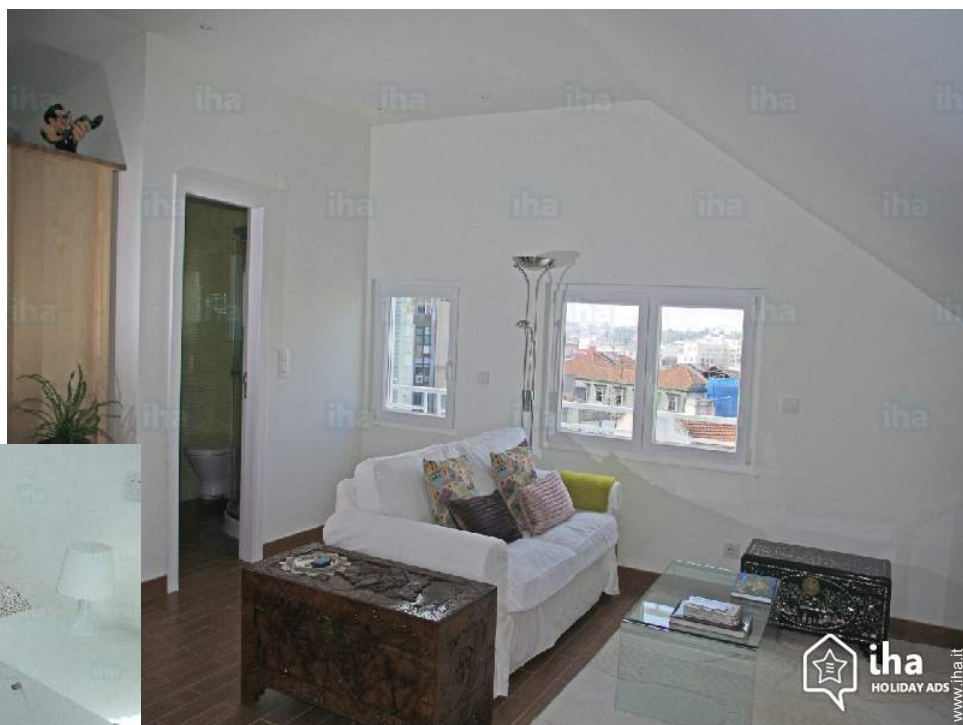


Case vacanze Lisbona Appartamento

Tranquillo e luminoso appartamento nel centro di Lisbona, al 6 ° piano di un edificio con ascensore, vicino l'inevitabile Avenida da Liberdade, il grande viale che porta alla Baixa e vecchi quartieri.



Appartamento all'ultimo piano in un(a)
Immobile da 6 piani

Ambito : urbano, tranquillo

Capacità : da 1 a 2 persona(e)

Camera(e) : 1

Stanza(e) : 2

Lisbona - Distretto di Lisbona - Lisbona e Valle del Tago
Portogallo

Nr. annuncio 67417

www.iha.it

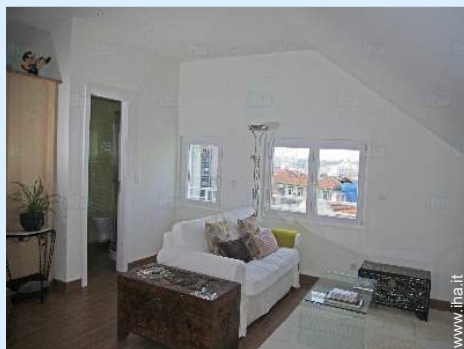


>> CASE VACANZE

DA PRIVATO A PRIVATO



Case vacanze



Appartamento all'ultimo piano in un(a) Immobile da 6 piani

- Ideale per coppia
- Vista : accessibile
- Ambito : urbano, tranquillo
- Esposizione : Sud

“ Il nostro appartamento si trova nel centro di Lisbona, vicino ai contrassegni del quadrato di Pombal e il parco Eduardo VII, due camere, una camera da letto con letto matrimoniale e un soggiorno con zona pranzo. C'è anche un bagno con doccia e angolo cottura completamente attrezzato. È uno spazio tranquillo e luminoso con vista aperta, sul lato sud. Tutte le finestre hanno doppi vetri, tapparelle elettriche esterne e zanzariere, che lo rende molto facile da vivere. Accesso dall'aeroporto è facile e veloce, a 25 minuti in autobus, metropolitana o aerobus (navetta), con fermata 100 metri dall'appartamento. La zona è servita da due linee della metropolitana e diverse linee di autobus, tra cui per raggiungere direttamente Belém, la Praça do Comércio e il mercato, il chip, così come i collegamenti ferroviari a Sintra e Cascais. Nelle vicinanze si trovano il Museo di "Fundação Calouste Gulbenkian" e il "Parque Eduardo VII" piacevole con i suoi vicoli, giardini, terrazze e suo belvedere. Accesso alla Baixa può essere fatto a piedi giù l'inevitabile Avenida da Liberdade, il viale che conduce alla città bassa. La pulizia finale è inclusa nel canone di affitto. Non c'è nessun acconto da pagare. I prezzi indicati sono comprensivi di tutte le tasse, non ci sarà nulla da pagare. ”

Ambiente & localizzazione



Città

“ Nelle vicinanze troverete tutti i servizi e negozi, la zona è servita da due linee della metropolitana e diverse linee di autobus, tra cui per raggiungere direttamente Belém, Praça do Comércio e le chips di mercato, come pure la ferrovia per connessioni Sintra e Cascais. ”

Ambiente

• Comodità :

Centro città 500m
Fermata/stazionamento bus 50m
Fermata metropolitana 100m
Supermercato 100m
Banca <50m
Distributore automatico di biglietti <50m
Farmacia 100m



cucinotto



camera



cucinotto



camera

Interno

- **Capacità di ospitalità :**
da 1 a 2 persona(e) (2 adulti)
- **Superficie abitabile :**
40m²
- **Disposizione interna :**
2 stanza(e), 1 camera(e), 1 doccia, soggiorno 20m², cucinotto, angolo pranzo
- **Posto(i) letto(i) :**
1 letto(i) matrimoniale(i)
- **Confort :**
Ascensore, TV, collezione di libri, accesso internet, wifi, armadietto, asciugacapelli, zanzariera per finestre, riscaldamento elettrico, abbaino, doppio vetro, serrande avvolgibili, serrande automatiche, interfono
- **Attrezzatura domestica :**
Stoviglie/posate, utensili e batteria da cucina, macchina per il caffè espresso, bollitore elettrico, tostiera, piastra di cottura elettrica, forno microonde, cappa aspirante, frigorifero, aspirapolvere, ferro da stiro, asse da stiro

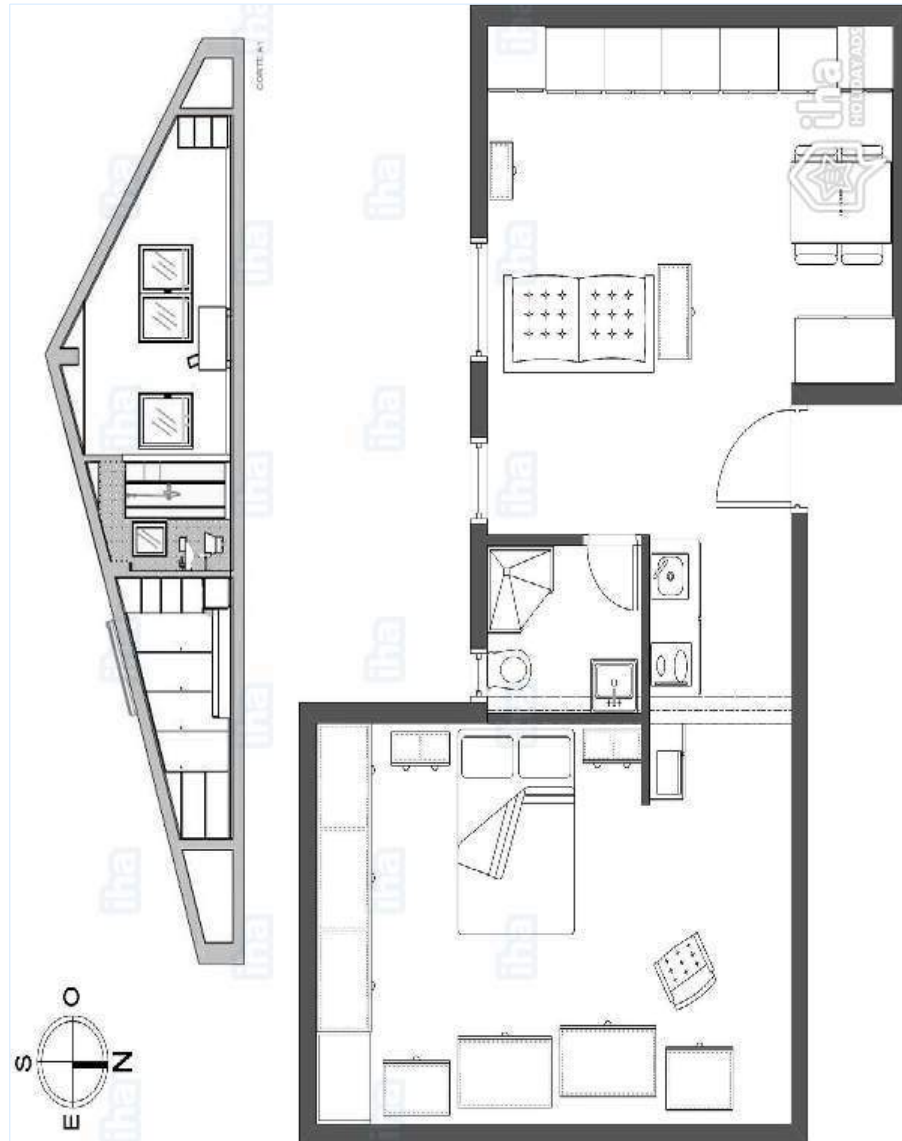
Servizi

- **Biancheria :**
Lenzuola, Biancheria da toilette, Biancheria da casa, Coperta(e), Piumino(i), Cuscino(i)
- **Casa :**
Pulizia alla partenza

Informazioni utili

- **Informazioni utili**
Affitto non fumatori, copertura telefonia mobile
Alimentazione elettrica : conduttura

Piantina



www.iha.it

Album fotografico - 1



camera



cucinotto



cucinotto

Album fotografico - 2



camera



soggiorno



angolo pranzo

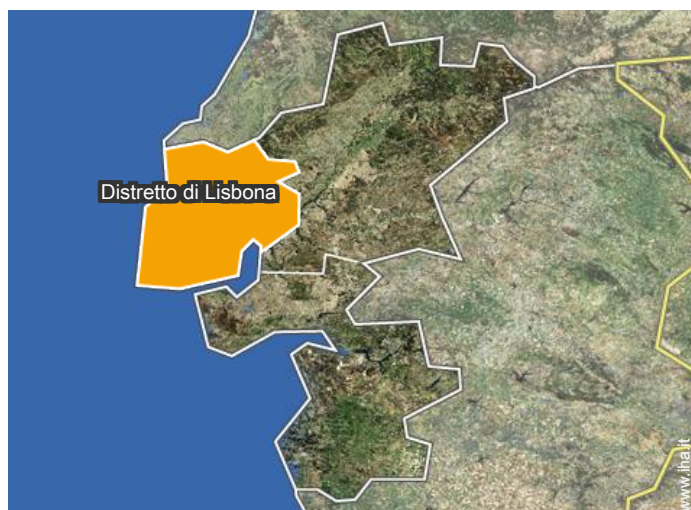


camera




doccia

Localizzazione



Localizzazione & Accesso

" Dall'aeroporto di Lisbona: Bus 744 e 783 e aerobus (navetta), dal vivo fino all'appartamento. Metropolitana: corrispondenza linea rossa, gialla linea. Dall'appartamento: Metro: linea blu, giallo, "Segni di Pombal" stazioni "Picoas". e "Parque" bus: 736, diretto ad "Rossio" e "Praça do Comércio" 727, vivere fino a Belém e Museu Nacional de Arte Antiga 712, diretto al mercato delle pulci e la stazione ferroviaria di Santa Apolónia "

 Coordinate GPS in gradi, minuti, secondi: Latitudine 38°43'42"N - Longitudine 9° 8'47"O ([Abitazione](#))

Indirizzo

→ Rua Sousa Martins 4
1050-218 Lisbona

• Aeroporto Lisbon Portela

→ Lisbona, Distretto di Lisbona, Lisbona e Valle del Tago, Portogallo
→ Distanza : 5km
→ Tempo : 30'

Contatti

Lingue parlate 

Case vacanze Distretto di Lisbona - Lisbona e Valle del Tago Appartamento

Calendario delle disponibilità - da : maggio 2019

Mag	Me	G	V	S	D	L	Ma	Me	G	V	S	D	L	Ma	Me	G	V	S	D	L	Ma	Me	G	V							
2019	1	2	3	4	5	6	7	8	9	10	11	12	13	14	15	16	17	18	19	20	21	22	23	24	25	26	27	28	29	30	31
																	-	-	-	-	-	-	-	-	-	-	-	-	-	-	

Giu	S	D	L	Ma	Me	G	V	S	D	L	Ma	Me	G	V	S	D	L	Ma	Me	G	V	S	D							
2019	1	2	3	4	5	6	7	8	9	10	11	12	13	14	15	16	17	18	19	20	21	22	23	24	25	26	27	28	29	30
	-	-	-	-	-	-	-	-	-	-	-	-	-	-	-	-	-	-	-	-	-	-	-	-	-	-	-	-	-	-

Lug	L	Ma	Me	G	V	S	D	L	Ma	Me	G	V	S	D	L	Ma	Me	G	V	S	D	L	Ma	Me							
2019	1	2	3	4	5	6	7	8	9	10	11	12	13	14	15	16	17	18	19	20	21	22	23	24	25	26	27	28	29	30	31
	-	-	-	-	-	-	-	-	-	-	-	-	-	-	-	-	-	-	-	-	-	-	-	-	-	-	-	-	-	-	

Ago	G	V	S	D	L	Ma	Me	G	V	S	D	L	Ma	Me	G	V	S	D	L	Ma	Me	G	V	S							
2019	1	2	3	4	5	6	7	8	9	10	11	12	13	14	15	16	17	18	19	20	21	22	23	24	25	26	27	28	29	30	31
	-	-	-	-	-	-	-	-	-	-	-	-	-	-	-	-	-	-	-	-	-	-	-	-	-	-	-	-	-	-	

Set	D	L	Ma	Me	G	V	S	D	L	Ma	Me	G	V	S	D	L	Ma	Me	G	V	S	D	L							
2019	1	2	3	4	5	6	7	8	9	10	11	12	13	14	15	16	17	18	19	20	21	22	23	24	25	26	27	28	29	30
	-	-	-	-	-	-	-	-	-	-	-	-	-	-	-	-	-	-	-	-	-	-	-	-	-	-	-	-	-	-

Ott	Ma	Me	G	V	S	D	L	Ma	Me	G	V	S	D	L	Ma	Me	G	V	S	D	L	Ma	Me	G							
2019	1	2	3	4	5	6	7	8	9	10	11	12	13	14	15	16	17	18	19	20	21	22	23	24	25	26	27	28	29	30	31
	-	-	-	-	-	-	-	-	-	-	-	-	-	-	-	-	-	-	-	-	-	-	-	-	-	-	-	-	-	-	

Nov	V	S	D	L	Ma	Me	G	V	S	D	L	Ma	Me	G	V	S	D	L	Ma	Me	G	V	S							
2019	1	2	3	4	5	6	7	8	9	10	11	12	13	14	15	16	17	18	19	20	21	22	23	24	25	26	27	28	29	30
	-	-	-	-	-	-	-	-	-	-	-	-	-	-	-	-	-	-	-	-	-	-	-	-	-	-	-	-	-	-

Dic	D	L	Ma	Me	G	V	S	D	L	Ma	Me	G	V	S	D	L	Ma	Me	G	V	S	D	L	Ma							
2019	1	2	3	4	5	6	7	8	9	10	11	12	13	14	15	16	17	18	19	20	21	22	23	24	25	26	27	28	29	30	31
	-	-	-	-	-	-	-	-	-	-	-	-	-	-	-	-	-	-	-	-	-	-	-	-	-	-	-	-	-	-	

Gen	Me	G	V	S	D	L	Ma	Me	G	V	S	D	L	Ma	Me	G	V	S	D	L	Ma	Me	G	V							
2020	1	2	3	4	5	6	7	8	9	10	11	12	13	14	15	16	17	18	19	20	21	22	23	24	25	26	27	28	29	30	31
	-	-	-	-	-	-	-	-	-	-	-	-	-	-	-	-	-	-	-	-	-	-	-	-	-	-	-	-	-	-	

Feb	S	D	L	Ma	Me	G	V	S	D	L	Ma	Me	G	V	S	D	L	Ma	Me	G	V	S							
2020	1	2	3	4	5	6	7	8	9	10	11	12	13	14	15	16	17	18	19	20	21	22	23	24	25	26	27	28	29
	-	-	-	-	-	-	-	-	-	-	-	-	-	-	-	-	-	-	-	-	-	-	-	-	-	-	-	-	-

Prenotato

Case vacanze
Lisbona - Portogallo
Appartamento

9
[Prenotare](#)

Calendario delle disponibilità - da : febbraio 2020

Mar	D	L	Ma	Me	G	V	S	D	L	Ma	Me	G	V	S	D	L	Ma	Me	G	V	S	D	L	Ma							
2020	1	2	3	4	5	6	7	8	9	10	11	12	13	14	15	16	17	18	19	20	21	22	23	24	25	26	27	28	29	30	31
-	-	-	-	-	-	-	-	-	-	-	-	-	-	-	-	-	-	-	-	-	-	-	-	-	-	-	-	-	-	-	

Apr	Me	G	V	S	D	L	Ma	Me	G	V	S	D	L	Ma	Me	G	V	S	D	L	Ma	Me	G							
2020	1	2	3	4	5	6	7	8	9	10	11	12	13	14	15	16	17	18	19	20	21	22	23	24	25	26	27	28	29	30
-	-	-	-	-	-	-	-	-	-	-	-	-	-	-	-	-	-	-	-	-	-	-	-	-	-	-	-	-	-	-

Prenotato

[Mese : Seguinte >>](#)

Tariffe di affitto - Appartamento - da 1 a 2 Persona(e)

Tariffe	Notte	Week-end	Settimana	2 settimane	Mese
<input type="checkbox"/> Media stagione	€55 > 3	-	€350	-	-

> Minimo Notte

[Prenotare](#)

Condizioni di prenotazione

• Prenotazione

→ Pagamento al momento della prenotazione :
25% dell'importo dell'affitto
→ Pagamento del saldo :
alla consegna delle chiavi

• Affitti

→ Spese comprese
→ Spesa per le pulizie alla partenza inclusa

Modalità di pagamento ammesse

• Bonifico bancario • PayPal • Contanti

Contatti

Lingue parlate 

[▶ Prenotare](#)

[▶ Contattare il proprietario](#)

Contattate direttamente i proprietari

www.iha.it
Nr. annuncio
67417
[>> Prenotare <<](#)

Nr. annuncio 67417

www.iha.it



[>> CASE VACANZE](#)

DA PRIVATO A PRIVATO