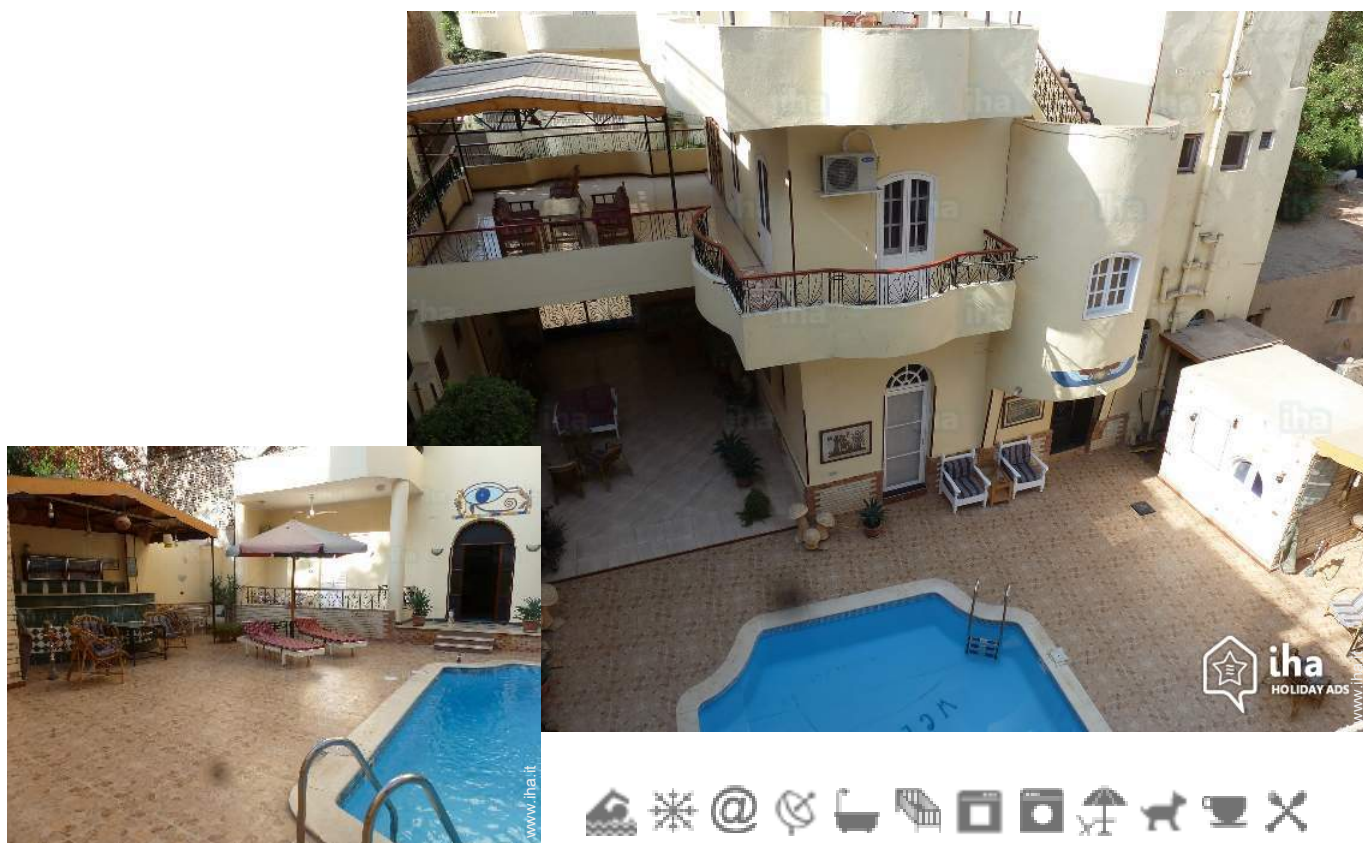


Case vacanze Upper Egypt "EYEHOUSE"

Piscina, splendida terrazza pianeggiante, grande, un sacco di cose da fare.
Ramla sponda occidentale di Luxor. Self-catering o ordinare la colazione.
Grande famiglia o gruppo, basta chiedere.



Appartamento al pianterreno, entrata individuale, in un(a) Casa di Charme da 2 piani

Ambito : antico, adeguato al riposo

Capacità : da 1 a 4 persona(e)

Camera(e) : 2

Stanza(e) : 4

Luxor - Luxor (Al Uqsur)

Egitto

Nr. annuncio 31894

www.iha.it



Case vacanze



Appartamento al pianterreno, entrata individuale, in un(a) Casa di Charme da 2 piani

- Ideale per tutte le età, coppia
- Vista : panoramico, montagna, campagna, fiume, monumento, illuminazione notturna
- Ambito : antico, adeguato al riposo

" Affittare un appartamento attraente. Ramla sponda occidentale di Luxor, con una grande terrazza, 2 camere da letto con aria condizionata. Il grande salotto con divano e sedie e porte per l'ampio terrazzo comprende anche sala da pranzo e TV (satellite). Per il self-catering si presentano una cucina ben attrezzata e finalmente un bagno moderno. Tutte le camere hanno il ventilatore a soffitto. Nella zona tra i nostri 2 case spaziosa hai la piscina e lettini, sedie e tavoli per il relax. Sulla parte superiore del case si dispone di terrazza per relax o per sorseggiare un drink godendo del tramonto. E naturalmente abbiamo Wi-Fi. Abbiamo più appartamenti (1 o 2 camere da letto) e studio per gruppi o famiglie numerose che hanno bisogno di più appartamenti. Offriamo anche la prima colazione ai nostri ospiti. O ordinare una cena romantica in piscina la sera. "

Gli extra

- Piscina :
Piscina privata, accesso tramite scale, accesso tramite scaletta, doccia esterna (aperta da '01 gennaio' al '31 dicembre')

Ambiente & localizzazione



Città



Equitazione



Cultura

" Un sacco di famosi siti Egiziani antichi sono facilmente raggiungibili. Compreso: Valle dei re (tomba di Tutankhamen), Valle delle regine, le tombe dei nobili, Medinet Habu, Deir el Medina, Ramesseum, Tempio di Hatshepsut, Tempio di Karnak e Luxor. Inoltre, l'eccellente Museo di Luxor anche meritano una visita per mettere gli antichi siti nel contesto. Nel souk può praticare le tue abilità mercanteggiare, visitare alcuni dei coffee shop e provare un tubo dell'acqua, fare un giro in un caleche trainata. Il viaggio lungo il Nilo in una feluca un pomeriggio e godere della vista sia la città di Luxor e i terreni agricoli forse seguita da una cena o un drink. Fare un giro in cammello attraverso i villaggi della Cisgiordania. Escursioni in montagna offre una vista meravigliosa verso il Nilo. L'appartamento è inoltre un'ottima base per gite a Esna, Edfu, Kom Ombo, Aswan, Dendera e Abywardos. Organizziamo anche escursioni per voi. "

Tempo libero

- Attività tempo libero a meno di 20 km / 12 miglia :

Scuola di equitazione, escursione in barca, passeggiata in calesse, passeggiata a cavallo, Passeggiata sull'asino, safari, safari fotografico

- Assistenza :

Scuola di equitazione

Ambiente

- Località :

Piscina riscaldata <50m
Scogliera 7,5km
Fiume 50m
Massiccio montuoso

- Comodità :

Villaggio centro 100m
Centro città 200m
Linea tranviaria 100m
Noleggio biciclette/mountain bike 300m
Noleggio di moto/scooter
Noleggio barche 50m
Noleggio biancheria/lavanderia <50m
Panetteria 100m
Negozi tipici 200m
Supermercato 500m
Internet café 100m
Ufficio postale
Banca
Distributore automatico di biglietti
Farmacia 300m
Medico
Ospedale



facciata



piscina privata



terrazzo sul tetto

Esterno

- Superficie del terreno :
400m²
- Sistemazione esterna :
Terrazzo sul tetto 30m², balcone 10m²
- Ambito esterno :
Cortile privato 60m², corso d'acqua
- Attrezzature esterne :
Salotto estivo, bar esterno, salotto da giardino



camera

Interno

- Capacità di ospitalità :
da 1 a 4 persona(e) (4 adulti)
- Superficie abitabile :
90m²
- Disposizione interna :
4 stanza(e), 2 camera(e), 1 bagno(i), soggiorno, salone, cucina indipendente, angolo pranzo, salone con televisore, reception
- Posto(i) letto(i) :
1 letto(i) queen-size(s), 2 letti gemelli singoli, 1 letto (i) bambino, 1 possibilità letto(i) supplementare(i)
- Confort :
TV, cavo/satellite, accesso internet, wifi, armadietto, zanzariere per letto, parzialmente climatizzato, ventilatore a pale da soffitto, riscaldamento elettrico, interfono
- Attrezzatura domestica :
Utensili e batteria da cucina, bollitore elettrico, cucina a gas, forno, frigorifero, congelatore, lavatrice, ferro da stiro, asse da stiro

Servizi

- Biancheria :
Lenzuola, Biancheria da toilette, Biancheria da casa, Cuscino(i)
- Casa :
Pulizia alla partenza supplemento (+€8), Manutenzione giardino/piscina supplemento, Custode/portiere, Parcheggio, Transfer stazione aeroporto supplemento (+€20)
- Personale :
Autista supplemento, Biancheria supplemento, Guida supplemento
- Ristorazione :
Prima colazione supplemento (+€4), Preparazione pasti tipici supplemento (5 volte/settimana +€32)

Informazioni utili

- Informazioni utili
Bambini benvenuti
Animali ammessi
Copertura telefonia mobile, trasporto personale consigliabile
Acqua : calda/fredda, acqua non potabile
Tensione elettrica : 220-240V / 50Hz
Alimentazione elettrica : condotta



salone

Album fotografico - 1



piscina privata



facciata



terrazzo sul tetto



salone



camera

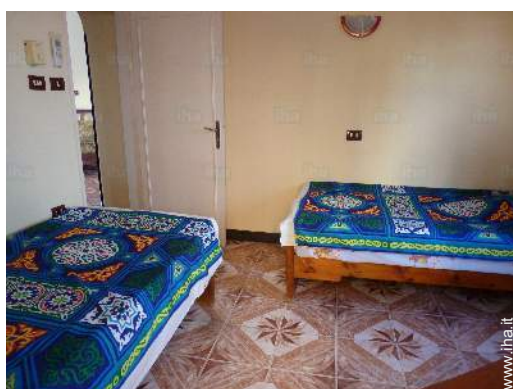
Album fotografico - 2



camera



stanza degli ospiti



stanza degli ospiti



angolo cottura



bagno(i)



piscina privata



piscina privata

Album fotografico - 3



terrazzo sul tetto



vista dalla terrazza sul tetto



vista dalla terrazza sul tetto



terrazzo sul tetto



facciata



facciata

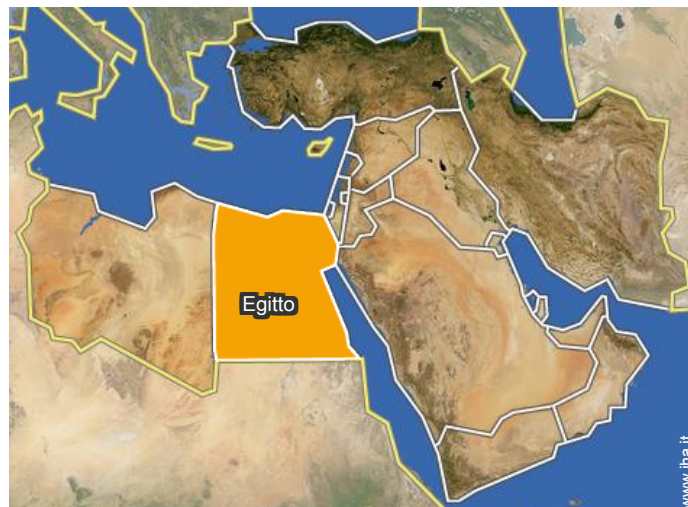


vista sud




Tempo libero

Localizzazione



Localizzazione & Accesso

"L'appartamento si trova a 24 km dall'aeroporto di Ramla, sponda occidentale di Luxor. Luxor dista solo 5 min barca via. Da una tranquilla strada si immette la nostra casa di 75 metri dal Nilo. Noi offriamo il pick up all'aeroporto o stazione ferroviaria per una piccola quantità. Centrale situato, hai piccoli negozi e ristoranti. "

 Coordinate GPS in gradi, minuti, secondi: Latitudine 25°42'5"N - Longitudine 32°37'59"E ([Abitazione](#))

Indirizzo

→ El Ramla, Luxor West Bank

• Aeroporto Luxor

→ Luxor, Luxor (Al Uqsur), Egitto

→ Distanza : 5km

→ Tempo : 15'

• Stazione ferroviaria Luxor




→ Luxor, Luxor (Al Uqsur), Egitto

→ Distanza : 2km

→ Tempo : 10'

• Luxor : (1km)

Contatti

Lingue parlate   

Case vacanze Luxor (Al Uqsur) - Upper Egypt "EYHOUSE"

8
[Prenotare](#)

Calendario delle disponibilità - da : settembre 2020

Set	Ma	Me	G	V	S	D	L	Ma	Me	G	V	S	D	L	Ma	Me	G	V	S	D	L	Ma	Me							
2020	1	2	3	4	5	6	7	8	9	10	11	12	13	14	15	16	17	18	19	20	21	22	23	24	25	26	27	28	29	30
																						-	-	-	-	-	-	-	-	-

Ott	G	V	S	D	L	Ma	Me	G	V	S	D	L	Ma	Me	G	V	S	D	L	Ma	Me	G	V	S							
2020	1	2	3	4	5	6	7	8	9	10	11	12	13	14	15	16	17	18	19	20	21	22	23	24	25	26	27	28	29	30	31
	-	-	-	-	-	-	-	-	-	-	-	-	-	-	-	-	-	-	-	-	-	-	-	-	-	-	-	-	-	-	

Nov	D	L	Ma	Me	G	V	S	D	L	Ma	Me	G	V	S	D	L	Ma	Me	G	V	S	D	L							
2020	1	2	3	4	5	6	7	8	9	10	11	12	13	14	15	16	17	18	19	20	21	22	23	24	25	26	27	28	29	30
	-	-	-	-	-	-	-	-	-	-	-	-	-	-	-	-	-	-	-	-	-	-	-	-	-	-	-	-	-	

Dic	Ma	Me	G	V	S	D	L	Ma	Me	G	V	S	D	L	Ma	Me	G	V	S	D	L	Ma	Me	G							
2020	1	2	3	4	5	6	7	8	9	10	11	12	13	14	15	16	17	18	19	20	21	22	23	24	25	26	27	28	29	30	31
	-	-	-	-	-	-	-	-	-	-	-	-	-	-	-	-	-	-	-	-	-	-	-	-	-	-	-	-	-	-	

Gen	V	S	D	L	Ma	Me	G	V	S	D	L	Ma	Me	G	V	S	D	L	Ma	Me	G	V	S	D							
2021	1	2	3	4	5	6	7	8	9	10	11	12	13	14	15	16	17	18	19	20	21	22	23	24	25	26	27	28	29	30	31
	-	-	-	-	-	-	-	-	-	-	-	-	-	-	-	-	-	-	-	-	-	-	-	-	-	-	-	-	-	-	

Feb	L	Ma	Me	G	V	S	D	L	Ma	Me	G	V	S	D	L	Ma	Me	G	V	S	D							
2021	1	2	3	4	5	6	7	8	9	10	11	12	13	14	15	16	17	18	19	20	21	22	23	24	25	26	27	28
	-	-	-	-	-	-	-	-	-	-	-	-	-	-	-	-	-	-	-	-	-	-	-	-	-	-	-	-

Mar	L	Ma	Me	G	V	S	D	L	Ma	Me	G	V	S	D	L	Ma	Me	G	V	S	D	L	Ma	Me							
2021	1	2	3	4	5	6	7	8	9	10	11	12	13	14	15	16	17	18	19	20	21	22	23	24	25	26	27	28	29	30	31
	-	-	-	-	-	-	-	-	-	-	-	-	-	-	-	-	-	-	-	-	-	-	-	-	-	-	-	-	-	-	

Apr	G	V	S	D	L	Ma	Me	G	V	S	D	L	Ma	Me	G	V	S	D	L	Ma	Me	G	V							
2021	1	2	3	4	5	6	7	8	9	10	11	12	13	14	15	16	17	18	19	20	21	22	23	24	25	26	27	28	29	30
	-	-	-	-	-	-	-	-	-	-	-	-	-	-	-	-	-	-	-	-	-	-	-	-	-	-	-	-	-	

Mag	S	D	L	Ma	Me	G	V	S	D	L	Ma	Me	G	V	S	D	L	Ma	Me	G	V	S	D	L							
2021	1	2	3	4	5	6	7	8	9	10	11	12	13	14	15	16	17	18	19	20	21	22	23	24	25	26	27	28	29	30	31
	-	-	-	-	-	-	-	-	-	-	-	-	-	-	-	-	-	-	-	-	-	-	-	-	-	-	-	-	-	-	

Giu	Ma	Me	G	V	S	D	L	Ma	Me	G	V	S	D	L	Ma	Me	G	V	S	D	L	Ma	Me							
2021	1	2	3	4	5	6	7	8	9	10	11	12	13	14	15	16	17	18	19	20	21	22	23	24	25	26	27	28	29	30
	-	-	-	-	-	-	-	-	-	-	-	-	-	-	-	-	-	-	-	-	-	-	-	-	-	-	-	-	-	

 Alta stagione

Case vacanze
Luxor - Upper Egypt
"EYEHOUSE"

9
[Prenotare](#)

Calendario delle disponibilità - da : giugno 2021

Lug	G	V	S	D	L	Ma	Me	G	V	S	D	L	Ma	Me	G	V	S	D	L	Ma	Me	G	V	S	
2021	1	2	3	4	5	6	7	8	9	10	11	12	13	14	15	16	17	18	19	20	21	22	23	24	25
	-	-	-	-	-	-	-	-	-	-	-	-	-	-	-	-	-	-	-	-	-	-	-	-	-

Ago	D	L	Ma	Me	G	V	S	D	L	Ma	Me	G	V	S	D	L	Ma	Me	G	V	S	D	L	Ma	
2021	1	2	3	4	5	6	7	8	9	10	11	12	13	14	15	16	17	18	19	20	21	22	23	24	25
	-	-	-	-	-	-	-	-	-	-	-	-	-	-	-	-	-	-	-	-	-	-	-	-	-

■ Alta stagione

[Mese : Seguevole >>](#)

Tariffe di affitto - Appartamento - da 1 a 4 Persona(e)

Tariffe	Notte	Week-end	Settimana	2 settimane	Mese
■ Bassa stagione	€30 > 3	-	€160	€300	€390
■ Alta stagione	€35 > 3	-	€170	€320	€420

> Minimo Notte

[Prenotare](#)

Condizioni di prenotazione

- Affitti
- Spese supplementari
- Tassa di soggiorno inclusa
- Spesa per le pulizie alla partenza inclusa

Modalità di pagamento ammesse

- Visa/Delta/Electron
- Bonifico bancario
- MasterCard/EuroCard
- PayPal
- Contanti




[▶ Prenotare](#)

[▶ Contattare il proprietario](#)

Contattate direttamente i proprietari

www.iha.it
Nr. annuncio
31894
[>> Prenotare <<](#)

Contatti

Lingue parlate   

Nr. annuncio 31894

www.iha.it

