

Case vacanze Mar Baltico Casa



Casa, individuale, da 2 piani, entrata individuale, in un(a) Proprietà privata

Ambito : adeguato al riposo, lacustre

Capacità : da 2 a 4 persona(e)

Camera(e) : 1

Maasholm - Schleswig Holstein

Germania

Nr. annuncio 30504

Prenotazione : +49 (0) 46426398 (Germania)

www.iha.it



Case vacanze



Casa, individuale, da 2 piani, entrata individuale, in un(a) Proprietà privata

- **Ideale per tutte le età, famiglia**
- **Vista** : panoramico, mare/oceano, campagna, campi agricoli, porto, villaggio
- **Ambito** : adeguato al riposo, lacustre

Gli extra

- **Parcheggio** :
Parcheggio non coperto : 1 sul terreno.
- **Agevolazioni** :
2 bicicletta(e)



terrazzo

Ambiente & localizzazione



Mare



Pesca

Tempo libero

- **Attività tempo libero a meno di 20 km / 12 miglia** :

Luogo per bagnarsi, windsurf, vela, kite surf, golf, percorso, percorso costiero/forestale, escursione, parapendio, escursione in barca, passeggiata a cavallo, pesca, pesca in alto mare, pesca con lenza

- **Assistenza** :
Scuola di vela
- **Attrazioni e relax** :
Ristorante, riserva naturale

Ambiente

- **Località** :
Spiaggia 100m
Base aeronautica >50km
Punto di windsurf 200m
Marina 200m
- **Comodità** :
Villaggio centro 100m
Fermata/stazionamento bus 100m
Panetteria 50m
Supermercato 100m
Distributore automatico di biglietti 100m
Medico 100m



sala da pranzo



cucina



soggiorno

Esterno

- Sistemazione esterna :
Terrazzo 5m²
- Ambito esterno :
Giardino 10m²
- Attrezzature esterne :
Tavolo da giardino, 2 sedia(e) da giardino, ombrellone, 2 sedia sdraio



camera

Interno

- Capacità di ospitalità :
da 2 a 4 persona(e)
- Superficie abitabile :
55m²
- Disposizione interna :
1 camera(e), angolo notte, 1 bagno(i), 1 WC, soggiorno 28m², cucina indipendente, sala da pranzo
- Posto(i) letto(i) :
1 letto(i) matrimoniale(i), 2 divano(i) letto 1 pers
- Confort :
Camino, TV, sistema hi-fi, telefono, cavo/satellite, wifi, armadio, riscaldamento centrale
- Attrezzatura domestica :
Stoviglie/posate, utensili e batteria da cucina, caffettiera elettrica, bollitore elettrico, tostiera, cucina elettrica, cappa aspirante, frigorifero, congelatore, lavastoviglie

Servizi

- Biancheria :
Lenzuola, Biancheria da toilette (1 volte/settimana)
- Casa :
Pulizia alla partenza, Manutenzione giardino/piscina, Parcheggio

Informazioni utili

- Informazioni utili
Animali ammessi a condizioni (informarsi presso il proprietario)
Affitto non fumatori, copertura telefonia mobile, trasporto personale consigliabile
Acqua : calda/fredda
Tensione elettrica : 220-240V / 50Hz
Alimentazione elettrica : conduttura



soggiorno

Album fotografico - 1



terrazzo



cucina



sala da pranzo

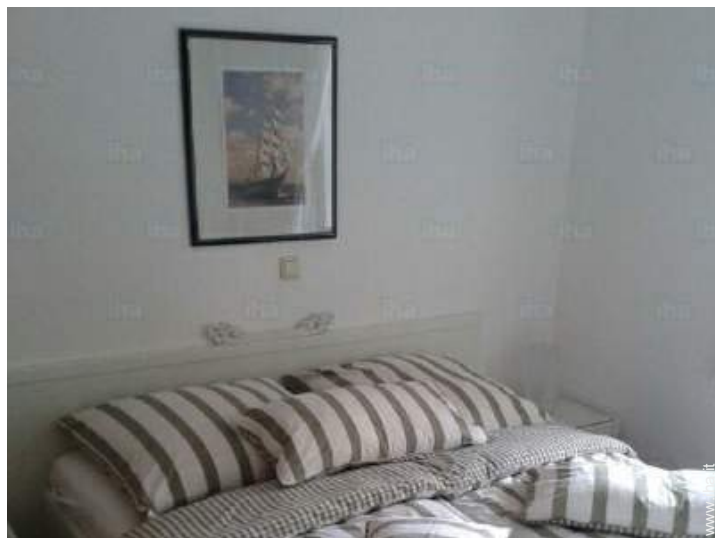


soggiorno



soggiorno

Album fotografico - 2



camera



bagno(i)



Ambiente



Ambiente

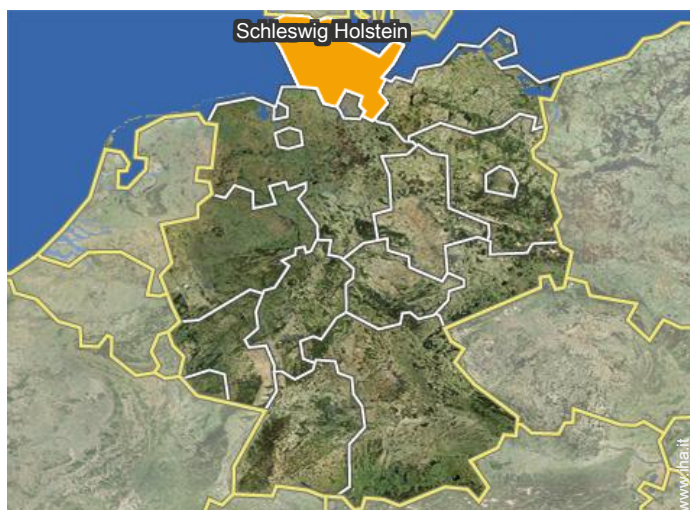


Ambiente



percorso costiero/forestale

Localizzazione



Localizzazione & Accesso



Coordinate GPS in gradi, minuti, secondi: Latitudine 54°41'2"N - Longitudine 9°59'35"E (Abitazione)

Indirizzo

→ Uleweg 37
24404 Maasholm

• Aeroporto Hamburg

→ Amburgo, Stato di Amburgo, Germania
→ Distanza : 150km
→ Tempo : 2h15'

• Autostrada (uscita) Schuby

→ Schleswig, Schleswig Holstein, Germania
→ Distanza : 48km
→ Tempo : 50'

• Kappeln : (7,5km)

• Flensburg : (45km)

Contatti

Lingue parlate 

Case vacanze Maasholm - Germania Casa

7
[Prenotare](#)

Calendario delle disponibilità - da : ottobre 2018

Ott	L	Ma	Me	G	V	S	D	L	Ma	Me	G	V	S	D	L	Ma	Me	G	V	S	D	L	Ma	Me	G	V	S	D	L	Ma	Me
2018	1	2	3	4	5	6	7	8	9	10	11	12	13	14	15	16	17	18	19	20	21	22	23	24	25	26	27	28	29	30	31
																							-	-	-	-	-	-	-	-	-

Nov	G	V	S	D	L	Ma	Me	G	V	S	D	L	Ma	Me	G	V	S	D	L	Ma	Me	G	V	S	D	L	Ma	Me	G	V
2018	1	2	3	4	5	6	7	8	9	10	11	12	13	14	15	16	17	18	19	20	21	22	23	24	25	26	27	28	29	30
	-	-	-	-	-	-	-	-	-	-	-	-	-	-	-	-	-	-	-	-	-	-	-	-	-	-	-	-	-	-

Dic	S	D	L	Ma	Me	G	V	S	D	L	Ma	Me	G	V	S	D	L	Ma	Me	G	V	S	D	L	Ma	Me	G	V	S	D	L
2018	1	2	3	4	5	6	7	8	9	10	11	12	13	14	15	16	17	18	19	20	21	22	23	24	25	26	27	28	29	30	31
	-	-	-	-	-	-	-	-	-	-	-	-	-	-	-	-	-	-	-	-	-	-	-	-	-	-	-	-	-	-	-

Gen	Ma	Me	G	V	S	D	L	Ma	Me	G	V	S	D	L	Ma	Me	G	V	S	D	L	Ma	Me	G	V	S	D	L	Ma	Me	G
2019	1	2	3	4	5	6	7	8	9	10	11	12	13	14	15	16	17	18	19	20	21	22	23	24	25	26	27	28	29	30	31
	-	-	-	-	-	-	-	-	-	-	-	-	-	-	-	-	-	-	-	-	-	-	-	-	-	-	-	-	-	-	-

Feb	V	S	D	L	Ma	Me	G	V	S	D	L	Ma	Me	G	V	S	D	L	Ma	Me	G							
2019	1	2	3	4	5	6	7	8	9	10	11	12	13	14	15	16	17	18	19	20	21	22	23	24	25	26	27	28
	-	-	-	-	-	-	-	-	-	-	-	-	-	-	-	-	-	-	-	-	-	-	-	-	-	-	-	-

Mar	V	S	D	L	Ma	Me	G	V	S	D	L	Ma	Me	G	V	S	D	L	Ma	Me	G	V	S	D							
2019	1	2	3	4	5	6	7	8	9	10	11	12	13	14	15	16	17	18	19	20	21	22	23	24	25	26	27	28	29	30	31
	-	-	-	-	-	-	-	-	-	-	-	-	-	-	-	-	-	-	-	-	-	-	-	-	-	-	-	-	-	-	

Apr	L	Ma	Me	G	V	S	D	L	Ma	Me	G	V	S	D	L	Ma	Me	G	V	S	D	L	Ma							
2019	1	2	3	4	5	6	7	8	9	10	11	12	13	14	15	16	17	18	19	20	21	22	23	24	25	26	27	28	29	30
	-	-	-	-	-	-	-	-	-	-	-	-	-	-	-	-	-	-	-	-	-	-	-	-	-	-	-	-	-	

Mag	Me	G	V	S	D	L	Ma	Me	G	V	S	D	L	Ma	Me	G	V	S	D	L	Ma	Me	G	V	S	D	L	Ma	Me	G	V
2019	1	2	3	4	5	6	7	8	9	10	11	12	13	14	15	16	17	18	19	20	21	22	23	24	25	26	27	28	29	30	31
	-	-	-	-	-	-	-	-	-	-	-	-	-	-	-	-	-	-	-	-	-	-	-	-	-	-	-	-	-	-	-

Giu	S	D	L	Ma	Me	G	V	S	D	L	Ma	Me	G	V	S	D	L	Ma	Me	G	V	S	D							
2019	1	2	3	4	5	6	7	8	9	10	11	12	13	14	15	16	17	18	19	20	21	22	23	24	25	26	27	28	29	30
	-	-	-	-	-	-	-	-	-	-	-	-	-	-	-	-	-	-	-	-	-	-	-	-	-	-	-	-	-	-

Lug	L	Ma	Me	G	V	S	D	L	Ma	Me	G	V	S	D	L	Ma	Me	G	V	S	D	L	Ma	Me							
2019	1	2	3	4	5	6	7	8	9	10	11	12	13	14	15	16	17	18	19	20	21	22	23	24	25	26	27	28	29	30	31
	-	-	-	-	-	-	-	-	-	-	-	-	-	-	-	-	-	-	-	-	-	-	-	-	-	-	-	-	-	-	

Media stagione Bassa stagione

Calendario delle disponibilità - da : luglio 2019

Ago	G	V	S	D	L	Ma	Me	G	V	S	D	L	Ma	Me	G	V	S	D	L	Ma	Me	G	V	S	D	L	Ma	Me	G	V	S
2019	1	2	3	4	5	6	7	8	9	10	11	12	13	14	15	16	17	18	19	20	21	22	23	24	25	26	27	28	29	30	31
	-	-	-	-	-	-	-	-	-	-	-	-	-	-	-	-	-	-	-	-	-	-	-	-	-	-	-	-	-	-	-

Set	D	L	Ma	Me	G	V	S	D	L	Ma	Me	G	V	S	D	L	Ma	Me	G	V	S	D	L							
2019	1	2	3	4	5	6	7	8	9	10	11	12	13	14	15	16	17	18	19	20	21	22	23	24	25	26	27	28	29	30
	-	-	-	-	-	-	-	-	-	-	-	-	-	-	-	-	-	-	-	-	-	-	-	-	-	-	-	-	-	-

■ Media stagione

■ Bassa stagione

[Mese : Seguinte >>](#)

Tariffe di affitto - Casa - da 2 a 4 Persona(e)

Tariffe	Notte	Week-end	Settimana	2 settimane	Mese
■ Bassa stagione	€63 > 2	-	€491 (Sabato)	-	-
■ Media stagione	€81 > 2	-	€617 (Sabato)	-	-
■ Alta stagione	€89 > 2	-	€659 (Sabato)	-	-

(Giorno di arrivo) > Minimo Notte

[Prenotare](#)

Condizioni di prenotazione

• Prenotazione

→ Pagamento al momento della prenotazione :
10% dell'importo dell'affitto
→ Pagamento del saldo :
2 settimane prima del soggiorno

• Affitti

→ Spese comprese
→ Tassa di soggiorno inclusa
→ Spesa per le pulizie alla partenza inclusa
→ Supplemento previsto per :
- animali

Modalità di pagamento ammesse

• Bonifico bancario

Contatti

Lingue parlate 

[▶ Prenotare](#)

[▶ Contattare il proprietario](#)

Contattate direttamente i proprietari

www.iha.it
Nr. annuncio
30504
[>> Prenotare <<](#)