

Case vacanze Madrid Appartamento



Appartamento al 2° piano, entrata comune, in un(a) Immobile da 9 piani

Ambito : urbano, tranquillo

Capacità : da 2 a 5 persona(e)

Camera(e) : 2

Stanza(e) : 5

Madrid - Madrid (comunità autonoma)

Spagna

Nr. annuncio 12091

www.iha.it



Case vacanze



Appartamento al 2° piano, entrata comune, in un(a) Immobile da 9 piani

- **Ideale per coppia, famiglia**
- **Vista** : giardino/parco, città, via/viale
- **Ambito** : urbano, tranquillo

Ambiente & localizzazione



Città

Tempo libero

- **Attrazioni e relax** :
Ristorante, parco e giardino, museo

Ambiente

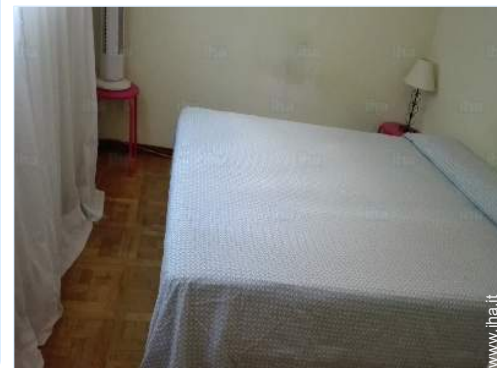
- **Comodità** :
Centro città
Fermata/stazionamento bus
Fermata metropolitana
Noleggio auto
Panetteria
Negozi tipici
Supermercato
Salone di coiffure
Ufficio postale
Banca
Distributore automatico di biglietti
Farmacia
Medico
Infermiera
Ospedale
Ambulatorio



soggiorno



facciata



Nr. annuncio 12091

www.iha.it





Interno

- **Capacità di ospitalità :**
da 2 a 5 persona(e)
- **Superficie abitabile :**
55m²
- **Disposizione interna :**
5 stanza(e), 2 camera(e), 1 doccia, soggiorno 11m², salone 22m², cucina indipendente, sala da pranzo
- **Posto(i) letto(i) :**
1 letto(i) queen-size(s), 1 letto(i) a scomparsa 2 pers, 1 letto(i) singolo(i)
- **Confort :**
Ascensore, TV, cavo/satellite, accesso internet, accesso internet banda larga, wifi, armadio, armadietto, ventilatore, ventilatore a pale da soffitto, riscaldamento centrale, tende, interfono, cancello con codice alfanumerico
- **Attrezzatura domestica :**
Stoviglie/posate, utensili e batteria da cucina, caffettiera elettrica, bollitore elettrico, tostiera, spremiagrumi, cucina elettrica, forno, frigorifero, congelatore, lavatrice, aspirapolvere, ferro da stiro

Esterno

- **Superficie del terreno :**
400m²
- **Sistemazione esterna :**
Terrazzo 5m², terrazzo sul tetto 90m²
- **Ambito esterno :**
Giardino, corso d'acqua



camera principale

Servizi

- **Biancheria :**
Lenzuola, Biancheria da toilette, Piumino(i), Cuscino(i)

Informazioni utili

- **Informazioni utili**
Bambini benvenuti
Copertura telefonia mobile, trasporto personale consigliabile, alcool non permesso
Acqua : calda/fredda
Tensione elettrica : 110-120V / 60Hz
Alimentazione elettrica : generatore collettivo

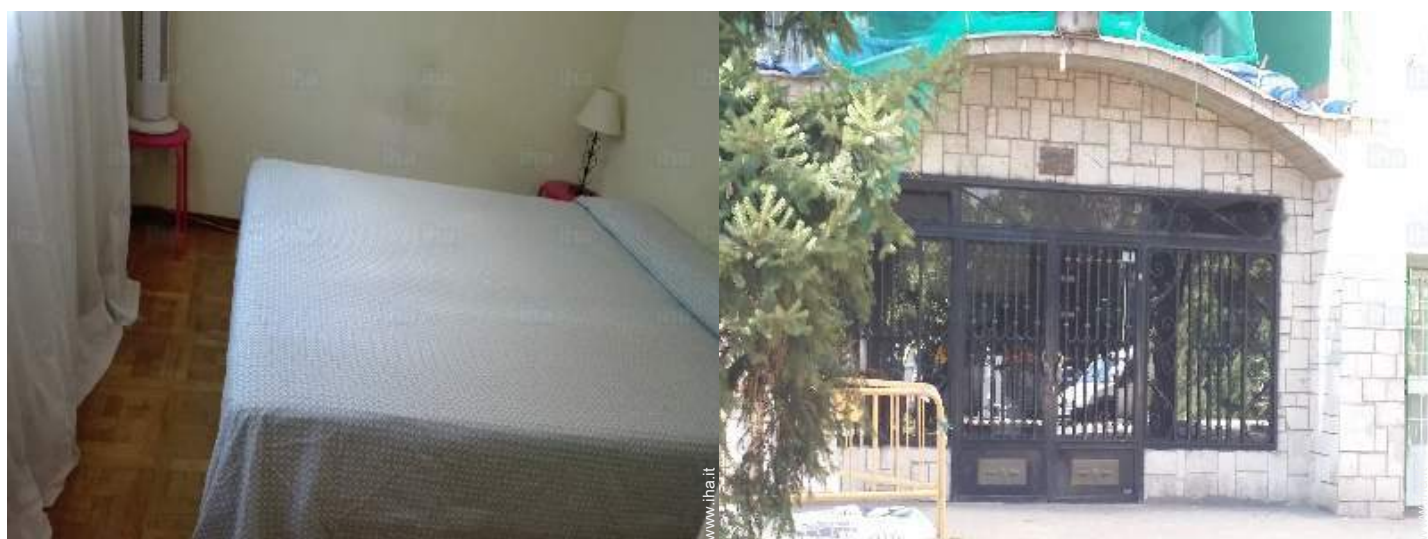


vista dal giardino/parco

Album fotografico - 1



soggiorno



facciata



vista dal giardino/parco

Album fotografico - 2



camera principale

Attrezzatura domestica



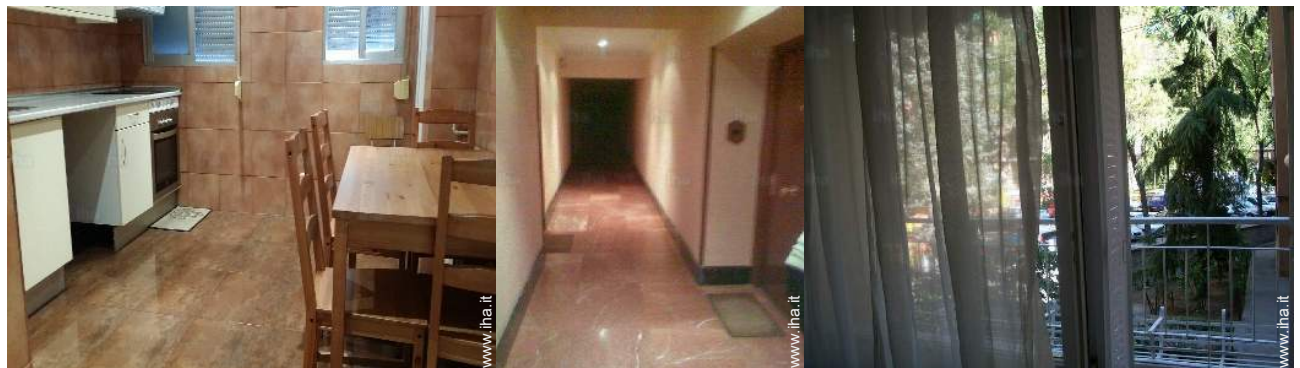
salone

ventilatore



l'appartamento

riscaldamento centrale



cucina indipendente

l'immobile

vista dal terrazzo

Album fotografico - 3



vista dal giardino/parco



Localizzazione



Localizzazione & Accesso



Coordinate GPS in gradi, minuti, secondi: Latitudine 40°23'25"N - Longitudine 3°42'43"O (Abitazione)

Indirizzo

→ Paseo Santa Maria de la Cabeza 128
28000 Madrid

• Aeroporto Madrid Barajas

→ Madrid, Madrid (comunità autonoma),
Spagna
→ Distanza : 16km
→ Tempo : 30'

• Stazione ferroviaria Madrid Atocha

→ Madrid, Madrid (comunità autonoma),
Spagna
→ Tempo : 10'

• Aranjuez : (50m)

• Burguillos de Toledo : (95km)

Contatti

Lingue parlate 

Case vacanze Madrid (comunità autonoma) - Spagna Appartamento

8
[Prenotare](#)

Calendario delle disponibilità - da : marzo 2019

Mar	V	S	D	L	Ma	Me	G	V	S	D	L	Ma	Me	G	V	S	D	L	Ma	Me	G	V	S	D	L	Ma	Me	G	V	S	D
2019	1	2	3	4	5	6	7	8	9	10	11	12	13	14	15	16	17	18	19	20	21	22	23	24	25	26	27	28	29	30	31
																							-	-	-	-	-	-	-	-	-

Apr	L	Ma	Me	G	V	S	D	L	Ma	Me	G	V	S	D	L	Ma	Me	G	V	S	D	L	Ma	Me	G	V	S	D	L	Ma
2019	1	2	3	4	5	6	7	8	9	10	11	12	13	14	15	16	17	18	19	20	21	22	23	24	25	26	27	28	29	30
	-	-	-	-	-	-	-	-	-	-	-	-	-	-	-	-	-	-	-	-	-	-	-	-	-	-	-	-	-	-

Mag	Me	G	V	S	D	L	Ma	Me	G	V	S	D	L	Ma	Me	G	V	S	D	L	Ma	Me	G	V	S	D	L	Ma	Me	G	V
2019	1	2	3	4	5	6	7	8	9	10	11	12	13	14	15	16	17	18	19	20	21	22	23	24	25	26	27	28	29	30	31
	-	-	-	-	-	-	-	-	-	-	-	-	-	-	-	-	-	-	-	-	-	-	-	-	-	-	-	-	-	-	-

Giu	S	D	L	Ma	Me	G	V	S	D	L	Ma	Me	G	V	S	D	L	Ma	Me	G	V	S	D	L	Ma	Me	G	V	S	D
2019	1	2	3	4	5	6	7	8	9	10	11	12	13	14	15	16	17	18	19	20	21	22	23	24	25	26	27	28	29	30
	-	-	-	-	-	-	-	-	-	-	-	-	-	-	-	-	-	-	-	-	-	-	-	-	-	-	-	-	-	-

Lug	L	Ma	Me	G	V	S	D	L	Ma	Me	G	V	S	D	L	Ma	Me	G	V	S	D	L	Ma	Me	G	V	S	D	L	Ma	Me
2019	1	2	3	4	5	6	7	8	9	10	11	12	13	14	15	16	17	18	19	20	21	22	23	24	25	26	27	28	29	30	31
	-	-	-	-	-	-	-	-	-	-	-	-	-	-	-	-	-	-	-	-	-	-	-	-	-	-	-	-	-	-	-

Ago	G	V	S	D	L	Ma	Me	G	V	S	D	L	Ma	Me	G	V	S	D	L	Ma	Me	G	V	S	D	L	Ma	Me	G	V	S
2019	1	2	3	4	5	6	7	8	9	10	11	12	13	14	15	16	17	18	19	20	21	22	23	24	25	26	27	28	29	30	31
	-	-	-	-	-	-	-	-	-	-	-	-	-	-	-	-	-	-	-	-	-	-	-	-	-	-	-	-	-	-	-

Set	D	L	Ma	Me	G	V	S	D	L	Ma	Me	G	V	S	D	L	Ma	Me	G	V	S	D	L	Ma	Me	G	V	S	D	L
2019	1	2	3	4	5	6	7	8	9	10	11	12	13	14	15	16	17	18	19	20	21	22	23	24	25	26	27	28	29	30
	-	-	-	-	-	-	-	-	-	-	-	-	-	-	-	-	-	-	-	-	-	-	-	-	-	-	-	-	-	-

Ott	Ma	Me	G	V	S	D	L	Ma	Me	G	V	S	D	L	Ma	Me	G	V	S	D	L	Ma	Me	G	V	S	D	L	Ma	Me	G
2019	1	2	3	4	5	6	7	8	9	10	11	12	13	14	15	16	17	18	19	20	21	22	23	24	25	26	27	28	29	30	31
	-	-	-	-	-	-	-	-	-	-	-	-	-	-	-	-	-	-	-	-	-	-	-	-	-	-	-	-	-	-	-

Nov	V	S	D	L	Ma	Me	G	V	S	D	L	Ma	Me	G	V	S	D	L	Ma	Me	G	V	S	D	L	Ma	Me	G	V	S
2019	1	2	3	4	5	6	7	8	9	10	11	12	13	14	15	16	17	18	19	20	21	22	23	24	25	26	27	28	29	30
	-	-	-	-	-	-	-	-	-	-	-	-	-	-	-	-	-	-	-	-	-	-	-	-	-	-	-	-	-	-

Dic	D	L	Ma	Me	G	V	S	D	L	Ma	Me	G	V	S	D	L	Ma	Me	G	V	S	D	L	Ma	Me	G	V	S	D	L	Ma
2019	1	2	3	4	5	6	7	8	9	10	11	12	13	14	15	16	17	18	19	20	21	22	23	24	25	26	27	28	29	30	31
	-	-	-	-	-	-	-	-	-	-	-	-	-	-	-	-	-	-	-	-	-	-	-	-	-	-	-	-	-	-	-

Media stagione Alta stagione

Calendario delle disponibilità - da : dicembre 2019

Gen	Me	G	V	S	D	L	Ma	Me	G	V	S	D	L	Ma	Me	G	V	S	D	L	Ma	Me	G	V							
2020	1	2	3	4	5	6	7	8	9	10	11	12	13	14	15	16	17	18	19	20	21	22	23	24	25	26	27	28	29	30	31
	-	-	-	-	-	-	-	-	-	-	-	-	-	-	-	-	-	-	-	-	-	-	-	-	-	-	-	-	-	-	

Feb	S	D	L	Ma	Me	G	V	S	D	L	Ma	Me	G	V	S	D	L	Ma	Me	G	V	S							
2020	1	2	3	4	5	6	7	8	9	10	11	12	13	14	15	16	17	18	19	20	21	22	23	24	25	26	27	28	29
	-	-	-	-	-	-	-	-	-	-	-	-	-	-	-	-	-	-	-	-	-	-	-	-	-	-	-	-	-

■ Media stagione ■ Alta stagione

[Mese : Seguinte >>](#)

Tariffe di affitto - Appartamento - da 2 a 5 Persona(e)

Tariffe	Nocte	Week-end	Settimana	2 settimane	Mese
■ Media stagione	€60 > 3	-	€280	€570	€800
■ Alta stagione	€65 > 3	-	€350	€630	€900
■ Speciale festività	€70	-	-	-	-

> Minimo Nocte

[Prenotare](#)

Condizioni di prenotazione

• Prenotazione

→ Pagamento al momento della prenotazione :
25% dell'importo dell'affitto
→ Pagamento del saldo :
alla consegna delle chiavi

• Affitti

→ Spese comprese
→ Tassa di soggiorno inclusa
→ Spesa per le pulizie alla partenza non inclusa : €30
→ Supplemento previsto per :
- bambino
- animali

Modalità di pagamento ammesse

• Visa/Delta/Electron • Bonifico bancario • MasterCard/EuroCard • American Express • Diners Club • Contanti

[▶ Prenotare](#)

[▶ Contattare il proprietario](#)

Contattate direttamente i proprietari

www.iha.it
Nr. annuncio
12091
[>> Prenotare <<](#)

Contatti

Lingue parlate 