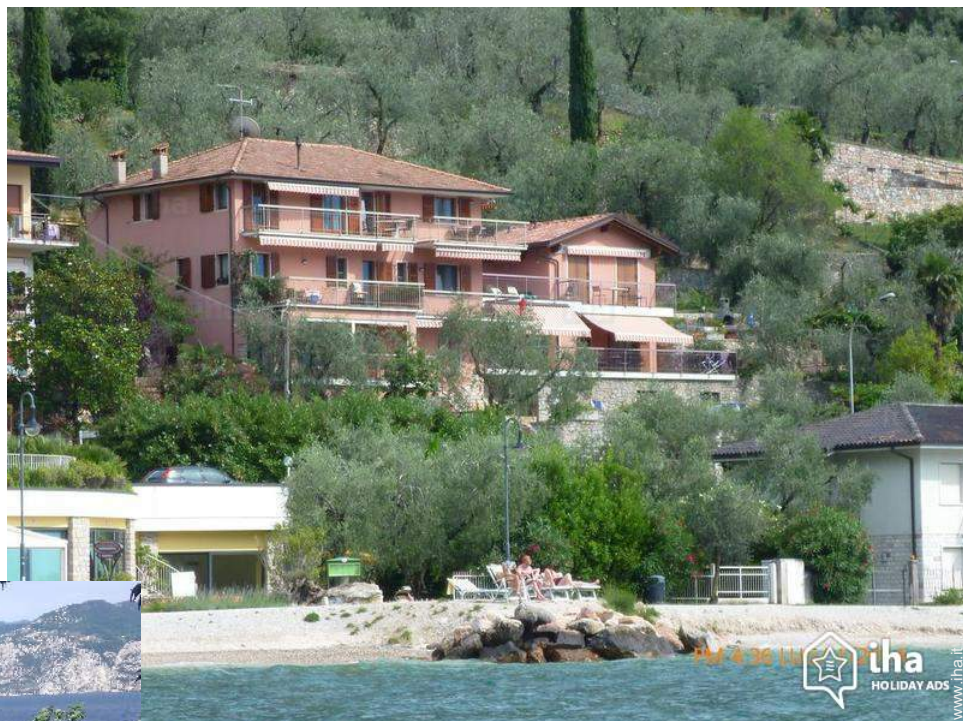


Case vacanze Malcesine "Villa pifferi"



Appartamento al 1° piano, entrata comune, in un(a) Villa da 1 piano

Ambito : lacustre, adeguato al riposo

Capacità : da 2 a 6 persona(e)

Camera(e) : 1

Stanza(e) : 2

Malcesine - Provincia di Verona (VR) - Veneto

Italia

Nr. annuncio 16829

www.iha.it



>> CASE VACANZE

DA PRIVATO A PRIVATO

Case vacanze



Appartamento al 1° piano, entrata comune, in un(a) Villa da 1 piano

- **Ideale per tutte le età, famiglia**
- **Vista** : panoramico, accessibile, piscina, lago
- **Ambito** : lacustre, adeguato al riposo
- **Esposizione** : Sud

Gli extra

- **Piscina** :

Piscina in comune, rettangolare (lunghezza 8m, larghezza 4m), accesso tramite scaletta, doccia esterna (aperta da '01 aprile' al '01 ottobre')

- **Parcheggio** :

Parcheggio coperto : 1 posto auto coperto.
Parcheggio non coperto : 1 nell'abitazione.



vista sulla piscina

Ambiente & localizzazione



Mare

Tempo libero

- **Attività tempo libero a meno di 20 km / 12 miglia** :

Luogo per bagnarsi, windsurf, vela, kite surf, tennis, percorso per mountain bike, parapendio, escursione in barca, mini-golf, pesca con lenza

- **Assistenza** :

Scuola di vela, scuola di tennis

Ambiente

- **Località** :

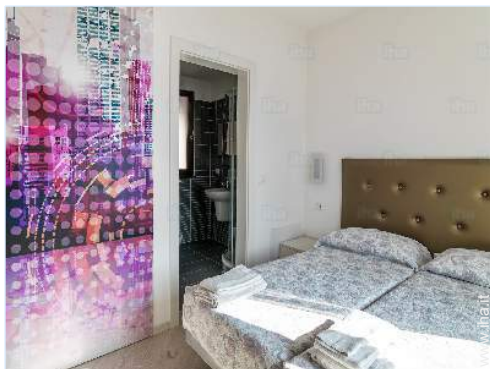
Spiaggia con ciotoli <50m
Punto di windsurf 500m
Lago <50m
Marina 3km



l'appartamento



l'appartamento



l'appartamento

Interno

- **Capacità di ospitalità :**
da 2 a 6 persona(e) (4 adulti, 2 bambini)
- **Superficie abitabile :**
30m²
- **Disposizione interna :**
2 stanza(e), 1 camera(e), 1 doccia, 1 WC, soggiorno 15m², cucina indipendente, angolo cottura
- **Posto(i) letto(i) :**
1 letto(i) matrimoniale(i), 2 letto(i) singolo(i)
- **Confort :**
TV, wifi, cassetta di sicurezza, asciugacapelli, integralmente climatizzato, riscaldamento centrale
- **Attrezzatura domestica :**
Stoviglie/posate, utensili e batteria da cucina, caffettiera, caffettiera elettrica, macchina per il caffè espresso, bollitore elettrico, tostiera, cucina elettrica, forno microonde, frigorifero, congelatore

Esterno

- **Superficie del terreno :**
900m²
- **Sistemazione esterna :**
Balcone 15m²
- **Ambito esterno :**
Giardino, piscina fuori terra
- **Attrezzature esterne :**
Barbecue, sedia(e) da giardino, ombrellone, 6 sedia sdraio



vista d'insieme

Servizi

- **Biancheria :**
Lenzuola (1 volte/settimana), Biancheria da toilette (2 volte/settimana)
- **Casa :**
Pulizia alla partenza, Manutenzione giardino/piscina (7 volte/settimana)

Informazioni utili

- **Informazioni utili**
Bambini benvenuti
Animali ammessi
Acqua : calda/fredda
Tensione elettrica : 220-240V / 50Hz
Alimentazione elettrica : conduttura



l'appartamento

Album fotografico - 1



vista sulla piscina



l'appartamento



l'appartamento



l'appartamento



l'appartamento

Album fotografico - 2



vista d'insieme



vista dalla piscina



vista d'insieme



vista d'insieme



vista d'insieme



vista d'insieme

Localizzazione



Localizzazione & Accesso



Coordinate GPS in gradi, minuti, secondi: Latitudine 45°46'4"N - Longitudine 10°50'35"E (Abitazione)

Indirizzo

→ Via Gardesana 338
37018 Malcesine

• Autostrada (uscita) rovereto sud

→ Rovereto, Provincia di Trento, Trentino Alto Adige, Italia
→ Distanza : 32km
→ Tempo : 50'

• Aeroporto Villafranca Valerio Catullo

→ Verona, Provincia di Verona, Veneto, Italia
→ Distanza : 56km
→ Tempo : 1h15'

• Stazione ferroviaria Rovereto

→ Rovereto, Provincia di Trento, Trentino Alto Adige, Italia
→ Distanza : 34km

→ Tempo : 50'

• Malcesine : (1km)

• Malcesine : (1km)

• Malcesine : (1km)

Contatti

Lingue parlate  

Case vacanze
Malcesine - Italia
"Villa pifferi"

7
[Prenotare](#)

Calendario delle disponibilità - da : gennaio 2021

Gen	V	S	D	L	Ma	Me	G	V	S	D	L	Ma	Me	G	V	S	D	L	Ma	Me	G	V	S	D	L	Ma	Me	G	V	S	D	
2021	1	2	3	4	5	6	7	8	9	10	11	12	13	14	15	16	17	18	19	20	21	22	23	24	25	26	27	28	29	30	31	
																									-	-	-	-	-	-	-	-

Feb	L	Ma	Me	G	V	S	D	L	Ma	Me	G	V	S	D	L	Ma	Me	G	V	S	D									
2021	1	2	3	4	5	6	7	8	9	10	11	12	13	14	15	16	17	18	19	20	21	22	23	24	25	26	27	28		
	-	-	-	-	-	-	-	-	-	-	-	-	-	-	-	-	-	-	-	-	-	-	-	-	-	-	-	-	-	-

Mar	L	Ma	Me	G	V	S	D	L	Ma	Me	G	V	S	D	L	Ma	Me	G	V	S	D	L	Ma	Me	G	V	S	D	L	Ma	Me	
2021	1	2	3	4	5	6	7	8	9	10	11	12	13	14	15	16	17	18	19	20	21	22	23	24	25	26	27	28	29	30	31	
	-	-	-	-	-	-	-	-	-	-	-	-	-	-	-	-	-	-	-	-	-	-	-	-	-	-	-	-	-	-	-	-

Apr	G	V	S	D	L	Ma	Me	G	V	S	D	L	Ma	Me	G	V	S	D	L	Ma	Me	G	V	S	D	L	Ma	Me	G	V	
2021	1	2	3	4	5	6	7	8	9	10	11	12	13	14	15	16	17	18	19	20	21	22	23	24	25	26	27	28	29	30	
	-	-	-	-	-	-	-	-	-	-	-	-	-	-	-	-	-	-	-	-	-	-	-	-	-	-	-	-	-	-	-

Mag	S	D	L	Ma	Me	G	V	S	D	L	Ma	Me	G	V	S	D	L	Ma	Me	G	V	S	D	L	Ma	Me	G	V	S	D	L
2021	1	2	3	4	5	6	7	8	9	10	11	12	13	14	15	16	17	18	19	20	21	22	23	24	25	26	27	28	29	30	31
	-	-	-	-	-	-	-	-	-	-	-	-	-	-	-	-	-	-	-	-	-	-	-	-	-	-	-	-	-	-	-

Giu	Ma	Me	G	V	S	D	L	Ma	Me	G	V	S	D	L	Ma	Me	G	V	S	D	L	Ma	Me	G	V	S	D	L	Ma	Me	
2021	1	2	3	4	5	6	7	8	9	10	11	12	13	14	15	16	17	18	19	20	21	22	23	24	25	26	27	28	29	30	
	-	-	-	-	-	-	-	-	-	-	-	-	-	-	-	-	-	-	-	-	-	-	-	-	-	-	-	-	-	-	-

Lug	G	V	S	D	L	Ma	Me	G	V	S	D	L	Ma	Me	G	V	S	D	L	Ma	Me	G	V	S	D	L	Ma	Me	G	V	S
2021	1	2	3	4	5	6	7	8	9	10	11	12	13	14	15	16	17	18	19	20	21	22	23	24	25	26	27	28	29	30	31
	-	-	-	-	-	-	-	-	-	-	-	-	-	-	-	-	-	-	-	-	-	-	-	-	-	-	-	-	-	-	-

Ago	D	L	Ma	Me	G	V	S	D	L	Ma	Me	G	V	S	D	L	Ma	Me	G	V	S	D	L	Ma	Me	G	V	S	D	L	Ma
2021	1	2	3	4	5	6	7	8	9	10	11	12	13	14	15	16	17	18	19	20	21	22	23	24	25	26	27	28	29	30	31
	-	-	-	-	-	-	-	-	-	-	-	-	-	-	-	-	-	-	-	-	-	-	-	-	-	-	-	-	-	-	-

Set	Me	G	V	S	D	L	Ma	Me	G	V	S	D	L	Ma	Me	G	V	S	D	L	Ma	Me	G	V	S	D	L	Ma	Me	G
2021	1	2	3	4	5	6	7	8	9	10	11	12	13	14	15	16	17	18	19	20	21	22	23	24	25	26	27	28	29	30
	-	-	-	-	-	-	-	-	-	-	-	-	-	-	-	-	-	-	-	-	-	-	-	-	-	-	-	-	-	-

Ott	V	S	D	L	Ma	Me	G	V	S	D	L	Ma	Me	G	V	S	D	L	Ma	Me	G	V	S	D	L	Ma	Me	G	V	S	D
2021	1	2	3	4	5	6	7	8	9	10	11	12	13	14	15	16	17	18	19	20	21	22	23	24	25	26	27	28	29	30	31
	-	-	-	-	-	-	-	-	-	-	-	-	-	-	-	-	-	-	-	-	-	-	-	-	-	-	-	-	-	-	-

Case vacanze
 Provincia di Verona - Veneto
"Villa pifferi"

8
[Prenotare](#)

Calendario delle disponibilità - da : ottobre 2021

Nov	L	Ma	Me	G	V	S	D	L	Ma	Me	G	V	S	D	L	Ma	Me	G	V	S	D	L	Ma	Me	G	V	S	D	L	Ma
2021	1	2	3	4	5	6	7	8	9	10	11	12	13	14	15	16	17	18	19	20	21	22	23	24	25	26	27	28	29	30
	-	-	-	-	-	-	-	-	-	-	-	-	-	-	-	-	-	-	-	-	-	-	-	-	-	-	-	-	-	

Dic	Me	G	V	S	D	L	Ma	Me	G	V	S	D	L	Ma	Me	G	V	S	D	L	Ma	Me	G	V							
2021	1	2	3	4	5	6	7	8	9	10	11	12	13	14	15	16	17	18	19	20	21	22	23	24	25	26	27	28	29	30	31
	-	-	-	-	-	-	-	-	-	-	-	-	-	-	-	-	-	-	-	-	-	-	-	-	-	-	-	-	-		

[Mese : Seguinte >>](#)

Tariffe di affitto - Appartamento - da 2 a 6 Persona(e)

Tariffe	Notte	Week-end	Settimana	2 settimane	Mese
 Bassa stagione	-	-	€525 (Sabato)	-	-
 Media stagione	-	-	€650 (Sabato)	-	-
 Alta stagione	-	-	€800 (Sabato)	-	-

(Giorno di arrivo)

[Prenotare](#)

Condizioni di prenotazione

• Prenotazione

→ Pagamento al momento della prenotazione : €200
 → Pagamento del saldo : alla consegna delle chiavi

• Affitti

→ Tassa di soggiorno in aggiunta
 → Spesa per le pulizie alla partenza non inclusa : €30
 → Supplemento previsto per :
 - animali

Modalità di pagamento ammesse

• Visa/Delta/Electron • Bonifico bancario • MasterCard/EuroCard

[▶ Prenotare](#)

[▶ Contattare il proprietario](#)

Contattate direttamente i proprietari

www.iha.it
 Nr. annuncio
 16829
 >> Prenotare <<

Contatti

Lingue parlate  

Nr. annuncio 16829

www.iha.it

