

# Case vacanze Malmedy "Les Avrûles"



**Casa di Campagna**, divisorio(i), da 1 piano, entrata individuale, in un(a) Proprietà privata

Ambito : sereno, rurale

Capacità : da 1 a 7 persona(e)

Camera(e) : 3



Meublés de vacances de Wallonie (2 chiavi)

Malmedy - Provincia di Liegi - Vallonia

Belgio

Prenotazione : +32 (0) 80 33 74 35 (Belgio)

Nr. annuncio 51311

www.ihait



### Case vacanze



Casa di Campagna, divisorio(i), da 1 piano, entrata individuale, in un(a) Proprietà privata

- Ideale per tutte le età, pensionato(i)
- Vista : panoramico, campagna, giardino/parco, cortile, foresta, villaggio
- Ambito : sereno, rurale

### Gli extra

- Parcheggio :  
Parcheggio non coperto : 3 sul terreno.



terrazzo

### Ambiente & localizzazione



Campagna

#### Tempo libero

- Attività tempo libero a meno di 20 km / 12 miglia :

Sci alpino, sci di fondo, ski trekking, luogo per bagnarsi, Pedalò, tennis, scuola di equitazione, percorso, percorso costiero/forestale, escursione, percorso per mountain bike, paracadutismo, passeggiata in calesse, passeggiata a cavallo, Passeggiata sull'asino, mini-golf, karting, circuito automobilistico, caccia, acrobanchi, pesca con lenza

#### Ambiente

- Località :

Piste di sci 300m  
Ski lifts 7,5km  
Piscina pubblica 7,5km  
Cascata 5km  
Fiume 300m  
Lago 7,5km  
Foresta 300m



salone



angolo cottura



letto(i) matrimoniale(i)

### Interno

- **Capacità di ospitalità :**

da 1 a 7 persona(e)

- **Disposizione interna :**

3 camera(e), 1 doccia, 2 WC, soggiorno, salone, angolo cottura, sala da pranzo, salone con televisore

- **Posto(i) letto(i) :**

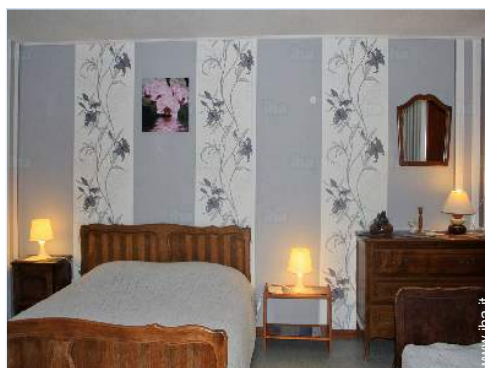
2 letto(i) matrimoniale(i), 3 letto(i) singolo(i), 1 letto (i) bambino

- **Confort :**

TV, videoregistratore, lettore DVD, gioco di società, presa per antenna tv, wifi, armadio, guardaroba, riscaldamento centrale, tende, doppio vetro

- **Attrezzatura domestica :**

Stoviglie/posate, utensili e batteria da cucina, caffettiera, caffettiera elettrica, tostiera, cucina elettrica, piastra di cottura elettrica, forno, forno microonde, friggitrice elettrica, cappa aspirante, frigorifero, congelatore, lavastoviglie, lavatrice, aspirapolvere, ferro da stiro



letto(i) matrimoniale(i)

### Esterno

- **Sistemazione esterna :**

Terrazzo

- **Ambito esterno :**

Cortile privato, terreno chiuso, giardino, prato inglese

- **Attrezzature esterne :**

Tavolo da giardino, 7 sedia(e) da giardino, ombrellone, salotto da giardino, altalena



letto(i) singolo(i)

### Servizi

- **Biancheria :**

Piumino(i), Cuscino(i)

- **Casa :**

Pulizia alla partenza supplemento (+€40), Manutenzione giardino/piscina (1 volte/settimana), Snevamento, Parcheggio

### Informazioni utili

- **Informazioni utili**

Bambini benvenuti

Animali ammessi a condizioni (informarsi presso il proprietario)

Affitto non fumatori, copertura telefonia mobile, trasporto personale consigliabile

Acqua : calda/fredda

Alimentazione elettrica : condotta

Album fotografico - 1



terrazzo



angolo cottura

salone

Album fotografico - 2



letto(i) matrimoniale(i)



letto(i) matrimoniale(i)



letto(i) singolo(i)



giardino

## Localizzazione



## Localizzazione & Accesso



Coordinate GPS in gradi, minuti, secondi: Latitudine 50°27'31"N - Longitudine 6°3'14"E ([Abitazione](#))

### Indirizzo

→ Mont - Rue des Avrûles 18  
4960 Malmedy

### • Autostrada (uscita) E42

→ Francorchamps, Provincia di Liegi,  
Vallonia, Belgio  
→ Distanza : 7,5km  
→ Tempo : 10'

- Spa : (18km)
- Stavelot : (15km)
- Waimes : (10km)

## Contatti

Lingue parlate  

# Case vacanze Malmedy - Belgio "Les Avrûles"

7  
[Prenotare](#)

Calendario delle disponibilità - da : gennaio 2021

Gen	V	S	D	L	Ma	Me	G	V	S	D	L	Ma	Me	G	V	S	D	L	Ma	Me	G	V	S	D	L	Ma	Me	G	V	S	D	
2021	1	2	3	4	5	6	7	8	9	10	11	12	13	14	15	16	17	18	19	20	21	22	23	24	25	26	27	28	29	30	31	

Feb	L	Ma	Me	G	V	S	D	L	Ma	Me	G	V	S	D	L	Ma	Me	G	V	S	D									
2021	1	2	3	4	5	6	7	8	9	10	11	12	13	14	15	16	17	18	19	20	21	22	23	24	25	26	27	28		
	-	-	-	-	-	-	-	-	-	-	-	-	-	-	-	-	-	-	-	-	-	-	-	-	-	-	-	-	-	-

Mar	L	Ma	Me	G	V	S	D	L	Ma	Me	G	V	S	D	L	Ma	Me	G	V	S	D	L	Ma	Me	G	V	S	D	L	Ma	Me
2021	1	2	3	4	5	6	7	8	9	10	11	12	13	14	15	16	17	18	19	20	21	22	23	24	25	26	27	28	29	30	31
	-	-	-	-	-	-	-	-	-	-	-	-	-	-	-	-	-	-	-	-	-	-	-	-	-	-	-	-	-	-	-

Apr	G	V	S	D	L	Ma	Me	G	V	S	D	L	Ma	Me	G	V	S	D	L	Ma	Me	G	V							
2021	1	2	3	4	5	6	7	8	9	10	11	12	13	14	15	16	17	18	19	20	21	22	23	24	25	26	27	28	29	30
	-	-	-	-	-	-	-	-	-	-	-	-	-	-	-	-	-	-	-	-	-	-	-	-	-	-	-	-	-	-

Mag	S	D	L	Ma	Me	G	V	S	D	L	Ma	Me	G	V	S	D	L	Ma	Me	G	V	S	D	L							
2021	1	2	3	4	5	6	7	8	9	10	11	12	13	14	15	16	17	18	19	20	21	22	23	24	25	26	27	28	29	30	31
	-	-	-	-	-	-	-	-	-	-	-	-	-	-	-	-	-	-	-	-	-	-	-	-	-	-	-	-	-	-	

Giu	Ma	Me	G	V	S	D	L	Ma	Me	G	V	S	D	L	Ma	Me	G	V	S	D	L	Ma	Me							
2021	1	2	3	4	5	6	7	8	9	10	11	12	13	14	15	16	17	18	19	20	21	22	23	24	25	26	27	28	29	30
	-	-	-	-	-	-	-	-	-	-	-	-	-	-	-	-	-	-	-	-	-	-	-	-	-	-	-	-	-	-

Lug	G	V	S	D	L	Ma	Me	G	V	S	D	L	Ma	Me	G	V	S	D	L	Ma	Me	G	V	S							
2021	1	2	3	4	5	6	7	8	9	10	11	12	13	14	15	16	17	18	19	20	21	22	23	24	25	26	27	28	29	30	31
	-	-	-	-	-	-	-	-	-	-	-	-	-	-	-	-	-	-	-	-	-	-	-	-	-	-	-	-	-	-	

Ago	D	L	Ma	Me	G	V	S	D	L	Ma	Me	G	V	S	D	L	Ma	Me	G	V	S	D	L	Ma							
2021	1	2	3	4	5	6	7	8	9	10	11	12	13	14	15	16	17	18	19	20	21	22	23	24	25	26	27	28	29	30	31
	-	-	-	-	-	-	-	-	-	-	-	-	-	-	-	-	-	-	-	-	-	-	-	-	-	-	-	-	-	-	

Set	Me	G	V	S	D	L	Ma	Me	G	V	S	D	L	Ma	Me	G	V	S	D	L	Ma	Me	G							
2021	1	2	3	4	5	6	7	8	9	10	11	12	13	14	15	16	17	18	19	20	21	22	23	24	25	26	27	28	29	30
	-	-	-	-	-	-	-	-	-	-	-	-	-	-	-	-	-	-	-	-	-	-	-	-	-	-	-	-	-	-

Ott	V	S	D	L	Ma	Me	G	V	S	D	L	Ma	Me	G	V	S	D	L	Ma	Me	G	V	S	D							
2021	1	2	3	4	5	6	7	8	9	10	11	12	13	14	15	16	17	18	19	20	21	22	23	24	25	26	27	28	29	30	31
	-	-	-	-	-	-	-	-	-	-	-	-	-	-	-	-	-	-	-	-	-	-	-	-	-	-	-	-	-	-	

Prenotato

Case vacanze  
Provincia di Liegi - Vallonia  
"Les Avrûles"

8  
[Prenotare](#)

Calendario delle disponibilità - da : ottobre 2021

Nov	L	Ma	Me	G	V	S	D	L	Ma	Me	G	V	S	D	L	Ma	Me	G	V	S	D	L	Ma	Me	G	V	S	D	L	Ma
2021	1	2	3	4	5	6	7	8	9	10	11	12	13	14	15	16	17	18	19	20	21	22	23	24	25	26	27	28	29	30
	-	-	-	-	-	-	-	-	-	-	-	-	-	-	-	-	-	-	-	-	-	-	-	-	-	-	-	-	-	-

Dic	Me	G	V	S	D	L	Ma	Me	G	V	S	D	L	Ma	Me	G	V	S	D	L	Ma	Me	G	V	S	D	L	Ma	Me	G	V
2021	1	2	3	4	5	6	7	8	9	10	11	12	13	14	15	16	17	18	19	20	21	22	23	24	25	26	27	28	29	30	31
	-	-	-	-	-	-	-	-	-	-	-	-	-	-	-	-	-	-	-	-	-	-	-	-	-	-	-	-	-	-	-

Prenotato

[Mese : Seguinte >>](#)

Tariffe di affitto - Casa di Campagna - da 1 a 7 Persona(e)

Tariffe	Notte	Week-end	Settimana	2 settimane	Mese
<input type="checkbox"/> Bassa stagione	-	€140	€225	-	-
<input type="checkbox"/> Media stagione	-	€140	€275	-	-
<input type="checkbox"/> Alta stagione	-	-	€325 (Venerdi)	-	-

(Giorno di arrivo)

[Prenotare](#)

Condizioni di prenotazione

• Prenotazione

→ Cauzione richiesta : €150

• Affitti

→ Spese comprese

→ Tassa di soggiorno in aggiunta

→ Spesa per le pulizie alla partenza non inclusa : €40

→ Supplemento previsto per :

- animali

[▶ Prenotare](#)

[▶ Contattare il proprietario](#)

Contattate direttamente i proprietari

[www.iha.it](http://www.iha.it)  
Nr. annuncio  
51311  
[>> Prenotare <<](#)

Contatti

Lingue parlate  

Nr. annuncio 51311

[www.iha.it](http://www.iha.it)

