

# Case vacanze Manta Rota Appartamento

Appartamento ubicato a Manta Rota, affacciato sul mare e la campagna, in posizione tranquilla.



Clé vacances  
Deutscher Tourismusverband

**Appartamento** al 2° piano, entrata comune, in un(a) Residenza da 2 piani

Ambito : calma

Capacità : da 2 a 3 persona(e)

Camera(e) : 2

Manta Rota - Algarve

Portogallo

Nr. annuncio 10921

www.ihait.it



>> CASE VACANZE

DA PRIVATO A PRIVATO

## Case vacanze



Appartamento al 2° piano, entrata comune,  
in un(a) Residenza da 2 piani

- **Ideale per tutte le età**
- **Vista** : panoramico, accessibile,  
nessuna costruzione davanti/di fronte
- **Ambito** : calma
- **Esposizione** : Sud

" Zona tranquilla, a 6 minuti a piedi dalla spiaggia, 6 km da Monte Gordo, 15 minuti dal centro di Tavira e 8 km da Vila Real de Santo António, 45 km dall'aeroporto di Faro. "



spiaggia

## Ambiente & localizzazione



Mare



Golf



Pesca

" Praia da Manta Rota è situato sul confine orientale del parco naturale di Ria Formosa, un'importante zona umida e osservazione punto per gli uccelli migratori. Da questa spiaggia si possono fare escursioni lungo la Ria Formosa al villaggio storico di Cacela Velha. "

### Tempo libero

- **Attività tempo libero a meno di 20 km / 12 miglia** :

Luogo per bagnarsi, surf, vela, kite surf, golf

### Ambiente

- **Località** :

Spiaggia  
Fiume



cucina





### Interno

- **Capacità di ospitalità :**  
da 2 a 3 persona(e)
- **Disposizione interna :**  
2 camera(e), 1 bagno(i), 1 WC, soggiorno, salone, cucina indipendente, sala da pranzo, salone con televisore, veranda
- **Posto(i) letto(i) :**  
2 letto(i) matrimoniale(i), 1 divano(i) letto 1 pers
- **Confort :**  
TV, sistema hi-fi, presa per antenna tv, cavo/satellite, armadio, armadietto, asciugacapelli, ventilatore, tende
- **Attrezzatura domestica :**  
Stoviglie/posate, utensili e batteria da cucina, tostiera, piastra di cottura elettrica, frigorifero, lavastoviglie, aspirapolvere, asse da stiro

### Servizi

- **Biancheria :**  
Lenzuola, Biancheria da toilette, Biancheria da casa, Coperta(e), Piumino(i), Cuscino(i)
- **Casa :**  
Pulizia alla partenza

### Informazioni utili

- **Informazioni utili**  
Animali non ammessi  
Acqua : calda/fredda  
Tensione elettrica : 110-120V / 60Hz

Album fotografico - 1



spiaggia



cucina



Album fotografico - 2



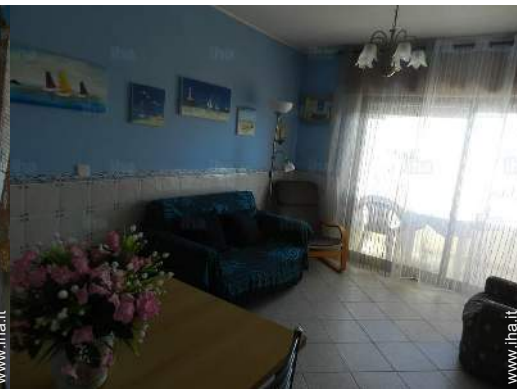
grande camera



grande camera



sala da pranzo



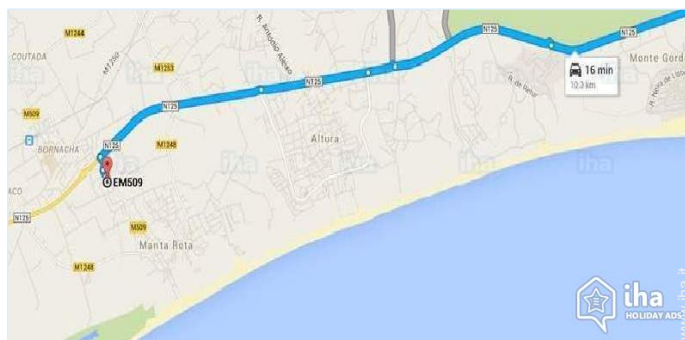
sala da pranzo



Mare



### Cartina stradale



### Localizzazione & Accesso

“ Da Faro, via N25 o A22/IP1 fino a Manta Rota. Da Évora e Beja, via IC27 e poi dalla A/IP o N25 a Manta Rota. ”



Coordinate GPS in gradi, minuti, secondi: Latitudine 37°  
10'23"N - Longitudine 7°31'41"O (Abitazione)

#### Indirizzo

→ M509  
8900 Manta Rota

#### • Stazione ferroviaria Cacela

→ Manta Rota, Algarve, Portogallo  
→ Distanza : 800m

#### • Autostrada (uscita) Via do Infante

→ Vila Nova de Cacela, Algarve, Portogallo  
→ Distanza : 2km

• Monte Gordo : (5km)

### Contatti

Lingue parlate



Localizzazione



# Case vacanze Algarve - Portogallo Appartamento

## Calendario delle disponibilità - da : aprile 2018

Apr	D	L	Ma	Me	G	V	S	D	L	Ma	Me	G	V	S	D	L	Ma	Me	G	V	S	D	L							
2018	1	2	3	4	5	6	7	8	9	10	11	12	13	14	15	16	17	18	19	20	21	22	23	24	25	26	27	28	29	30

Mag	Ma	Me	G	V	S	D	L	Ma	Me	G	V	S	D	L	Ma	Me	G	V	S	D	L	Ma	Me	G							
2018	1	2	3	4	5	6	7	8	9	10	11	12	13	14	15	16	17	18	19	20	21	22	23	24	25	26	27	28	29	30	31

Giu	V	S	D	L	Ma	Me	G	V	S	D	L	Ma	Me	G	V	S	D	L	Ma	Me	G	V	S								
2018	1	2	3	4	5	6	7	8	9	10	11	12	13	14	15	16	17	18	19	20	21	22	23	24	25	26	27	28	29	30	

Lug	D	L	Ma	Me	G	V	S	D	L	Ma	Me	G	V	S	D	L	Ma	Me	G	V	S	D	L	Ma							
2018	1	2	3	4	5	6	7	8	9	10	11	12	13	14	15	16	17	18	19	20	21	22	23	24	25	26	27	28	29	30	31

Ago	Me	G	V	S	D	L	Ma	Me	G	V	S	D	L	Ma	Me	G	V	S	D	L	Ma	Me	G	V							
2018	1	2	3	4	5	6	7	8	9	10	11	12	13	14	15	16	17	18	19	20	21	22	23	24	25	26	27	28	29	30	31

Set	S	D	L	Ma	Me	G	V	S	D	L	Ma	Me	G	V	S	D	L	Ma	Me	G	V	S	D								
2018	1	2	3	4	5	6	7	8	9	10	11	12	13	14	15	16	17	18	19	20	21	22	23	24	25	26	27	28	29	30	

Ott	L	Ma	Me	G	V	S	D	L	Ma	Me	G	V	S	D	L	Ma	Me	G	V	S	D	L	Ma	Me							
2018	1	2	3	4	5	6	7	8	9	10	11	12	13	14	15	16	17	18	19	20	21	22	23	24	25	26	27	28	29	30	31

Nov	G	V	S	D	L	Ma	Me	G	V	S	D	L	Ma	Me	G	V	S	D	L	Ma	Me	G	V								
2018	1	2	3	4	5	6	7	8	9	10	11	12	13	14	15	16	17	18	19	20	21	22	23	24	25	26	27	28	29	30	

Dic	S	D	L	Ma	Me	G	V	S	D	L	Ma	Me	G	V	S	D	L	Ma	Me	G	V	S	D	L							
2018	1	2	3	4	5	6	7	8	9	10	11	12	13	14	15	16	17	18	19	20	21	22	23	24	25	26	27	28	29	30	31

Gen	Ma	Me	G	V	S	D	L	Ma	Me	G	V	S	D	L	Ma	Me	G	V	S	D	L	Ma	Me	G							
2019	1	2	3	4	5	6	7	8	9	10	11	12	13	14	15	16	17	18	19	20	21	22	23	24	25	26	27	28	29	30	31

Bassa stagione
  Prenotato
  Media stagione
  Alta stagione



Case vacanze  
Manta Rota - Portogallo  
**Appartamento**

9

[Prenotare](#)

Calendario delle disponibilità - da : gennaio 2019

Feb	V	S	D	L	Ma	Me	G	V	S	D	L	Ma	Me	G	V	S	D	L	Ma	Me	G	V	S	D	L	Ma	Me	G
2019	1	2	3	4	5	6	7	8	9	10	11	12	13	14	15	16	17	18	19	20	21	22	23	24	25	26	27	28
	-	-	-	-	-	-	-	-	-	-	-	-	-	-	-	-	-	-	-	-	-	-	-	-	-	-	-	-

Mar	V	S	D	L	Ma	Me	G	V	S	D	L	Ma	Me	G	V	S	D	L	Ma	Me	G	V	S	D							
2019	1	2	3	4	5	6	7	8	9	10	11	12	13	14	15	16	17	18	19	20	21	22	23	24	25	26	27	28	29	30	31
	-	-	-	-	-	-	-	-	-	-	-	-	-	-	-	-	-	-	-	-	-	-	-	-	-	-	-	-	-	-	

■ Bassa stagione
 ■ Prenotato
 ■ Media stagione
 ■ Alta stagione

[Mese : Seguinte >>](#)

Tariffe di affitto - Appartamento - da 2 a 3 Persona(e)

Tariffe	Notte	Week-end	Settimana	2 settimane	Mese
<span style="color: green;">■</span> Bassa stagione	-	-	€160	-	-
<span style="color: blue;">■</span> Media stagione	-	-	€220	-	-
<span style="color: orange;">■</span> Alta stagione	-	-	€440	-	-

[Prenotare](#)

Condizioni di prenotazione

• Prenotazione

- Pagamento del saldo : alla consegna delle chiavi
- Cauzione richiesta

Modalità di pagamento ammesse

- Bonifico bancario • Contanti

[▶ Prenotare](#)

[▶ Contattare il proprietario](#)

Contattate direttamente i proprietari

[www.iha.it](http://www.iha.it)  
 Nr. annuncio  
 10921  
 >> Prenotare <<

Contatti

Lingue parlate

Nr. annuncio 10921

[www.iha.it](http://www.iha.it)

