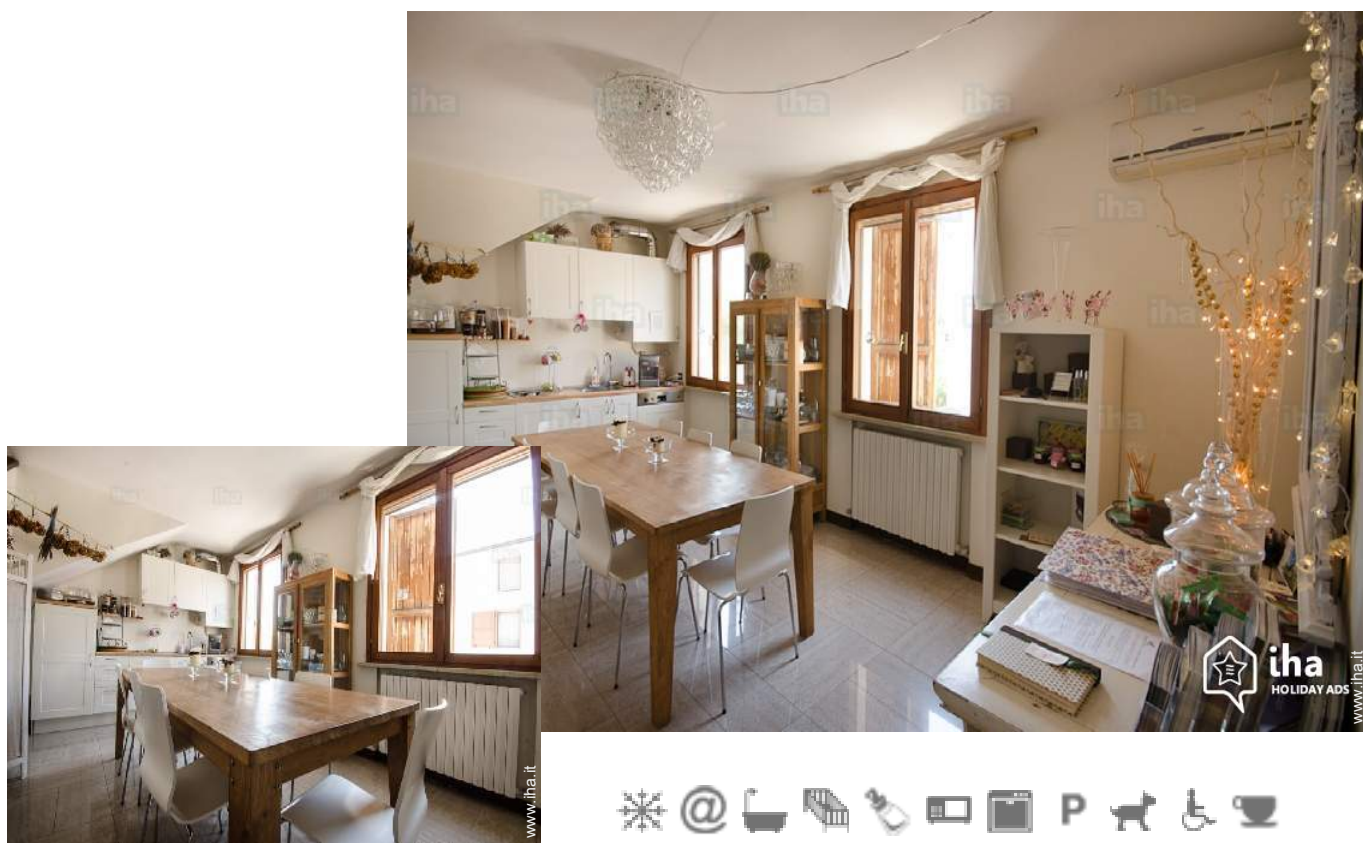


Case vacanze Lago di Garda "Aroma di Mantova"

Splendido appartamento a soli 5 km dal centro storico di Mantova, a pochi km da Verona e Lago di Garda e a meno di 2 ore (in treno o macchina) da MILANO. 3 camere, 2 bagni, soggiorno con cucina all'americana.



Appartamento al 2° piano, entrata individuale, in un(a) Residenza da 2 piani

Ambito : culturale, riposante

Capacità : da 1 a 8 persona(e)

Camera(e) : 3

Stanza(e) : 4

Mantova - Provincia di Mantova (MN) - Lombardia
Italia

Nr. annuncio 19554

www.iha.it



>> CASE VACANZE

DA PRIVATO A PRIVATO



Case vacanze



Appartamento al 2° piano, entrata individuale, in un(a) Residenza da 2 piani

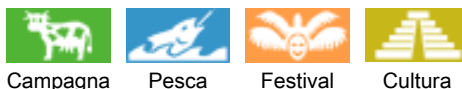
- Ideale per coppia con bambino, più famiglie
- Vista : giardino/parco, lago, villaggio, città
- Ambito : culturale, riposante

" Appartamento di charme in grado di ospitare fino a 8 persone, a pochi minuti dal centro storico di Mantova in un tranquillo quartiere residenziale ricco di verde, con ampia possibilità di parcheggio gratuito e ben collegato al centro da puntuali mezzi pubblici. A poca distanza dalla sede dell'APAM e dalla Caserma Quarto Missile e a 2 km dall'ospedale Carlo Poma e clinica San Clemente. Posto al secondo piano di una palazzina a due piani con ascensore, si dispone su 2 piani e offre 3 camere (doppie o matrimoniali) con possibilità di aggiungere altri 2 letti, per un massimo di 8 persone; ciascuna camera è dotata di riscaldamento centralizzato, aria condizionata, televisore LCD, zanzariere, materasso ortopedico e reti a doghe di legno. I bagni sono 2, entrambi con doccia e asciugacapelli. "

Gli extra

- **Parcheggio :**
Parcheggio non coperto : sul terreno.
- **Attrezzature bambino :**
Seggiolone

Ambiente & localizzazione



Campagna Pesca Festival Cultura

" La zona è tranquillissima, ben servita da mezzi pubblici, parcheggi, negozi (panificio, lavanderia a gettoni e bar sono a 50 metri, l'ipermercato Tosano a 300 mt). Sotto casa c'è un bel parchetto con panchine e giochi per bambini. A meno di 2 km c'è il centro commerciale Quattro Venti che offre un'ampia gamma di negozi e un grande supermercato, il Decathlon e il Mac Donalds. Il Santuario delle Grazie con i suoi scorci caratteristici e l'imbarco per la navigazione del Lago di Sopra è a 10 minuti di macchina. La posizione strategica consente di raggiungere facilmente mete turistiche di estremo interesse come la città di Giulietta e Romeo e il Lago di Garda (Verona e Gardaland distano solo 45 km), Sabbioneta (27 km), Parma (56 km), Cremona (67 km), Modena (83 km) e Ferrara (120 km). Milano è a 180 km così come Venezia, entrambe facilmente raggiungibili anche via treno. L'arrivo dopo le 21 comporta un supplemento di 30 euro. La pulizia della cucina, degli utensili e lo smaltimento della spazzatura è a carico degli ospiti (occorre seguire la raccolta differenziata con il posizionamento in strada dei vari bidoni in giorni specifici opportunamente comunicati agli ospiti), il mancato rispetto di tale regola comporterà un supplemento di 50,00 euro alla partenza. "

Tempo libero

- **Attività tempo libero a meno di 20 km / 12 miglia :**

Canoa-kayak, Club aeronautica, passeggiata a cavallo

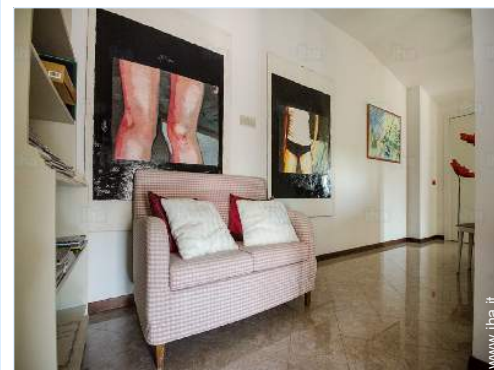
- **Attrazioni e relax :**

Bar/pub, ristorante, cinema, riserva naturale, galleria d'arte, centro storico, teatro, festival, boutique d'artigianato

Ambiente

- **Località :**
Lago 5km

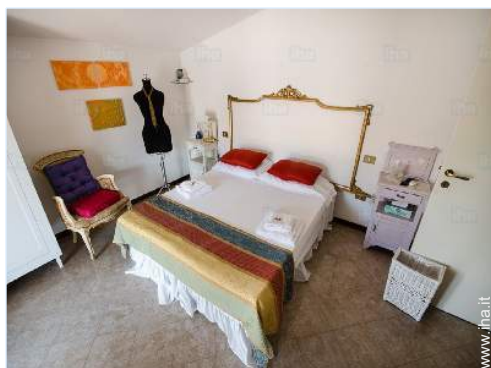
- **Comodità :**
Centro città 5km
Fermata/stazionamento bus <50m
Panetteria 100m
Supermercato 500m
Salone di coiffure 100m
Banca 500m
Farmacia 500m



Confort



sistemazione interna



camera

Esterno

- Sistemazione esterna :
Balcone
- Ambito esterno :
Giardino



camera

Interno

- Capacità di ospitalità :
da 1 a 8 persona(e) (8 adulti)
- Superficie abitabile :
120m²
- Disposizione interna :
4 stanza(e), 3 camera(e), 2 bagno(i), 2 doccia, 2 WC, sala da pranzo, angolo cottura, loggia
- Posto(i) letto(i) :
3 letto(i) matrimoniale(i), 2 letto(i) singolo(i), 1 letto (i) bambino
- Confort :
Ascensore, TV, lettore DVD, gioco di società, collezione di libri, wifi, armadio, asciugacapelli, zanzariera per finestre, integralmente climatizzato, riscaldamento centrale, tende
- Attrezzatura domestica :
Stoviglie/posate, utensili e batteria da cucina, caffettiera, macchina per il caffè espresso, bollitore elettrico, tostiera, piastra di cottura elettrica, forno microonde, frigorifero, congelatore, lavastoviglie, aspirapolvere, ferro da stiro, asse da stiro

Servizi

- Biancheria :
Lenzuola, Biancheria da toilette, Biancheria da casa, Coperta(e), Piumino(i), Cuscino(i)
- Casa :
Pulizia alla partenza, Parcheggio
- Ristorazione :
Prima colazione supplemento (+€5)

Informazioni utili

- Informazioni utili
Bambini benvenuti
Animali ammessi
Copertura telefonia mobile
Acqua : calda/fredda
Tensione elettrica : 220-240V / 50Hz
- Accoglienza persone diversamente abili
Accesso sedia a rotelle

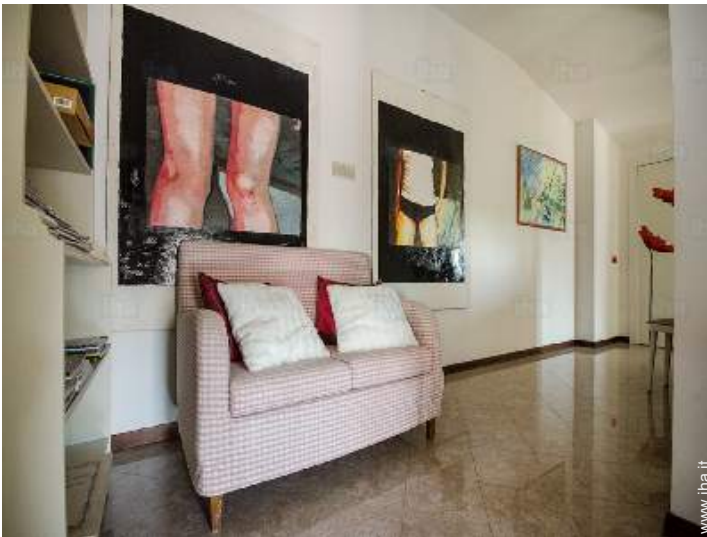


camera

Album fotografico - 1



sistemazione interna



Confort



camera



camera



camera

Album fotografico - 2



Localizzazione



Localizzazione & Accesso



Coordinate GPS in gradi, minuti, secondi: Latitudine 45°8'10"N - Longitudine 10°44'18"E (Abitazione)

Indirizzo

→ Via Francia 11
46100 Mantova

● **Aeroporto Villafranca Valerio Catullo**

→ Verona, Provincia di Verona, Veneto, Italia

→ Distanza : 45km

→ Tempo : 50'

● **Stazione ferroviaria Mantova**

→ Mantova, Provincia di Mantova, Lombardia, Italia

→ Distanza : 5km

→ Tempo : 10'

● **Autostrada (uscita) Mantova Nord A22**

→ Mantova, Provincia di Mantova, Lombardia, Italia

→ Distanza : 12km

→ Tempo : 20'

● Verona : (45km)

● Parma : (60km)

Contatti

Lingue parlate

Case vacanze
Lombardia - Italia
"Aroma di Mantova"

7
[Prenotare](#)

Calendario delle disponibilità - da : dicembre 2017

Dic	V	S	D	L	Ma	Me	G	V	S	D	L	Ma	Me	G	V	S	D	L	Ma	Me	G	V	S	D	L	Ma	Me	G	V	S	D
2017	1	2	3	4	5	6	7	8	9	10	11	12	13	14	15	16	17	18	19	20	21	22	23	24	25	26	27	28	29	30	31
										-	-	-	-	-	-	-	-	-	-	-	-	-	-	-	-	-	-	-	-	-	-

Gen	L	Ma	Me	G	V	S	D	L	Ma	Me	G	V	S	D	L	Ma	Me	G	V	S	D	L	Ma	Me	G	V	S	D	L	Ma	Me
2018	1	2	3	4	5	6	7	8	9	10	11	12	13	14	15	16	17	18	19	20	21	22	23	24	25	26	27	28	29	30	31
	-	-	-	-	-	-	-	-	-	-	-	-	-	-	-	-	-	-	-	-	-	-	-	-	-	-	-	-	-	-	-

Feb	G	V	S	D	L	Ma	Me	G	V	S	D	L	Ma	Me	G	V	S	D	L	Ma	Me	G	V	S	D	L	Ma	Me	
2018	1	2	3	4	5	6	7	8	9	10	11	12	13	14	15	16	17	18	19	20	21	22	23	24	25	26	27	28	
	-	-	-	-	-	-	-	-	-	-	-	-	-	-	-	-	-	-	-	-	-	-	-	-	-	-	-	-	-

Mar	G	V	S	D	L	Ma	Me	G	V	S	D	L	Ma	Me	G	V	S	D	L	Ma	Me	G	V	S	D	L	Ma	Me	G	V	S
2018	1	2	3	4	5	6	7	8	9	10	11	12	13	14	15	16	17	18	19	20	21	22	23	24	25	26	27	28	29	30	31
	-	-	-	-	-	-	-	-	-	-	-	-	-	-	-	-	-	-	-	-	-	-	-	-	-	-	-	-	-	-	-

Apr	D	L	Ma	Me	G	V	S	D	L	Ma	Me	G	V	S	D	L	Ma	Me	G	V	S	D	L	Ma	Me	G	V	S	D	L
2018	1	2	3	4	5	6	7	8	9	10	11	12	13	14	15	16	17	18	19	20	21	22	23	24	25	26	27	28	29	30
	-	-	-	-	-	-	-	-	-	-	-	-	-	-	-	-	-	-	-	-	-	-	-	-	-	-	-	-	-	-

Mag	Ma	Me	G	V	S	D	L	Ma	Me	G	V	S	D	L	Ma	Me	G	V	S	D	L	Ma	Me	G	V	S	D	L	Ma	Me	G
2018	1	2	3	4	5	6	7	8	9	10	11	12	13	14	15	16	17	18	19	20	21	22	23	24	25	26	27	28	29	30	31
	-	-	-	-	-	-	-	-	-	-	-	-	-	-	-	-	-	-	-	-	-	-	-	-	-	-	-	-	-	-	-

Giu	V	S	D	L	Ma	Me	G	V	S	D	L	Ma	Me	G	V	S	D	L	Ma	Me	G	V	S	D	L	Ma	Me	G	V	S
2018	1	2	3	4	5	6	7	8	9	10	11	12	13	14	15	16	17	18	19	20	21	22	23	24	25	26	27	28	29	30
	-	-	-	-	-	-	-	-	-	-	-	-	-	-	-	-	-	-	-	-	-	-	-	-	-	-	-	-	-	-

Lug	D	L	Ma	Me	G	V	S	D	L	Ma	Me	G	V	S	D	L	Ma	Me	G	V	S	D	L	Ma	Me	G	V	S	D	L	Ma
2018	1	2	3	4	5	6	7	8	9	10	11	12	13	14	15	16	17	18	19	20	21	22	23	24	25	26	27	28	29	30	31
	-	-	-	-	-	-	-	-	-	-	-	-	-	-	-	-	-	-	-	-	-	-	-	-	-	-	-	-	-	-	-

Ago	Me	G	V	S	D	L	Ma	Me	G	V	S	D	L	Ma	Me	G	V	S	D	L	Ma	Me	G	V	S	D	L	Ma	Me	G	V
2018	1	2	3	4	5	6	7	8	9	10	11	12	13	14	15	16	17	18	19	20	21	22	23	24	25	26	27	28	29	30	31
	-	-	-	-	-	-	-	-	-	-	-	-	-	-	-	-	-	-	-	-	-	-	-	-	-	-	-	-	-	-	-

Set	S	D	L	Ma	Me	G	V	S	D	L	Ma	Me	G	V	S	D	L	Ma	Me	G	V	S	D	L	Ma	Me	G	V	S	D
2018	1	2	3	4	5	6	7	8	9	10	11	12	13	14	15	16	17	18	19	20	21	22	23	24	25	26	27	28	29	30
	-	-	-	-	-	-	-	-	-	-	-	-	-	-	-	-	-	-	-	-	-	-	-	-	-	-	-	-	-	-




Calendario delle disponibilità - da : settembre 2018

Ott	L	Ma	Me	G	V	S	D	L	Ma	Me	G	V	S	D	L	Ma	Me	G	V	S	D	L	Ma	Me	G	V	S	D	L	Ma	Me
2018	1	2	3	4	5	6	7	8	9	10	11	12	13	14	15	16	17	18	19	20	21	22	23	24	25	26	27	28	29	30	31
-	-	-	-	-	-	-	-	-	-	-	-	-	-	-	-	-	-	-	-	-	-	-	-	-	-	-	-	-	-	-	

Nov	G	V	S	D	L	Ma	Me	G	V	S	D	L	Ma	Me	G	V	S	D	L	Ma	Me	G	V							
2018	1	2	3	4	5	6	7	8	9	10	11	12	13	14	15	16	17	18	19	20	21	22	23	24	25	26	27	28	29	30
-	-	-	-	-	-	-	-	-	-	-	-	-	-	-	-	-	-	-	-	-	-	-	-	-	-	-	-	-	-	

[Mese : Seguinte >>](#)

Tariffe di affitto - Appartamento - da 1 a 8 Persona(e)

Tariffe	Notte	Week-end	Settimana	2 settimane	Mese
 Bassa stagione	€90 > 3	-	€450	-	-
 Media stagione	€110 > 3	€240	€750	-	-
 Alta stagione	€210 > 4	-	-	-	-

> Minimo Notte

[Prenotare](#)

Condizioni di prenotazione

• Prenotazione

- Pagamento al momento della prenotazione :
- 30% dell'importo dell'affitto
- Pagamento del saldo :
- alla consegna delle chiavi
- Cauzione richiesta : €200

• Affitti

- Spese comprese
- Tassa di soggiorno inclusa
- Spesa per le pulizie alla partenza non inclusa : €40
- Supplemento previsto per :
 - animali
 - letto(i) supplementare(i)

Modalità di pagamento ammesse

- Bonifico bancario • PayPal • Contanti

[▶ Prenotare](#)

[▶ Contattare il proprietario](#)

Contattate direttamente i proprietari

www.iha.it
Nr. annuncio
19554
[>> Prenotare <<](#)

Contatti

Lingue parlate   