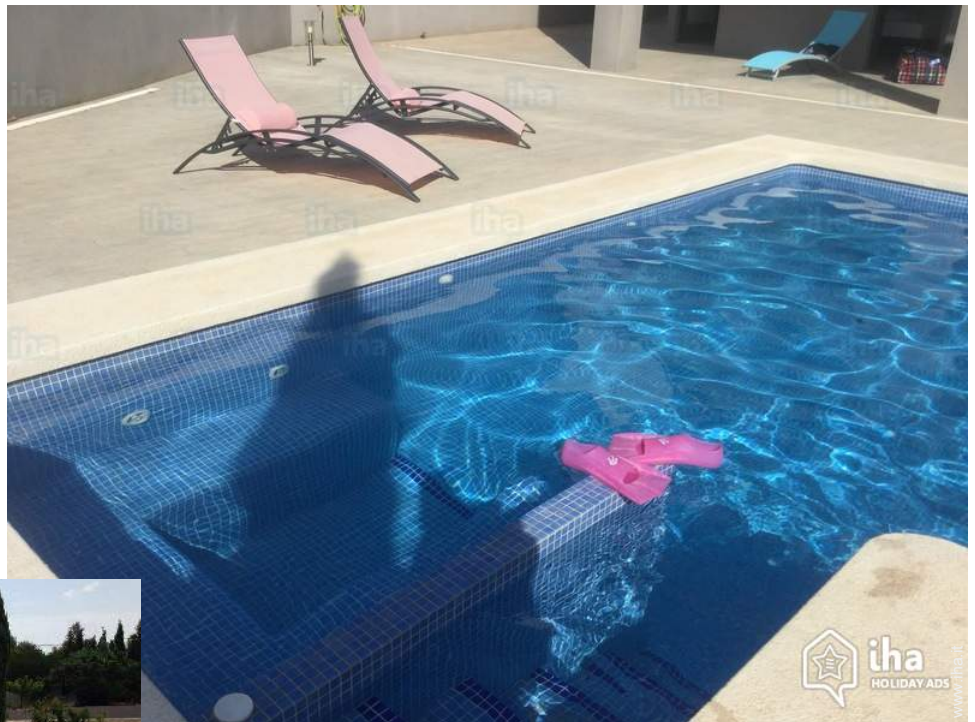


Case vacanze Costa di Valencia Villa



Villa, individuale, al piano terra, entrata individuale, in un(a) Proprietà

Ambito : sereno, naturale

Capacità : da 1 a 8 persona(e)

Camera(e) : 4

Stanza(e) : 9

Náquera - Provincia di Valencia - Comunità Valenciana
Spagna

Prenotazione : +33 (0) 2 33 04 64 61 (Francia)

www.iha.it

Nr. annuncio 367



Case vacanze



Villa, individuale, al piano terra, entrata individuale, in un(a) Proprietà

- Ideale per tutte le età, grandi famiglie
- Vista : nessuna costruzione davanti/di fronte, montagna, piscina, campi agricoli, tramonto fantastico
- Ambito : sereno, naturale
- Esposizione : Sud

Gli extra

• Piscina :

Piscina privata, rettangolare (lunghezza 9m, larghezza 6m), sistema di illuminazione, accesso tramite scale, doccia esterna

• Parcheggio :

Parcheggio coperto : 1 posto auto coperto.
Parcheggio non coperto : 3 sul terreno.

• Agevolazioni :

Jacuzzi, tavolo da biliardo, 1 bicicletta(e), 1 set di maschera/pinne/boccaglio



Piscina

Ambiente & localizzazione



Montagna



Golf

Tempo libero

- Attività tempo libero a meno di 20 km / 12 miglia :

Luogo per bagnarsi, windsurf, vela, canoa-kayak, golf, tennis, squash, scuola di equitazione, escursione in barca, passeggiata a cavallo, mini-golf, karting, circuito automobilistico, bowling, pesca

• Assistenza :

Scuola di vela, scuola di tennis, scuola di equitazione

Ambiente

• Località :

Piste di sci >50km
Mare/oceano 15km
Spiaggia 15km
Percorso di golf 18 buche 15km
Punto di surf >50km
Centro nautico 15km
Massiccio montuoso 3km
Marina
Scalo di alaggio per la barca 15km
Scalo di alaggio per moto d'acqua

• Comodità :

Villaggio centro 2km
Fermata/stazionamento bus 3km
Fermata metropolitana 10km
Panetteria 2km
Negozi tipici 2km
Supermercato 2km
Negozi di alta classe e di lusso 30km
Salone di coiffure 10km
Banca 2km
Distributore automatico di biglietti 2km
Farmacia 2km
Medico 7,5km
Ospedale 30km
Ambulatorio 10km



WC



salone con televisore



angolo cottura

Interno

- **Capacità di ospitalità :**

da 1 a 8 persona(e)

- **Superficie abitabile :**

250m²

- **Disposizione interna :**

9 stanza(e), 4 camera(e), 2 bagno(i), 2 doccia, 4 WC, soggiorno 60m², sala da pranzo, angolo cottura, salone con televisore, cabina armadio, lavanderia

- **Posto(i) letto(i) :**

3 letto(i) matrimoniale(i), 1 letti a castello, 1 divano(i) letto 1 pers

- **Confort :**

Camino, TV, collezione di libri, presa per antenna tv, cavo/satellite, armadietto, guardaroba, doccia massaggio, integralmente climatizzato, riscaldamento centrale, vetrata, tende, doppio vetro, serrande avvolgibili, serrande automatiche, interfono, antifurto, cancello telecomandato

- **Attrezzatura domestica :**

Stoviglie/posate, utensili e batteria da cucina, caffettiera, caffettiera elettrica, bollitore elettrico, tostiera, spremiagrumi, robot da cucina, apparecchio per raclette, cucina elettrica, piastra di cottura elettrica, forno, forno microonde, friggitrice elettrica, cappa aspirante, frigorifero, congelatore, macchina del ghiaccio, lavastoviglie, lavatrice, aspirapolvere, ferro da stiro, asse da stiro



Attrezzature interne

Esterno

- **Superficie del terreno :**

1500m²

- **Sistemazione esterna :**

Terrazzo, terrazzo coperto 22m², balcone

- **Ambito esterno :**

Cortile privato, terreno chiuso, terreno, oliveto, frutteto

- **Attrezzature esterne :**

Barbecue, tavolo da giardino, sedia(e) da giardino, carrello, ombrellone, salotto da giardino, chaise(s) longue(s), sedia sdraio, doccia esterna, WC esterno



vista nord-est

Servizi

- **Biancheria :**

Lenzuola, Biancheria da toilette, Biancheria da casa, Asciugamano da spiaggia, Piumino (i), Cuscino(i)

- **Casa :**

Servizio di manutenzione supplemento (1 volte/settimana +€70), Pulizia alla partenza supplemento (+€120), Parcheggio

Informazioni utili

- **Informazioni utili**

Animali non ammessi
Copertura telefonia mobile, trasporto personale consigliabile
Acqua : calda/fredda
Alimentazione elettrica : conduttura

- **Accoglienza persone diversamente abili**

Accesso sedia a rotelle
Dotazioni per i diversamente abili : motoria

Album fotografico - 1



Piscina



salone con televisore



WC



angolo cottura



Attrezzature interne

Album fotografico - 2



vista nord-est



facciata



Sistemazione esterna



tavolo da biliardo



terrazzo



angolo cottura



jacuzzi



terreno



terrazzo coperto



facciata



camera

Album fotografico - 3



angolo cottura



Disposizione interna



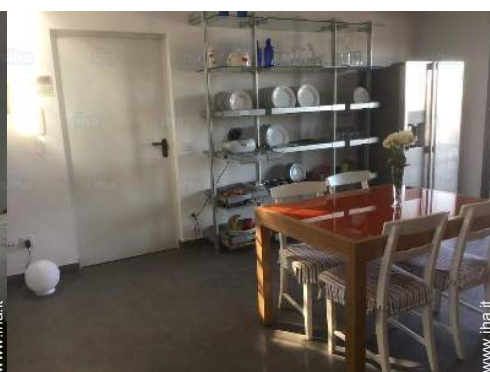
salone con televisore



vista dalla casa



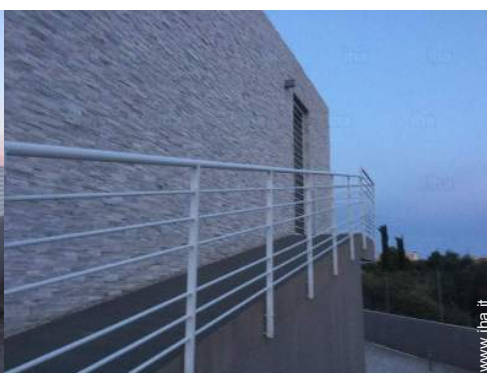
camera principale



vista dalla sala da pranzo



vista sud



dotazioni per i diversamente abili



cabina armadio



barbecue



terrazzo



facciata

Localizzazione



Localizzazione & Accesso



Coordinate GPS in gradi, minuti, secondi: Latitudine 39°37'53"N - Longitudine 0°25'4"O (Abitazione)

Indirizzo

→ Calle Armando Ramón
46119 Náquera

- Valencia : (31km)
- Bétera : (10km)
- Playa de Puebla de Farnals : (12km)

Contatti

Lingue parlate   

Case vacanze Costa di Valencia - Spagna Villa

8
[Prenotare](#)

Calendario delle disponibilità - da : settembre 2020

Set	Ma	Me	G	V	S	D	L	Ma	Me	G	V	S	D	L	Ma	Me	G	V	S	D	L	Ma	Me	G	V	S	D	L	Ma	Me
2020	1	2	3	4	5	6	7	8	9	10	11	12	13	14	15	16	17	18	19	20	21	22	23	24	25	26	27	28	29	30

Ott	G	V	S	D	L	Ma	Me	G	V	S	D	L	Ma	Me	G	V	S	D	L	Ma	Me	G	V	S	D	L	Ma	Me	G	V	S
2020	1	2	3	4	5	6	7	8	9	10	11	12	13	14	15	16	17	18	19	20	21	22	23	24	25	26	27	28	29	30	31
	-	-	-	-	-	-	-	-	-	-	-	-	-	-	-	-	-	-	-	-	-	-	-	-	-	-	-	-	-	-	

Nov	D	L	Ma	Me	G	V	S	D	L	Ma	Me	G	V	S	D	L	Ma	Me	G	V	S	D	L	Ma	Me	G	V	S	D	L
2020	1	2	3	4	5	6	7	8	9	10	11	12	13	14	15	16	17	18	19	20	21	22	23	24	25	26	27	28	29	30
	-	-	-	-	-	-	-	-	-	-	-	-	-	-	-	-	-	-	-	-	-	-	-	-	-	-	-	-	-	

Dic	Ma	Me	G	V	S	D	L	Ma	Me	G	V	S	D	L	Ma	Me	G	V	S	D	L	Ma	Me	G	V	S	D	L	Ma	Me	G
2020	1	2	3	4	5	6	7	8	9	10	11	12	13	14	15	16	17	18	19	20	21	22	23	24	25	26	27	28	29	30	31
	-	-	-	-	-	-	-	-	-	-	-	-	-	-	-	-	-	-	-	-	-	-	-	-	-	-	-	-	-	-	

Gen	V	S	D	L	Ma	Me	G	V	S	D	L	Ma	Me	G	V	S	D	L	Ma	Me	G	V	S	D	L	Ma	Me	G	V	S	D
2021	1	2	3	4	5	6	7	8	9	10	11	12	13	14	15	16	17	18	19	20	21	22	23	24	25	26	27	28	29	30	31
	-	-	-	-	-	-	-	-	-	-	-	-	-	-	-	-	-	-	-	-	-	-	-	-	-	-	-	-	-	-	

Feb	L	Ma	Me	G	V	S	D	L	Ma	Me	G	V	S	D	L	Ma	Me	G	V	S	D							
2021	1	2	3	4	5	6	7	8	9	10	11	12	13	14	15	16	17	18	19	20	21	22	23	24	25	26	27	28
	-	-	-	-	-	-	-	-	-	-	-	-	-	-	-	-	-	-	-	-	-	-	-	-	-	-	-	-

Mar	L	Ma	Me	G	V	S	D	L	Ma	Me	G	V	S	D	L	Ma	Me	G	V	S	D	L	Ma	Me	G	V	S	D	L	Ma	Me
2021	1	2	3	4	5	6	7	8	9	10	11	12	13	14	15	16	17	18	19	20	21	22	23	24	25	26	27	28	29	30	31
	-	-	-	-	-	-	-	-	-	-	-	-	-	-	-	-	-	-	-	-	-	-	-	-	-	-	-	-	-		

Apr	G	V	S	D	L	Ma	Me	G	V	S	D	L	Ma	Me	G	V	S	D	L	Ma	Me	G	V	S	D	L	Ma	Me	G	V
2021	1	2	3	4	5	6	7	8	9	10	11	12	13	14	15	16	17	18	19	20	21	22	23	24	25	26	27	28	29	30
	-	-	-	-	-	-	-	-	-	-	-	-	-	-	-	-	-	-	-	-	-	-	-	-	-	-	-	-	-	

Mag	S	D	L	Ma	Me	G	V	S	D	L	Ma	Me	G	V	S	D	L	Ma	Me	G	V	S	D	L	Ma	Me	G	V	S	D	L
2021	1	2	3	4	5	6	7	8	9	10	11	12	13	14	15	16	17	18	19	20	21	22	23	24	25	26	27	28	29	30	31
	-	-	-	-	-	-	-	-	-	-	-	-	-	-	-	-	-	-	-	-	-	-	-	-	-	-	-	-	-		

Giu	Ma	Me	G	V	S	D	L	Ma	Me	G	V	S	D	L	Ma	Me	G	V	S	D	L	Ma	Me	G	V	S	D	L	Ma	Me
2021	1	2	3	4	5	6	7	8	9	10	11	12	13	14	15	16	17	18	19	20	21	22	23	24	25	26	27	28	29	30
	-	-	-	-	-	-	-	-	-	-	-	-	-	-	-	-	-	-	-	-	-	-	-	-	-	-	-	-	-	

Case vacanze
 Provincia di Valencia - Comunità Valenciana
Villa

9

[Prenotare](#)

Calendario delle disponibilità - da : giugno 2021

Lug	G	V	S	D	L	Ma	Me	G	V	S	D	L	Ma	Me	G	V	S	D	L	Ma	Me	G	V	S							
2021	1	2	3	4	5	6	7	8	9	10	11	12	13	14	15	16	17	18	19	20	21	22	23	24	25	26	27	28	29	30	31
	-	-	-	-	-	-	-	-	-	-	-	-	-	-	-	-	-	-	-	-	-	-	-	-	-	-	-	-	-	-	-

Ago	D	L	Ma	Me	G	V	S	D	L	Ma	Me	G	V	S	D	L	Ma	Me	G	V	S	D	L	Ma							
2021	1	2	3	4	5	6	7	8	9	10	11	12	13	14	15	16	17	18	19	20	21	22	23	24	25	26	27	28	29	30	31
	-	-	-	-	-	-	-	-	-	-	-	-	-	-	-	-	-	-	-	-	-	-	-	-	-	-	-	-	-	-	

[Mese : Seguinte >>](#)

Tariffe di affitto - Villa - da 1 a 8 Persona(e)

Tariffe	Notte	Week-end	Settimana	2 settimane	Mese
 Bassa stagione	€100	€300	€600	€1100	€2000
 Media stagione	€120	€400	€800	€1500	€2200
 Alta stagione	€200	€500	€1100 <i>(Sabato)</i>	€2200 <i>(Sabato)</i>	€3600 <i>(Sabato)</i>
 Speciale festività	€200	€500	€1100	€2000	€3000
 Periodo promozionale	€70	€200	€550	€1500	€2000

(Giorno di arrivo)

[Prenotare](#)



WC



angolo cottura



Attrezzature interne



Piscina



salone con televisore

Condizioni di prenotazione

• Prenotazione

- Pagamento al momento della prenotazione : €200
- Pagamento del saldo : 2 giorni prima del soggiorno
- Cauzione richiesta : €500

• Affitti

- Spese comprese
- Tassa di soggiorno inclusa
- Spesa per le pulizie alla partenza non inclusa : €120

Modalità di pagamento ammesse

- Bonifico bancario • PayPal • Contanti

Contatti

Lingue parlate   

► Prenotare

► Contattare il proprietario

Contattate direttamente i proprietari

www.iha.it
Nr. annuncio
367
>> Prenotare <<