

Case vacanze Natal "Therramare"

Appartamento spiaggia di Ponta Negra



Appartamento al 8° piano, entrata comune, in un(a) Immobile moderno da 12 piani

Ambito : marino

Capacità : 3 persona(e)

Camera(e) : 2

Natal - Rio Grande do Norte (RN) - Regione Nord Est

Brasile

Prenotazione : +49 (0) 163 7703515 (Germania)

Nr. annuncio 11163

www.ihait.it



>> CASE VACANZE

DA PRIVATO A PRIVATO

Case vacanze



Appartamento al 8° piano, entrata comune, in un(a) Immobile moderno da 12 piani

- Ideale per tutte le età
- Vista : panoramico, mare/oceano, campagna, città
- Ambito : marino

" Il EspaçoMuito benvenuto, sentire come a casa. Nel complesso, un nuovo aria condizionata (da luglio 2013), 10 minuti dalla spiaggia (a piedi!), moderna, attrezzata, con balcone e vista mare, in zona nobile e sicura di Ponta Negra, con piscina, portineria, garage, internet Wi-Fi 12:00 am, ideale per 3 persone. L'appartamento si trova in 8° piano; tutte le camere con vista mare:-balcone con tavolo e 2 sedie; soggiorno con divano, TV via cavo (con 48 canali in lingua inglese), tavolo da pranzo e 4 sedie; cucina assolutamente attrezzata; cucina con 4 fuochi, pentole, posate, piatti e cristalleria e altri utensili, frullatore, tostapane, frigorifero e caffettiera; suite singola con specchiera, letto e materasso matrimoniale; una suite matrimoniale con armadi, comodini e doccia con acqua calda; Inoltre: ferro vestiti, asciugamani e biancheria da letto in quantità sufficiente, stereo per iphone, internet WiFiSol quasi tutto l'anno. Quindi è Natale, la capitale del Rio Grande do Norte. Città molto bella e prima infrastruttura per accogliere i turisti. E le attrazioni sono molte. Da spiagge di sabbia bianche fine per SNO "

Gli extra

- Piscina :
Piscina in comune, accesso tramite scaletta, doccia esterna
- Parcheggio :
Parcheggio coperto : 1 spazio individuale chiuso. Parcheggio non coperto
- Agevolazioni :
Attrezzo(i) per il fitness

Ambiente & localizzazione



Mare



Cultura

" L'appartamento è molto vicino (2-5 min a piedi) dei più famosi bar e ristoranti di Ponta Negra, dove tutto accade, frequentato da locali e turisti, così come supermercato, farmacia e Accademia. Spiaggia di Ponta Negra è max. 10 min a piedi. Sole quasi tutto l'anno. Quindi è Natale, la capitale del Rio Grande do Norte. Città molto bella e prima infrastruttura per accogliere i turisti. E le attrazioni sono molte. Da spiagge di sabbia bianche fine alla fortezza a forma di stella, Natale dispone di opzioni per tutti i gusti. La cartolina più grande della città è il Morro do Careca. Situato sulla famosa spiaggia di Ponta Negra, la collina è in realtà una duna di 120 metri. Dune, per inciso, non manca di Natale, mobili o fissi, ha per tutti i gusti. "

Tempo libero

- Attività tempo libero a meno di 20 km / 12 miglia :

Luogo per bagnarsi, immersione subacqua, jet ski, windsurf, kite surf, percorso costiero/forestale

Ambiente

- Località :

Mare/oceano 500m
Spiaggia 500m
Punto di windsurf 800m





Interno

- **Capacità di ospitalità :**
3 persona(e)
- **Superficie abitabile :**
55m²
- **Disposizione interna :**
2 camera(e), 2 bagno(i), 2 WC, soggiorno, cucina indipendente, angolo pranzo
- **Posto(i) letto(i) :**
1 letto(i) matrimoniale(i), 1 letto(i) singolo(i), 1 possibilità letto(i) supplementare(i)
- **Confort :**
Ascensore, TV, collezione di libri, cavo/satellite, accesso internet banda larga, wifi, armadio, armadietto, parzialmente climatizzato, tende, interfono
- **Attrezzatura domestica :**
Stoviglie/posate, utensili e batteria da cucina, caffettiera elettrica, tostiera, spremiagrumi, cucina a gas, forno microonde, frigorifero, congelatore, asciugatrice, ferro da stiro, asse da stiro

Esterno

- **Sistemazione esterna :**
Balcone 4m², solarium
- **Attrezzature esterne :**
Barbecue, sedia sdraio



Servizi

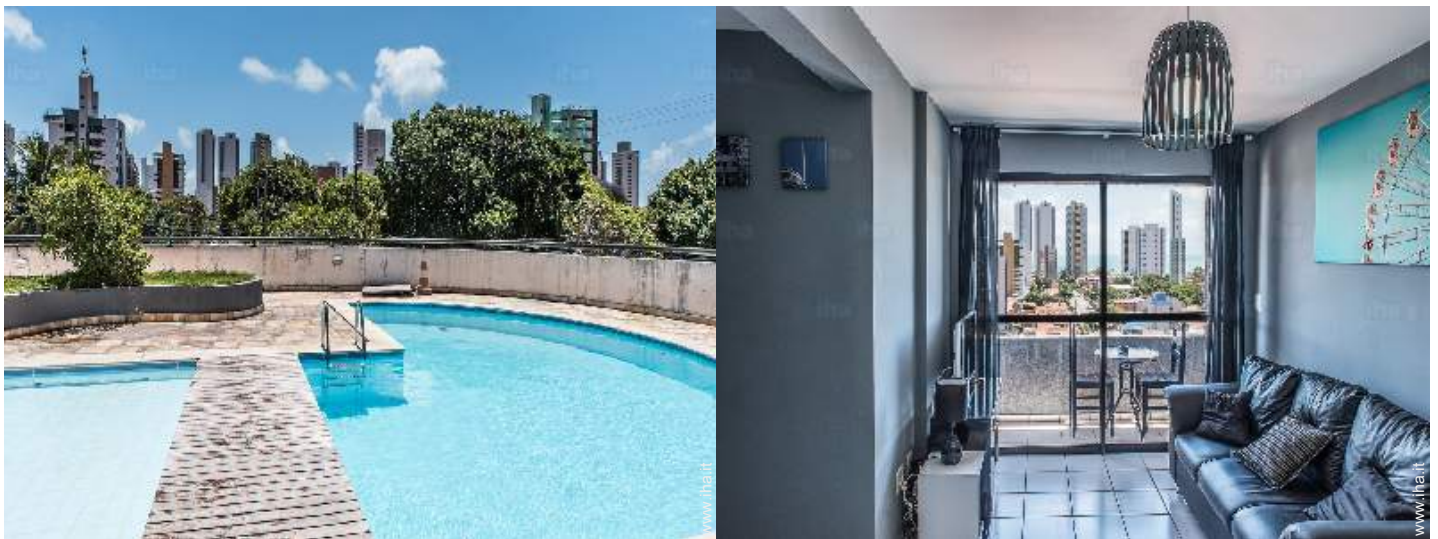
- **Biancheria :**
Lenzuola, Biancheria da toilette, Biancheria da casa, Asciugamano da spiaggia, Coperta (e), Cuscino(i)
- **Casa :**
Pulizia alla partenza supplemento (+€25), Parcheggio

Informazioni utili

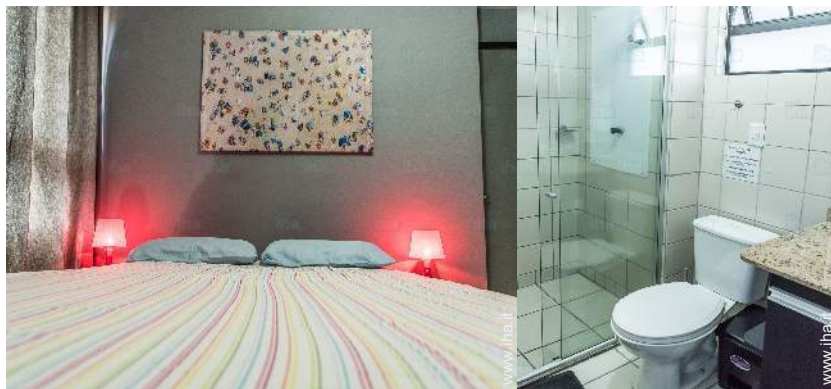
- **Informazioni utili**
Bambini benvenuti
Copertura telefonia mobile
Acqua : calda/fredda
Tensione elettrica : 220-240V / 50Hz
Alimentazione elettrica : conduttura
- **Accoglienza persone diversamente abili**
Accesso sedia a rotelle



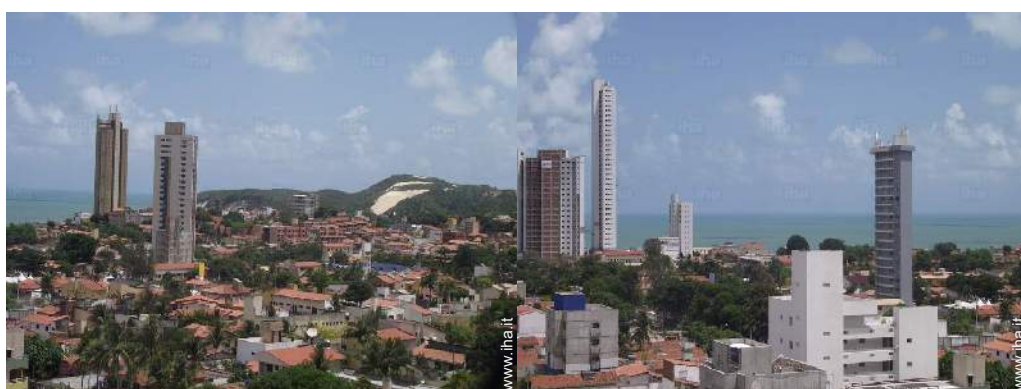
Album fotografico - 1



Album fotografico - 2



Album fotografico - 3



vista dal soggiorno


vista dalla camera

Localizzazione



Localizzazione & Accesso

" La città del sole, come è noto, fu fondata il 25 dicembre 1599. Da qui il nome Natale. Ma Natale è nata la città di Santiago e l'invasione olandese, nel 1633, si chiamava Nuova Amsterdam. Un capitolo speciale Natale è la gastronomia. Caranguejada, paçoca (tagliuzzato carne co farina di manioca), latte di riso, frutti tropicali, liquori e dolci fatti in casa, tutto da leccarsi i baffi. "

 Coordinate GPS in gradi, minuti, secondi: Latitudine 5°52'60"S - Longitudine 35°10'50"O ([Abitazione](#))

Indirizzo

→ Rua da Lagosta
Ponta Negra
59090-500 Natal

● Aeroporto Natal Augusto Severo

→ Natal, Rio Grande do Norte, Regione Nord Est, Brasile
→ Distanza : 10km
→ Tempo : 20'

Contatti

Lingue parlate 

Case vacanze Rio Grande do Norte - Regione Nord Est "Therramare"

Calendario delle disponibilità - da : gennaio 2018

Gen	L	Ma	Me	G	V	S	D	L	Ma	Me	G	V	S	D	L	Ma	Me	G	V	S	D	L	Ma	Me	G	V	S	D	L	Ma	Me	
2018	1	2	3	4	5	6	7	8	9	10	11	12	13	14	15	16	17	18	19	20	21	22	23	24	25	26	27	28	29	30	31	

Feb	G	V	S	D	L	Ma	Me	G	V	S	D	L	Ma	Me	G	V	S	D	L	Ma	Me	G	V	S	D	L	Ma	Me		
2018	1	2	3	4	5	6	7	8	9	10	11	12	13	14	15	16	17	18	19	20	21	22	23	24	25	26	27	28		
	-	-	-	-	-	-	-	-	-	-	-	-	-	-	-	-	-	-	-	-	-	-	-	-	-	-	-	-	-	-

Mar	G	V	S	D	L	Ma	Me	G	V	S	D	L	Ma	Me	G	V	S	D	L	Ma	Me	G	V	S	D	L	Ma	Me	G	V	S
2018	1	2	3	4	5	6	7	8	9	10	11	12	13	14	15	16	17	18	19	20	21	22	23	24	25	26	27	28	29	30	31
	-	-	-	-	-	-	-	-	-	-	-	-	-	-	-	-	-	-	-	-	-	-	-	-	-	-	-	-	-	-	-

Apr	D	L	Ma	Me	G	V	S	D	L	Ma	Me	G	V	S	D	L	Ma	Me	G	V	S	D	L	Ma	Me	G	V	S	D	L
2018	1	2	3	4	5	6	7	8	9	10	11	12	13	14	15	16	17	18	19	20	21	22	23	24	25	26	27	28	29	30
	-	-	-	-	-	-	-	-	-	-	-	-	-	-	-	-	-	-	-	-	-	-	-	-	-	-	-	-	-	-

Mag	Ma	Me	G	V	S	D	L	Ma	Me	G	V	S	D	L	Ma	Me	G	V	S	D	L	Ma	Me	G	V	S	D	L	Ma	Me	G
2018	1	2	3	4	5	6	7	8	9	10	11	12	13	14	15	16	17	18	19	20	21	22	23	24	25	26	27	28	29	30	31
	-	-	-	-	-	-	-	-	-	-	-	-	-	-	-	-	-	-	-	-	-	-	-	-	-	-	-	-	-	-	-

Giu	V	S	D	L	Ma	Me	G	V	S	D	L	Ma	Me	G	V	S	D	L	Ma	Me	G	V	S	D	L	Ma	Me	G	V	S
2018	1	2	3	4	5	6	7	8	9	10	11	12	13	14	15	16	17	18	19	20	21	22	23	24	25	26	27	28	29	30
	-	-	-	-	-	-	-	-	-	-	-	-	-	-	-	-	-	-	-	-	-	-	-	-	-	-	-	-	-	-

Lug	D	L	Ma	Me	G	V	S	D	L	Ma	Me	G	V	S	D	L	Ma	Me	G	V	S	D	L	Ma	Me	G	V	S	D	L	Ma
2018	1	2	3	4	5	6	7	8	9	10	11	12	13	14	15	16	17	18	19	20	21	22	23	24	25	26	27	28	29	30	31
	-	-	-	-	-	-	-	-	-	-	-	-	-	-	-	-	-	-	-	-	-	-	-	-	-	-	-	-	-	-	-

Ago	Me	G	V	S	D	L	Ma	Me	G	V	S	D	L	Ma	Me	G	V	S	D	L	Ma	Me	G	V	S	D	L	Ma	Me	G	V
2018	1	2	3	4	5	6	7	8	9	10	11	12	13	14	15	16	17	18	19	20	21	22	23	24	25	26	27	28	29	30	31
	-	-	-	-	-	-	-	-	-	-	-	-	-	-	-	-	-	-	-	-	-	-	-	-	-	-	-	-	-	-	-

Set	S	D	L	Ma	Me	G	V	S	D	L	Ma	Me	G	V	S	D	L	Ma	Me	G	V	S	D	L	Ma	Me	G	V	S	D
2018	1	2	3	4	5	6	7	8	9	10	11	12	13	14	15	16	17	18	19	20	21	22	23	24	25	26	27	28	29	30
	-	-	-	-	-	-	-	-	-	-	-	-	-	-	-	-	-	-	-	-	-	-	-	-	-	-	-	-	-	-

Ott	L	Ma	Me	G	V	S	D	L	Ma	Me	G	V	S	D	L	Ma	Me	G	V	S	D	L	Ma	Me	G	V	S	D	L	Ma	Me
2018	1	2	3	4	5	6	7	8	9	10	11	12	13	14	15	16	17	18	19	20	21	22	23	24	25	26	27	28	29	30	31
	-	-	-	-	-	-	-	-	-	-	-	-	-	-	-	-	-	-	-	-	-	-	-	-	-	-	-	-	-	-	-





Calendario delle disponibilità - da : ottobre 2018

Nov	G	V	S	D	L	Ma	Me	G	V	S	D	L	Ma	Me	G	V	S	D	L	Ma	Me	G	V	S	D	L	Ma	Me	G	V
2018	1	2	3	4	5	6	7	8	9	10	11	12	13	14	15	16	17	18	19	20	21	22	23	24	25	26	27	28	29	30
	-	-	-	-	-	-	-	-	-	-	-	-	-	-	-	-	-	-	-	-	-	-	-	-	-	-	-	-	-	-

Dic	S	D	L	Ma	Me	G	V	S	D	L	Ma	Me	G	V	S	D	L	Ma	Me	G	V	S	D	L	Ma	Me	G	V	S	D	L
2018	1	2	3	4	5	6	7	8	9	10	11	12	13	14	15	16	17	18	19	20	21	22	23	24	25	26	27	28	29	30	31
	-	-	-	-	-	-	-	-	-	-	-	-	-	-	-	-	-	-	-	-	-	-	-	-	-	-	-	-	-	-	

[Mese : Seguevole >>](#)

Tariffe di affitto - Appartamento - 3 Persona(e)

Tariffe	Notte	Week-end	Settimana	2 settimane	Mese
 Bassa stagione	€36 > 3	-	-	-	-
 Media stagione	€125	-	-	-	-
 Alta stagione	€49	-	-	-	-
 Periodo promozionale	€225	-	-	-	-

> Minimo Notte

[Prenotare](#)

Condizioni di prenotazione

• Prenotazione

- Pagamento al momento della prenotazione : 20% dell'importo dell'affitto
- Pagamento del saldo : alla consegna delle chiavi
- Cauzione richiesta : €100

• Affitti

- Spese comprese
- Tassa di soggiorno inclusa
- Spesa per le pulizie alla partenza non inclusa : €40

[▶ Prenotare](#)

[▶ Contattare il proprietario](#)

Contattate direttamente i proprietari

www.iha.it
Nr. annuncio
11163
[>> Prenotare <<](#)

Contatti

Lingue parlate    