

Case vacanze Nesselwang Appartamento



Appartamento al 1° piano, entrata comune, in un(a) Casa da 1 piano

Ambito : adeguato al riposo

Capacità : da 3 a 4 persona(e)

Camera(e) : 1

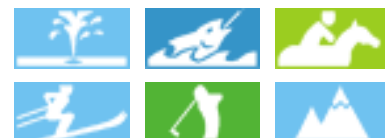
Nesselwang - Svevia - Baviera

Germania

Prenotazione : +49 (0) 7062 3533 (Germania)

Nr. annuncio 26942

www.iha.it



Case vacanze



Appartamento al 1° piano, entrata comune, in un(a) Casa da 1 piano

- Vista : accessibile, nessuna costruzione davanti/di fronte, montagna
- Ambito : adeguato al riposo
- Esposizione : Sud-ovest

Gli extra

- Parcheggio :
Parcheggio non coperto : 1 posto(i) riservato (i).
- Agevolazioni :
Armadio per gli sci



Nr. annuncio 26942

Ambiente & localizzazione



Tempo libero

- Attività tempo libero a meno di 20 km / 12 miglia :

Sci alpino, sci di fondo, sci fuori pista, ski trekking, Sci a tallone libero, snowboard, slitta (pista), bob, luogo per bagnarsi, Pedalò, rafting, golf, tennis, percorso, percorso costiero/forestale, escursione, climbing, arrampicata su roccia, aquilone, paracadutismo, deltaplano, parapendio, Volo ultraleggero, passeggiata a cavallo, mini-golf, pesca con lenza

- Assistenza :

Scuola di sci, giardino delle nevi per bambini, scuola di tennis

- Attrazioni e relax :

Ristorante, parco e giardino, terme, centro di fitness

Ambiente

- Località :

Ski lifts 2km
Piscina riscaldata 500m
Piscina pubblica 500m
Campo da tennis pubblico 1km
Percorso di golf 9 buche 3km
Cascata 2km
Lago 2km
Foresta 3km
Massiccio montuoso 3km

- Comodità :

Villaggio centro 1km
Fermata/stazionamento bus 200m
Noleggio biciclette/mountain bike 2km
Noleggio auto 2km
Noleggio attrezzatura di sci 2km
Noleggio biancheria/lavanderia 2km
Panetteria 1km
Traiteur 1km
Negozi tipici 1km
Supermercato 1km
Salone di coiffure 1km
Ufficio postale 1km
Banca 1km
Distributore automatico di biglietti 1km
Farmacia 1km
Medico 1,5km
Ospedale 5km

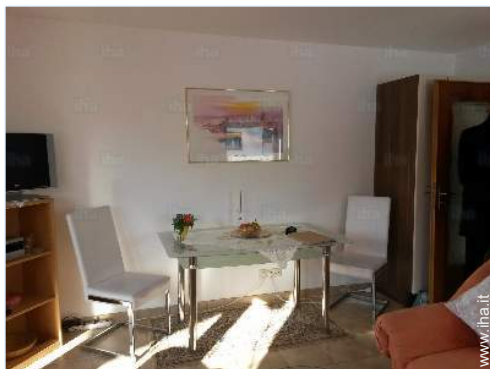


Disposizione interna e comfort



soggiorno

www.iha.it



Disposizione interna

Interno

- **Capacità di ospitalità :**
da 3 a 4 persona(e) (2 adulti, 2 bambini)
- **Superficie abitabile :**
45m²
- **Disposizione interna :**
1 camera(e), 1 bagno(i), 1 WC, soggiorno 20m², cantina
- **Posto(i) letto(i) :**
1 letto(i) matrimoniale(i)
- **Confort :**
TV, sistema hi-fi, lettore DVD, armadio, armadietto
- **Attrezzatura domestica :**
Stoviglie/posate, caffettiera elettrica, bollitore elettrico, tostiera, cucina elettrica, piastra di cottura elettrica, cappa aspirante, frigorifero, congelatore, lavastoviglie, aspirapolvere

Esterno

- **Superficie del terreno :**
5000m²
- **Ambito esterno :**
Terreno chiuso, giardino, prato inglese



Servizi

- **Casa :**
Parcheggio

Informazioni utili

- **Informazioni utili**
Bambini benvenuti
Animali ammessi a condizioni (informarsi presso il proprietario)
Affitto non fumatori
Acqua : calda/fredda
Tensione elettrica : 110-120V / 60Hz



soggiorno

Album fotografico - 1



soggiorno



Disposizione interna e comfort



Disposizione interna



soggiorno

Album fotografico - 2



bagno(i)

angolo cottura



Sistemazione esterna



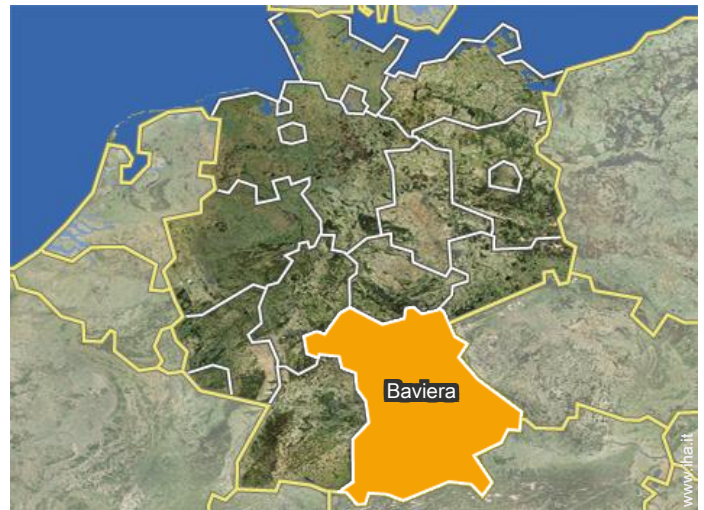
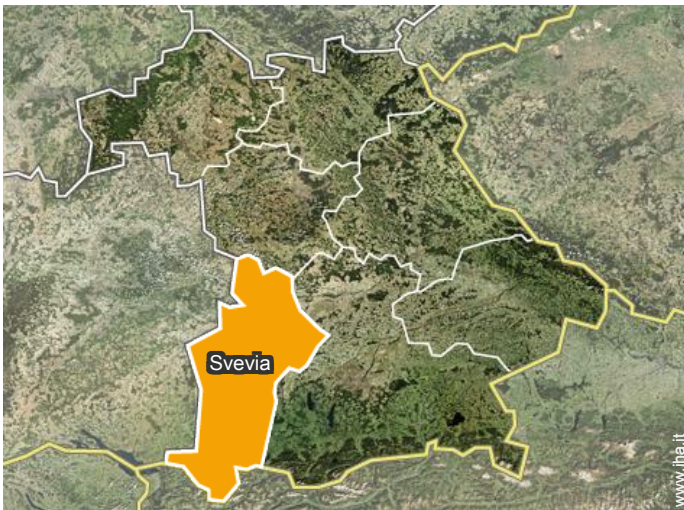
lago



attività montane nelle vicinanze



Localizzazione



Localizzazione & Accesso



Coordinate GPS in gradi, minuti, secondi: Latitudine 47°37'34"N - Longitudine 10°30'38"E ([Abitazione](#))

Indirizzo

→ Straußbergstr. 8
87484 Nesselwang

● Stazione ferroviaria Nesselwang

→ Nesselwang, Svevia, Baviera, Germania
→ Distanza : 1km

● Autostrada (uscita) A7

→ Nesselwang, Svevia, Baviera, Germania
→ Distanza : 3km

● Aeroporto Munich


→ Monaco di Baviera, Alta Baviera,
Baviera, Germania
→ Distanza : 160km

● Kempten : (25km)

● Memmingen : (55km)

● Monaco di Baviera : (130km)

Contatti

Lingue parlate 

Case vacanze Nesselwang - Germania Appartamento

7
[Prenotare](#)

Calendario delle disponibilità - da : ottobre 2017

Ott	D	L	Ma	Me	G	V	S	D	L	Ma	Me	G	V	S	D	L	Ma	Me	G	V	S	D	L	Ma							
2017	1	2	3	4	5	6	7	8	9	10	11	12	13	14	15	16	17	18	19	20	21	22	23	24	25	26	27	28	29	30	31

Nov	Me	G	V	S	D	L	Ma	Me	G	V	S	D	L	Ma	Me	G	V	S	D	L	Ma	Me	G							
2017	1	2	3	4	5	6	7	8	9	10	11	12	13	14	15	16	17	18	19	20	21	22	23	24	25	26	27	28	29	30
	-	-	-	-	-	-	-	-	-	-	-	-	-	-	-	-	-	-	-	-	-	-	-	-	-	-	-	-	-	-

Dic	V	S	D	L	Ma	Me	G	V	S	D	L	Ma	Me	G	V	S	D	L	Ma	Me	G	V	S	D							
2017	1	2	3	4	5	6	7	8	9	10	11	12	13	14	15	16	17	18	19	20	21	22	23	24	25	26	27	28	29	30	31
	-	-	-	-	-	-	-	-	-	-	-	-	-	-	-	-	-	-	-	-	-	-	-	-	-	-	-	-	-	-	

Gen	L	Ma	Me	G	V	S	D	L	Ma	Me	G	V	S	D	L	Ma	Me	G	V	S	D	L	Ma	Me							
2018	1	2	3	4	5	6	7	8	9	10	11	12	13	14	15	16	17	18	19	20	21	22	23	24	25	26	27	28	29	30	31
	-	-	-	-	-	-	-	-	-	-	-	-	-	-	-	-	-	-	-	-	-	-	-	-	-	-	-	-	-	-	

Feb	G	V	S	D	L	Ma	Me	G	V	S	D	L	Ma	Me	G	V	S	D	L	Ma	Me							
2018	1	2	3	4	5	6	7	8	9	10	11	12	13	14	15	16	17	18	19	20	21	22	23	24	25	26	27	28
	-	-	-	-	-	-	-	-	-	-	-	-	-	-	-	-	-	-	-	-	-	-	-	-	-	-	-	-

Mar	G	V	S	D	L	Ma	Me	G	V	S	D	L	Ma	Me	G	V	S	D	L	Ma	Me	G	V	S							
2018	1	2	3	4	5	6	7	8	9	10	11	12	13	14	15	16	17	18	19	20	21	22	23	24	25	26	27	28	29	30	31
	-	-	-	-	-	-	-	-	-	-	-	-	-	-	-	-	-	-	-	-	-	-	-	-	-	-	-	-	-	-	

Apr	D	L	Ma	Me	G	V	S	D	L	Ma	Me	G	V	S	D	L	Ma	Me	G	V	S	D	L							
2018	1	2	3	4	5	6	7	8	9	10	11	12	13	14	15	16	17	18	19	20	21	22	23	24	25	26	27	28	29	30
	-	-	-	-	-	-	-	-	-	-	-	-	-	-	-	-	-	-	-	-	-	-	-	-	-	-	-	-	-	-

Mag	Ma	Me	G	V	S	D	L	Ma	Me	G	V	S	D	L	Ma	Me	G	V	S	D	L	Ma	Me	G							
2018	1	2	3	4	5	6	7	8	9	10	11	12	13	14	15	16	17	18	19	20	21	22	23	24	25	26	27	28	29	30	31
	-	-	-	-	-	-	-	-	-	-	-	-	-	-	-	-	-	-	-	-	-	-	-	-	-	-	-	-	-	-	

Giu	V	S	D	L	Ma	Me	G	V	S	D	L	Ma	Me	G	V	S	D	L	Ma	Me	G	V	S							
2018	1	2	3	4	5	6	7	8	9	10	11	12	13	14	15	16	17	18	19	20	21	22	23	24	25	26	27	28	29	30
	-	-	-	-	-	-	-	-	-	-	-	-	-	-	-	-	-	-	-	-	-	-	-	-	-	-	-	-	-	-

Lug	D	L	Ma	Me	G	V	S	D	L	Ma	Me	G	V	S	D	L	Ma	Me	G	V	S	D	L	Ma							
2018	1	2	3	4	5	6	7	8	9	10	11	12	13	14	15	16	17	18	19	20	21	22	23	24	25	26	27	28	29	30	31
	-	-	-	-	-	-	-	-	-	-	-	-	-	-	-	-	-	-	-	-	-	-	-	-	-	-	-	-	-	-	




Calendario delle disponibilità - da : luglio 2018

Ago	Me	G	V	S	D	L	Ma	Me	G	V	S	D	L	Ma	Me	G	V	S	D	L	Ma	Me	G	V							
2018	1	2	3	4	5	6	7	8	9	10	11	12	13	14	15	16	17	18	19	20	21	22	23	24	25	26	27	28	29	30	31
-	-	-	-	-	-	-	-	-	-	-	-	-	-	-	-	-	-	-	-	-	-	-	-	-	-	-	-	-	-		

Set	S	D	L	Ma	Me	G	V	S	D	L	Ma	Me	G	V	S	D	L	Ma	Me	G	V	S	D							
2018	1	2	3	4	5	6	7	8	9	10	11	12	13	14	15	16	17	18	19	20	21	22	23	24	25	26	27	28	29	30
-	-	-	-	-	-	-	-	-	-	-	-	-	-	-	-	-	-	-	-	-	-	-	-	-	-	-	-	-	-	

[Mese : Seguinte >>](#)

Tariffe di affitto - Appartamento - da 3 a 4 Persona(e)

Tariffe	Notte	Week-end	Settimana	2 settimane	Mese
 Bassa stagione	€40 > 5	-	€280	-	-
 Media stagione	-	-	€280	-	-
 Alta stagione	€50 > 7	-	€350	-	-

> Minimo Notte

[Prenotare](#)

Condizioni di prenotazione

• Prenotazione

- Pagamento al momento della prenotazione : 30% dell'importo dell'affitto
- Pagamento del saldo : alla consegna delle chiavi
- Cauzione richiesta : €100

• Affitti

- Spese supplementari
- Tassa di soggiorno in aggiunta
- Spesa per le pulizie alla partenza non inclusa : €30

[▶ Prenotare](#)

[▶ Contattare il proprietario](#)

Contattate direttamente i proprietari

www.iha.it
Nr. annuncio
26942
[>> Prenotare <<](#)

Contatti

Lingue parlate 