

# Case vacanze Netanya Appartamento



Appartamento al 3° piano in un(a)  
Immobile da 7 piani

Ambito : calma, fronte mare

Capacità : da 1 a 6 persona(e)

Camera(e) : 3

Stanza(e) : 4

Netanya

Israele

Nr. annuncio 15648

Prenotazione : +33 (0) 39909617 (Francia)

[www.iha.it](http://www.iha.it)



>> CASE VACANZE

DA PRIVATO A PRIVATO

### Case vacanze



Appartamento al 3° piano in un(a) Immobile da 7 piani

- Ideale per famiglia, coppia
- Vista : giardino/parco, via/viale
- Ambito : calma, fronte mare
- Esposizione : Sud-ovest

### Gli extra

- Parcheggio :  
Parcheggio non coperto : 1 posto(i) riservato (i).



vista sulla strada/viale

### Ambiente & localizzazione



Mare

#### Tempo libero

- Attività tempo libero a meno di 20 km / 12 miglia :

Luogo per bagnarsi, sci nautico, surf, windsurf, vela, golf, tennis

- Assistenza :  
Scuola di vela

#### Ambiente

- Località :

Mare/oceano 200m  
Spiaggia 300m  
Spiaggia rocciosa 300m  
Piscina pubblica 1km  
Campo da tennis pubblico 1km  
Percorso di golf 18 buche 1km  
Centro nautico 500m



l'immobile



vista sulla strada/viale



soggiorno



stanza degli ospiti

### Interno

- **Capacità di ospitalità :**  
da 1 a 6 persona(e) (5 adulti, 1 bambini)
- **Superficie abitabile :**  
90m<sup>2</sup>
- **Disposizione interna :**  
4 stanza(e), 3 camera(e), 1 bagno(i), 1 doccia, 2 WC, soggiorno 38m<sup>2</sup>, cucina indipendente, salone con televisore, loggia
- **Posto(i) letto(i) :**  
1 letto(i) matrimoniale(i), 1 divano(i) letto 2 pers, 2 letto(i) singolo(i), 1 letto(i) pieghevole, 1 letto (i) bambino
- **Confort :**  
Ascensore, TV, armadio, armadietto, asciugacapelli, parzialmente climatizzato, ventilatore, riscaldamento elettrico, vetrata, tende, tende, interfono, digicode
- **Attrezzatura domestica :**  
Stoviglie/posate, utensili e batteria da cucina, caffettiera elettrica, cucina a gas, forno, frigorifero, congelatore, lavatrice, aspirapolvere, ferro da stiro

### Servizi

- **Biancheria :**  
Lenzuola (1 volte/settimana), Biancheria da toilette (1 volte/settimana), Biancheria da casa (1 volte/settimana), Asciugamano da spiaggia (1 volte/settimana), Coperta(e) (1 volte/settimana), Cuscino (i) (1 volte/settimana)
- **Casa :**  
Servizio di manutenzione supplemento (1 volte/settimana +€50), Custode/portiere, Parcheggio

### Informazioni utili

- **Informazioni utili**  
Bambini benvenuti  
Affitto non fumatori, copertura telefonia mobile  
Acqua : calda/fredda  
Alimentazione elettrica : generatore collettivo

Album fotografico - 1



vista sulla strada/viale



vista sulla strada/viale



l'immobile



soggiorno



stanza degli ospiti

Album fotografico - 2



soggiorno



camera dei bambini



camera principale



cucina indipendente



cucina indipendente



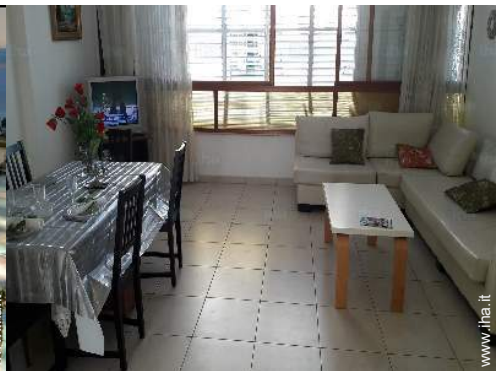
bagno(i)



soggiorno



centro città



### Localizzazione



### Localizzazione & Accesso



Coordinate GPS in gradi, minuti, secondi: Latitudine 32° 19'57"N - Longitudine 34°51'10"E (Abitazione)

#### Indirizzo

- 9/5 Rehov Mac Donald
- **Stazione ferroviaria Netanya**
- Netanya, Israele
- Distanza : 1km
- Tempo : 10'
  
- Tel Aviv : (35km)
- Herzliya : (25km)
- Gerusalemme : (105km)

### Contatti

Lingue parlate



# Case vacanze Netanya - Israele Appartamento

7  
[Prenotare](#)

Calendario delle disponibilità - da : dicembre 2018

Dic	S	D	L	Ma	Me	G	V	S	D	L	Ma	Me	G	V	S	D	L	Ma	Me	G	V	S	D	L	Ma	Me	G	V	S	D	L
2018	1	2	3	4	5	6	7	8	9	10	11	12	13	14	15	16	17	18	19	20	21	22	23	24	25	26	27	28	29	30	31
															-	-	-	-	-	-	-	-	-	-	-	-	-	-	-	-	-

Gen	Ma	Me	G	V	S	D	L	Ma	Me	G	V	S	D	L	Ma	Me	G	V	S	D	L	Ma	Me	G	V	S	D	L	Ma	Me	G
2019	1	2	3	4	5	6	7	8	9	10	11	12	13	14	15	16	17	18	19	20	21	22	23	24	25	26	27	28	29	30	31
	-	-	-	-	-	-	-	-	-	-	-	-	-	-	-	-	-	-	-	-	-	-	-	-	-	-	-	-	-	-	-

Feb	V	S	D	L	Ma	Me	G	V	S	D	L	Ma	Me	G	V	S	D	L	Ma	Me	G	V	S	D	L	Ma	Me	G	
2019	1	2	3	4	5	6	7	8	9	10	11	12	13	14	15	16	17	18	19	20	21	22	23	24	25	26	27	28	
	-	-	-	-	-	-	-	-	-	-	-	-	-	-	-	-	-	-	-	-	-	-	-	-	-	-	-	-	-

Mar	V	S	D	L	Ma	Me	G	V	S	D	L	Ma	Me	G	V	S	D	L	Ma	Me	G	V	S	D	L	Ma	Me	G	V	S	D
2019	1	2	3	4	5	6	7	8	9	10	11	12	13	14	15	16	17	18	19	20	21	22	23	24	25	26	27	28	29	30	31
	-	-	-	-	-	-	-	-	-	-	-	-	-	-	-	-	-	-	-	-	-	-	-	-	-	-	-	-	-	-	-

Apr	L	Ma	Me	G	V	S	D	L	Ma	Me	G	V	S	D	L	Ma	Me	G	V	S	D	L	Ma	Me	G	V	S	D	L	Ma
2019	1	2	3	4	5	6	7	8	9	10	11	12	13	14	15	16	17	18	19	20	21	22	23	24	25	26	27	28	29	30
	-	-	-	-	-	-	-	-	-	-	-	-	-	-	-	-	-	-	-	-	-	-	-	-	-	-	-	-	-	-

Mag	Me	G	V	S	D	L	Ma	Me	G	V	S	D	L	Ma	Me	G	V	S	D	L	Ma	Me	G	V	S	D	L	Ma	Me	G	V
2019	1	2	3	4	5	6	7	8	9	10	11	12	13	14	15	16	17	18	19	20	21	22	23	24	25	26	27	28	29	30	31
	-	-	-	-	-	-	-	-	-	-	-	-	-	-	-	-	-	-	-	-	-	-	-	-	-	-	-	-	-	-	-

Giu	S	D	L	Ma	Me	G	V	S	D	L	Ma	Me	G	V	S	D	L	Ma	Me	G	V	S	D	L	Ma	Me	G	V	S	D
2019	1	2	3	4	5	6	7	8	9	10	11	12	13	14	15	16	17	18	19	20	21	22	23	24	25	26	27	28	29	30
	-	-	-	-	-	-	-	-	-	-	-	-	-	-	-	-	-	-	-	-	-	-	-	-	-	-	-	-	-	-

Lug	L	Ma	Me	G	V	S	D	L	Ma	Me	G	V	S	D	L	Ma	Me	G	V	S	D	L	Ma	Me	G	V	S	D	L	Ma	Me
2019	1	2	3	4	5	6	7	8	9	10	11	12	13	14	15	16	17	18	19	20	21	22	23	24	25	26	27	28	29	30	31
	-	-	-	-	-	-	-	-	-	-	-	-	-	-	-	-	-	-	-	-	-	-	-	-	-	-	-	-	-	-	-

Ago	G	V	S	D	L	Ma	Me	G	V	S	D	L	Ma	Me	G	V	S	D	L	Ma	Me	G	V	S	D	L	Ma	Me	G	V	S
2019	1	2	3	4	5	6	7	8	9	10	11	12	13	14	15	16	17	18	19	20	21	22	23	24	25	26	27	28	29	30	31
	-	-	-	-	-	-	-	-	-	-	-	-	-	-	-	-	-	-	-	-	-	-	-	-	-	-	-	-	-	-	-

Set	D	L	Ma	Me	G	V	S	D	L	Ma	Me	G	V	S	D	L	Ma	Me	G	V	S	D	L	Ma	Me	G	V	S	D	L
2019	1	2	3	4	5	6	7	8	9	10	11	12	13	14	15	16	17	18	19	20	21	22	23	24	25	26	27	28	29	30
	-	-	-	-	-	-	-	-	-	-	-	-	-	-	-	-	-	-	-	-	-	-	-	-	-	-	-	-	-	-

Calendario delle disponibilità - da : settembre 2019

Ott	Ma	Me	G	V	S	D	L	Ma	Me	G	V	S	D	L	Ma	Me	G	V	S	D	L	Ma	Me	G							
2019	1	2	3	4	5	6	7	8	9	10	11	12	13	14	15	16	17	18	19	20	21	22	23	24	25	26	27	28	29	30	31
-	-	-	-	-	-	-	-	-	-	-	-	-	-	-	-	-	-	-	-	-	-	-	-	-	-	-	-	-	-	-	

Nov	V	S	D	L	Ma	Me	G	V	S	D	L	Ma	Me	G	V	S	D	L	Ma	Me	G	V	S							
2019	1	2	3	4	5	6	7	8	9	10	11	12	13	14	15	16	17	18	19	20	21	22	23	24	25	26	27	28	29	30
-	-	-	-	-	-	-	-	-	-	-	-	-	-	-	-	-	-	-	-	-	-	-	-	-	-	-	-	-	-	-

[Mese : Seguinte >>](#)

Tariffe di affitto - Appartamento - da 1 a 6 Persona(e)

Tariffe	Nocte	Week-end	Settimana	2 settimane	Mese
 Bassa stagione	€130 ↓ > 3	€130	€520	€910	€1820
 Media stagione	€130 (Domenica) > 7	€130	€910	€1820	€2600
 Alta stagione	-	-	€1300	€2600	€3900
 Speciale festività	€130 > 7	€130	€910	€1300	€2080

↓ Riduzione tariffa (Giorno di arrivo) > Minimo Nocte

[Prenotare](#)

Condizioni di prenotazione

• Prenotazione

- Pagamento al momento della prenotazione : 35% dell'importo dell'affitto
- Pagamento del saldo : alla consegna delle chiavi
- Cauzione richiesta : €1500

• Affitti

- Spese comprese
- Tassa di soggiorno inclusa
- Spesa per le pulizie alla partenza non inclusa : €60

Modalità di pagamento ammesse

- Bonifico bancario • Assegno bancario • Assegno circolare • Contanti

[▶ Prenotare](#)

[▶ Contattare il proprietario](#)

Contattate direttamente i proprietari

[www.iha.it](http://www.iha.it)  
Nr. annuncio  
15648  
>> Prenotare <<

Contatti

Lingue parlate 