

# Case vacanze Papeete Monocale



**Monocale** al 3° piano, entrata comune, in un(a) Immobile da 4 piani

Ambito : urbano, cittadino

Capacità : da 1 a 3 persona(e)

Camera(e) : 1

Stanza(e) : 1

Papeete - Tahiti - Isole del Vento - Societe  
Polinesia francese

Nr. annuncio 3744

[www.iha.it](http://www.iha.it)



>> CASE VACANZE

DA PRIVATO A PRIVATO

## Case vacanze

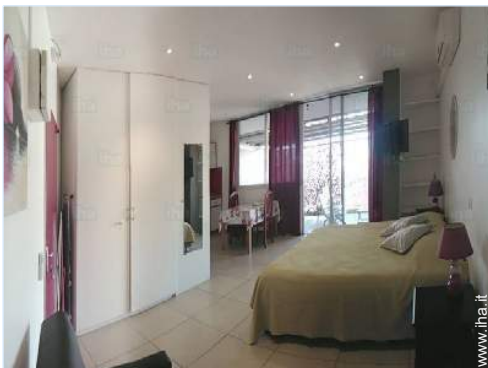


Monolocale al 3° piano, entrata comune, in un(a) Immobile da 4 piani

- **Ideale per tutte le età**
- **Vista** : accessibile, porto, città, sui tetti, via/viale
- **Ambito** : urbano, cittadino

## Gli extra

- **Parcheggio** :  
Parcheggio coperto : 1 comunale.



Generale

## Ambiente & localizzazione



Città



Festival



Cultura

### Tempo libero

- **Attività tempo libero a meno di 20 km / 12 miglia** :

Scuola di equitazione, percorso, escursione, escursione in barca, passeggiata a cavallo

- **Attrazioni e relax** :

Bar/pub, discoteca, ristorante, cinema, parco e giardino, galleria d'arte, centro storico, teatro, festival, centro di bellezza, centro di fitness

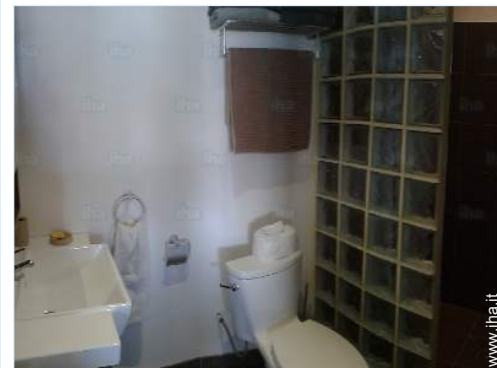
### Ambiente

- **Località** :

Piscina pubblica 1,5km  
Percorso di golf 18 buche 40km  
Massiccio montuoso 2km  
Marina 800m

- **Comodità** :

Centro città <50m  
Panetteria 800m  
Traiteur 500m  
Negozi tipici 50m  
Supermercato 200m  
Salone di coiffure 100m  
Banca 500m  
Distributore automatico di biglietti 500m  
Farmacia 500m



doccia



angolo cottura



mobilio esterno

### Esterno

- **Sistemazione esterna :**  
Terrazzo coperto 12m<sup>2</sup>
- **Attrezzature esterne :**  
Salotto da giardino



sistemazione interna

### Interno

- **Capacità di ospitalità :**  
da 1 a 3 persona(e) (2 adulti, 1 bambini)
- **Superficie abitabile :**  
45m<sup>2</sup>
- **Disposizione interna :**  
1 stanza(e), 1 camera(e), 1 doccia, 1 WC, salone < 9m<sup>2</sup>, cucinotto, angolo pranzo, salone con televisore
- **Posto(i) letto(i) :**  
1 letto(i) matrimoniale(i), 1 divano(i) letto 1 pers, 1 letto (i) bambino
- **Confort :**  
Ascensore, TV, presa per antenna tv, wifi, armadietto, guardaroba, asciugacapelli, integralmente climatizzato, vetrata, tende, digocode
- **Attrezzatura domestica :**  
Stoviglie/posate, utensili e batteria da cucina, macchina per il caffè espresso, tostiera, piastra di cottura elettrica, forno microonde, frigorifero, congelatore, lavatrice, ferro da stiro, asse da stiro

### Servizi

- **Biancheria :**  
Lenzuola (1 volte/settimana), Biancheria da toilette (1 volte/settimana), Coperta(e), Cuscino(i)
- **Casa :**  
Servizio di manutenzione (1 volte/settimana), Pulizia alla partenza, Custode/portiere

### Informazioni utili

- **Informazioni utili**  
Bambini benvenuti  
Animali non ammessi  
Copertura telefonia mobile  
Acqua : calda/fredda  
Tensione elettrica : 110-120V / 60Hz  
Alimentazione elettrica : conduttura



vista dall'appartamento

Album fotografico - 1



Generale



angolo cottura



doccia

Album fotografico - 2



mobilio esterno



vista dall'appartamento



sistemazione interna



### Localizzazione



### Localizzazione & Accesso



Coordinate GPS in gradi, minuti, secondi: Latitudine 17°32'17"S - Longitudine 149°33'49"O (Abitazione)

#### Indirizzo

→ Rue Colette  
98714 Papeete

#### • Aeroporto Tahiti Faa'a

→ Papeete, Tahiti, Isole del Vento - Societe, Polinesia francese  
→ Distanza : 10km  
→ Tempo : 20'

- Faa'a : (10km)
- Pirae : (2,5km)
- Punaauia : (14km)

### Contatti

Lingue parlate  

Case vacanze  
Papeete - Polinesia francese  
**Monocale**

7  
[Prenotare](#)

Calendario delle disponibilità - da : novembre 2017

Nov	Me	G	V	S	D	L	Ma	Me	G	V	S	D	L	Ma	Me	G	V	S	D	L	Ma	Me	G	V	S	D	L	Ma	Me	G
2017	1	2	3	4	5	6	7	8	9	10	11	12	13	14	15	16	17	18	19	20	21	22	23	24	25	26	27	28	29	30
																				-	-	-	-	-	-	-	-	-	-	-

Dic	V	S	D	L	Ma	Me	G	V	S	D	L	Ma	Me	G	V	S	D	L	Ma	Me	G	V	S	D							
2017	1	2	3	4	5	6	7	8	9	10	11	12	13	14	15	16	17	18	19	20	21	22	23	24	25	26	27	28	29	30	31
	-	-	-	-	-	-	-	-	-	-	-	-	-	-	-	-	-	-	-	-	-	-	-	-	-	-	-	-	-	-	

Gen	L	Ma	Me	G	V	S	D	L	Ma	Me	G	V	S	D	L	Ma	Me	G	V	S	D	L	Ma	Me	G	V	S	D	L	Ma	Me
2018	1	2	3	4	5	6	7	8	9	10	11	12	13	14	15	16	17	18	19	20	21	22	23	24	25	26	27	28	29	30	31
	-	-	-	-	-	-	-	-	-	-	-	-	-	-	-	-	-	-	-	-	-	-	-	-	-	-	-	-	-	-	-

Feb	G	V	S	D	L	Ma	Me	G	V	S	D	L	Ma	Me	G	V	S	D	L	Ma	Me							
2018	1	2	3	4	5	6	7	8	9	10	11	12	13	14	15	16	17	18	19	20	21	22	23	24	25	26	27	28
	-	-	-	-	-	-	-	-	-	-	-	-	-	-	-	-	-	-	-	-	-	-	-	-	-	-	-	-

Mar	G	V	S	D	L	Ma	Me	G	V	S	D	L	Ma	Me	G	V	S	D	L	Ma	Me	G	V	S							
2018	1	2	3	4	5	6	7	8	9	10	11	12	13	14	15	16	17	18	19	20	21	22	23	24	25	26	27	28	29	30	31
	-	-	-	-	-	-	-	-	-	-	-	-	-	-	-	-	-	-	-	-	-	-	-	-	-	-	-	-	-	-	

Apr	D	L	Ma	Me	G	V	S	D	L	Ma	Me	G	V	S	D	L	Ma	Me	G	V	S	D	L							
2018	1	2	3	4	5	6	7	8	9	10	11	12	13	14	15	16	17	18	19	20	21	22	23	24	25	26	27	28	29	30
	-	-	-	-	-	-	-	-	-	-	-	-	-	-	-	-	-	-	-	-	-	-	-	-	-	-	-	-	-	-

Mag	Ma	Me	G	V	S	D	L	Ma	Me	G	V	S	D	L	Ma	Me	G	V	S	D	L	Ma	Me	G							
2018	1	2	3	4	5	6	7	8	9	10	11	12	13	14	15	16	17	18	19	20	21	22	23	24	25	26	27	28	29	30	31
	-	-	-	-	-	-	-	-	-	-	-	-	-	-	-	-	-	-	-	-	-	-	-	-	-	-	-	-	-	-	

Giu	V	S	D	L	Ma	Me	G	V	S	D	L	Ma	Me	G	V	S	D	L	Ma	Me	G	V	S							
2018	1	2	3	4	5	6	7	8	9	10	11	12	13	14	15	16	17	18	19	20	21	22	23	24	25	26	27	28	29	30
	-	-	-	-	-	-	-	-	-	-	-	-	-	-	-	-	-	-	-	-	-	-	-	-	-	-	-	-	-	-

Lug	D	L	Ma	Me	G	V	S	D	L	Ma	Me	G	V	S	D	L	Ma	Me	G	V	S	D	L	Ma							
2018	1	2	3	4	5	6	7	8	9	10	11	12	13	14	15	16	17	18	19	20	21	22	23	24	25	26	27	28	29	30	31
	-	-	-	-	-	-	-	-	-	-	-	-	-	-	-	-	-	-	-	-	-	-	-	-	-	-	-	-	-	-	

Ago	Me	G	V	S	D	L	Ma	Me	G	V	S	D	L	Ma	Me	G	V	S	D	L	Ma	Me	G	V							
2018	1	2	3	4	5	6	7	8	9	10	11	12	13	14	15	16	17	18	19	20	21	22	23	24	25	26	27	28	29	30	31
	-	-	-	-	-	-	-	-	-	-	-	-	-	-	-	-	-	-	-	-	-	-	-	-	-	-	-	-	-	-	

Prenotato

Case vacanze  
Tahiti - Isole del Vento - Societe  
**Monocale**

8  
[Prenotare](#)

Calendario delle disponibilità - da : agosto 2018




Set	S	D	L	Ma	Me	G	V	S	D	L	Ma	Me	G	V	S	D	L	Ma	Me	G	V	S	D	L	Ma	Me	G	V	S	D
2018	1	2	3	4	5	6	7	8	9	10	11	12	13	14	15	16	17	18	19	20	21	22	23	24	25	26	27	28	29	30
	-	-	-	-	-	-	-	-	-	-	-	-	-	-	-	-	-	-	-	-	-	-	-	-	-	-	-	-	-	-

Ott	L	Ma	Me	G	V	S	D	L	Ma	Me	G	V	S	D	L	Ma	Me	G	V	S	D	L	Ma	Me	G	V	S	D	L	Ma	Me
2018	1	2	3	4	5	6	7	8	9	10	11	12	13	14	15	16	17	18	19	20	21	22	23	24	25	26	27	28	29	30	31
	-	-	-	-	-	-	-	-	-	-	-	-	-	-	-	-	-	-	-	-	-	-	-	-	-	-	-	-	-	-	-

Prenotato

[Mese : Seguinte >>](#)

Tariffe di affitto - Monocale - da 1 a 3 Persona(e)

Tariffe	Notte	Week-end	Settimana	2 settimane	Mese
 Bassa stagione	€85 > 3	-	€553	€950	€1300
 Media stagione	€85 > 3	-	€553	€950	€1300
 Alta stagione	€85 > 3	-	€553	€950	€1300

> Minimo Notte

[Prenotare](#)

Condizioni di prenotazione

• Prenotazione

- Pagamento al momento della prenotazione :
- 50% dell'importo dell'affitto
- Pagamento del saldo :
- 2 settimane prima del soggiorno
- Cauzione richiesta : €200

• Affitti

- Spese supplementari
- Spesa per le pulizie alla partenza inclusa

[▶ Prenotare](#)

[▶ Contattare il proprietario](#)

Modalità di pagamento ammesse

- Bonifico bancario
- Assegno bancario
- PayPal
- Contanti

Contattate direttamente i proprietari

[www.iha.it](http://www.iha.it)  
Nr. annuncio  
3744  
[>> Prenotare <<](#)

Contatti

Lingue parlate  

Nr. annuncio 3744

[www.iha.it](http://www.iha.it)

