

Case vacanze Papeete "N°25"



Monocale al 3° piano, entrata comune, in un(a) Immobile da 4 piani

Ambito : urbano

Capacità : da 1 a 4 persona(e)

Camera(e) : 1

Stanza(e) : 1

Papeete - Tahiti - Isole del Vento - Societe
Polinesia francese

Nr. annuncio 61263

www.iha.it



>> CASE VACANZE

DA PRIVATO A PRIVATO



Case vacanze

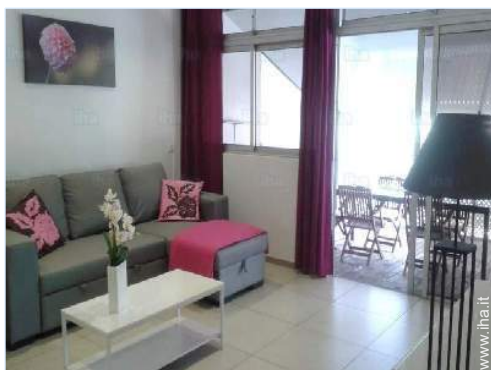


Monocale al 3° piano, entrata comune, in un(a) Immobile da 4 piani

- Vista : accessibile, città, via/viale
- Ambito : urbano

Gli extra

- Parcheggio :
Parcheggio coperto : 1 comunale.



Ambiente & localizzazione



Città

Tempo libero

- Attività tempo libero a meno di 20 km / 12 miglia :

Kite surf, squash, scuola di equitazione, escursione in barca, pesca subacquea

- Attrazioni e relax :

Bar/pub, discoteca, ristorante, cinema, parco e giardino, galleria d'arte, teatro, boutique d'artigianato

Ambiente

- Località :

Piscina pubblica 1,5km
Percorso di golf 18 buche 25km
Massiccio montuoso 3km
Marina 1km

- Comodità :

Centro città 300m
Noleggio auto 800m
Negozi tipici 100m



vista dal salone



l'appartamento

Nr. annuncio 61263

www.iha.it





camera

Interno

- **Capacità di ospitalità :**
da 1 a 4 persona(e) (4 adulti)
- **Superficie abitabile :**
40m²
- **Disposizione interna :**
1 stanza(e), 1 camera(e), 1 doccia, 1 WC, soggiorno, cucina in stile americano, angolo pranzo, salone con televisore
- **Posto(i) letto(i) :**
1 letto(i) king-size(s), 1 divano(i) letto 2 pers, 1 letto (i) bambino
- **Confort :**
Ascensore, TV, wifi, armadietto, guardaroba, asciugacapelli, integralmente climatizzato, vetrata, tende, digicode, cancello telecomandato
- **Attrezzatura domestica :**
Stoviglie/posate, utensili e batteria da cucina, caffettiera elettrica, bollitore elettrico, tostiera, robot da cucina, piastra di cottura elettrica, forno, forno microonde, frigorifero, ferro da stiro, asse da stiro

Esterno

- **Sistemazione esterna :**
Terrazzo coperto, solarium
- **Attrezzature esterne :**
Salotto estivo, tavolo da giardino, 5 sedia(e) da giardino, 2 chaise(s) longue(s)



cucina

Servizi

- **Biancheria :**
Lenzuola (1 volte/settimana), Biancheria da toilette (1 volte/settimana), Coperta(e), Cuscino(i)
- **Casa :**
Servizio di manutenzione (1 volte/settimana), Pulizia alla partenza

Informazioni utili

- **Informazioni utili**
Bambini benvenuti
Animali non ammessi
Copertura telefonia mobile, trasporto personale consigliabile
Acqua : calda/fredda
Tensione elettrica : 110-120V / 60Hz
Alimentazione elettrica : conduttura



camera

Album fotografico - 1



l'appartamento



vista dal salone



camera

Album fotografico - 2



camera



cucina



doccia

doccia



mobilio esterno



mobilio esterno

Localizzazione



Localizzazione & Accesso



Coordinate GPS in gradi, minuti, secondi: Latitudine 17°32'11"S - Longitudine 149°33'59"O (Abitazione)

Indirizzo

→ Angla Rue Colette
98714 Papeete

• Aeroporto Tahiti Faa'a

→ Papeete, Tahiti, Isole del Vento - Societe, Polinesia francese
→ Distanza : 10km

• Arue : (5km)

Contatti

Lingue parlate 

Case vacanze Papeete - Polinesia francese "N°25"

7
[Prenotare](#)

Calendario delle disponibilità - da : giugno 2019

Giu	S	D	L	Ma	Me	G	V	S	D	L	Ma	Me	G	V	S	D	L	Ma	Me	G	V	S	D	L	Ma	Me	G	V	S	D
2019	1	2	3	4	5	6	7	8	9	10	11	12	13	14	15	16	17	18	19	20	21	22	23	24	25	26	27	28	29	30
														-	-	-	-	-	-	-	-	-	-	-	-	-	-	-	-	-

Lug	L	Ma	Me	G	V	S	D	L	Ma	Me	G	V	S	D	L	Ma	Me	G	V	S	D	L	Ma	Me	G	V	S	D	L	Ma	Me
2019	1	2	3	4	5	6	7	8	9	10	11	12	13	14	15	16	17	18	19	20	21	22	23	24	25	26	27	28	29	30	31
	-	-	-	-	-	-	-	-	-	-	-	-	-	-	-	-	-	-	-	-	-	-	-	-	-	-	-	-	-	-	-

Ago	G	V	S	D	L	Ma	Me	G	V	S	D	L	Ma	Me	G	V	S	D	L	Ma	Me	G	V	S	D	L	Ma	Me	G	V	S
2019	1	2	3	4	5	6	7	8	9	10	11	12	13	14	15	16	17	18	19	20	21	22	23	24	25	26	27	28	29	30	31
	-	-	-	-	-	-	-	-	-	-	-	-	-	-	-	-	-	-	-	-	-	-	-	-	-	-	-	-	-	-	-

Set	D	L	Ma	Me	G	V	S	D	L	Ma	Me	G	V	S	D	L	Ma	Me	G	V	S	D	L	Ma	Me	G	V	S	D	L
2019	1	2	3	4	5	6	7	8	9	10	11	12	13	14	15	16	17	18	19	20	21	22	23	24	25	26	27	28	29	30
	-	-	-	-	-	-	-	-	-	-	-	-	-	-	-	-	-	-	-	-	-	-	-	-	-	-	-	-	-	-

Ott	Ma	Me	G	V	S	D	L	Ma	Me	G	V	S	D	L	Ma	Me	G	V	S	D	L	Ma	Me	G	V	S	D	L	Ma	Me	G
2019	1	2	3	4	5	6	7	8	9	10	11	12	13	14	15	16	17	18	19	20	21	22	23	24	25	26	27	28	29	30	31
	-	-	-	-	-	-	-	-	-	-	-	-	-	-	-	-	-	-	-	-	-	-	-	-	-	-	-	-	-	-	-

Nov	V	S	D	L	Ma	Me	G	V	S	D	L	Ma	Me	G	V	S	D	L	Ma	Me	G	V	S	D	L	Ma	Me	G	V	S
2019	1	2	3	4	5	6	7	8	9	10	11	12	13	14	15	16	17	18	19	20	21	22	23	24	25	26	27	28	29	30
	-	-	-	-	-	-	-	-	-	-	-	-	-	-	-	-	-	-	-	-	-	-	-	-	-	-	-	-	-	-

Dic	D	L	Ma	Me	G	V	S	D	L	Ma	Me	G	V	S	D	L	Ma	Me	G	V	S	D	L	Ma	Me	G	V	S	D	L	Ma
2019	1	2	3	4	5	6	7	8	9	10	11	12	13	14	15	16	17	18	19	20	21	22	23	24	25	26	27	28	29	30	31
	-	-	-	-	-	-	-	-	-	-	-	-	-	-	-	-	-	-	-	-	-	-	-	-	-	-	-	-	-	-	-

Gen	Me	G	V	S	D	L	Ma	Me	G	V	S	D	L	Ma	Me	G	V	S	D	L	Ma	Me	G	V	S	D	L	Ma	Me	G	V
2020	1	2	3	4	5	6	7	8	9	10	11	12	13	14	15	16	17	18	19	20	21	22	23	24	25	26	27	28	29	30	31
	-	-	-	-	-	-	-	-	-	-	-	-	-	-	-	-	-	-	-	-	-	-	-	-	-	-	-	-	-	-	-

Feb	S	D	L	Ma	Me	G	V	S	D	L	Ma	Me	G	V	S	D	L	Ma	Me	G	V	S	D	L	Ma	Me	G	V	S
2020	1	2	3	4	5	6	7	8	9	10	11	12	13	14	15	16	17	18	19	20	21	22	23	24	25	26	27	28	29
	-	-	-	-	-	-	-	-	-	-	-	-	-	-	-	-	-	-	-	-	-	-	-	-	-	-	-	-	-

Mar	D	L	Ma	Me	G	V	S	D	L	Ma	Me	G	V	S	D	L	Ma	Me	G	V	S	D	L	Ma	Me	G	V	S	D	L	Ma
2020	1	2	3	4	5	6	7	8	9	10	11	12	13	14	15	16	17	18	19	20	21	22	23	24	25	26	27	28	29	30	31
	-	-	-	-	-	-	-	-	-	-	-	-	-	-	-	-	-	-	-	-	-	-	-	-	-	-	-	-	-	-	-

 Prenotato

Case vacanze
Tahiti - Isole del Vento - Societe
"N°25"

8
[Prenotare](#)

Calendario delle disponibilità - da : marzo 2020

Apr	Me	G	V	S	D	L	Ma	Me	G	V	S	D	L	Ma	Me	G	V	S	D	L	Ma	Me	G	
2020	1	2	3	4	5	6	7	8	9	10	11	12	13	14	15	16	17	18	19	20	21	22	23	24
	-	-	-	-	-	-	-	-	-	-	-	-	-	-	-	-	-	-	-	-	-	-	-	-

Mag	V	S	D	L	Ma	Me	G	V	S	D	L	Ma	Me	G	V	S	D	L	Ma	Me	G	V	S	D	
2020	1	2	3	4	5	6	7	8	9	10	11	12	13	14	15	16	17	18	19	20	21	22	23	24	25
	-	-	-	-	-	-	-	-	-	-	-	-	-	-	-	-	-	-	-	-	-	-	-	-	-

Prenotato

[Mese : Seguinte >>](#)

Tariffe di affitto - Monocale - da 1 a 4 Persona(e)

Tariffe	Notte	Week-end	Settimana	2 settimane	Mese
<input type="checkbox"/> Bassa stagione	€85 ↓ > 3	-	€595	€950	€1300
<input type="checkbox"/> Media stagione	€85 ↓ > 3	-	€595	€950	€1300
<input type="checkbox"/> Alta stagione	€85 ↓ > 3	-	€595	€950	€1300

↓ Riduzione tariffa > Minimo Notte

[Prenotare](#)

Condizioni di prenotazione

• Prenotazione

- Pagamento al momento della prenotazione : 50% dell'importo dell'affitto
- Pagamento del saldo : 2 settimane prima del soggiorno
- Cauzione richiesta : €200

• Affitti

- Spese supplementari
- Spesa per le pulizie alla partenza inclusa

[▶ Prenotare](#)

[▶ Contattare il proprietario](#)




Modalità di pagamento ammesse

- Bonifico bancario • PayPal • Contanti

Contattate direttamente i proprietari

www.iha.it
Nr. annuncio
61263
>> Prenotare <<

Contatti

Lingue parlate   

Nr. annuncio 61263

www.iha.it



>> CASE VACANZE

DA PRIVATO A PRIVATO