

# Case vacanze Parigi 6o distretto Appartamento



**Appartamento** al 1° piano, entrata comune, in un(a) Immobile da 3 piani

Ambito : cittadino, quieto

Capacità : da 1 a 4 persona(e)

Camera(e) : 2

Stanza(e) : 3

Parigi 6o distretto - Parigi (75) - Île de France

Francia

Prenotazione : +33 (0) 679132727 (Francia)

Nr. annuncio 16191

www.iha.it



## Case vacanze



Appartamento al 1° piano, entrata comune, in un(a) Immobile da 3 piani

- Ideale per tutte le età, coppia
- Vista : cortile, città
- Ambito : cittadino, quieto

## Ambiente & localizzazione



Città



Cultura

### Tempo libero

#### • Attrazioni e relax :

Bar/pub, discoteca, ristorante, cinema, parco e giardino, centro d'esposizione, galleria d'arte, centro storico, museo, teatro, teatro dell'opera, antichità & anticaglie, boutique d'artigianato, cantina e degustazione di vino, centro di bellezza

### Ambiente

#### • Comodità :

Fermata/stazionamento bus 100m  
Fermata metropolitana 100m  
Panetteria <50m  
Negozi tipici <50m  
Supermercato <50m  
Negozi di alta classe e di lusso 500m  
Salone di coiffure  
Ufficio postale 500m  
Banca <50m  
Distributore automatico di biglietti 50m  
Farmacia <50m  
Ospedale 100m



sistemazione interna



cucina



Disposizione interna

Nr. annuncio 16191

[www.iha.it](http://www.iha.it)





camera

### Interno

- **Capacità di ospitalità :**  
da 1 a 4 persona(e) (2 adulti, 2 bambini)
- **Superficie abitabile :**  
90m<sup>2</sup>
- **Disposizione interna :**  
3 stanza(e), 2 camera(e), 2 bagno(i), 2 doccia, 3 WC, soggiorno 20m<sup>2</sup>, salone 20m<sup>2</sup>, cucina in stile americano, sala da pranzo, salone con televisore
- **Posto(i) letto(i) :**  
1 letto(i) king-size(s), 1 letto(i) queen-size(s)
- **Confort :**  
TV, sistema hi-fi, lettore DVD, telefono, accesso internet banda larga, wifi, armadio, armadietto, guardaroba, ventilatore, riscaldamento centrale, tende, doppio vetro, digicode, allarme antincendio
- **Attrezzatura domestica :**  
Stoviglie/posate, utensili e batteria da cucina, macchina per il caffè espresso, tostiera, spremiagrumi, robot da cucina, apparecchio per raclette, cucina elettrica, piastra di cottura elettrica, forno, frigorifero, congelatore, lavastoviglie, lavatrice, aspirapolvere, ferro da stiro, asse da stiro

### Servizi

- **Biancheria :**  
Lenzuola, Biancheria da toilette, Biancheria da casa, Coperta(e), Piumino(i), Cuscino(i)
- **Casa :**  
Servizio di manutenzione (4 volte/settimana), Pulizia alla partenza, Custode/portiere

### Informazioni utili

- **Informazioni utili**  
Bambini benvenuti  
Animali non ammessi  
Affitto non fumatori, copertura telefonia mobile  
Acqua : calda/fredda



Album fotografico - 1



sistemazione interna



Disposizione interna

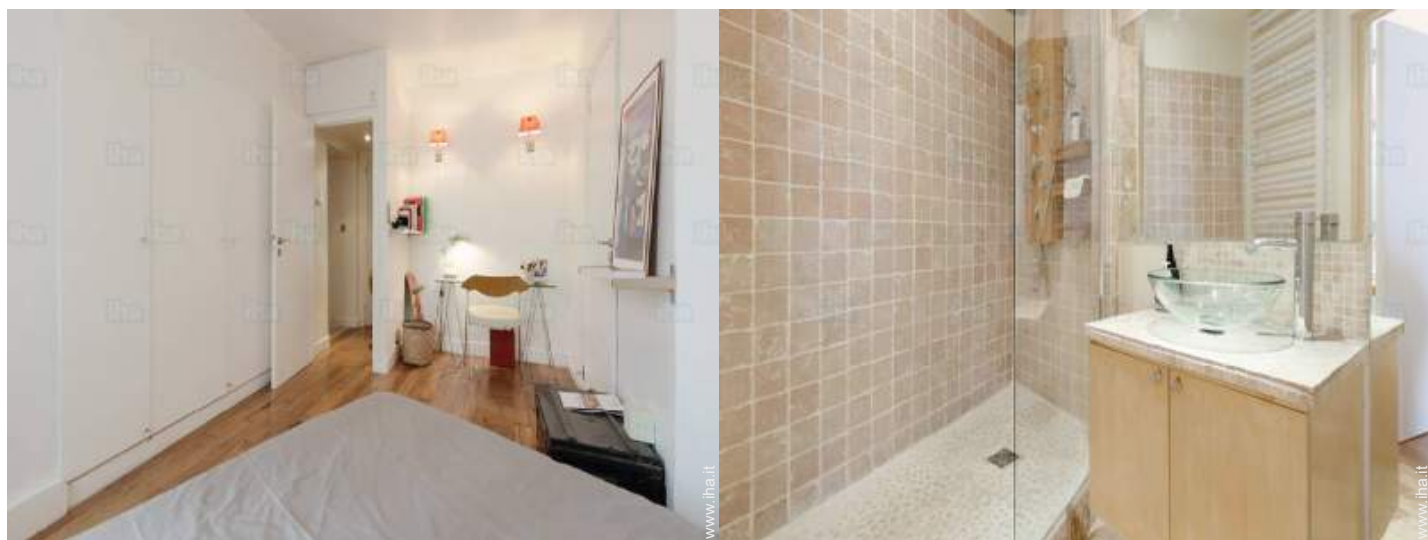
cucina



Album fotografico - 2

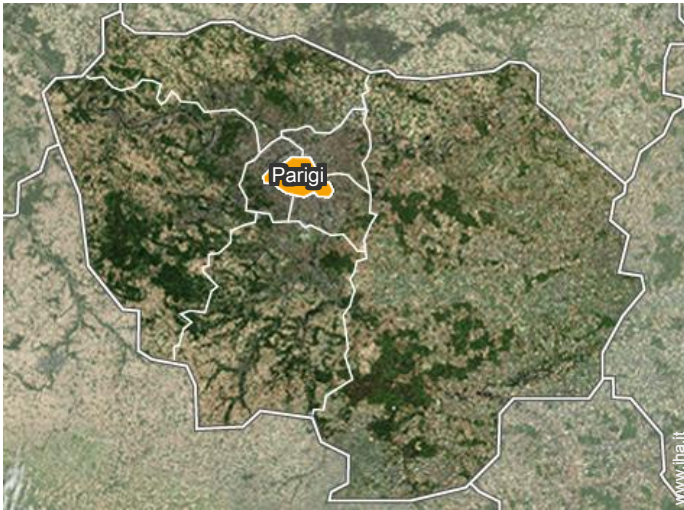


camera





### Localizzazione



### Localizzazione & Accesso



Coordinate GPS in gradi, minuti, secondi: Latitudine 48°50'52"N - Longitudine 2°19'50"E (Abitazione)

#### Indirizzo

→ 33 Rue de Vaugirard  
75006 Parigi 6o distretto

#### • Aeroporto Paris Orly

→ Parigi, Parigi, Île de France, Francia  
→ Distanza : 14km  
→ Tempo : 30'


#### • Aeroporto Paris Charles de Gaulle

→ Parigi, Parigi, Île de France, Francia  
→ Distanza : 32km  
→ Tempo : 1h

#### • Stazione ferroviaria Paris Montparnasse

→ Parigi, Parigi, Île de France, Francia  
→ Distanza : 1km  
→ Tempo : 10'

### Contatti

Lingue parlate  

Case vacanze  
Parigi 6o distretto - Francia  
**Appartamento**

7  
[Prenotare](#)

Calendario delle disponibilità - da : gennaio 2019

Gen	Ma	Me	G	V	S	D	L	Ma	Me	G	V	S	D	L	Ma	Me	G	V	S	D	L	Ma	Me	G							
2019	1	2	3	4	5	6	7	8	9	10	11	12	13	14	15	16	17	18	19	20	21	22	23	24	25	26	27	28	29	30	31
																		-	-	-	-	-	-	-	-	-	-	-	-	-	

Feb	V	S	D	L	Ma	Me	G	V	S	D	L	Ma	Me	G	V	S	D	L	Ma	Me	G								
2019	1	2	3	4	5	6	7	8	9	10	11	12	13	14	15	16	17	18	19	20	21	22	23	24	25	26	27	28	
	-	-	-	-	-	-	-	-	-	-	-	-	-	-	-	-	-	-	-	-	-	-	-	-	-	-	-	-	-

Mar	V	S	D	L	Ma	Me	G	V	S	D	L	Ma	Me	G	V	S	D	L	Ma	Me	G	V	S	D							
2019	1	2	3	4	5	6	7	8	9	10	11	12	13	14	15	16	17	18	19	20	21	22	23	24	25	26	27	28	29	30	31
	-	-	-	-	-	-	-	-	-	-	-	-	-	-	-	-	-	-	-	-	-	-	-	-	-	-	-	-	-	-	

Apr	L	Ma	Me	G	V	S	D	L	Ma	Me	G	V	S	D	L	Ma	Me	G	V	S	D	L	Ma							
2019	1	2	3	4	5	6	7	8	9	10	11	12	13	14	15	16	17	18	19	20	21	22	23	24	25	26	27	28	29	30
	-	-	-	-	-	-	-	-	-	-	-	-	-	-	-	-	-	-	-	-	-	-	-	-	-	-	-	-	-	-

Mag	Me	G	V	S	D	L	Ma	Me	G	V	S	D	L	Ma	Me	G	V	S	D	L	Ma	Me	G	V							
2019	1	2	3	4	5	6	7	8	9	10	11	12	13	14	15	16	17	18	19	20	21	22	23	24	25	26	27	28	29	30	31
	-	-	-	-	-	-	-	-	-	-	-	-	-	-	-	-	-	-	-	-	-	-	-	-	-	-	-	-	-	-	

Giu	S	D	L	Ma	Me	G	V	S	D	L	Ma	Me	G	V	S	D	L	Ma	Me	G	V	S	D							
2019	1	2	3	4	5	6	7	8	9	10	11	12	13	14	15	16	17	18	19	20	21	22	23	24	25	26	27	28	29	30
	-	-	-	-	-	-	-	-	-	-	-	-	-	-	-	-	-	-	-	-	-	-	-	-	-	-	-	-	-	-

Lug	L	Ma	Me	G	V	S	D	L	Ma	Me	G	V	S	D	L	Ma	Me	G	V	S	D	L	Ma	Me							
2019	1	2	3	4	5	6	7	8	9	10	11	12	13	14	15	16	17	18	19	20	21	22	23	24	25	26	27	28	29	30	31
	-	-	-	-	-	-	-	-	-	-	-	-	-	-	-	-	-	-	-	-	-	-	-	-	-	-	-	-	-	-	

Ago	G	V	S	D	L	Ma	Me	G	V	S	D	L	Ma	Me	G	V	S	D	L	Ma	Me	G	V	S							
2019	1	2	3	4	5	6	7	8	9	10	11	12	13	14	15	16	17	18	19	20	21	22	23	24	25	26	27	28	29	30	31
	-	-	-	-	-	-	-	-	-	-	-	-	-	-	-	-	-	-	-	-	-	-	-	-	-	-	-	-	-	-	

Set	D	L	Ma	Me	G	V	S	D	L	Ma	Me	G	V	S	D	L	Ma	Me	G	V	S	D	L							
2019	1	2	3	4	5	6	7	8	9	10	11	12	13	14	15	16	17	18	19	20	21	22	23	24	25	26	27	28	29	30
	-	-	-	-	-	-	-	-	-	-	-	-	-	-	-	-	-	-	-	-	-	-	-	-	-	-	-	-	-	-

Ott	Ma	Me	G	V	S	D	L	Ma	Me	G	V	S	D	L	Ma	Me	G	V	S	D	L	Ma	Me	G							
2019	1	2	3	4	5	6	7	8	9	10	11	12	13	14	15	16	17	18	19	20	21	22	23	24	25	26	27	28	29	30	31
	-	-	-	-	-	-	-	-	-	-	-	-	-	-	-	-	-	-	-	-	-	-	-	-	-	-	-	-	-	-	

Case vacanze  
Parigi - Île de France  
**Appartamento**

8  
[Prenotare](#)

Calendario delle disponibilità - da : ottobre 2019

Nov	V	S	D	L	Ma	Me	G	V	S	D	L	Ma	Me	G	V	S	D	L	Ma	Me	G	V	S	D	L	Ma	Me	G	V	S
2019	1	2	3	4	5	6	7	8	9	10	11	12	13	14	15	16	17	18	19	20	21	22	23	24	25	26	27	28	29	30
-	-	-	-	-	-	-	-	-	-	-	-	-	-	-	-	-	-	-	-	-	-	-	-	-	-	-	-	-	-	-

Dic	D	L	Ma	Me	G	V	S	D	L	Ma	Me	G	V	S	D	L	Ma	Me	G	V	S	D	L	Ma							
2019	1	2	3	4	5	6	7	8	9	10	11	12	13	14	15	16	17	18	19	20	21	22	23	24	25	26	27	28	29	30	31
-	-	-	-	-	-	-	-	-	-	-	-	-	-	-	-	-	-	-	-	-	-	-	-	-	-	-	-	-	-	-	

[Mese : Segueute >>](#)

Tariffe di affitto - Appartamento - da 1 a 4 Persona(e)

Tariffe	Notte	Week-end	Settimana	2 settimane	Mese
 Bassa stagione	€370 > 2	€420	-	-	-
 Media stagione	€370 > 2	€420	-	-	-
 Alta stagione	€370 > 2	€420	-	-	-

> Minimo Notte

[Prenotare](#)

Condizioni di prenotazione

• Prenotazione

- Pagamento al momento della prenotazione :
- 60% dell'importo dell'affitto
- Pagamento del saldo :
- alla consegna delle chiavi
- Cauzione richiesta : €1000

• Affitti

- Spese comprese
- Tassa di soggiorno inclusa
- Spesa per le pulizie alla partenza non inclusa : €45

Modalità di pagamento ammesse

- Bonifico bancario

Contatti

Lingue parlate  

[▶ Prenotare](#)

[▶ Contattare il proprietario](#)

Contattate direttamente i proprietari

[www.iha.it](http://www.iha.it)  
Nr. annuncio  
16191  
[>> Prenotare <<](#)

Nr. annuncio 16191

[www.iha.it](http://www.iha.it)

