

Case vacanze Pinarello "Residence L'Isula"

Un luogo di quiete a stretto contatto con la natura, vicinissimo al mare e con una vista indimenticabile sulle bellissime montagne della Corsica del Sud.



Villa, individuale, al piano terra, entrata individuale, in un(a) Zona residenziale

Ambito : marino, tranquillo

Capacità : da 2 a 6 persona(e)

Camera(e) : 2

Pinarello - Corsica del Sud (2A) - Corsica

Francia

Nr. annuncio 56624

www.ihait.it



>> CASE VACANZE

DA PRIVATO A PRIVATO

Case vacanze



Villa, individuale, al piano terra, entrata individuale, in un(a) Zona residenziale

- **Ideale per tutte le età**
- **Vista** : piscina, giardino/parco
- **Ambito** : marino, tranquillo
- **Esposizione** : Sud-est

" Immersa in un esclusivo parco naturale di pini, fiori e vegetazione mediterranea, a 100 metri da una spiaggia di sabbia finissima, ai bordi della splendida baia di Pinarello, sorge il residence, un complesso di sole 22 villette perfettamente inserite nello stile e nell'ambiente naturale della Corsica. "

Gli extra

- **Piscina** :
Piscina in comune, originale (lunghezza 8m, larghezza 6m), sistema di illuminazione, accesso tramite scaletta, sicurezza bambino, doccia esterna (aperta da '01 maggio' al '30 settembre')
- **Parcheggio** :
Parcheggio non coperto : 1 nell'abitazione.
- **Attrezzature bambino** :
Seggiolone

Privilegi :
Accesso diretto alla spiaggia,
corpo morto

Ambiente & localizzazione



Mare



Pesca



Festival

" La Corsica del Sud non ha certo bisogno di presentazioni. Si trovano qui le più belle spiagge dell'isola, Fautea, Pinarello, San Cipriano, le più vicine sono veramente degne di nota. La sabbia è finissima. I colori del mare con infinite sfumature di azzurro vi resteranno a lungo impressi nella mente. "

Tempo libero

- **Attività tempo libero a meno di 20 km / 12 miglia** :

Luogo per bagnarsi, sci nautico, windsurf, vela, kite surf, canoa-kayak, percorso costiero/forestale, escursione, percorso per mountain bike, escursione in barca, passeggiata a cavallo, pesca, pesca con lenza, pesca subacquea, campo di bocce

- **Assistenza** :

Scuola di vela

Ambiente

- **Località** :

Spiaggia 100m
Campo da tennis pubblico 200m
Centro nautico 1,5km
Fiume 7,5km
Massiccio montuoso 50km
Scalo di alaggio per la barca 1km

- **Comodità** :

Villaggio centro 1,5km



angolo cottura



soggiorno



cucina

Esterno

- Superficie del terreno :
8000m²
- Sistemazione esterna :
Terrazzo coperto 12m²
- Ambito esterno :
Giardino 40m²
- Attrezzature esterne :
Barbecue, tavolo da giardino, 6 sedia(e) da giardino, 1 chaise(s) longue(s)



camera principale

Interno

- Capacità di ospitalità :
da 2 a 6 persona(e) (6 adulti)
- Disposizione interna :
2 camera(e), 1 doccia, 1 WC, soggiorno, cucina indipendente, mezzanino
- Posto(i) letto(i) :
1 letto(i) matrimoniale(i), 1 divano(i) letto 2 pers, 2 letto(i) singolo(i), 1 letto (i) bambino
- Confort :
TV, collezione di libri, wifi, armadietto, asciugacapelli, zanzariera per finestre, ventilatore, tende
- Attrezzatura domestica :
Stoviglie/posate, utensili e batteria da cucina, caffettiera, bollitore elettrico, tostiera, piastra di cottura elettrica, forno, forno microonde, frigorifero, lavastoviglie, lavatrice, aspirapolvere, ferro da stiro, asse da stiro

Servizi

- Biancheria :
Lenzuola supplemento, Biancheria da toilette supplemento, Biancheria da casa supplemento, Coperta(e), Piumino(i), Cuscino (i)
- Casa :
Pulizia alla partenza supplemento (+€50)

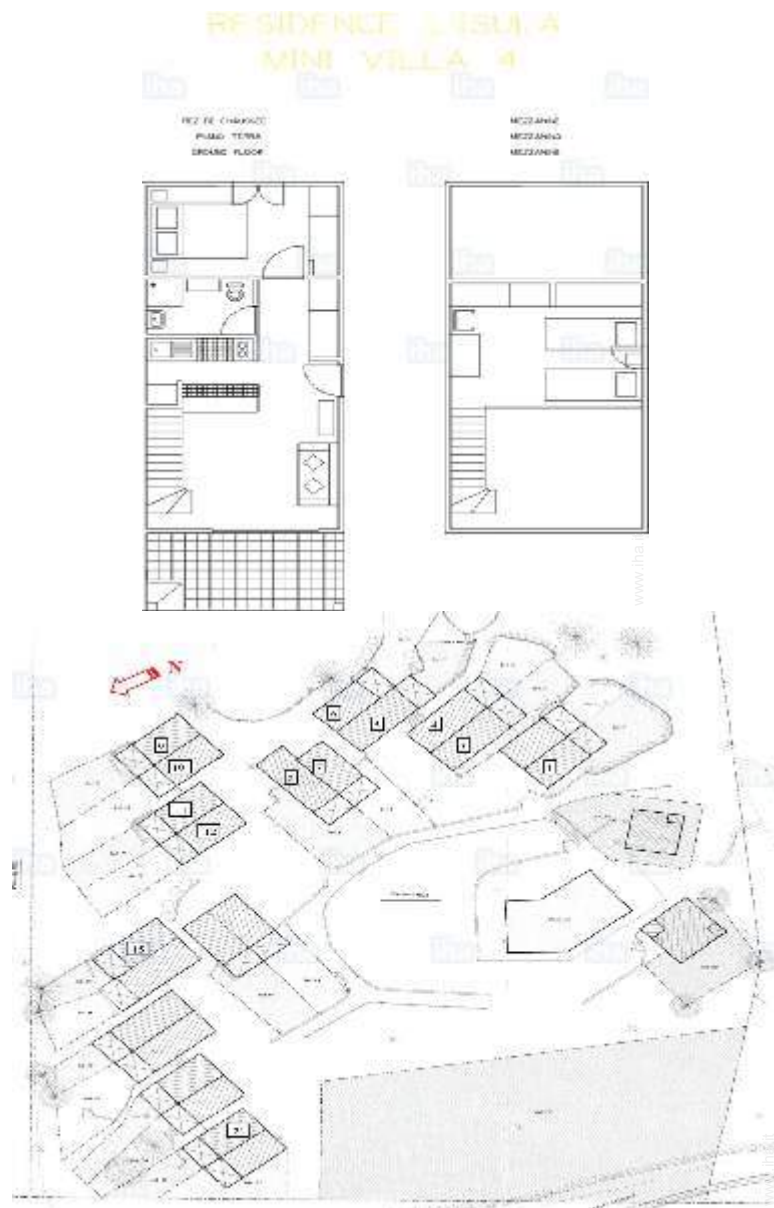
Informazioni utili

- Informazioni utili
Animali ammessi a condizioni (informarsi presso il proprietario)
Copertura telefonia mobile
Acqua : calda/fredda
Tensione elettrica : 220-240V / 50Hz
Alimentazione elettrica : conduttura
- Accoglienza persone diversamente abili
Accesso sedia a rotelle



divano(i) letto 2 pers

Piantina



Album fotografico - 1



soggiorno



angolo cottura



cucina



divano(i) letto 2 pers



camera principale

Album fotografico - 2



camera



doccia



giardino



barbecue



vista dal giardino/parco



vista dal giardino/parco

Album fotografico - 3



piscina in comune



Piscina



spiaggia



passeggiata a cavallo



nelle vicinanze



nelle vicinanze




doccia

Localizzazione



Localizzazione & Accesso

" Da Sainte Lucie de Porto Vecchio svoltare in direzione mare. Proseguire circa 6 km. Poco prima di Pinarello in prossimità del cimitero svoltare a destra. Proseguire un chilometro e svoltare a sinistra. Trovate indicazioni per Capu di Fora e campeggio California. 100 m prima del campeggio a sinistra trovate il nostro residence. "


 Coordinate GPS in gradi, minuti, secondi: Latitudine 41°40'2"N - Longitudine 9° 22'45"E ([Abitazione](#))

Indirizzo

→ Capu di Fora
Pinarello
20144 Pinarello

- Porto Vecchio : (14km)

Contatti

Lingue parlate 

Case vacanze
Pinarello - Francia
"Residence L'Isula"

9

[Prenotare](#)

Calendario delle disponibilità - da : maggio 2019

Mag	Me	G	V	S	D	L	Ma	Me	G	V	S	D	L	Ma	Me	G	V	S	D	L	Ma	Me	G	V
2019	1	2	3	4	5	6	7	8	9	10	11	12	13	14	15	16	17	18	19	20	21	22	23	24

Giu	S	D	L	Ma	Me	G	V	S	D	L	Ma	Me	G	V	S	D	L	Ma	Me	G	V	S	D	
2019	1	2	3	4	5	6	7	8	9	10	11	12	13	14	15	16	17	18	19	20	21	22	23	24
	-	-	-	-	-	-	-	-	-	-	-	-	-	-	-	-	-	-	-	-	-	-	-	-

Lug	L	Ma	Me	G	V	S	D	L	Ma	Me	G	V	S	D	L	Ma	Me	G	V	S	D	L	Ma	Me
2019	1	2	3	4	5	6	7	8	9	10	11	12	13	14	15	16	17	18	19	20	21	22	23	24
	-	-	-	-	-	-	-	-	-	-	-	-	-	-	-	-	-	-	-	-	-	-	-	-

Ago	G	V	S	D	L	Ma	Me	G	V	S	D	L	Ma	Me	G	V	S	D	L	Ma	Me	G	V	S
2019	1	2	3	4	5	6	7	8	9	10	11	12	13	14	15	16	17	18	19	20	21	22	23	24
	-	-	-	-	-	-	-	-	-	-	-	-	-	-	-	-	-	-	-	-	-	-	-	-

Set	D	L	Ma	Me	G	V	S	D	L	Ma	Me	G	V	S	D	L	Ma	Me	G	V	S	D	L	
2019	1	2	3	4	5	6	7	8	9	10	11	12	13	14	15	16	17	18	19	20	21	22	23	24
	-	-	-	-	-	-	-	-	-	-	-	-	-	-	-	-	-	-	-	-	-	-	-	-

Ott	Ma	Me	G	V	S	D	L	Ma	Me	G	V	S	D	L	Ma	Me	G	V	S	D	L	Ma	Me	G
2019	1	2	3	4	5	6	7	8	9	10	11	12	13	14	15	16	17	18	19	20	21	22	23	24
	-	-	-	-	-	-	-	-	-	-	-	-	-	-	-	-	-	-	-	-	-	-	-	-

Nov	V	S	D	L	Ma	Me	G	V	S	D	L	Ma	Me	G	V	S	D	L	Ma	Me	G	V	S	
2019	1	2	3	4	5	6	7	8	9	10	11	12	13	14	15	16	17	18	19	20	21	22	23	24
	-	-	-	-	-	-	-	-	-	-	-	-	-	-	-	-	-	-	-	-	-	-	-	-

Dic	D	L	Ma	Me	G	V	S	D	L	Ma	Me	G	V	S	D	L	Ma	Me	G	V	S	D	L	Ma
2019	1	2	3	4	5	6	7	8	9	10	11	12	13	14	15	16	17	18	19	20	21	22	23	24
	-	-	-	-	-	-	-	-	-	-	-	-	-	-	-	-	-	-	-	-	-	-	-	-

Gen	Me	G	V	S	D	L	Ma	Me	G	V	S	D	L	Ma	Me	G	V	S	D	L	Ma	Me	G	V
2020	1	2	3	4	5	6	7	8	9	10	11	12	13	14	15	16	17	18	19	20	21	22	23	24
	-	-	-	-	-	-	-	-	-	-	-	-	-	-	-	-	-	-	-	-	-	-	-	-

Feb	S	D	L	Ma	Me	G	V	S	D	L	Ma	Me	G	V	S	D	L	Ma	Me	G	V	S		
2020	1	2	3	4	5	6	7	8	9	10	11	12	13	14	15	16	17	18	19	20	21	22	23	24
	-	-	-	-	-	-	-	-	-	-	-	-	-	-	-	-	-	-	-	-	-	-	-	-

Case vacanze
Corsica - Pinarello
"Residence L'Isula"

10
[Prenotare](#)

Calendario delle disponibilità - da : febbraio 2020

Mar	D	L	Ma	Me	G	V	S	D	L	Ma	Me	G	V	S	D	L	Ma	Me	G	V	S	D	L	Ma							
2020	1	2	3	4	5	6	7	8	9	10	11	12	13	14	15	16	17	18	19	20	21	22	23	24	25	26	27	28	29	30	31
-	-	-	-	-	-	-	-	-	-	-	-	-	-	-	-	-	-	-	-	-	-	-	-	-	-	-	-	-	-	-	

Apr	Me	G	V	S	D	L	Ma	Me	G	V	S	D	L	Ma	Me	G	V	S	D	L	Ma	Me	G							
2020	1	2	3	4	5	6	7	8	9	10	11	12	13	14	15	16	17	18	19	20	21	22	23	24	25	26	27	28	29	30
-	-	-	-	-	-	-	-	-	-	-	-	-	-	-	-	-	-	-	-	-	-	-	-	-	-	-	-	-	-	-

[Mese : Seguinte >>](#)

Tariffe di affitto - Villa - da 2 a 6 Persona(e)

Tariffe	Nocte	Week-end	Settimana	2 settimane	Mese
 Bassa stagione	-	-	€450 (Sabato)	-	-
 Media stagione	-	-	€650 (Sabato)	-	-
 Alta stagione	-	-	€1380 (Sabato)	-	-

(Giorno di arrivo)

[Prenotare](#)

Condizioni di prenotazione

• Prenotazione

- Pagamento al momento della prenotazione : 30% dell'importo dell'affitto
- Pagamento del saldo : alla consegna delle chiavi
- Cauzione richiesta : €100

• Affitti

- Spese comprese
- Tassa di soggiorno inclusa
- Spesa per le pulizie alla partenza non inclusa : €50

Modalità di pagamento ammesse

- Bonifico bancario • Assegno bancario • Contanti


[▶ Prenotare](#)

[▶ Contattare il proprietario](#)

Contattate direttamente i proprietari

www.iha.it
Nr. annuncio
56624
[>> Prenotare <<](#)

Contatti

Lingue parlate   

Nr. annuncio 56624

www.iha.it

