

Case vacanze Playa del Inglés "Proximité CC Yumbo - Centre-ville"

Appartamento molto tranquillo si trova nel centro, vicino a tutti i servizi (autobus, taxi, ristoranti, supermercati, centri commerciali, bar, locali notturni). Vicino alla spiaggia e la duna de Maspalomas.



Gay friendly ()

Appartamento al 3° piano, entrata comune, in un(a) Residenza da 5 piani

Ambito : tropicale, piacevole

Capacità : da 1 a 2 persona(e)

Camera(e) : 1

Stanza(e) : 1

Playa del Inglés - Gran Canaria - Provincia di Las Palmas
Canarie



Nr. anuncio 64838

www.iha.it



>> CASE VACANZE

DA PRIVATO A PRIVATO

Case vacanze



Appartamento al 3° piano, entrata comune, in un(a) Residenza da 5 piani

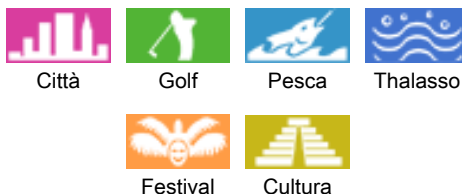
- Ideale per tutte le età, single(s)
- Vista : panoramico, accessibile, nessuna costruzione davanti/di fronte, mare/oceano, montagna, città
- Ambito : tropicale, piacevole
- Esposizione : Est

" Reso disponibile tutto l'anno, direttamente dai proprietari di un appartamento di vacanza piacevole di 40 m² per un'occupazione di 2 persone. 1 camera da letto (2 letti singoli); 1 confortevole soggiorno (con TV multilingue / lettore DVD / Mp3/HiFi-stringa) e sicuro; 1 bagno con lavatrice e doccia italiana e cucina completamente attrezzata (frigorifero, forno a microonde, macchina per il caffè, tostapane, piano cottura, stoviglie). TRANQUILLITÀ, PULIZIA E LUMINOSITÀ GARANTITA! 3° piano con vista panoramica montagna-mare-città, terrazza 8 m rivolto verso est e soleggiato tutta la mattina. La casa è fatta localmente per la consegna delle chiavi direttamente dai proprietari (coppia Franco-spagnola). Famiglia (2 volte a settimana) è incluso nella tariffa; cambio asciugamani ad ogni incrocio, cambio della biancheria durante le settimane. Partenza di pulizia è incluso nel prezzo. "

Gli extra

- Piscina :
Piscina in comune, rettangolare (lunghezza 20m, larghezza 10m), accesso tramite scaletta, accesso digradante, doccia esterna
- Parcheggio :
Parcheggio non coperto

Ambiente & localizzazione



" Playa del Inglés si trova a sud dell'isola di Gran Canaria: il sole è garantito tutto l'anno! Le temperature vanno dai 22 ai 30 gradi tutto l'anno. Residence molto tranquillo situato nel centro città, vicino a una grande spiaggia di sabbia (7 km). Molti centri commerciali ha interessanti premi (TVA/7% nell'arcipelago delle Isole Canarie). Vita notturna in tutta la settimana (bar e discoteche), ma anche un sacco di attività culturali e sportive fanno di questa isola soprannominata 'il mini continente'. Fughe nell'entroterra di questa isola vulcanica a mille volte mutevole morfologia scoprirete paesaggi mozzafiati. IVA ridotta vi sedurrà per i prezzi. "

Tempo libero

- Attività tempo libero a meno di 20 km / 12 miglia :

Luogo per bagnarsi, immersione, immersione subacqua, surf, golf, tennis, percorso, escursione, climbing, percorso per mountain bike, paracadutismo, Club aeronautica, escursione in barca, mini-golf, ATV/Quad, karting, bowling, pesca

Ambiente

- Località :

Mare/oceano 500m
Spiaggia 500m
Spiaggia rocciosa 10km
Spiaggia dei nudisti 800m
Piscina pubblica 1km
Campo da tennis pubblico
Percorso di golf 18 buche 1km
Punto di windsurf
Punto di surf
Foresta 30km
Massiccio montuoso 30km





Comfort interno ed attrezzature

Interno

- **Capacità di ospitalità :**
da 1 a 2 persona(e) (2 adulti)
- **Superficie abitabile :**
40m²
- **Disposizione interna :**
1 stanza(e), 1 camera(e), 1 doccia, soggiorno 30m², cucina in stile americano
- **Posto(i) letto(i) :**
2 letto(i) singolo(i), 1 possibilità letto(i) supplementare(i)
- **Confort :**
Ascensore, TV, sistema hi-fi, lettore DVD, presa per antenna tv, wifi, armadietto, cassetta di sicurezza, vetrata
- **Attrezzatura domestica :**
Stoviglie/posate, utensili e batteria da cucina, caffettiera, caffettiera elettrica, tostiera, piastra di cottura elettrica, forno microonde, frigorifero, ferro da stiro, asse da stiro

Esterno

- **Superficie del terreno :**
1000m²
- **Sistemazione esterna :**
Terrazzo 8m²
- **Ambito esterno :**
Giardino > 1000m²
- **Attrezzature esterne :**
Sedia sdraio, doccia esterna



Servizi

- **Biancheria :**
Lenzuola (1 volte/settimana), Biancheria da toilette (2 volte/settimana), Coperta(e), Piumino(i), Cuscino(i)
- **Casa :**
Servizio di manutenzione (2 volte/settimana), Pulizia alla partenza

Informazioni utili

- **Informazioni utili**
Bambini non al di sotto di
Animali non ammessi
Affitto non fumatori
Acqua : calda/fredda
Tensione elettrica : 220-240V / 50Hz
Alimentazione elettrica : conduttura



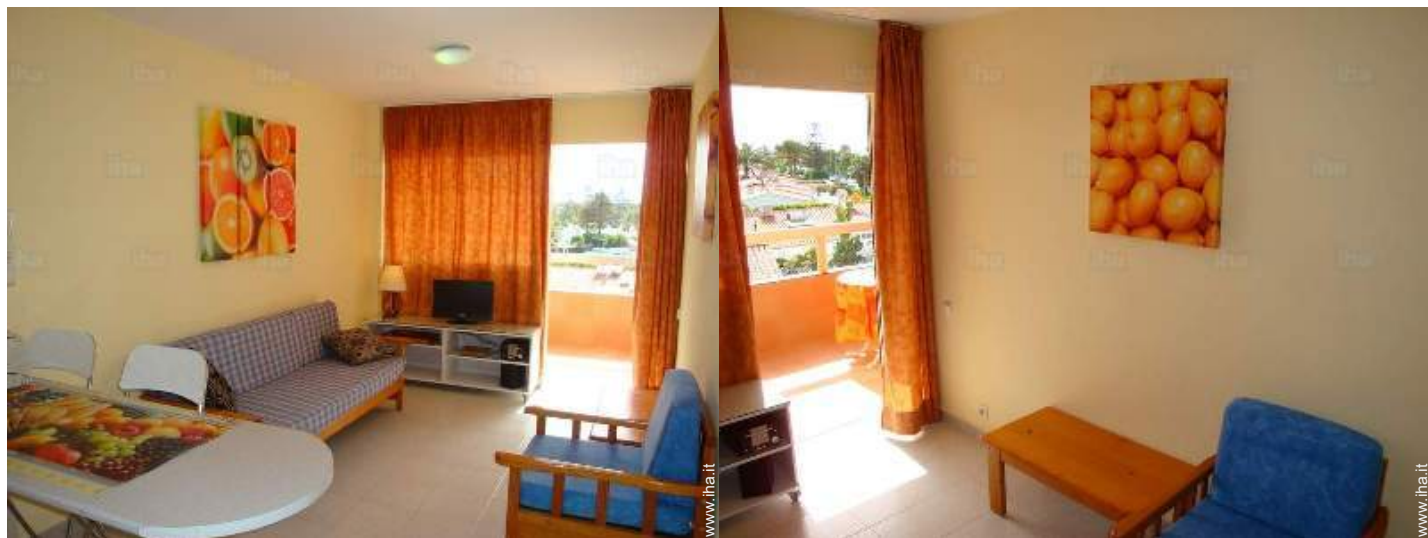
Piantina



Album fotografico - 1



Comfort interno ed attrezzature



Album fotografico - 2

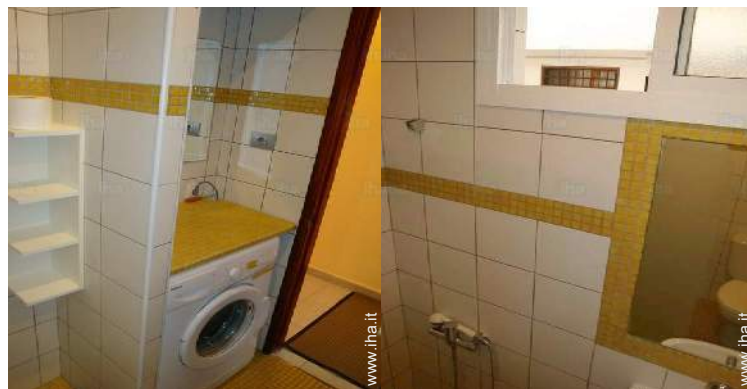


Sistemazione esterna



Posto(i) letto(i)

Album fotografico - 3




Localizzazione



Localizzazione & Accesso

" A SUD DELL'ISOLA DI GRAN CANARIA. La struttura è raggiungibile in taxi o in autobus da Las Palmas Aeroporto 20 km di distanza. La fermata dell'autobus che serve l'intera isola è situata ai piedi dell'edificio. VICINANZA con il centro commerciale YUMBO (GAY e GAY FRIENDLY) per 5 minuti ha piedi! In Francia (Parigi) 3 voli alla settimana con VUELING diretti, meno di 4 ore a prezzi economici per trovare il sole garantito tutto l'anno! "

 Coordinate GPS in gradi, minuti, secondi: Latitudine 27°45'20"N - Longitudine 15°34'41"O (Abitazione)

Indirizzo

→ Avenida Bonn
35106 Playa del Inglés

• Aeroporto Las Palmas Gran Canaria

→ Las Palmas de Gran Canaria, Gran Canaria, Provincia di Las Palmas, Canarie
→ Distanza : 35km
→ Tempo : 20'

• Porto marittimo Las Palmas La Luz

→ Las Palmas de Gran Canaria, Gran Canaria, Provincia di Las Palmas, Canarie
→ Distanza : 60km

→ Tempo : 1h

- Maspalomas : (1km)
- Las Palmas de Gran Canaria : (60km)
- San Agustín : (5km)

Contatti

Lingue parlate   

Case vacanze
Playa del Inglés - Canarie
"Proximité CC Yumbo - Centre-ville"

9

[Prenotare](#)

Calendario delle disponibilità - da : gennaio 2018

| Gen | L | Ma | Me | G | V | S | D | L | Ma | Me | G | V | S | D | L | Ma | Me | G | V | S | D | L | Ma | Me | G | V | S | D | L | Ma | Me | |
|------|---|----|----|---|---|---|---|---|----|----|----|----|----|----|----|----|----|----|----|----|----|----|----|----|----|----|----|----|----|----|----|--|
| 2018 | 1 | 2 | 3 | 4 | 5 | 6 | 7 | 8 | 9 | 10 | 11 | 12 | 13 | 14 | 15 | 16 | 17 | 18 | 19 | 20 | 21 | 22 | 23 | 24 | 25 | 26 | 27 | 28 | 29 | 30 | 31 | |
| | | | | | | | | | | | | | | | | | | | | | | | | | | | | | | | | |

| Feb | G | V | S | D | L | Ma | Me | G | V | S | D | L | Ma | Me | G | V | S | D | L | Ma | Me | G | V | S | D | L | Ma | Me | | |
|------|---|---|---|---|---|----|----|---|---|----|----|----|----|----|----|----|----|----|----|----|----|----|----|----|----|----|----|----|---|---|
| 2018 | 1 | 2 | 3 | 4 | 5 | 6 | 7 | 8 | 9 | 10 | 11 | 12 | 13 | 14 | 15 | 16 | 17 | 18 | 19 | 20 | 21 | 22 | 23 | 24 | 25 | 26 | 27 | 28 | | |
| | - | - | - | - | - | - | - | - | - | - | - | - | - | - | - | - | - | - | - | - | - | - | - | - | - | - | - | - | - | - |

| Mar | G | V | S | D | L | Ma | Me | G | V | S | D | L | Ma | Me | G | V | S | D | L | Ma | Me | G | V | S | D | L | Ma | Me | G | V | S |
|------|---|---|---|---|---|----|----|---|---|----|----|----|----|----|----|----|----|----|----|----|----|----|----|----|----|----|----|----|----|----|----|
| 2018 | 1 | 2 | 3 | 4 | 5 | 6 | 7 | 8 | 9 | 10 | 11 | 12 | 13 | 14 | 15 | 16 | 17 | 18 | 19 | 20 | 21 | 22 | 23 | 24 | 25 | 26 | 27 | 28 | 29 | 30 | 31 |
| | - | - | - | - | - | - | - | - | - | - | - | - | - | - | - | - | - | - | - | - | - | - | - | - | - | - | - | - | - | - | - |

| Apr | D | L | Ma | Me | G | V | S | D | L | Ma | Me | G | V | S | D | L | Ma | Me | G | V | S | D | L | Ma | Me | G | V | S | D | L |
|------|---|---|----|----|---|---|---|---|---|----|----|----|----|----|----|----|----|----|----|----|----|----|----|----|----|----|----|----|----|----|
| 2018 | 1 | 2 | 3 | 4 | 5 | 6 | 7 | 8 | 9 | 10 | 11 | 12 | 13 | 14 | 15 | 16 | 17 | 18 | 19 | 20 | 21 | 22 | 23 | 24 | 25 | 26 | 27 | 28 | 29 | 30 |
| | - | - | - | - | - | - | - | - | - | - | - | - | - | - | - | - | - | - | - | - | - | - | - | - | - | - | - | - | - | - |

| Mag | Ma | Me | G | V | S | D | L | Ma | Me | G | V | S | D | L | Ma | Me | G | V | S | D | L | Ma | Me | G | V | S | D | L | Ma | Me | G |
|------|----|----|---|---|---|---|---|----|----|----|----|----|----|----|----|----|----|----|----|----|----|----|----|----|----|----|----|----|----|----|----|
| 2018 | 1 | 2 | 3 | 4 | 5 | 6 | 7 | 8 | 9 | 10 | 11 | 12 | 13 | 14 | 15 | 16 | 17 | 18 | 19 | 20 | 21 | 22 | 23 | 24 | 25 | 26 | 27 | 28 | 29 | 30 | 31 |
| | - | - | - | - | - | - | - | - | - | - | - | - | - | - | - | - | - | - | - | - | - | - | - | - | - | - | - | - | - | - | - |

| Giu | V | S | D | L | Ma | Me | G | V | S | D | L | Ma | Me | G | V | S | D | L | Ma | Me | G | V | S | D | L | Ma | Me | G | V | S |
|------|---|---|---|---|----|----|---|---|---|----|----|----|----|----|----|----|----|----|----|----|----|----|----|----|----|----|----|----|----|----|
| 2018 | 1 | 2 | 3 | 4 | 5 | 6 | 7 | 8 | 9 | 10 | 11 | 12 | 13 | 14 | 15 | 16 | 17 | 18 | 19 | 20 | 21 | 22 | 23 | 24 | 25 | 26 | 27 | 28 | 29 | 30 |
| | - | - | - | - | - | - | - | - | - | - | - | - | - | - | - | - | - | - | - | - | - | - | - | - | - | - | - | - | - | - |

| Lug | D | L | Ma | Me | G | V | S | D | L | Ma | Me | G | V | S | D | L | Ma | Me | G | V | S | D | L | Ma | Me | G | V | S | D | L | Ma |
|------|---|---|----|----|---|---|---|---|---|----|----|----|----|----|----|----|----|----|----|----|----|----|----|----|----|----|----|----|----|----|----|
| 2018 | 1 | 2 | 3 | 4 | 5 | 6 | 7 | 8 | 9 | 10 | 11 | 12 | 13 | 14 | 15 | 16 | 17 | 18 | 19 | 20 | 21 | 22 | 23 | 24 | 25 | 26 | 27 | 28 | 29 | 30 | 31 |
| | - | - | - | - | - | - | - | - | - | - | - | - | - | - | - | - | - | - | - | - | - | - | - | - | - | - | - | - | - | - | - |

| Ago | Me | G | V | S | D | L | Ma | Me | G | V | S | D | L | Ma | Me | G | V | S | D | L | Ma | Me | G | V | S | D | L | Ma | Me | G | V |
|------|----|---|---|---|---|---|----|----|---|----|----|----|----|----|----|----|----|----|----|----|----|----|----|----|----|----|----|----|----|----|----|
| 2018 | 1 | 2 | 3 | 4 | 5 | 6 | 7 | 8 | 9 | 10 | 11 | 12 | 13 | 14 | 15 | 16 | 17 | 18 | 19 | 20 | 21 | 22 | 23 | 24 | 25 | 26 | 27 | 28 | 29 | 30 | 31 |
| | - | - | - | - | - | - | - | - | - | - | - | - | - | - | - | - | - | - | - | - | - | - | - | - | - | - | - | - | - | - | - |

| Set | S | D | L | Ma | Me | G | V | S | D | L | Ma | Me | G | V | S | D | L | Ma | Me | G | V | S | D | L | Ma | Me | G | V | S | D |
|------|---|---|---|----|----|---|---|---|---|----|----|----|----|----|----|----|----|----|----|----|----|----|----|----|----|----|----|----|----|----|
| 2018 | 1 | 2 | 3 | 4 | 5 | 6 | 7 | 8 | 9 | 10 | 11 | 12 | 13 | 14 | 15 | 16 | 17 | 18 | 19 | 20 | 21 | 22 | 23 | 24 | 25 | 26 | 27 | 28 | 29 | 30 |
| | - | - | - | - | - | - | - | - | - | - | - | - | - | - | - | - | - | - | - | - | - | - | - | - | - | - | - | - | - | - |

| Ott | L | Ma | Me | G | V | S | D | L | Ma | Me | G | V | S | D | L | Ma | Me | G | V | S | D | L | Ma | Me | G | V | S | D | L | Ma | Me |
|------|---|----|----|---|---|---|---|---|----|----|----|----|----|----|----|----|----|----|----|----|----|----|----|----|----|----|----|----|----|----|----|
| 2018 | 1 | 2 | 3 | 4 | 5 | 6 | 7 | 8 | 9 | 10 | 11 | 12 | 13 | 14 | 15 | 16 | 17 | 18 | 19 | 20 | 21 | 22 | 23 | 24 | 25 | 26 | 27 | 28 | 29 | 30 | 31 |
| | - | - | - | - | - | - | - | - | - | - | - | - | - | - | - | - | - | - | - | - | - | - | - | - | - | - | - | - | - | - | - |

Prenotato

Case vacanze
 Provincia di Las Palmas - Playa del Inglés
"Proximité CC Yumbo - Centre-ville"

10
[Prenotare](#)

Calendario delle disponibilità - da : ottobre 2018






| Nov | G | V | S | D | L | Ma | Me | G | V | S | D | L | Ma | Me | G | V | S | D | L | Ma | Me | G | V | S | D | L | Ma | Me | G | V |
|------|---|---|---|---|---|----|----|---|---|----|----|----|----|----|----|----|----|----|----|----|----|----|----|----|----|----|----|----|----|----|
| 2018 | 1 | 2 | 3 | 4 | 5 | 6 | 7 | 8 | 9 | 10 | 11 | 12 | 13 | 14 | 15 | 16 | 17 | 18 | 19 | 20 | 21 | 22 | 23 | 24 | 25 | 26 | 27 | 28 | 29 | 30 |
| | - | - | - | - | - | - | - | - | - | - | - | - | - | - | - | - | - | - | - | - | - | - | - | - | - | - | - | - | - | - |

| Dic | S | D | L | Ma | Me | G | V | S | D | L | Ma | Me | G | V | S | D | L | Ma | Me | G | V | S | D | L | Ma | Me | G | V | S | D | L |
|------|---|---|---|----|----|---|---|---|---|----|----|----|----|----|----|----|----|----|----|----|----|----|----|----|----|----|----|----|----|----|----|
| 2018 | 1 | 2 | 3 | 4 | 5 | 6 | 7 | 8 | 9 | 10 | 11 | 12 | 13 | 14 | 15 | 16 | 17 | 18 | 19 | 20 | 21 | 22 | 23 | 24 | 25 | 26 | 27 | 28 | 29 | 30 | 31 |
| | - | - | - | - | - | - | - | - | - | - | - | - | - | - | - | - | - | - | - | - | - | - | - | - | - | - | - | - | - | - | |

Prenotato

[Mese : Seguinte >>](#)

Tariffe di affitto - Appartamento - da 1 a 2 Persona(e)

| Tariffe | Notte | Week-end | Settimana | 2 settimane | Mese |
|--|------------|----------|-----------|-------------|------|
|  Bassa stagione | €44 > 7 | - | €308 | - | - |
|  Media stagione | €49 > 7 | - | €343 | - | - |
|  Alta stagione | €59 > 9 | - | €413 | - | - |
|  Speciale festività | €69 > 9 | - | €483 | - | - |
|  Periodo promozionale | €39 > 6 | - | €273 | - | - |

> Minimo Notte

[Prenotare](#)



Comfort interno ed attrezzature



Condizioni di prenotazione

• Prenotazione

- Pagamento al momento della prenotazione :
30% dell'importo dell'affitto
- Pagamento del saldo :
alla consegna delle chiavi

• Affitti

- Spese comprese
- Tassa di soggiorno inclusa
- Spesa per le pulizie alla partenza inclusa

[► Prenotare](#)

[► Contattare il proprietario](#)

Modalità di pagamento ammesse

- Bonifico bancario • Contanti

Contattate direttamente i proprietari

www.iha.it
Nr. annuncio
64838
>> Prenotare <<

Contatti

Lingue parlate 