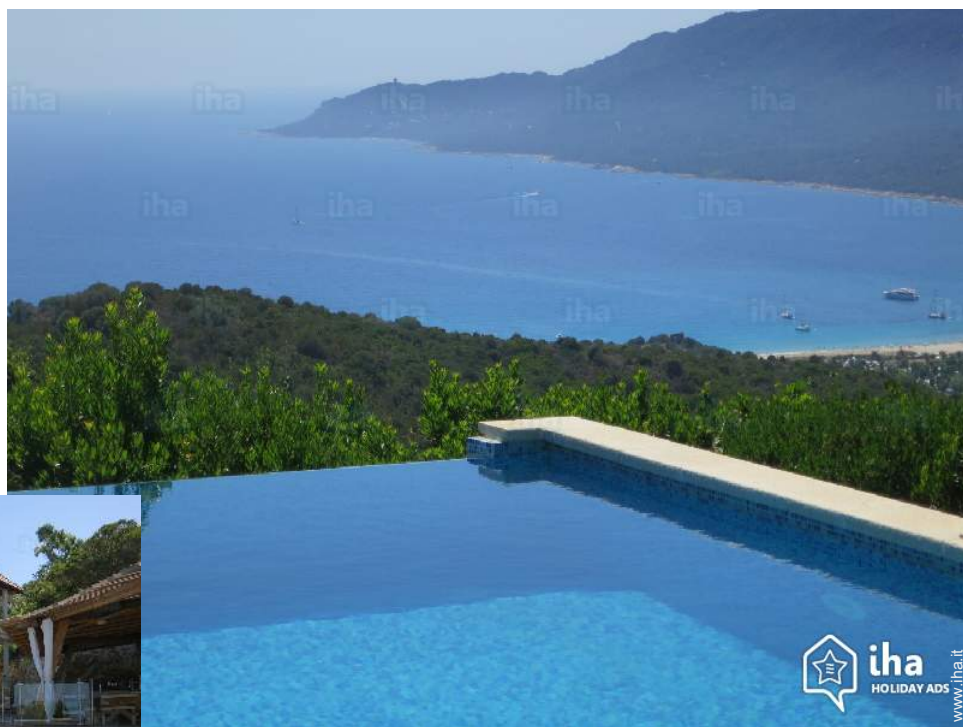


# Case vacanze Porto Pollo (Serra di Ferro) "Casa Nova"

Molto grande e bella casa situata in un ambiente eccezionale. È ideale per riunioni di famiglia, famiglie numerose, gruppi di amici e seminari aziendali.



**Casa**, individuale, da 1 piano, entrata individuale, in un(a) Proprietà privata

Ambito : paradisiaco, selvaggio

Capacità : da 4 a 19 persona(e)

Camera(e) : 9

Stanza(e) : 11

Porto Pollo (Serra di Ferro) - Corsica del Sud (2A) - Corsica  
Francia

Prenotazione : +33 (0) 6 13 23 18 67 (Francia)

Nr. annuncio 60854

[www.iha.it](http://www.iha.it)



## Case vacanze



Casa, individuale, da 1 piano, entrata individuale, in un(a) Proprietà privata

- Ideale per più famiglie, seminario
- Vista : panoramico, accessibile, nessuna costruzione davanti/di fronte, dominante, mare/oceano, tramonto fantastico
- Ambito : paradisiaco, selvaggio
- Esposizione : Sud-ovest

" La casa è molto confortevole, le camere sono dotate di aria condizionata. Dispone di molte camere. Esso può essere suddiviso così secondo i periodi, la casa può essere affittata parzialmente: da esempi solo 2 camere o 5 camere. La decomposizione della casa consente inoltre un grado di indipendenza tra gli occupanti. L'architettura della casa è sia moderno e caldo: pietra pino e granito della Corsica (Laricio) è stati molto utilizzati nella sua costruzione. La casa, in tutte le sue parti, offre soprattutto una vista panoramica sulla baia meravigliosa di Cupabia, sia dello spettacolo di 5 grandi finestre della casa della piscina. Il pool-house, dal suo equipaggiamento (molti posti a sedere al tavolo, cucina completa con frigo americano, forno pizze, barbecue, lavastoviglie...) e dal suo punto di vista del mare è il luogo ideale della casa dove si svolgono tutti i pasti e le serate d'estate. "

## Gli extra

- **Piscina :**  
Piscina privata, rettangolare (lunghezza 9m, larghezza 5m), a sfioro, riscaldata, sistema di illuminazione, accesso tramite scale, sicurezza bambino, doccia esterna, pool house
- **Parcheggio :**  
Parcheggio non coperto : 5 sul terreno.
- **Agevolazioni :**  
Tavolo da ping-pong
- **Attrezzature bambino :**  
Seggiolone

## Ambiente & localizzazione



Mare



Equitazione



Pesca

" La casa si trova ad una estremità del Golfo di Valinco, a pochi chilometri da Propriano e 1 ora di auto da Ajaccio. La casa offre una vista della bellissima baia di Cupabia e la sua splendida spiaggia di sabbia. Altre belle spiagge e calette è raggiungibile in pochi minuti. Barca Golfo di Valinco e i suoi dintorni sono un vero paradiso. Oltre al mare, la casa è un punto di partenza per molte attività, visite ed escursioni. Fiumi (nuoto, cascate, sport estremi) il più vicino sono a pochi minuti, montagna (Zonza, Bavella pass) è di 1 ora di strada, Bonifacio alle 01:40... "

### Tempo libero

- **Attività tempo libero a meno di 20 km / 12 miglia :**

Luogo per bagnarsi, immersione, immersione subacqua, banana boat, sci nautico, jet ski, windsurf, vela, kite surf, torrentismo, tennis, scuola di equitazione, pony club, percorso, percorso costiero/forestale, escursione, percorso per mountain bike, escursione in barca, passeggiata a cavallo, pesca, pesca con lenza, pesca subacquea, campo di bocce

- **Assistenza :**

Scuola di vela, scuola di immersione, scuola di equitazione

- **Attrazioni e relax :**

Ristorante, zoo/parco animale, centro storico, cantina e degustazione di vino

### Ambiente

- **Località :**

Mare/oceano 2km  
Spiaggia 4km  
Insenatura 2km  
Campo da tennis pubblico 5km  
Percorso di golf 18 buche >50km  
Base aeronautica 25km  
Punto di windsurf 4km  
Centro nautico 4km  
Rapide sui fiumi 25km  
Cascata 25km  
Fiume 25km  
Massiccio montuoso >50km  
Marina 5km  
Scalo di alaggio per la barca 5km  
Scalo di alaggio per moto d'acqua 5km

- **Comodità :**

Villaggio centro 1km  
Centro città 20km  
Noleggio biciclette/mountain bike 4km  
Noleggio di moto/scooter 4km  
Noleggio auto 20km  
Noleggio barche 5km  
Affitto materiale di immersione 5km  
Panetteria 4km

Negozi tipici 4km  
Supermercato 5km  
Ufficio postale 1km  
Banca 20km  
Distributore automatico di biglietti 20km  
Farmacia 4km  
Medico 4km  
Ospedale 40km



vista panoramica



vista d'insieme



soggiorno

## Interno

- **Capacità di ospitalità :**

da 4 a 19 persona(e)

- **Superficie abitabile :**

300m<sup>2</sup>

- **Disposizione interna :**

11 stanza(e), 9 camera(e), soggiorno, grande cucina in stile americano, sala da pranzo, salone con televisore, sala dei giochi, lavanderia

- **Posto(i) letto(i) :**

5 letto(i) matrimoniale(i), 1 divano(i) letto 2 pers, 9 letto(i) singolo(i), 2 letto (i) bambino, 1 possibilità letto(i) supplementare(i)

- **Confort :**

Camino, TV, home cinema, sistema hi-fi, lettore DVD, accesso internet, wifi, armadio, armadietto, guardaroba, asciugacapelli, integralmente climatizzato, vetrata, tende, doppio vetro, serrande avvolgibili, serrande automatiche, cancello telecomandato

- **Attrezzatura domestica :**

Stoviglie/posate, utensili e batteria da cucina, caffettiera, caffettiera elettrica, macchina per il caffè espresso, bollitore elettrico, tostiera, spremiagrumi, griglia, cucina a gas, cucina elettrica, piastra di cottura elettrica, forno, forno microonde, cappa aspirante, frigorifero, congelatore, macchina del ghiaccio, lavastoviglie, lavatrice, asciugatrice, aspirapolvere, ferro da stiro, asse da stiro

## Esterno

- **Superficie del terreno :**

2500m<sup>2</sup>

- **Sistemazione esterna :**

Terrazzo, terrazzo coperto, balcone, solarium, pergola

- **Ambito esterno :**

Cortile privato, terreno chiuso, giardino, terreno

- **Attrezzature esterne :**

Cucina esterna, salotto estivo, forno per pizze, barbecue, tavolo da giardino, sedia(e) da giardino, salotto da giardino, sedia sdraio, doccia esterna



disposizione interna

## Servizi

- **Biancheria :**

Lenzuola supplemento, Biancheria da toilette supplemento, Biancheria da casa supplemento, Asciugamano da spiaggia supplemento, Piumino(i), Cuscino(i)

- **Casa :**

Servizio di manutenzione supplemento, Pulizia alla partenza supplemento, Manutenzione giardino/piscina, Parcheggio

## Informazioni utili

- **Informazioni utili**

Bambini benvenuti  
Animali non ammessi  
Affitto non fumatori, copertura telefonia mobile, trasporto personale consigliabile  
Acqua : calda/fredda  
Tensione elettrica : 220V / 60Hz  
Alimentazione elettrica : conduttura

- **Accoglienza persone diversamente abili**

Accesso sedia a rotelle



vista d'insieme

Album fotografico - 1



vista d'insieme



vista panoramica



soggiorno

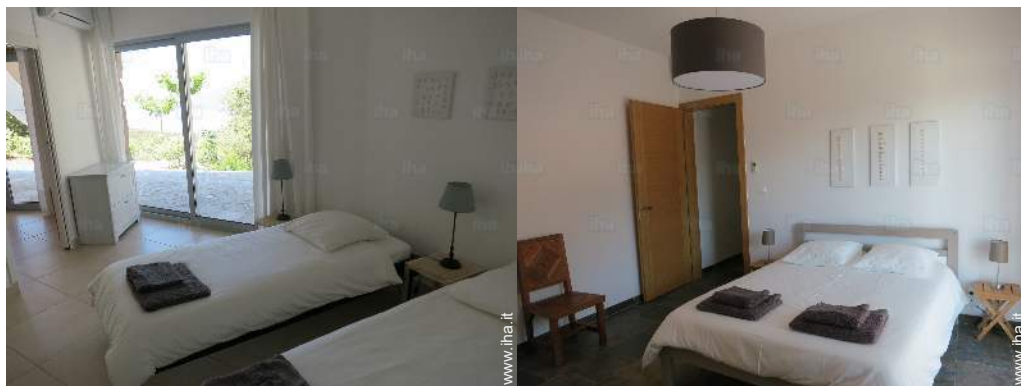


vista d'insieme



disposizione interna

Album fotografico - 2



camera

grande camera



camera

camera



vista mare

Sistemazione esterna



camera principale

Album fotografico - 3



camera dei bambini



Disposizione interna

nelle vicinanze



scuola di equitazione

camera



nelle vicinanze

nelle vicinanze

### Localizzazione



### Localizzazione & Accesso

" 20 minuti da Propriano. 1h00 da Ajaccio (aeroporto), 1 ora e 10 minuti dal porto di Ajaccio, a 1 ora e 10 da Figari (aeroporto) "



Coordinate GPS in gradi, minuti, secondi: Latitudine 41°44'15"N - Longitudine 8°48'8"E (Abitazione)

#### Indirizzo

→

20110 Porto Pollo (Serra di Ferro)

#### • Aeroporto Ajaccio Napoléon Bonaparte

→ Ajaccio, Corsica del Sud, Corsica, Francia

→ Distanza : 50km

→ Tempo : 1h

#### • Aeroporto Figari Sud Corse

→ Figari, Corsica del Sud, Corsica, Francia

→ Distanza : 55km

→ Tempo : 1h15'

#### • Porto marittimo Ajaccio Ornano

→ Ajaccio, Corsica del Sud, Corsica, Francia

→ Distanza : 55km

→ Tempo : 1h15'

• Propriano : (20km)

• Ajaccio : (50km)

• Porto Pollo (Serra di Ferro) : (4km)

### Contatti

Lingue parlate

Case vacanze  
Corsica del Sud - Corsica  
"Casa Nova"

Calendario delle disponibilità - da : settembre 2019

Set	D	L	Ma	Me	G	V	S	D	L	Ma	Me	G	V	S	D	L	Ma	Me	G	V	S	D	L							
2019	1	2	3	4	5	6	7	8	9	10	11	12	13	14	15	16	17	18	19	20	21	22	23	24	25	26	27	28	29	30
																-	-	-	-	-	-	-	-	-	-	-	-	-	-	-

Ott	Ma	Me	G	V	S	D	L	Ma	Me	G	V	S	D	L	Ma	Me	G	V	S	D	L	Ma	Me	G							
2019	1	2	3	4	5	6	7	8	9	10	11	12	13	14	15	16	17	18	19	20	21	22	23	24	25	26	27	28	29	30	31
	-	-	-	-	-	-	-	-	-	-	-	-	-	-	-	-	-	-	-	-	-	-	-	-	-	-	-	-	-	-	

Nov	V	S	D	L	Ma	Me	G	V	S	D	L	Ma	Me	G	V	S	D	L	Ma	Me	G	V	S							
2019	1	2	3	4	5	6	7	8	9	10	11	12	13	14	15	16	17	18	19	20	21	22	23	24	25	26	27	28	29	30
	-	-	-	-	-	-	-	-	-	-	-	-	-	-	-	-	-	-	-	-	-	-	-	-	-	-	-	-	-	-

Dic	D	L	Ma	Me	G	V	S	D	L	Ma	Me	G	V	S	D	L	Ma	Me	G	V	S	D	L	Ma							
2019	1	2	3	4	5	6	7	8	9	10	11	12	13	14	15	16	17	18	19	20	21	22	23	24	25	26	27	28	29	30	31
	-	-	-	-	-	-	-	-	-	-	-	-	-	-	-	-	-	-	-	-	-	-	-	-	-	-	-	-	-	-	

Gen	Me	G	V	S	D	L	Ma	Me	G	V	S	D	L	Ma	Me	G	V	S	D	L	Ma	Me	G	V							
2020	1	2	3	4	5	6	7	8	9	10	11	12	13	14	15	16	17	18	19	20	21	22	23	24	25	26	27	28	29	30	31
	-	-	-	-	-	-	-	-	-	-	-	-	-	-	-	-	-	-	-	-	-	-	-	-	-	-	-	-	-	-	

Feb	S	D	L	Ma	Me	G	V	S	D	L	Ma	Me	G	V	S	D	L	Ma	Me	G	V	S							
2020	1	2	3	4	5	6	7	8	9	10	11	12	13	14	15	16	17	18	19	20	21	22	23	24	25	26	27	28	29
	-	-	-	-	-	-	-	-	-	-	-	-	-	-	-	-	-	-	-	-	-	-	-	-	-	-	-	-	-

Mar	D	L	Ma	Me	G	V	S	D	L	Ma	Me	G	V	S	D	L	Ma	Me	G	V	S	D	L	Ma							
2020	1	2	3	4	5	6	7	8	9	10	11	12	13	14	15	16	17	18	19	20	21	22	23	24	25	26	27	28	29	30	31
	-	-	-	-	-	-	-	-	-	-	-	-	-	-	-	-	-	-	-	-	-	-	-	-	-	-	-	-	-	-	

Apr	Me	G	V	S	D	L	Ma	Me	G	V	S	D	L	Ma	Me	G	V	S	D	L	Ma	Me	G							
2020	1	2	3	4	5	6	7	8	9	10	11	12	13	14	15	16	17	18	19	20	21	22	23	24	25	26	27	28	29	30
	-	-	-	-	-	-	-	-	-	-	-	-	-	-	-	-	-	-	-	-	-	-	-	-	-	-	-	-	-	-

Mag	V	S	D	L	Ma	Me	G	V	S	D	L	Ma	Me	G	V	S	D	L	Ma	Me	G	V	S	D							
2020	1	2	3	4	5	6	7	8	9	10	11	12	13	14	15	16	17	18	19	20	21	22	23	24	25	26	27	28	29	30	31
	-	-	-	-	-	-	-	-	-	-	-	-	-	-	-	-	-	-	-	-	-	-	-	-	-	-	-	-	-	-	

Giu	L	Ma	Me	G	V	S	D	L	Ma	Me	G	V	S	D	L	Ma	Me	G	V	S	D	L	Ma							
2020	1	2	3	4	5	6	7	8	9	10	11	12	13	14	15	16	17	18	19	20	21	22	23	24	25	26	27	28	29	30
	-	-	-	-	-	-	-	-	-	-	-	-	-	-	-	-	-	-	-	-	-	-	-	-	-	-	-	-	-	-



Case vacanze  
Porto Pollo (Serra di Ferro) - Francia  
"Casa Nova"

9  
[Prenotare](#)

Calendario delle disponibilità - da : giugno 2020

Lug	Me	G	V	S	D	L	Ma	Me	G	V	S	D	L	Ma	Me	G	V	S	D	L	Ma	Me	G	V							
2020	1	2	3	4	5	6	7	8	9	10	11	12	13	14	15	16	17	18	19	20	21	22	23	24	25	26	27	28	29	30	31
-	-	-	-	-	-	-	-	-	-	-	-	-	-	-	-	-	-	-	-	-	-	-	-	-	-	-	-	-	-	-	

Ago	S	D	L	Ma	Me	G	V	S	D	L	Ma	Me	G	V	S	D	L	Ma	Me	G	V	S	D	L							
2020	1	2	3	4	5	6	7	8	9	10	11	12	13	14	15	16	17	18	19	20	21	22	23	24	25	26	27	28	29	30	31
-	-	-	-	-	-	-	-	-	-	-	-	-	-	-	-	-	-	-	-	-	-	-	-	-	-	-	-	-	-	-	

[Mese : Seguevole >>](#)



vista d'insieme

vista panoramica

### Condizioni di prenotazione

#### • Prenotazione

- Pagamento al momento della prenotazione :  
50% dell'importo dell'affitto
- Pagamento del saldo :  
alla consegna delle chiavi
- Cauzione richiesta

#### • Affitti

- Spese supplementari
- Tassa di soggiorno in aggiunta
- Spesa per le pulizie alla partenza non inclusa
- Supplemento previsto per :  
- letto(i) supplementare(i)

### Modalità di pagamento ammesse

- Bonifico bancario • Assegno bancario

### Contatti

Lingue parlate

[▶ Prenotare](#)

[▶ Contattare il proprietario](#)

Contattate direttamente i proprietari

[www.iha.it](http://www.iha.it)  
Nr. annuncio  
60854  
[>> Prenotare <<](#)

Nr. annuncio 60854

[www.iha.it](http://www.iha.it)

