

Case vacanze Puerto de la Cruz "Ed. Lavaggi"

Appartamenti, nel cuore di Puerto de la Cruz, il paese più caratteristico e caratteristico di Tenerife... Clima tropicale in terra di Spagna!



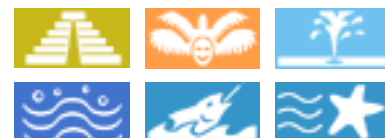
Monocale all'ultimo piano, entrata comune, in un(a) Residenza da 8 piani

Ambito : tropicale, esotico

Capacità : da 1 a 4 persona(e)

Stanza(e) : 1

Puerto de la Cruz - Tenerife - Provincia di Santa Cruz de Tenerife
Canarie



Nr. annuncio 76563

www.iha.it



>> CASE VACANZE

DA PRIVATO A PRIVATO

Case vacanze



Monocale all'ultimo piano, entrata comune, in un(a) Residenza da 8 piani

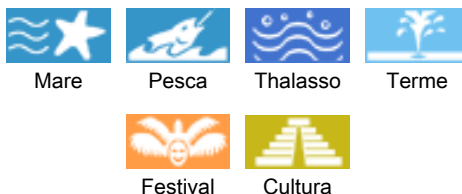
- Ideale per tutte le età, pensionato(i)
- Vista : panoramico, accessibile, mare/ oceano, montagna, tramonto fantastico, illuminazione notturna
- Ambito : tropicale, esotico
- Esposizione : Sud

" All'attico di una bella struttura nel centro di Puerto de la Cruz, un ex Aparthotel oggi tutto privato, di dispongo di due/tre appartamenti (monocali) vista mare o vista montagna, dotati di grandissimo solarium condominiale, vista mare, attrezzato e di libero uso per gli ospiti, comodi e a pochi metri da ogni servizio, bar, ristoranti, caffetterie, e a pochi passi dalla passeggiata a mare, lungo le famose piscine Martinez, laghetti comunali di acqua marina filtrata e attrezzata, ed alle strade dello shopping e dei locali di intrattenimento serali. Ma allo stesso tempo silenzioso e tranquillo, essendo all'attico di questo alto edificio di 8 piani. "



facciata

Ambiente & localizzazione



" vicino casa anche parchi tematici naturalistici, spiagge libere, giardini botanici, locali serali, bistrò, discoteche, locali di ballo latino americano, musica dal vivo, giardini pubblici, laghetti artificiali e insenature naturali, centri commerciali, artigianato, spettacoli folkloristici e avvenimenti culturali "

Tempo libero

- Attività tempo libero a meno di 20 km / 12 miglia :

Luogo per bagnarsi, immersione, immersione subacqua, tennis, percorso costiero/ forestale, escursione

- Attrazioni e relax :

Bar/pub, discoteca, ristorante, parco e giardino, parco dei divertimenti, zoo/parco animale, parco marino, centro storico, museo, festival, antichità & anticaglie, cantina e degustazione di vino, casino, bagni naturali, centro benessere, centro di bellezza

Ambiente

- Località :

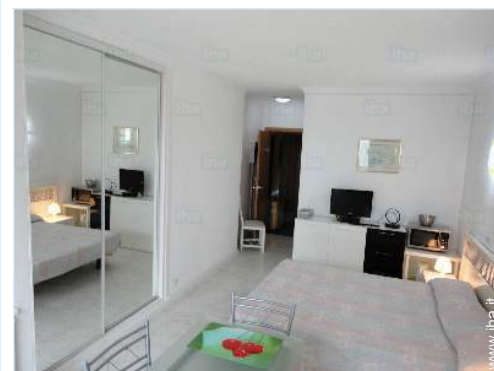
Piscina riscaldata 300m
Mare/oceano 200m
Spiaggia 500m
Spiaggia con ciottoli 200m
Spiaggia rocciosa 200m
Insenatura 500m
Piscina pubblica 500m
Punto di surf 500m
Scogliera 300m
Scalo di alaggio per la barca 500m

- Comodità :

Centro città 100m
Fermata/stazionamento bus 50m
Noleggio auto 200m
Panetteria <50m
Negozi tipici 100m
Supermercato 200m
Negozi di alta classe e di lusso 300m
Salone di coiffure 50m
Internet café <50m
Banca 100m
Ospedale 100m



Disposizione interna



vista d'insieme



l'appartamento

Interno

- **Capacità di ospitalità :**
da 1 a 4 persona(e) (2 adulti, 2 bambini)
- **Superficie abitabile :**
40m²
- **Disposizione interna :**
1 stanza(e), angolo notte, 1 bagno(i), 1 doccia, 1 WC, soggiorno, angolo cottura, angolo pranzo, angolo cottura, salone con televisore
- **Posto(i) letto(i) :**
3 letto(i) singolo(i)
- **Confort :**
Ascensore, TV, presa per antenna tv, cavo/satellite, armadio, ventilatore, tende, interfono, allarme antincendio
- **Attrezzatura domestica :**
Stoviglie/posate, utensili e batteria da cucina, caffettiera, bollitore elettrico, cucina elettrica, piastra di cottura elettrica, fornello, forno microonde, frigorifero, lavatrice, ferro da stiro, asse da stiro

Esterno

- **Sistemazione esterna :**
Terrazzo 18m², terrazzo coperto 8m², solarium > 200m²
- **Attrezzature esterne :**
Tavolo da giardino, 3 sedia(e) da giardino, sedia sdraio, doccia esterna



sistemazione interna

Servizi

- **Biancheria :**
Lenzuola, Biancheria da toilette, Biancheria da casa, Coperta(e), Cuscino(i)
- **Casa :**
Pulizia alla partenza supplemento (+€20)

Informazioni utili

- **Informazioni utili**
Copertura telefonia mobile
Acqua : calda/fredda
Tensione elettrica : 220-240V / 50Hz
Alimentazione elettrica : condotta



bagno(i)

Album fotografico - 1



facciata



vista d'insieme



Disposizione interna



l'appartamento



bagno(i)

Album fotografico - 2



sistemazione interna



attività balneari nelle vicinanze



l'appartamento



vista aerea



luogo per bagnarsi



spiaggia



nelle vicinanze



vista dal terrazzo



vista dall'appartamento



vista dalla proprietà




terrazzo

Localizzazione



Localizzazione & Accesso

" Avenida Familia Bethencour Y Molina, Puerto de la Cruz, Tenerife, Canarie, Spagna "

 Coordinate GPS in gradi, minuti, secondi: Latitudine 28°24'57"N - Longitudine 16°32'46"O (Abitazione)

Indirizzo

→ Av. Fam. Bethencourt y Molina
38400 Puerto de la Cruz

• Aeroporto Tenerife Norte

→ Santa Cruz de Tenerife, Tenerife,
Provincia di Santa Cruz de Tenerife,
Canarie

→ Distanza : 15km

→ Tempo : 20'

• Aeroporto Tenerife Sur

→ Santa Cruz de Tenerife, Tenerife,
Provincia di Santa Cruz de Tenerife,
Canarie

→ Distanza : 90km




→ Tempo : 1h

• Stazionamento bus Puerto de la Cruz

→ Puerto de la Cruz, Tenerife, Provincia di
Santa Cruz de Tenerife, Canarie
→ Distanza : 800m

• Puerto de la Cruz : (2km)

Contatti

Lingue parlate   

Case vacanze
Puerto de la Cruz - Canarie
"Ed. Lavaggi"

7
Prenotare

Calendario delle disponibilità - da : novembre 2017

Nov	Me	G	V	S	D	L	Ma	Me	G	V	S	D	L	Ma	Me	G	V	S	D	L	Ma	Me	G	V	S	D	L	Ma	Me	G
2017	1	2	3	4	5	6	7	8	9	10	11	12	13	14	15	16	17	18	19	20	21	22	23	24	25	26	27	28	29	30
																		-	-	-	-	-	-	-	-	-	-	-	-	-

Dic	V	S	D	L	Ma	Me	G	V	S	D	L	Ma	Me	G	V	S	D	L	Ma	Me	G	V	S	D	L	Ma	Me	G	V	S	D
2017	1	2	3	4	5	6	7	8	9	10	11	12	13	14	15	16	17	18	19	20	21	22	23	24	25	26	27	28	29	30	31
	-	-	-	-	-	-	-	-	-	-	-	-	-	-	-	-	-	-	-	-	-	-	-	-	-	-	-	-	-	-	-

Gen	L	Ma	Me	G	V	S	D	L	Ma	Me	G	V	S	D	L	Ma	Me	G	V	S	D	L	Ma	Me	G	V	S	D	L	Ma	Me
2018	1	2	3	4	5	6	7	8	9	10	11	12	13	14	15	16	17	18	19	20	21	22	23	24	25	26	27	28	29	30	31
	-	-	-	-	-	-	-	-	-	-	-	-	-	-	-	-	-	-	-	-	-	-	-	-	-	-	-	-	-	-	-

Feb	G	V	S	D	L	Ma	Me	G	V	S	D	L	Ma	Me	G	V	S	D	L	Ma	Me	G	V	S	D	L	Ma	Me
2018	1	2	3	4	5	6	7	8	9	10	11	12	13	14	15	16	17	18	19	20	21	22	23	24	25	26	27	28
	-	-	-	-	-	-	-	-	-	-	-	-	-	-	-	-	-	-	-	-	-	-	-	-	-	-	-	-

Mar	G	V	S	D	L	Ma	Me	G	V	S	D	L	Ma	Me	G	V	S	D	L	Ma	Me	G	V	S	D	L	Ma	Me	G	V	S
2018	1	2	3	4	5	6	7	8	9	10	11	12	13	14	15	16	17	18	19	20	21	22	23	24	25	26	27	28	29	30	31
	-	-	-	-	-	-	-	-	-	-	-	-	-	-	-	-	-	-	-	-	-	-	-	-	-	-	-	-	-	-	-

Apr	D	L	Ma	Me	G	V	S	D	L	Ma	Me	G	V	S	D	L	Ma	Me	G	V	S	D	L	Ma	Me	G	V	S	D	L
2018	1	2	3	4	5	6	7	8	9	10	11	12	13	14	15	16	17	18	19	20	21	22	23	24	25	26	27	28	29	30
	-	-	-	-	-	-	-	-	-	-	-	-	-	-	-	-	-	-	-	-	-	-	-	-	-	-	-	-	-	-

Mag	Ma	Me	G	V	S	D	L	Ma	Me	G	V	S	D	L	Ma	Me	G	V	S	D	L	Ma	Me	G	V	S	D	L	Ma	Me	G
2018	1	2	3	4	5	6	7	8	9	10	11	12	13	14	15	16	17	18	19	20	21	22	23	24	25	26	27	28	29	30	31
	-	-	-	-	-	-	-	-	-	-	-	-	-	-	-	-	-	-	-	-	-	-	-	-	-	-	-	-	-	-	-

Giu	V	S	D	L	Ma	Me	G	V	S	D	L	Ma	Me	G	V	S	D	L	Ma	Me	G	V	S	D	L	Ma	Me	G	V	S
2018	1	2	3	4	5	6	7	8	9	10	11	12	13	14	15	16	17	18	19	20	21	22	23	24	25	26	27	28	29	30
	-	-	-	-	-	-	-	-	-	-	-	-	-	-	-	-	-	-	-	-	-	-	-	-	-	-	-	-	-	-

Lug	D	L	Ma	Me	G	V	S	D	L	Ma	Me	G	V	S	D	L	Ma	Me	G	V	S	D	L	Ma	Me	G	V	S	D	L	Ma
2018	1	2	3	4	5	6	7	8	9	10	11	12	13	14	15	16	17	18	19	20	21	22	23	24	25	26	27	28	29	30	31
	-	-	-	-	-	-	-	-	-	-	-	-	-	-	-	-	-	-	-	-	-	-	-	-	-	-	-	-	-	-	-

Ago	Me	G	V	S	D	L	Ma	Me	G	V	S	D	L	Ma	Me	G	V	S	D	L	Ma	Me	G	V	S	D	L	Ma	Me	G	V
2018	1	2	3	4	5	6	7	8	9	10	11	12	13	14	15	16	17	18	19	20	21	22	23	24	25	26	27	28	29	30	31
	-	-	-	-	-	-	-	-	-	-	-	-	-	-	-	-	-	-	-	-	-	-	-	-	-	-	-	-	-	-	-

 Media stagione

Case vacanze
Tenerife - Provincia di Santa Cruz de Tenerife
"Ed. Lavaggi"

8
[Prenotare](#)

Calendario delle disponibilità - da : agosto 2018

Set	S	D	L	Ma	Me	G	V	S	D	L	Ma	Me	G	V	S	D	L	Ma	Me	G	V	S	D	L	Ma	Me	G	V	S	D
2018	1	2	3	4	5	6	7	8	9	10	11	12	13	14	15	16	17	18	19	20	21	22	23	24	25	26	27	28	29	30
	-	-	-	-	-	-	-	-	-	-	-	-	-	-	-	-	-	-	-	-	-	-	-	-	-	-	-	-	-	-

Ott	L	Ma	Me	G	V	S	D	L	Ma	Me	G	V	S	D	L	Ma	Me	G	V	S	D	L	Ma	Me	G	V	S	D	L	Ma	Me
2018	1	2	3	4	5	6	7	8	9	10	11	12	13	14	15	16	17	18	19	20	21	22	23	24	25	26	27	28	29	30	31
	-	-	-	-	-	-	-	-	-	-	-	-	-	-	-	-	-	-	-	-	-	-	-	-	-	-	-	-	-	-	

Media stagione

[Mese : Seguinte >>](#)

Tariffe di affitto - Monocale - da 1 a 4 Persona(e)

Tariffe	Notte	Week-end	Settimana	2 settimane	Mese
<input type="checkbox"/> Media stagione	-	-	€250	€400	€500

[Prenotare](#)

Condizioni di prenotazione

• Prenotazione

→ Pagamento al momento della prenotazione :
30% dell'importo dell'affitto

• Affitti

→ Spese supplementari
→ Spesa per le pulizie alla partenza non inclusa : €20

Modalità di pagamento ammesse

• Bonifico bancario • PayPal • Contanti

Contatti

Lingue parlate   

[▶ Prenotare](#)

[▶ Contattare il proprietario](#)

Contattate direttamente i proprietari

www.iha.it
Nr. annuncio
76563
[>> Prenotare <<](#)

Nr. annuncio 76563

www.iha.it

