

Case vacanze Roma "Residenza Mucha"



Casa di Città, individuale, da 4 piani,
entrata individuale, in un(a) Proprietà

Ambito : culturale, storico

Capacità : da 1 a 7 persona(e)

Camera(e) : 2

Stanza(e) : 3

Roma - Provincia di Roma - Lazio

Italia

Nr. annuncio 18425

www.iha.it



>> CASE VACANZE

DA PRIVATO A PRIVATO

Case vacanze



Casa di Città, individuale, da 4 piani, entrata individuale, in un(a) Proprietà

- Ideale per grandi famiglie, tutte le età
- Vista : città, via/viale
- Ambito : culturale, storico

Gli extra

- Attrezzature bambino :
Seggiolone, vasino, box



arredamento

Ambiente & localizzazione



Città



Equitazione

Ambiente



divano(i) letto 2 pers



divano(i) letto 2 pers



camera



piccola camera

Interno

- **Capacità di ospitalità :**
da 1 a 7 persona(e) (7 adulti)
- **Superficie abitabile :**
100m²
- **Disposizione interna :**
3 stanza(e), 2 camera(e), 2 doccia, salone 25m², cucina indipendente
- **Posto(i) letto(i) :**
1 letto(i) matrimoniale(i), 2 divano(i) letto 2 pers, 1 letto(i) singolo(i), 1 letto (i) bambino, 1 possibilità letto(i) supplementare(i)
- **Confort :**
Ascensore, TV, home cinema, sistema hi-fi, videoregistratore, lettore DVD, gioco di società, collezione di libri, collezione di film, presa per antenna tv, accesso internet, accesso internet banda larga, wifi, armadio, cassetta di sicurezza, radio sveglia, asciugacapelli, scaldia asciugamani, integralmente climatizzato, riscaldamento centrale, tende
- **Attrezzatura domestica :**
Stoviglie/posate, utensili e batteria da cucina, caffettiera, bollitore elettrico, tostiera, spremiagrumi, cucina a gas, forno, forno microonde, cappa aspirante, frigorifero, congelatore, lavatrice, ferro da stiro, asse da stiro

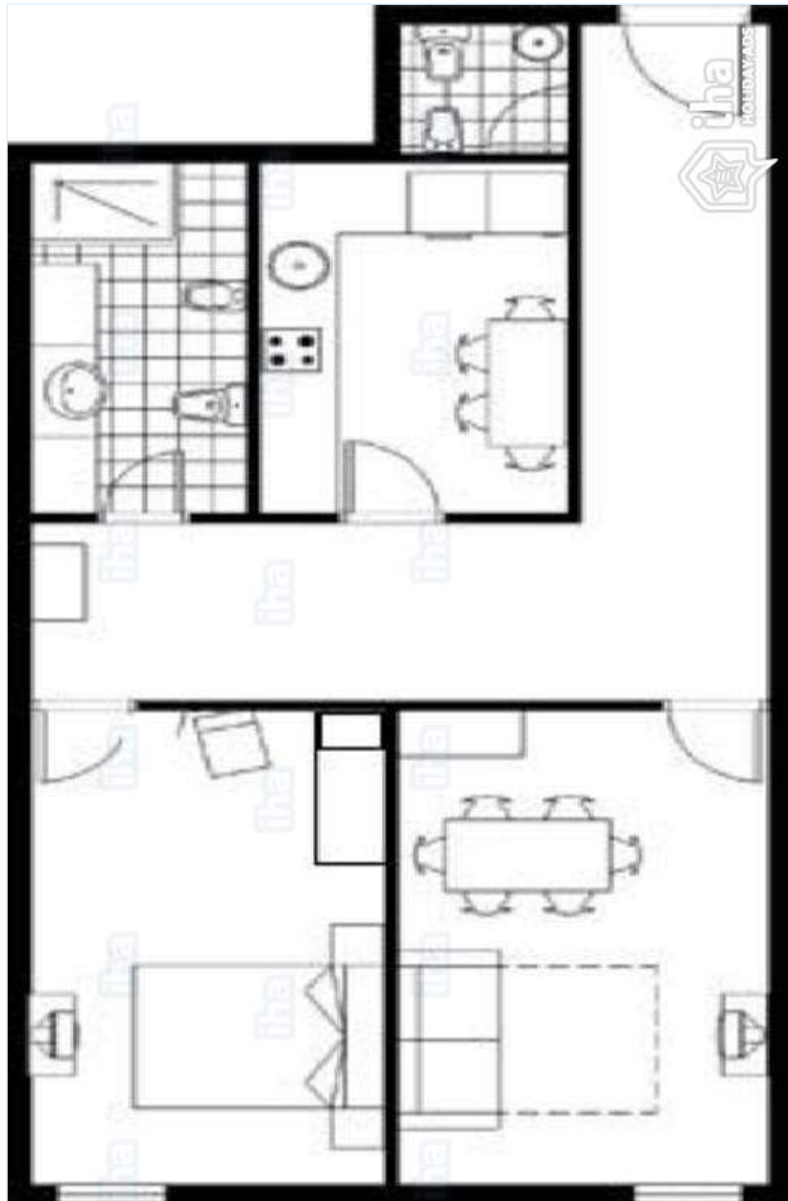
Servizi

- **Biancheria :**
Lenzuola (1 volte/settimana), Biancheria da toilette (2 volte/settimana), Biancheria da casa (2 volte/settimana), Piumino(i) (1 volte/settimana), Cuscino(i) (1 volte/settimana)
- **Casa :**
Servizio di manutenzione, Pulizia alla partenza, Transfert stazione aeroporto supplemento (+€45)

Informazioni utili

- **Informazioni utili**
Bambini benvenuti
Animali ammessi a condizioni (informarsi presso il proprietario)
Copertura telefonia mobile
Acqua : calda/fredda
Tensione elettrica : 220-240V / 50Hz
Alimentazione elettrica : conduttura

Piantina



www.iha.it

Album fotografico - 1



arredamento



divano(i) letto 2 pers



divano(i) letto 2 pers



camera



piccola camera

Album fotografico - 2



piccola camera

bagno(i)



bagno(i)

cucina indipendente



cucina indipendente

Ambito esterno



Ambito esterno

Album fotografico - 3



vista dall'appartamento



supermercato



l'immobile



Ambito esterno



nelle vicinanze



nelle vicinanze

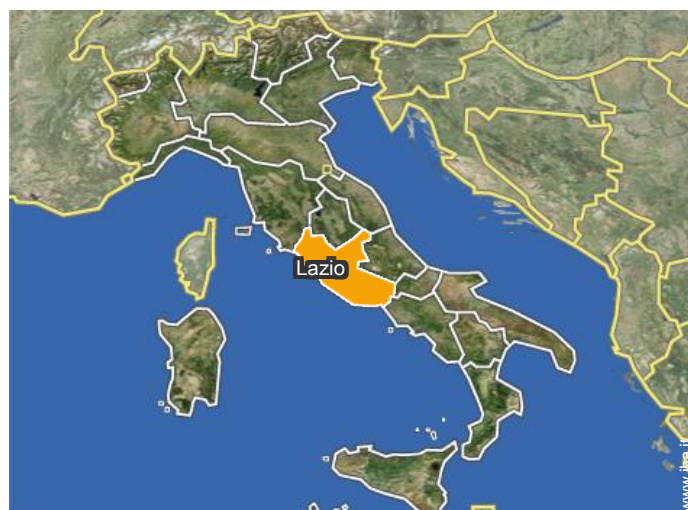
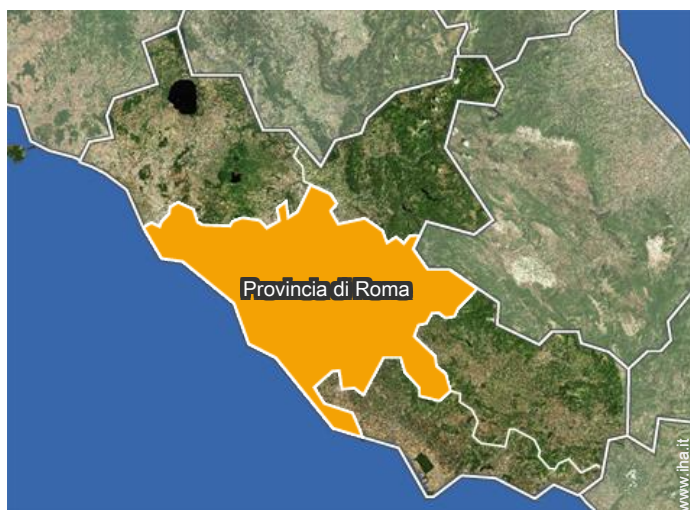


Città nelle vicinanze



Ambito esterno

Localizzazione



Localizzazione & Accesso



Coordinate GPS in gradi, minuti, secondi: Latitudine 41°54'12"N - Longitudine 12°29'13"E (Abitazione)

Indirizzo

→ via del Tritone
00100 Roma

• Subiaco : (49km)

• Aeroporto Rome Fiumicino Leonardo da Vinci

→ Roma, Provincia di Roma, Lazio, Italia
→ Distanza : 26km
→ Tempo : 40'

• Stazione ferroviaria Roma Termini

→ Roma, Provincia di Roma, Lazio, Italia
→ Distanza : 800m
→ Tempo : 5'

• Porto marittimo Civitavecchia

→ Civitavecchia, Provincia di Roma, Lazio, Italia
→ Distanza : 70km
→ Tempo : 1h

Contatti

Lingue parlate    

Case vacanze
Roma - Italia
"Residenza Mucha"

Calendario delle disponibilità - da : aprile 2018

Apr	D	L	Ma	Me	G	V	S	D	L	Ma	Me	G	V	S	D	L	Ma	Me	G	V	S	D	L							
2018	1	2	3	4	5	6	7	8	9	10	11	12	13	14	15	16	17	18	19	20	21	22	23	24	25	26	27	28	29	30
																									-	-	-	-	-	-

Mag	Ma	Me	G	V	S	D	L	Ma	Me	G	V	S	D	L	Ma	Me	G	V	S	D	L	Ma	Me	G							
2018	1	2	3	4	5	6	7	8	9	10	11	12	13	14	15	16	17	18	19	20	21	22	23	24	25	26	27	28	29	30	31
	-	-	-	-	-	-	-	-	-	-	-	-	-	-	-	-	-	-	-	-	-	-	-	-	-	-	-	-	-	-	

Giu	V	S	D	L	Ma	Me	G	V	S	D	L	Ma	Me	G	V	S	D	L	Ma	Me	G	V	S							
2018	1	2	3	4	5	6	7	8	9	10	11	12	13	14	15	16	17	18	19	20	21	22	23	24	25	26	27	28	29	30
	-	-	-	-	-	-	-	-	-	-	-	-	-	-	-	-	-	-	-	-	-	-	-	-	-	-	-	-	-	-

Lug	D	L	Ma	Me	G	V	S	D	L	Ma	Me	G	V	S	D	L	Ma	Me	G	V	S	D	L	Ma							
2018	1	2	3	4	5	6	7	8	9	10	11	12	13	14	15	16	17	18	19	20	21	22	23	24	25	26	27	28	29	30	31
	-	-	-	-	-	-	-	-	-	-	-	-	-	-	-	-	-	-	-	-	-	-	-	-	-	-	-	-	-	-	

Ago	Me	G	V	S	D	L	Ma	Me	G	V	S	D	L	Ma	Me	G	V	S	D	L	Ma	Me	G	V							
2018	1	2	3	4	5	6	7	8	9	10	11	12	13	14	15	16	17	18	19	20	21	22	23	24	25	26	27	28	29	30	31
	-	-	-	-	-	-	-	-	-	-	-	-	-	-	-	-	-	-	-	-	-	-	-	-	-	-	-	-	-	-	

Set	S	D	L	Ma	Me	G	V	S	D	L	Ma	Me	G	V	S	D	L	Ma	Me	G	V	S	D							
2018	1	2	3	4	5	6	7	8	9	10	11	12	13	14	15	16	17	18	19	20	21	22	23	24	25	26	27	28	29	30
	-	-	-	-	-	-	-	-	-	-	-	-	-	-	-	-	-	-	-	-	-	-	-	-	-	-	-	-	-	-

Ott	L	Ma	Me	G	V	S	D	L	Ma	Me	G	V	S	D	L	Ma	Me	G	V	S	D	L	Ma	Me							
2018	1	2	3	4	5	6	7	8	9	10	11	12	13	14	15	16	17	18	19	20	21	22	23	24	25	26	27	28	29	30	31
	-	-	-	-	-	-	-	-	-	-	-	-	-	-	-	-	-	-	-	-	-	-	-	-	-	-	-	-	-	-	

Nov	G	V	S	D	L	Ma	Me	G	V	S	D	L	Ma	Me	G	V	S	D	L	Ma	Me	G	V							
2018	1	2	3	4	5	6	7	8	9	10	11	12	13	14	15	16	17	18	19	20	21	22	23	24	25	26	27	28	29	30
	-	-	-	-	-	-	-	-	-	-	-	-	-	-	-	-	-	-	-	-	-	-	-	-	-	-	-	-	-	-

Dic	S	D	L	Ma	Me	G	V	S	D	L	Ma	Me	G	V	S	D	L	Ma	Me	G	V	S	D	L							
2018	1	2	3	4	5	6	7	8	9	10	11	12	13	14	15	16	17	18	19	20	21	22	23	24	25	26	27	28	29	30	31
	-	-	-	-	-	-	-	-	-	-	-	-	-	-	-	-	-	-	-	-	-	-	-	-	-	-	-	-	-	-	

Gen	Ma	Me	G	V	S	D	L	Ma	Me	G	V	S	D	L	Ma	Me	G	V	S	D	L	Ma	Me	G							
2019	1	2	3	4	5	6	7	8	9	10	11	12	13	14	15	16	17	18	19	20	21	22	23	24	25	26	27	28	29	30	31
	-	-	-	-	-	-	-	-	-	-	-	-	-	-	-	-	-	-	-	-	-	-	-	-	-	-	-	-	-	-	

Case vacanze
Lazio - Roma
"Residenza Mucha"

10
[Prenotare](#)


Calendario delle disponibilità - da : gennaio 2019

Feb	V	S	D	L	Ma	Me	G	V	S	D	L	Ma	Me	G	V	S	D	L	Ma	Me	G	V	S	D	L	Ma	Me	G
2019	1	2	3	4	5	6	7	8	9	10	11	12	13	14	15	16	17	18	19	20	21	22	23	24	25	26	27	28
	-	-	-	-	-	-	-	-	-	-	-	-	-	-	-	-	-	-	-	-	-	-	-	-	-	-	-	-

Mar	V	S	D	L	Ma	Me	G	V	S	D	L	Ma	Me	G	V	S	D	L	Ma	Me	G	V	S	D							
2019	1	2	3	4	5	6	7	8	9	10	11	12	13	14	15	16	17	18	19	20	21	22	23	24	25	26	27	28	29	30	31
	-	-	-	-	-	-	-	-	-	-	-	-	-	-	-	-	-	-	-	-	-	-	-	-	-	-	-	-	-	-	

[Mese : Seguinte >>](#)

Tariffe di affitto - Casa di Città - da 1 a 7 Persona(e)

Tariffe	Nocte	Week-end	Settimana	2 settimane	Mese
 Bassa stagione	€120 > 3	€180	€800	€1500	€2600
 Media stagione	€150 > 3	€350 (Sabato)	€700	€1350	€2500
 Alta stagione	€170 > 3	€300 (Sabato)	€1300	€2400	€3200
 Speciale festività	€195 > 4	€400	€1250	€2500	€4500

(Giorno di arrivo) > Minimo Nocte

[Prenotare](#)

Condizioni di prenotazione

• Prenotazione

→ Pagamento al momento della prenotazione :
10% dell'importo dell'affitto
→ Pagamento del saldo :
alla consegna delle chiavi

• Affitti

→ Spese comprese
→ Tassa di soggiorno in aggiunta
→ Spesa per le pulizie alla partenza non inclusa : €40
→ Supplemento previsto per :
- letto(i) supplementare(i)

Modalità di pagamento ammesse

• Bonifico bancario • PayPal • Contanti

[▶ Prenotare](#)

[▶ Contattare il proprietario](#)

Contattate direttamente i proprietari

www.iha.it
Nr. annuncio
18425
>> Prenotare <<

Contatti

Lingue parlate    

Nr. annuncio 18425

www.iha.it

