

# Case vacanze Rosehill "Waldorf Apartment"



**Aparthotel** al pianterreno, entrata comune, in un(a) Résidence

Ambito : urbano

Capacità : da 1 a 3 persona(e)

Camera(e) : 1

Rosehill - Nuovo Galles del Sud

Australia

Prenotazione : +61 (2) 88378000 (Australia)

Nr. annuncio 575

[www.iha.it](http://www.iha.it)



### Case vacanze



Aparthotel al pianterreno, entrata comune, in un(a) Résidence

- Ideale per tutte le età, seminario
- Vista : panoramico, dominante, piscina, città, illuminazione notturna
- Ambito : urbano

### Gli extra

- **Piscina :**  
Piscina in comune, rettangolare, riscaldata, accesso tramite scale, doccia esterna (aperta da '01 gennaio' al '31 dicembre')
- **Parcheggio :**  
Parcheggio coperto : posto auto coperto.
- **Agevolazioni :**  
Attrezzo(i) per il fitness
- **Attrezzature bambino :**  
Seggiolone, vasino, box

Privilegi :  
Scuderia



Generale

### Ambiente & localizzazione



Città Golf Equitazione Pesca



Terme Festival Cultura

### Tempo libero

- Attività tempo libero a meno di 20 km / 12 miglia :

Canoa-kayak, golf, tennis, squash, passeggiata a cavallo, mini-golf, karting, circuito automobilistico, basket ball, paintball, pesca, pesca con lenza

- Assistenza :

Scuola di tennis

- Attrazioni e relax :

Bar/pub, discoteca, ristorante, cinema, karaoke, parco dei divertimenti, zoo/parco animale, galleria d'arte, centro storico, museo, teatro, teatro all'aperto, boutique d'artigianato

### Ambiente

- Località :

Piscina riscaldata  
Piscina pubblica  
Campo da tennis pubblico  
Percorso di golf 18 buche  
Base areonautica  
Fiume

- Comodità :

Fermata/stazionamento bus  
Noleggio auto  
Noleggio biancheria/lavanderia  
Traiteur  
Negozi tipici  
Supermercato  
Internet café  
Banca  
Farmacia  
Medico  
Ospedale



camera



facciata



sistemazione interna

### Esterno

- **Sistemazione esterna :**  
Balcone
- **Ambito esterno :**  
Giardino
- **Attrezzature esterne :**  
Bar esterno, barbecue



l'appartamento

### Interno

- **Capacità di ospitalità :**  
da 1 a 3 persona(e) (2 adulti, 1 bambini)
- **Superficie abitabile :**  
40m<sup>2</sup>
- **Disposizione interna :**  
1 camera(e), 1 doccia, 1 WC, soggiorno 28m<sup>2</sup>, cucinotto, angolo pranzo, palestra, laboratorio, lavanderia
- **Posto(i) letto(i) :**  
1 letto(i) king-size(s), 1 divano(i) letto 1 pers., 1 letto (i) bambino, 1 possibilità letto(i) supplementare(i)
- **Confort :**  
Ascensore, TV, videoregistratore, lettore DVD, telefono, fax, cavo/satellite, accesso internet, accesso internet banda larga, wifi, armadio, cassetta di sicurezza, radio sveglia, asciugacapelli, zanzariera per finestre, integralmente climatizzato, riscaldamento centrale, riscaldamento elettrico, tende, tende, allarme antincendio
- **Attrezzatura domestica :**  
Stoviglie/posate, utensili e batteria da cucina, caffettiera elettrica, tostiera, cucina elettrica, forno, forno microonde, friggitrice elettrica, frigorifero, lavastoviglie, lavatrice, asciugatrice, aspirapolvere, ferro da stiro, asse da stiro



camera

### Servizi

- **Biancheria :**  
Lenzuola (1 volte/settimana), Biancheria da toilette (2 volte/settimana), Biancheria da casa (2 volte/settimana), Coperta(e), Cuscino(i)
- **Casa :**  
Servizio di manutenzione (1 volte/settimana), Pulizia alla partenza, Manutenzione giardino/piscina, Custode/portiere, Parcheggio
- **Personale :**  
Personale, Cuoco(chi)/cuoca(che), Biancheria supplemento (+€6\*), Baby sitting
- **Ristorazione :**  
Prima colazione, Mezza pensione supplemento (+€13\*), Pensione completa supplemento (+€19\*)

### Informazioni utili

- **Informazioni utili**  
Bambini benvenuti  
Copertura telefonia mobile  
Acqua : calda/fredda  
Tensione elettrica : 110-120V / 60Hz  
Alimentazione elettrica : conduttura
- **Accoglienza persone diversamente abili**  
Accesso sedia a rotelle  
Dotazioni per i diversamente abili : motoria, visiva, auditiva

Piantina



Nr. annuncio 575

[www.iha.it](http://www.iha.it)





Album fotografico - 1



Generale



facciata



camera



sistemazione interna



camera

Album fotografico - 2



l'appartamento



possibilità letto(i) supplementare(i)



angolo cottura



sistemazione interna



cucinotto



custode/portiere



www.iha.it



www.iha.it

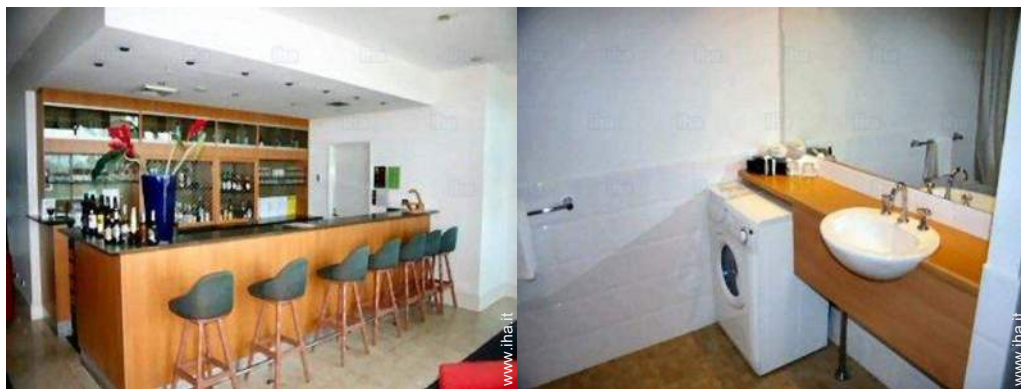


Album fotografico - 3



attrezzo(i) per il fitness

vista d'insieme



bar/pub

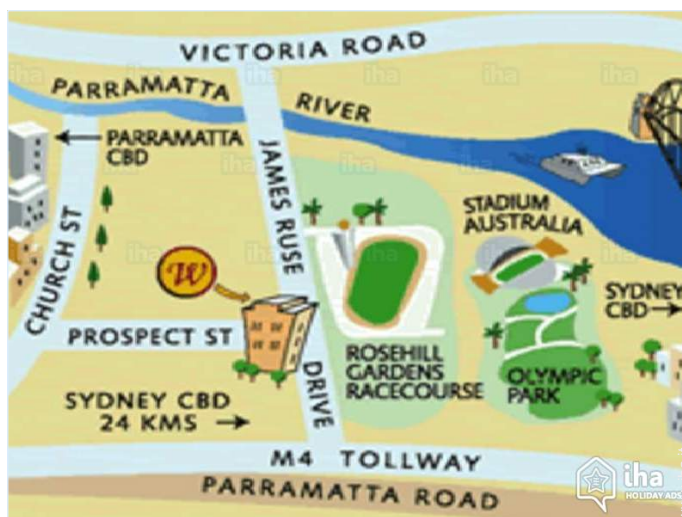
WC



ristorante

camera

Cartina stradale



Localizzazione & Accesso



Coordinate GPS in gradi, minuti, secondi: Latitudine 33° 49'27"S - Longitudine 151°1'16"E (Abitazione)

Indirizzo

→ 110 James Ruse Drive  
2142 Rosehill

● Stazione ferroviaria Rosehill

→ Rosehill, Nuovo Galles del Sud, Australia  
→ Distanza : 300m  
→ Tempo : 5'

● Aeroporto Sydney Kingsford Smith

→ Sydney, Nuovo Galles del Sud, Australia  
→ Distanza : 45km  
→ Tempo : 50'

● Autostrada (uscita) M4

→ Rosehill, Nuovo Galles del Sud, Australia  
→ Distanza : 30m  
→ Tempo : 5'

● Harris Park : (1km)

Contatti

Lingue parlate



Localizzazione



Case vacanze  
Rosehill - Australia  
"Waldorf Apartment"

10  
Prenotare

Calendario delle disponibilità - da : marzo 2019

| Mar  | V | S | D | L | Ma | Me | G | V | S | D  | L  | Ma | Me | G  | V  | S  | D  | L  | Ma | Me | G  | V  | S  | D  | L  | Ma | Me | G  | V  | S  | D  |  |
|------|---|---|---|---|----|----|---|---|---|----|----|----|----|----|----|----|----|----|----|----|----|----|----|----|----|----|----|----|----|----|----|--|
| 2019 | 1 | 2 | 3 | 4 | 5  | 6  | 7 | 8 | 9 | 10 | 11 | 12 | 13 | 14 | 15 | 16 | 17 | 18 | 19 | 20 | 21 | 22 | 23 | 24 | 25 | 26 | 27 | 28 | 29 | 30 | 31 |  |
|      |   |   |   |   |    |    |   |   |   |    |    |    |    |    |    |    |    |    |    |    |    |    |    |    |    |    |    |    |    |    |    |  |

| Apr  | L | Ma | Me | G | V | S | D | L | Ma | Me | G  | V  | S  | D  | L  | Ma | Me | G  | V  | S  | D  | L  | Ma | Me | G  | V  | S  | D  | L  | Ma |
|------|---|----|----|---|---|---|---|---|----|----|----|----|----|----|----|----|----|----|----|----|----|----|----|----|----|----|----|----|----|----|
| 2019 | 1 | 2  | 3  | 4 | 5 | 6 | 7 | 8 | 9  | 10 | 11 | 12 | 13 | 14 | 15 | 16 | 17 | 18 | 19 | 20 | 21 | 22 | 23 | 24 | 25 | 26 | 27 | 28 | 29 | 30 |
|      | - | -  | -  | - | - | - | - | - | -  | -  | -  | -  | -  | -  | -  | -  | -  | -  | -  | -  | -  | -  | -  | -  | -  | -  | -  | -  | -  | -  |

| Mag  | Me | G | V | S | D | L | Ma | Me | G | V  | S  | D  | L  | Ma | Me | G  | V  | S  | D  | L  | Ma | Me | G  | V  | S  | D  | L  | Ma | Me | G  | V  |
|------|----|---|---|---|---|---|----|----|---|----|----|----|----|----|----|----|----|----|----|----|----|----|----|----|----|----|----|----|----|----|----|
| 2019 | 1  | 2 | 3 | 4 | 5 | 6 | 7  | 8  | 9 | 10 | 11 | 12 | 13 | 14 | 15 | 16 | 17 | 18 | 19 | 20 | 21 | 22 | 23 | 24 | 25 | 26 | 27 | 28 | 29 | 30 | 31 |
|      | -  | - | - | - | - | - | -  | -  | - | -  | -  | -  | -  | -  | -  | -  | -  | -  | -  | -  | -  | -  | -  | -  | -  | -  | -  | -  | -  | -  | -  |

| Giu  | S | D | L | Ma | Me | G | V | S | D | L  | Ma | Me | G  | V  | S  | D  | L  | Ma | Me | G  | V  | S  | D  | L  | Ma | Me | G  | V  | S  | D  |   |
|------|---|---|---|----|----|---|---|---|---|----|----|----|----|----|----|----|----|----|----|----|----|----|----|----|----|----|----|----|----|----|---|
| 2019 | 1 | 2 | 3 | 4  | 5  | 6 | 7 | 8 | 9 | 10 | 11 | 12 | 13 | 14 | 15 | 16 | 17 | 18 | 19 | 20 | 21 | 22 | 23 | 24 | 25 | 26 | 27 | 28 | 29 | 30 |   |
|      | - | - | - | -  | -  | - | - | - | - | -  | -  | -  | -  | -  | -  | -  | -  | -  | -  | -  | -  | -  | -  | -  | -  | -  | -  | -  | -  | -  | - |

| Lug  | L | Ma | Me | G | V | S | D | L | Ma | Me | G  | V  | S  | D  | L  | Ma | Me | G  | V  | S  | D  | L  | Ma | Me | G  | V  | S  | D  | L  | Ma | Me |
|------|---|----|----|---|---|---|---|---|----|----|----|----|----|----|----|----|----|----|----|----|----|----|----|----|----|----|----|----|----|----|----|
| 2019 | 1 | 2  | 3  | 4 | 5 | 6 | 7 | 8 | 9  | 10 | 11 | 12 | 13 | 14 | 15 | 16 | 17 | 18 | 19 | 20 | 21 | 22 | 23 | 24 | 25 | 26 | 27 | 28 | 29 | 30 | 31 |
|      | - | -  | -  | - | - | - | - | - | -  | -  | -  | -  | -  | -  | -  | -  | -  | -  | -  | -  | -  | -  | -  | -  | -  | -  | -  | -  | -  | -  | -  |

| Ago  | G | V | S | D | L | Ma | Me | G | V | S  | D  | L  | Ma | Me | G  | V  | S  | D  | L  | Ma | Me | G  | V  | S  | D  | L  | Ma | Me | G  | V  | S  |
|------|---|---|---|---|---|----|----|---|---|----|----|----|----|----|----|----|----|----|----|----|----|----|----|----|----|----|----|----|----|----|----|
| 2019 | 1 | 2 | 3 | 4 | 5 | 6  | 7  | 8 | 9 | 10 | 11 | 12 | 13 | 14 | 15 | 16 | 17 | 18 | 19 | 20 | 21 | 22 | 23 | 24 | 25 | 26 | 27 | 28 | 29 | 30 | 31 |
|      | - | - | - | - | - | -  | -  | - | - | -  | -  | -  | -  | -  | -  | -  | -  | -  | -  | -  | -  | -  | -  | -  | -  | -  | -  | -  | -  | -  | -  |

| Set  | D | L | Ma | Me | G | V | S | D | L | Ma | Me | G  | V  | S  | D  | L  | Ma | Me | G  | V  | S  | D  | L  | Ma | Me | G  | V  | S  | D  | L  |
|------|---|---|----|----|---|---|---|---|---|----|----|----|----|----|----|----|----|----|----|----|----|----|----|----|----|----|----|----|----|----|
| 2019 | 1 | 2 | 3  | 4  | 5 | 6 | 7 | 8 | 9 | 10 | 11 | 12 | 13 | 14 | 15 | 16 | 17 | 18 | 19 | 20 | 21 | 22 | 23 | 24 | 25 | 26 | 27 | 28 | 29 | 30 |
|      | - | - | -  | -  | - | - | - | - | - | -  | -  | -  | -  | -  | -  | -  | -  | -  | -  | -  | -  | -  | -  | -  | -  | -  | -  | -  | -  | -  |

| Ott  | Ma | Me | G | V | S | D | L | Ma | Me | G  | V  | S  | D  | L  | Ma | Me | G  | V  | S  | D  | L  | Ma | Me | G  | V  | S  | D  | L  | Ma | Me | G  |
|------|----|----|---|---|---|---|---|----|----|----|----|----|----|----|----|----|----|----|----|----|----|----|----|----|----|----|----|----|----|----|----|
| 2019 | 1  | 2  | 3 | 4 | 5 | 6 | 7 | 8  | 9  | 10 | 11 | 12 | 13 | 14 | 15 | 16 | 17 | 18 | 19 | 20 | 21 | 22 | 23 | 24 | 25 | 26 | 27 | 28 | 29 | 30 | 31 |
|      | -  | -  | - | - | - | - | - | -  | -  | -  | -  | -  | -  | -  | -  | -  | -  | -  | -  | -  | -  | -  | -  | -  | -  | -  | -  | -  | -  | -  | -  |

| Nov  | V | S | D | L | Ma | Me | G | V | S | D  | L  | Ma | Me | G  | V  | S  | D  | L  | Ma | Me | G  | V  | S  | D  | L  | Ma | Me | G  | V  | S  |
|------|---|---|---|---|----|----|---|---|---|----|----|----|----|----|----|----|----|----|----|----|----|----|----|----|----|----|----|----|----|----|
| 2019 | 1 | 2 | 3 | 4 | 5  | 6  | 7 | 8 | 9 | 10 | 11 | 12 | 13 | 14 | 15 | 16 | 17 | 18 | 19 | 20 | 21 | 22 | 23 | 24 | 25 | 26 | 27 | 28 | 29 | 30 |
|      | - | - | - | - | -  | -  | - | - | - | -  | -  | -  | -  | -  | -  | -  | -  | -  | -  | -  | -  | -  | -  | -  | -  | -  | -  | -  | -  | -  |

| Dic  | D | L | Ma | Me | G | V | S | D | L | Ma | Me | G  | V  | S  | D  | L  | Ma | Me | G  | V  | S  | D  | L  | Ma | Me | G  | V  | S  | D  | L  | Ma |
|------|---|---|----|----|---|---|---|---|---|----|----|----|----|----|----|----|----|----|----|----|----|----|----|----|----|----|----|----|----|----|----|
| 2019 | 1 | 2 | 3  | 4  | 5 | 6 | 7 | 8 | 9 | 10 | 11 | 12 | 13 | 14 | 15 | 16 | 17 | 18 | 19 | 20 | 21 | 22 | 23 | 24 | 25 | 26 | 27 | 28 | 29 | 30 | 31 |
|      | - | - | -  | -  | - | - | - | - | - | -  | -  | -  | -  | -  | -  | -  | -  | -  | -  | -  | -  | -  | -  | -  | -  | -  | -  | -  | -  | -  | -  |

Case vacanze  
Nuovo Galles del Sud - Rosehill  
"Waldorf Apartment"

11  
[Prenotare](#)

Calendario delle disponibilità - da : dicembre 2019

| Gen  | Me | G | V | S | D | L | Ma | Me | G | V  | S  | D  | L  | Ma | Me | G  | V  | S  | D  | L  | Ma | Me | G  | V  |    |    |    |    |    |    |    |
|------|----|---|---|---|---|---|----|----|---|----|----|----|----|----|----|----|----|----|----|----|----|----|----|----|----|----|----|----|----|----|----|
| 2020 | 1  | 2 | 3 | 4 | 5 | 6 | 7  | 8  | 9 | 10 | 11 | 12 | 13 | 14 | 15 | 16 | 17 | 18 | 19 | 20 | 21 | 22 | 23 | 24 | 25 | 26 | 27 | 28 | 29 | 30 | 31 |
| -    | -  | - | - | - | - | - | -  | -  | - | -  | -  | -  | -  | -  | -  | -  | -  | -  | -  | -  | -  | -  | -  | -  | -  | -  | -  | -  | -  | -  |    |

| Feb  | S | D | L | Ma | Me | G | V | S | D | L  | Ma | Me | G  | V  | S  | D  | L  | Ma | Me | G  | V  | S  |    |    |    |    |    |    |    |
|------|---|---|---|----|----|---|---|---|---|----|----|----|----|----|----|----|----|----|----|----|----|----|----|----|----|----|----|----|----|
| 2020 | 1 | 2 | 3 | 4  | 5  | 6 | 7 | 8 | 9 | 10 | 11 | 12 | 13 | 14 | 15 | 16 | 17 | 18 | 19 | 20 | 21 | 22 | 23 | 24 | 25 | 26 | 27 | 28 | 29 |
| -    | - | - | - | -  | -  | - | - | - | - | -  | -  | -  | -  | -  | -  | -  | -  | -  | -  | -  | -  | -  | -  | -  | -  | -  | -  | -  | -  |

[Mese : Seguinte >>](#)

Tariffe di affitto - Aparthotel - da 1 a 3 Persona(e)

| Tariffe                                                                                           | Nocte | Week-end | Settimana | 2 settimane | Mese   |
|---------------------------------------------------------------------------------------------------|-------|----------|-----------|-------------|--------|
|  Bassa stagione  | €89*  | €92*     | €578*     | €1143*      | €1905* |
|  Media stagione | €95*  | €98*     | €622*     | €1143*      | €2159* |
|  Alta stagione | €121* | €127*    | €667*     | €1270*      | €2286* |

[Prenotare](#)

Condizioni di prenotazione

• Prenotazione

→ Pagamento al momento della prenotazione :  
40% dell'importo dell'affitto  
→ Pagamento del saldo :  
1 giorno prima del soggiorno

• Affitti

→ Spese comprese  
→ Tassa di soggiorno inclusa  
→ Spesa per le pulizie alla partenza inclusa

[▶ Prenotare](#)

[▶ Contattare il proprietario](#)

Modalità di pagamento ammesse

• Visa/Delta/Electron • Vaglia postale internazionale • Switch/Maestro • MasterCard/EuroCard • Solo • Cirrus • American Express • JCB • Diners Club • Travellers Cheques • Contanti

Contattate direttamente i proprietari

[www.iha.it](http://www.iha.it)  
Nr. annuncio  
575  
[>> Prenotare <<](#)

Contatti

Lingue parlate 

\* Tassa di conversione a titolo identificativo : €100 = \$116.85 = £89

Nr. annuncio 575

[www.iha.it](http://www.iha.it)

