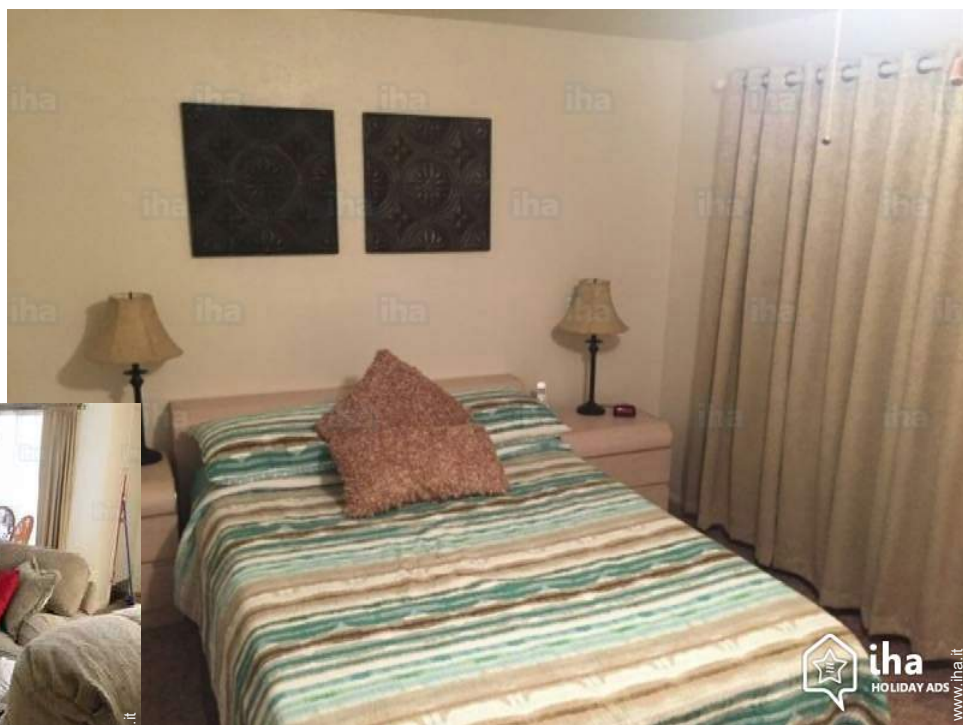


# Case vacanze Saint Petersburg "Bermuda Bay"

Vi piacerà la nostra posizione con la spiaggia privata di baia. Pesca, campo da tennis, 2 piscine e una vasca idromassaggio. Rilassarsi in condominio è molto rilassante dopo una giornata fantastica. Ogni giorno è un altro giorno di meraviglioso!



**Appartamento** al pianterreno in un(a)  
Immobile da 1 piano

Ambito : marino, sereno

Capacità : da 1 a 4 persona(e)  
Camera(e) : 2

Saint Petersburg - Florida

Stati Uniti d'America

Prenotazione : +1 (801) 6612477 (Stati Uniti d'America)

Nr. annuncio 76026

www.iha.it



## Case vacanze



Appartamento al pianterreno in un(a) Immobile da 1 piano

- Ideale per tutte le età, pensionato(i)
- Vista : panoramico, mare/oceano, piscina, tramonto fantastico
- Ambito : marino, sereno

" Potrete godere la nostra tranquilla tropicale comunità gated sicuro su Boca Ciega Bay con una spiaggia privata di baia. Vicino alle spiagge più belle del Golfo del Messico. Vicino a negozi, ristoranti, autobus, ecc. Ottimo per chi lo spostamento, spostamento, militare, vicino agli ospedali per chi viaggia in famiglia, infermieri, lunga vacanza vacanze, ecc. Si prega di leggere tutto il modo attraverso per breve termine rentals.2 piscine riscaldate, idromassaggio, squash/lighted campi da tennis, putting green, area giochi, shuffle board, clubhouse. Immacolato, spazioso arredato al piano terra (senza scale!), tranquillo appartamento w / 2 BR (letto queen size in uno, 2 letti singoli in altra, 2 bagni completi. Soggiorno/sala da pranzo, 2 lettini per bambini disponibili a un costo aggiuntivo se si dispone di più persone quindi 4, versione w cucina lavastoviglie, forno a microonde, macchina per il caffè, lavatrice/asciugatrice nell'unità. Lenzuola e piatti forniti. Ventilatori a soffitto, calore, a/c, gratuito illimitato lunga distanza negli Stati Uniti o in Canada, 3TV (2 sono a schermo piatto collegato al cavo) VCR/DVD/digitale cavo oltre 200 canali, ad alte velocità Wi-Fi Internet, proiettato nel patio con barbecue. "

## Gli extra

- **Piscina :**  
Piscina in comune, riscaldata, sistema di illuminazione, doccia esterna
- **Tennis :**  
Campo da tennis in comune
- **Parcheggio :**  
Parcheggio non coperto : sul terreno.
- **Agevolazioni :**

Jacuzzi

Privilegi :  
Spiaggia privata, green

## Ambiente & localizzazione



Mare



Golf



Pesca

" Quasi alla vostra porta, letteralmente a 20 passi o giù di lì! Clam Bayou Nature Reserve Park. Fare lunghe passeggiate, pavimentate in una riserva naturale! Corsi d'acqua con i lamantini (nella foto), delfini, uccelli, pesci e altri animali selvatici. Molto panoramico. Anche Gulfport per ulteriori lamantini e delfini. ---Siamo situati in una zona centrale con così tanto da fare! Nuoto, abbronzatura, sgusciatura, pallavolo, pesca, campi da tennis, campo da pallone racchetta, parco giochi per bambini, aree pic-nic, shuffle board, putting green, camminare, fare jogging, guardare il tramonto, dolphin watching, bird-watching, gite in barca, snorkeling, pesca, sci nautico, jet ski, circolo. Vicino golf, spiagge, mountain bike, parapendio vela, shopping, visite turistiche, cibo, fast food, Chiesa, animazione, arti. --- Check-out Fort DeSoto State Park e spiaggia. Una delle 10 dieci spiagge d'America! E naturalmente Disney World Epcot Center, Universal, MGM e Sea World-90 minuti, Negozi Outlet Shopping Busch Gardens Lowry Park Zoo - 20 minuti. Spettatore sport sono abbondante, cane razze Tampa Bay Buccaneers, Tampa Bay Lightning e Tampa bay Devil Rays sono anche pochi minuti di distanza. Sentiero di Pinellas nelle vicinanze, ospita 47 miglia di pavimentazione per camminare, correre, bici, fare jogging o pattinare. Golf minuti insieme a concerti, opere teatrali, musei. L'elenco può andare avanti. Vicino a tutto. San Pietroburgo è il fulcro! È il nome! "

## Tempo libero

- **Attività tempo libero a meno di 20 km / 12 miglia :**

Luogo per bagnarsi, immersione, banana boat, sci nautico, jet ski, surf, windsurf, vela, kite surf, canoa-kayak, golf, tennis, aquilone, paracadute ascensionale, escursione in barca, mini-golf, skate board (rampa), baseball, basket ball, pallavolo, pesca, pesca in alto mare, pesca con lenza

## Ambiente

- **Località :**  
Piscina riscaldata  
Mare/oceano  
Spiaggia  
Percorso di golf 18 buche  
Marina





### Esterno

- Sistemazione esterna :  
Veranda zanzariera - lanai
- Ambito esterno :  
Terreno chiuso
- Attrezzature esterne :  
Tavolo da giardino



### Interno

- Capacità di ospitalità :  
da 1 a 4 persona(e)
- Superficie abitabile :  
100m<sup>2</sup>
- Disposizione interna :  
2 camera(e), 2 bagno(i), 2 doccia, 2 WC, soggiorno, cucina indipendente, angolo pranzo, angolo bar, cabina armadio, lavanderia, cantina, patio
- Posto(i) letto(i) :  
1 letto(i) king-size(s), 2 letti gemelli singoli
- Confort :  
TV, sistema hi-fi, videoregistratore, lettore DVD, gioco di società, collezione di libri, collezione di film, telefono, cavo/satellite, accesso internet, accesso internet banda larga, wifi, armadio, armadietto, guardaroba, radio sveglia, asciugacapelli, zanzariera per finestre, integralmente climatizzato, ventilatore a pale da soffitto, riscaldamento centrale, tende, tende, interfono, digicode, cancello telecomandato, cancello con codice alfanumerico
- Attrezzatura domestica :  
Stoviglie/posate, utensili e batteria da cucina, caffettiera elettrica, tostiera, cucina elettrica, forno, forno microonde, frigorifero, lavastoviglie, lavatrice, asciugatrice, aspirapolvere, ferro da stiro, asse da stiro

### Servizi

### Informazioni utili

- Informazioni utili  
Bambini benvenuti  
Animali non ammessi  
Affitto non fumatori, copertura telefonia mobile  
Acqua : calda/fredda  
Tensione elettrica : 110-120V / 60Hz  
Alimentazione elettrica : conduttura





Album fotografico - 1

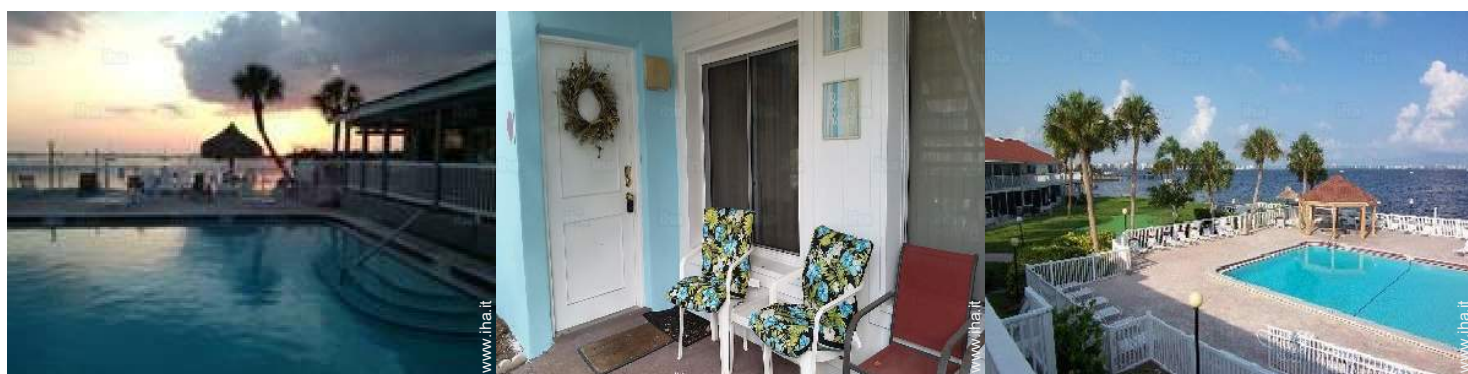


Album fotografico - 2

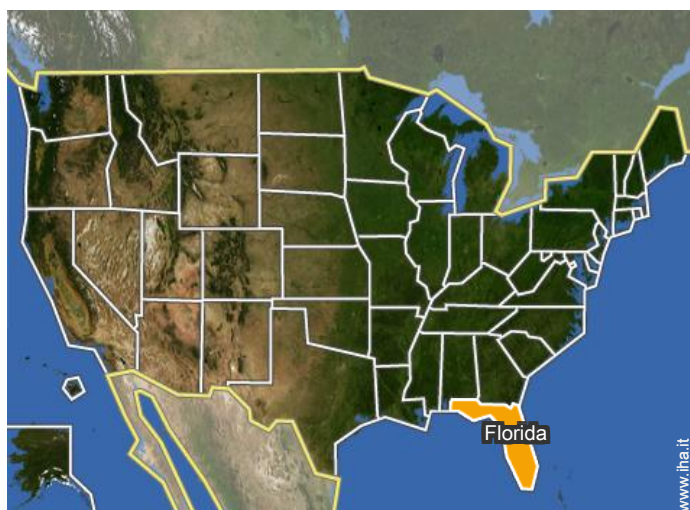




Album fotografico - 3



## Localizzazione



## Localizzazione & Accesso

" Terrazza sud, St Petersburg, FL 33711---ci troverete convenientemente situato dall'aeroporto di Tampa e St Pete. 3 altri aeroporti entro 2 ore. "



Coordinate GPS in gradi, minuti, secondi: Latitudine 27°44'9"N - Longitudine 82°41'24"O (Abitazione)

### Indirizzo


→ 4190 35th Terrace South  
33701 Saint Petersburg

### ● Stazionamento bus Saint Petersburg

→ Saint Petersburg, Florida, Stati Uniti d'America  
→ Distanza : 10km

- Treasure Island : (10km)
- Madeira Beach : (20km)
- Clearwater : (40km)

## Contatti

Lingue parlate 

# Case vacanze Florida - Stati Uniti d'America "Bermuda Bay"

## Calendario delle disponibilità - da : settembre 2020

Set	Ma	Me	G	V	S	D	L	Ma	Me	G	V	S	D	L	Ma	Me	G	V	S	D	L	Ma	Me							
2020	1	2	3	4	5	6	7	8	9	10	11	12	13	14	15	16	17	18	19	20	21	22	23	24	25	26	27	28	29	30

Ott	G	V	S	D	L	Ma	Me	G	V	S	D	L	Ma	Me	G	V	S	D	L	Ma	Me	G	V	S	D	L	Ma	Me	G	V	S
2020	1	2	3	4	5	6	7	8	9	10	11	12	13	14	15	16	17	18	19	20	21	22	23	24	25	26	27	28	29	30	31
	-	-	-	-	-	-	-	-	-	-	-	-	-	-	-	-	-	-	-	-	-	-	-	-	-	-	-	-	-	-	

Nov	D	L	Ma	Me	G	V	S	D	L	Ma	Me	G	V	S	D	L	Ma	Me	G	V	S	D	L							
2020	1	2	3	4	5	6	7	8	9	10	11	12	13	14	15	16	17	18	19	20	21	22	23	24	25	26	27	28	29	30
	-	-	-	-	-	-	-	-	-	-	-	-	-	-	-	-	-	-	-	-	-	-	-	-	-	-	-	-	-	

Dic	Ma	Me	G	V	S	D	L	Ma	Me	G	V	S	D	L	Ma	Me	G	V	S	D	L	Ma	Me	G	V	S	D	L	Ma	Me	G
2020	1	2	3	4	5	6	7	8	9	10	11	12	13	14	15	16	17	18	19	20	21	22	23	24	25	26	27	28	29	30	31
	-	-	-	-	-	-	-	-	-	-	-	-	-	-	-	-	-	-	-	-	-	-	-	-	-	-	-	-	-	-	

Gen	V	S	D	L	Ma	Me	G	V	S	D	L	Ma	Me	G	V	S	D	L	Ma	Me	G	V	S	D							
2021	1	2	3	4	5	6	7	8	9	10	11	12	13	14	15	16	17	18	19	20	21	22	23	24	25	26	27	28	29	30	31
	-	-	-	-	-	-	-	-	-	-	-	-	-	-	-	-	-	-	-	-	-	-	-	-	-	-	-	-	-		

Feb	L	Ma	Me	G	V	S	D	L	Ma	Me	G	V	S	D	L	Ma	Me	G	V	S	D							
2021	1	2	3	4	5	6	7	8	9	10	11	12	13	14	15	16	17	18	19	20	21	22	23	24	25	26	27	28
	-	-	-	-	-	-	-	-	-	-	-	-	-	-	-	-	-	-	-	-	-	-	-	-	-	-	-	

Mar	L	Ma	Me	G	V	S	D	L	Ma	Me	G	V	S	D	L	Ma	Me	G	V	S	D	L	Ma	Me							
2021	1	2	3	4	5	6	7	8	9	10	11	12	13	14	15	16	17	18	19	20	21	22	23	24	25	26	27	28	29	30	31
	-	-	-	-	-	-	-	-	-	-	-	-	-	-	-	-	-	-	-	-	-	-	-	-	-	-	-	-	-		

Apr	G	V	S	D	L	Ma	Me	G	V	S	D	L	Ma	Me	G	V	S	D	L	Ma	Me	G	V							
2021	1	2	3	4	5	6	7	8	9	10	11	12	13	14	15	16	17	18	19	20	21	22	23	24	25	26	27	28	29	30
	-	-	-	-	-	-	-	-	-	-	-	-	-	-	-	-	-	-	-	-	-	-	-	-	-	-	-	-		

Mag	S	D	L	Ma	Me	G	V	S	D	L	Ma	Me	G	V	S	D	L	Ma	Me	G	V	S	D	L							
2021	1	2	3	4	5	6	7	8	9	10	11	12	13	14	15	16	17	18	19	20	21	22	23	24	25	26	27	28	29	30	31
	-	-	-	-	-	-	-	-	-	-	-	-	-	-	-	-	-	-	-	-	-	-	-	-	-	-	-	-	-		

Giu	Ma	Me	G	V	S	D	L	Ma	Me	G	V	S	D	L	Ma	Me	G	V	S	D	L	Ma	Me							
2021	1	2	3	4	5	6	7	8	9	10	11	12	13	14	15	16	17	18	19	20	21	22	23	24	25	26	27	28	29	30
	-	-	-	-	-	-	-	-	-	-	-	-	-	-	-	-	-	-	-	-	-	-	-	-	-	-	-	-		

Prenotato



Case vacanze  
Saint Petersburg - Stati Uniti d'America  
"Bermuda Bay"

9  
[Prenotare](#)

Calendario delle disponibilità - da : giugno 2021

Lug	G	V	S	D	L	Ma	Me	G	V	S	D	L	Ma	Me	G	V	S	D	L	Ma	Me	G	V	S							
2021	1	2	3	4	5	6	7	8	9	10	11	12	13	14	15	16	17	18	19	20	21	22	23	24	25	26	27	28	29	30	31
	-	-	-	-	-	-	-	-	-	-	-	-	-	-	-	-	-	-	-	-	-	-	-	-	-	-	-	-	-	-	

Ago	D	L	Ma	Me	G	V	S	D	L	Ma	Me	G	V	S	D	L	Ma	Me	G	V	S	D	L	Ma							
2021	1	2	3	4	5	6	7	8	9	10	11	12	13	14	15	16	17	18	19	20	21	22	23	24	25	26	27	28	29	30	31
	-	-	-	-	-	-	-	-	-	-	-	-	-	-	-	-	-	-	-	-	-	-	-	-	-	-	-	-	-	-	

Prenotato

[Mese : Seguinte >>](#)

Tariffe di affitto - Appartamento - da 1 a 4 Persona(e)

Tariffe	Nocte	Week-end	Settimana	2 settimane	Mese
<input type="checkbox"/> Bassa stagione	-	-	-	-	€1636*
<input type="checkbox"/> Alta stagione	-	-	-	-	€2909*

[Prenotare](#)

Condizioni di prenotazione

• Prenotazione

- Pagamento al momento della prenotazione :  
50% dell'importo dell'affitto
- Pagamento del saldo :  
2 mesi prima del soggiorno
- Cauzione richiesta : €273\*

• Affitti

- Spese comprese
- Tassa di soggiorno in aggiunta
- Spesa per le pulizie alla partenza non inclusa : €136\*

Modalità di pagamento ammesse

- Visa/Delta/Electron • MasterCard/  
EuroCard • American Express • Discover
- PayPal • Contanti

[▶ Prenotare](#)

[▶ Contattare il proprietario](#)

Contattate direttamente i proprietari

[www.iha.it](http://www.iha.it)  
Nr. annuncio  
76026  
[>> Prenotare <<](#)

Contatti

Lingue parlate 

\* Tassa di conversione a titolo identificativo : €100 = \$110 = £91

Nr. annuncio 76026

[www.iha.it](http://www.iha.it)



[>> CASE VACANZE](#)

DA PRIVATO A PRIVATO