

# Case vacanze Sainte Lucie de Porto Vecchio "Bambou"

BAMBÙ accesso diretto spiaggia e mare, alla fine del giardino!



Villa, divisorio(i), al piano terra, entrata individuale, in un(a) Proprietà privata

Ambito : calma, fronte mare

Capacità : da 1 a 5 persona(e)

Camera(e) : 2

Sainte Lucie de Porto Vecchio - Corsica del Sud (2A) - Corsica  
Francia

Prenotazione : +33 (0) 495714248 (Francia)

Nr. annuncio 882

www.ihait.it



## Case vacanze



Villa, divisorio(i), al piano terra, entrata individuale, in un(a) Proprietà privata

- **Ideale per tutte le età, famiglia**
- **Vista** : accessibile, nessuna costruzione davanti/di fronte, mare/oceano, campagna, giardino/parco, tramonto fantastico
- **Ambito** : calma, fronte mare
- **Esposizione** : Sud-ovest

" alloggio a 35 m dal mare e dalla spiaggia di facile accesso, terreno pianeggiante. Il giardino è chiuso ai bambini e animali domestici. Ci: 2 camere per 5 persone, con 2 letti in 2 posti e 1 letto a 1 posto, vedi foto! soggiorno con TV / TNT; cucina ben attrezzata: lino lava, lavastoviglie, micro-soldi, macchina per il caffè elettronica - vuoto! bagno con doccia, lavandino, wc, 1 doccia esterna, barbecue, duro, legno per le mattonelle di tetto e del terrazzo di sool, wifi gratuito, vista mare. Accesso alla piscina della residenza a 150 m. "

## Gli extra

- **Piscina** :  
Piscina in comune, a sfioro, sicurezza bambino, doccia esterna
- **Parcheggio** :  
Parcheggio non coperto : 4 sul terreno.
- **Attrezzature bambino** :  
Seggiolone, bagnetto bambino, vasino, passeggino

**Privilegi :**  
Accesso diretto alla spiaggia

## Ambiente & localizzazione



Mare



Equitazione



Pesca

" tutti gli sport acquatici: immersioni, windsurf, surf, canoa, sci nautico! Fiume 10 minuti con corde di attività, montagne al villaggio di 3/4 d'ora dell'Ospedale con la diga, gli aghi di Bavella alle 01:15. Villaggio di Zonza 1 h con molti ristoranti. "

### Tempo libero

- **Attività tempo libero a meno di 20 km / 12 miglia** :

Luogo per bagnarsi, Pedalò, immersione, immersione subacqua, immersione con scafandro, banana boat, sci nautico, jet ski, surf, windsurf, vela, kite surf, tennis, scuola di equitazione, pony club, paracadute ascensionale, Volo ultraleggero, escursione in barca, passeggiata a cavallo, pesca, pesca in alto mare, pesca con lenza, pesca subacquea

- **Assistenza** :

Scuola di vela, scuola di immersione, scuola di tennis

- **Attrazioni e relax** :

Ristorante, cinema all'aperto, centro storico, antichità & anticaglie, cantina e degustazione di vino, Bio farm

### Ambiente

- **Località** :

Spiaggia <50m  
Spiaggia con ciotoli 200m  
Spiaggia rocciosa 500m  
Percorso di golf 9 buche 20km  
Percorso di golf 18 buche 40km  
Punto di surf 100m  
Cascata 50km  
Fiume 2km  
Massiccio montuoso 25km  
Marina 4km  
Via ferrata >50km

- **Comodità** :

Villaggio centro 4km  
Fermata/stazionamento bus 4km  
Noleggio biciclette/mountain bike 4km  
Noleggio barche 200m  
Noleggio attrezzatura di sci 2km  
Noleggio biancheria/lavanderia <50m  
Panetteria <50m  
Negozi tipici 4km  
Supermercato 4km  
Negozi di alta classe e di lusso 15km  
Salone di coiffure 4km  
Ufficio postale 4km  
Banca 15km  
Distributore automatico di biglietti 4km  
Farmacia 4km  
Medico 4km  
Infermiera 4km  
Ospedale 15km



cucina



doccia



soggiorno

### Interno

- **Capacità di ospitalità :**  
da 1 a 5 persona(e) (2 adulti, 3 bambini)
- **Superficie abitabile :**  
60m<sup>2</sup>
- **Disposizione interna :**  
2 camera(e), 1 doccia, 1 WC, soggiorno, salone, cucina in stile americano
- **Posto(i) letto(i) :**  
2 letto(i) matrimoniale(i), 1 letti a castello, 1 letto (i) bambino
- **Confort :**  
TV, lettore DVD, collezione di libri, presa per antenna tv, accesso internet, accesso internet banda larga, wifi, armadio, guardaroba, asciugacapelli, parzialmente climatizzato, riscaldamento elettrico, vetrata, tende, doppio vetro
- **Attrezzatura domestica :**  
Stoviglie/posate, utensili e batteria da cucina, caffettiera, caffettiera elettrica, bollitore elettrico, tostiera, spremiagrumi, crêpière, piastra di cottura elettrica, forno, forno microonde, cappa aspirante, frigorifero, congelatore, lavastoviglie, lavatrice, aspirapolvere, ferro da stiro, asse da stiro

### Esterno

- **Superficie del terreno :**  
600m<sup>2</sup>
- **Sistemazione esterna :**  
Terrazzo coperto
- **Ambito esterno :**  
Cortile privato, terreno chiuso, giardino, prato inglese
- **Attrezzature esterne :**  
Salotto estivo, barbecue, tavolo da giardino, sedia(e) da giardino, ombrellone, salotto da giardino, 4 sedia sdraio, doccia esterna



camera principale

### Servizi

- **Biancheria :**  
Lenzuola (1 volte/settimana), Biancheria da toilette supplemento, Biancheria da casa supplemento, Coperta(e), Cuscino(i)
- **Casa :**  
Servizio di manutenzione supplemento, Pulizia alla partenza supplemento, Parcheggio
- **Personale :**  
Personale supplemento

### Informazioni utili

- **Informazioni utili**  
Bambini benvenuti  
Animali ammessi  
Copertura telefonia mobile, trasporto personale consigliabile  
Acqua : calda/fredda  
Tensione elettrica : 110-120V / 60Hz



soggiorno

Album fotografico - 1



doccia



cucina



soggiorno



soggiorno

Album fotografico - 2



camera principale



camera dei bambini



soggiorno



spiaggia



Mare

### Localizzazione



### Localizzazione & Accesso

" a 4 km dal villaggio di Ste Lucie de Porto-vecchio, 15 km da Porto - vecchio - 45 minuti dall'aeroporto di Figari: un'ora dalla bcum porta di Portovecchio. 02:00 a Bastia e Propriano. "



Coordinate GPS in gradi, minuti, secondi: Latitudine 41°41'31"N - Longitudine 9° 22'58"E (Abitazione)

#### Indirizzo

→ Vardiola  
20144 Sainte Lucie de Porto Vecchio

#### ● Aeroporto Figari Sud Corse

→ Figari, Corsica del Sud, Corsica, Francia  
→ Distanza : 40km  
→ Tempo : 45'

#### ● Porto marittimo Porto Vecchio

→ Porto Vecchio, Corsica del Sud, Corsica, Francia  
→ Distanza : 18km  
→ Tempo : 20'

#### ● Stazionamento bus Sainte Lucie de Porto Vecchio

→ Sainte Lucie de Porto Vecchio, Corsica

del Sud, Corsica, Francia

→ Distanza : 4km

→ Tempo : 5'

● Porto Vecchio : (20km)

### Contatti

Lingue parlate 

# Case vacanze Sainte Lucie de Porto Vecchio - Francia "Bambou"

## Calendario delle disponibilità - da : maggio 2019

Mag	Me	G	V	S	D	L	Ma	Me	G	V	S	D	L	Ma	Me	G	V	S	D	L	Ma	Me	G	V	S	D	L	Ma	Me	G	V
2019	1	2	3	4	5	6	7	8	9	10	11	12	13	14	15	16	17	18	19	20	21	22	23	24	25	26	27	28	29	30	31
																					-	-	-	-	-	-	-	-	-	-	-

Giu	S	D	L	Ma	Me	G	V	S	D	L	Ma	Me	G	V	S	D	L	Ma	Me	G	V	S	D							
2019	1	2	3	4	5	6	7	8	9	10	11	12	13	14	15	16	17	18	19	20	21	22	23	24	25	26	27	28	29	30
	-	-	-	-	-	-	-	-	-	-	-	-	-	-	-	-	-	-	-	-	-	-	-	-	-	-	-	-	-	-

Lug	L	Ma	Me	G	V	S	D	L	Ma	Me	G	V	S	D	L	Ma	Me	G	V	S	D	L	Ma	Me	G	V	S	D	L	Ma	Me
2019	1	2	3	4	5	6	7	8	9	10	11	12	13	14	15	16	17	18	19	20	21	22	23	24	25	26	27	28	29	30	31
	-	-	-	-	-	-	-	-	-	-	-	-	-	-	-	-	-	-	-	-	-	-	-	-	-	-	-	-	-	-	-

Ago	G	V	S	D	L	Ma	Me	G	V	S	D	L	Ma	Me	G	V	S	D	L	Ma	Me	G	V	S							
2019	1	2	3	4	5	6	7	8	9	10	11	12	13	14	15	16	17	18	19	20	21	22	23	24	25	26	27	28	29	30	31
	-	-	-	-	-	-	-	-	-	-	-	-	-	-	-	-	-	-	-	-	-	-	-	-	-	-	-	-	-	-	-

Set	D	L	Ma	Me	G	V	S	D	L	Ma	Me	G	V	S	D	L	Ma	Me	G	V	S	D	L							
2019	1	2	3	4	5	6	7	8	9	10	11	12	13	14	15	16	17	18	19	20	21	22	23	24	25	26	27	28	29	30
	-	-	-	-	-	-	-	-	-	-	-	-	-	-	-	-	-	-	-	-	-	-	-	-	-	-	-	-	-	-

Ott	Ma	Me	G	V	S	D	L	Ma	Me	G	V	S	D	L	Ma	Me	G	V	S	D	L	Ma	Me	G							
2019	1	2	3	4	5	6	7	8	9	10	11	12	13	14	15	16	17	18	19	20	21	22	23	24	25	26	27	28	29	30	31
	-	-	-	-	-	-	-	-	-	-	-	-	-	-	-	-	-	-	-	-	-	-	-	-	-	-	-	-	-	-	

Nov	V	S	D	L	Ma	Me	G	V	S	D	L	Ma	Me	G	V	S	D	L	Ma	Me	G	V	S							
2019	1	2	3	4	5	6	7	8	9	10	11	12	13	14	15	16	17	18	19	20	21	22	23	24	25	26	27	28	29	30
	-	-	-	-	-	-	-	-	-	-	-	-	-	-	-	-	-	-	-	-	-	-	-	-	-	-	-	-	-	-

Dic	D	L	Ma	Me	G	V	S	D	L	Ma	Me	G	V	S	D	L	Ma	Me	G	V	S	D	L	Ma							
2019	1	2	3	4	5	6	7	8	9	10	11	12	13	14	15	16	17	18	19	20	21	22	23	24	25	26	27	28	29	30	31
	-	-	-	-	-	-	-	-	-	-	-	-	-	-	-	-	-	-	-	-	-	-	-	-	-	-	-	-	-	-	

Gen	Me	G	V	S	D	L	Ma	Me	G	V	S	D	L	Ma	Me	G	V	S	D	L	Ma	Me	G	V							
2020	1	2	3	4	5	6	7	8	9	10	11	12	13	14	15	16	17	18	19	20	21	22	23	24	25	26	27	28	29	30	31
	-	-	-	-	-	-	-	-	-	-	-	-	-	-	-	-	-	-	-	-	-	-	-	-	-	-	-	-	-	-	

Feb	S	D	L	Ma	Me	G	V	S	D	L	Ma	Me	G	V	S	D	L	Ma	Me	G	V	S							
2020	1	2	3	4	5	6	7	8	9	10	11	12	13	14	15	16	17	18	19	20	21	22	23	24	25	26	27	28	29
	-	-	-	-	-	-	-	-	-	-	-	-	-	-	-	-	-	-	-	-	-	-	-	-	-	-	-	-	-

Prenotato

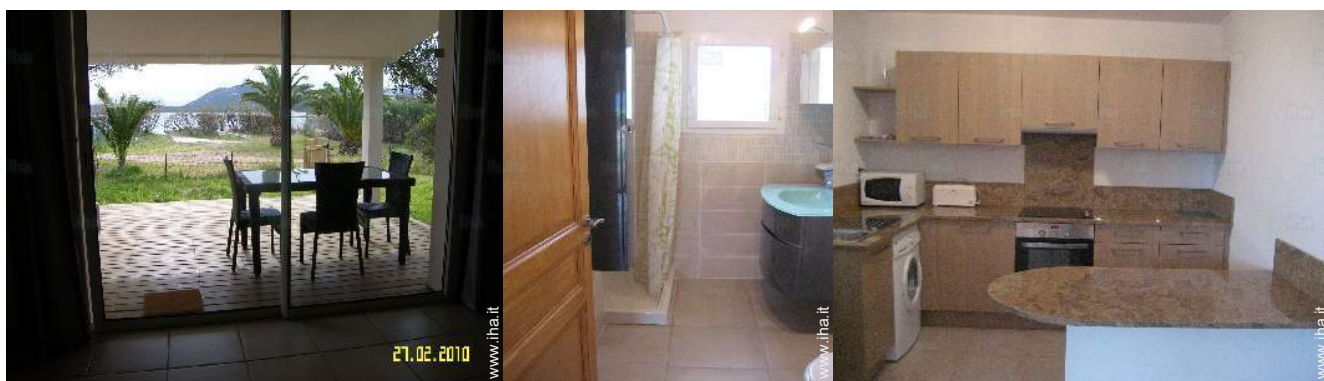
Calendario delle disponibilità - da : febbraio 2020

Mar	D	L	Ma	Me	G	V	S	D	L	Ma	Me	G	V	S	D	L	Ma	Me	G	V	S	D	L	Ma							
2020	1	2	3	4	5	6	7	8	9	10	11	12	13	14	15	16	17	18	19	20	21	22	23	24	25	26	27	28	29	30	31
-	-	-	-	-	-	-	-	-	-	-	-	-	-	-	-	-	-	-	-	-	-	-	-	-	-	-	-	-	-	-	

Apr	Me	G	V	S	D	L	Ma	Me	G	V	S	D	L	Ma	Me	G	V	S	D	L	Ma	Me	G							
2020	1	2	3	4	5	6	7	8	9	10	11	12	13	14	15	16	17	18	19	20	21	22	23	24	25	26	27	28	29	30
-	-	-	-	-	-	-	-	-	-	-	-	-	-	-	-	-	-	-	-	-	-	-	-	-	-	-	-	-	-	-

Prenotato

[Mese : Segueute >>](#)



doccia

cucina

Condizioni di prenotazione

• Prenotazione

- Pagamento al momento della prenotazione
- Pagamento del saldo : alla consegna delle chiavi
- Cauzione richiesta

• Affitti

- Spese comprese
- Tassa di soggiorno in aggiunta
- Spesa per le pulizie alla partenza non inclusa : €45
- Supplemento previsto per : - bambino

Modalità di pagamento ammesse

- Vaglia postale internazionale
- Bonifico bancario
- Assegno bancario
- Assegno circolare
- Contanti
- Voucher

[▶ Prenotare](#)

[▶ Contattare il proprietario](#)

Contattate direttamente i proprietari

[www.iha.it](http://www.iha.it)  
Nr. annuncio  
882  
[>> Prenotare <<](#)

Contatti

Lingue parlate