

Case vacanze Salerno "Liliana"

Posizione fantastica per andare in spiaggia, per visitare la città di salerno e per visitare la zona circostante: Napoli. SORRENTO, AMALFI, POSITANO, POMPEI, ERCOLANO, VESUVIO, PAESTUM.



Casa, individuale, da 1 piano, entrata individuale, in un(a) Strada privata

Ambito : marino, urbano

Capacità : da 1 a 5 persona(e)

Camera(e) : 1

Stanza(e) : 2

Salerno - Provincia di Salerno (SA) - Campania

Italia

Nr. annuncio 161

www.iha.it



>> CASE VACANZE

DA PRIVATO A PRIVATO

Case vacanze



Casa, individuale, da 1 piano, entrata individuale, in un(a) Strada privata

- Ideale per tutte le età, famiglia
- Vista : cortile, città
- Ambito : marino, urbano

" La casa è a Salerno, solo 400 m. dalla spiaggia. FANTASTICO! Dal 4 novembre 2013 c'è una metropolitana a Salerno, e la fermata della metropolitana è a solo 1 minuti da casa mia! Quindi in soli 4 minuti è possibile raggiungere il centro città, il porto turistico, dalla stazione ferroviaria. Se si desidera si può andare a piedi e la casa è a soli 10-15 min a piedi dalla stazione ferroviaria, il porto turistico e il centro città. Questa casa si trova in un vecchio cortile risalente 1800. Ci sono 5 posti letto, ci sono 2 camere (una camera da letto e un soggiorno con 3 letti) ogni camera ha un bagno (2 bagni in totale, con una doccia) e una cucina ben attrezzata. Lavatrice, aria condizionata in ogni camera, internet, TV Sat, forno a microonde, biancheria da letto e asciugamani (un set di 3 asciugamani per ogni persona) fornito ogni settimana. C'è un parcheggio gratuito all'esterno della casa che è solo 10 minuti a piedi dalla stazione ferroviaria, il porto turistico e il centro città. Tutte le strutture nelle vicinanze, c'è anche un bel mercato all'aperto nella zona ed è solo 5 minuti a piedi dalla spiaggia di sabbia (non ci sono spiagge libere di sabbiose e spiagge pagatore con piscina). Inoltre c'è un'area giochi per i bambini solo con vista sull'oceano. "

Gli extra

- **Parcheggio :**
Parcheggio non coperto : sul terreno.

Ambiente & localizzazione



Città



Pesca



Cultura

" Da Salerno in meno di 30 min sono a Pompei, Ercolano, sito archeologico greco di Paestum, In 35 min a Napoli in treno e in soli 5 minuti in autobus o in auto si raggiunge il primo paese della Costiera Amalfitana, il borgo di Vietri sul mare, molto conosciuto per le sue opere famose artcrafts: potteries. 50 min in treno per Sorrento e alla Reggia di Caserta. Ci sono anche buon treno, collegamenti di autobus. La mini crociera dal porto di fronte alla stazione ferroviaria di salerno a Costiera Amalfitana (non in inverno) Positano e l'isola di Capri è davvero meraviglioso. Inoltre c'è una vita di notte perché ci sono accoglienti pub, i locali nel centro storico della città. È possibile avere lezioni di italiano o di avere una guida (in lingua francese, inglese) per accompagnarvi nel vostro TOURSask visita per maggiori informazioni e prezzo. È anche possibile avere lezioni di cucina di dolci e piatti tipici italiani, chiedere per maggiori informazioni e prezzo. Se non hai un sacco di tempo per visitare la zona che posso anche offrire servizio escursioni con autista privato e Guida in inglese o francese, chiedere per maggiori informazioni e prezzo. SPECIALE dal 5 novembre fino 31 gennaio c'è il meraviglioso evento a SALERNO: LUCI d'artista luci spettacolari opere intorno alla città vi diamo l'impressione di essere in un'atmosfera romantica e suggestiva fata. Le strette vie del centro città, il castello medievale archi... "

Tempo libero

- **Attività tempo libero a meno di 20 km / 12 miglia :**

Luogo per bagnarsi, immersione subacqua, surf, windsurf, tennis, percorso costiero/forestale, escursione

- **Attrazioni e relax :**

Bar/pub, ristorante, parco e giardino, centro storico, museo, teatro, boutique d'artigianato

Ambiente

- **Località :**

Mare/oceano 500m
Spiaggia 300m

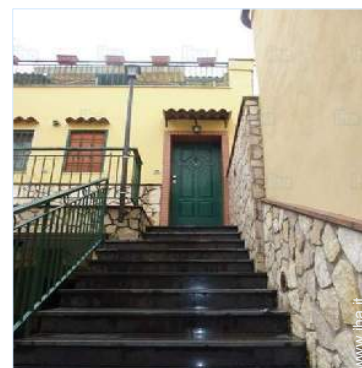
- **Comodità :**

Fermata/stazionamento bus <50m
Fermata metropolitana <50m
Noleggio biciclette/mountain bike 300m
Panetteria 100m
Negozi tipici 50m
Supermercato 50m
Salone di coiffure 100m
Internet café 100m
Ufficio postale 300m
Banca 500m

Farmacia 200m
Ospedale 3km



sistemazione interna



facciata



soggiorno



soggiorno

Interno

- **Capacità di ospitalità :**
da 1 a 5 persona(e)
- **Superficie abitabile :**
50m²
- **Disposizione interna :**
2 stanza(e), 1 camera(e), 2 bagno(i), 1 doccia, soggiorno, cucina indipendente
- **Posto(i) letto(i) :**
1 letto(i) queen-size(s), 2 divano(i) letto 2 pers, 1 divano(i) letto 1 pers
- **Confort :**
TV, cavo/satellite, accesso internet, accesso internet banda larga, wifi, armadio, armadietto, cassetta di sicurezza, integralmente climatizzato, riscaldamento elettrico
- **Attrezzatura domestica :**
Utensili e batteria da cucina, caffettiera, forno microonde, frigorifero, congelatore, lavatrice, ferro da stiro, asse da stiro

Servizi

- **Biancheria :**
Lenzuola (1 volte/settimana), Biancheria da toilette (1 volte/settimana), Biancheria da casa (1 volte/settimana), Coperta(e), Piumino(i), Cuscino(i)
- **Casa :**
Pulizia alla partenza supplemento (+€30), Transfert stazione aeroporto supplemento (+€80)

Informazioni utili

- **Informazioni utili**
Bambini benvenuti
Animali ammessi a condizioni (informarsi presso il proprietario)
Acqua : calda/fredda

Album fotografico - 1



facciata



sistemazione interna

soggiorno



soggiorno

divano(i) letto 2 pers

Album fotografico - 2



Posto(i) letto(i)

il mobilio

camera principale



armadio

camera principale

bagno(i)



bagno(i)

bagno(i)

cucina indipendente



cucina indipendente

cucina indipendente

Album fotografico - 3



utensili e batteria da cucina



Salerno by night
Città



Cultura



Cultura



Cultura



Cultura

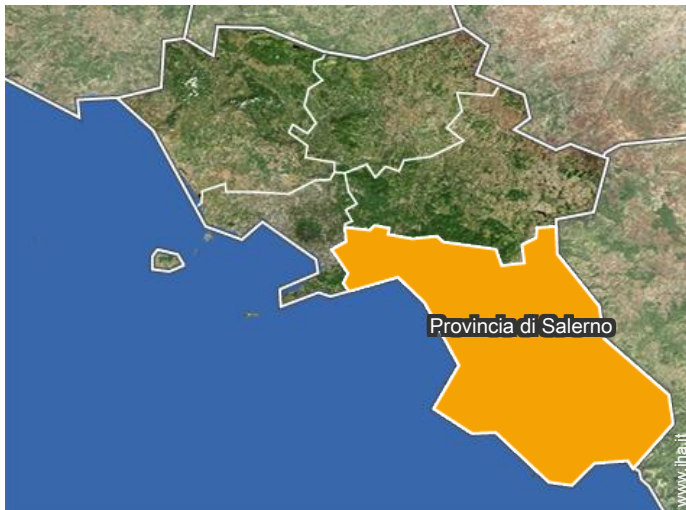


mare/oceano



vista sulla città

Localizzazione



Localizzazione & Accesso

" Solo 500 m dalla spiaggia di sabbia, 1 min dalla stazione della metropolitana quindi in 4 min si arriva alla stazione centrale e quindi al centro città, 10-15 min a piedi dalla stazione centrale "



Coordinate GPS in gradi, minuti, secondi: Latitudine 40°40'15"N - Longitudine 14°47'27"E (Abitazione)

Indirizzo

→ plateario, 6
84100 Salerno

- Paestum : (25km)
- Pompei (Scavi) : (30km)
- Ercolano : (34km)

Contatti

Lingue parlate 

Case vacanze Provincia di Salerno - Campania "Liliana"

8
[Prenotare](#)

Calendario delle disponibilità - da : febbraio 2019

Feb	V	S	D	L	Ma	Me	G	V	S	D	L	Ma	Me	G	V	S	D	L	Ma	Me	G	V	S	D	L	Ma	Me	G	
2019	1	2	3	4	5	6	7	8	9	10	11	12	13	14	15	16	17	18	19	20	21	22	23	24	25	26	27	28	
																						-	-	-	-	-	-	-	-

Mar	V	S	D	L	Ma	Me	G	V	S	D	L	Ma	Me	G	V	S	D	L	Ma	Me	G	V	S	D	L	Ma	Me	G	V	S	D
2019	1	2	3	4	5	6	7	8	9	10	11	12	13	14	15	16	17	18	19	20	21	22	23	24	25	26	27	28	29	30	31
	-	-	-	-	-	-	-	-	-	-	-	-	-	-	-	-	-	-	-	-	-	-	-	-	-	-	-	-	-	-	-

Apr	L	Ma	Me	G	V	S	D	L	Ma	Me	G	V	S	D	L	Ma	Me	G	V	S	D	L	Ma	Me	G	V	S	D	L	Ma
2019	1	2	3	4	5	6	7	8	9	10	11	12	13	14	15	16	17	18	19	20	21	22	23	24	25	26	27	28	29	30
	-	-	-	-	-	-	-	-	-	-	-	-	-	-	-	-	-	-	-	-	-	-	-	-	-	-	-	-	-	-

Mag	Me	G	V	S	D	L	Ma	Me	G	V	S	D	L	Ma	Me	G	V	S	D	L	Ma	Me	G	V	S	D	L	Ma	Me	G	V
2019	1	2	3	4	5	6	7	8	9	10	11	12	13	14	15	16	17	18	19	20	21	22	23	24	25	26	27	28	29	30	31
	-	-	-	-	-	-	-	-	-	-	-	-	-	-	-	-	-	-	-	-	-	-	-	-	-	-	-	-	-	-	-

Giu	S	D	L	Ma	Me	G	V	S	D	L	Ma	Me	G	V	S	D	L	Ma	Me	G	V	S	D	L	Ma	Me	G	V	S	D
2019	1	2	3	4	5	6	7	8	9	10	11	12	13	14	15	16	17	18	19	20	21	22	23	24	25	26	27	28	29	30
	-	-	-	-	-	-	-	-	-	-	-	-	-	-	-	-	-	-	-	-	-	-	-	-	-	-	-	-	-	-

Lug	L	Ma	Me	G	V	S	D	L	Ma	Me	G	V	S	D	L	Ma	Me	G	V	S	D	L	Ma	Me	G	V	S	D	L	Ma	Me
2019	1	2	3	4	5	6	7	8	9	10	11	12	13	14	15	16	17	18	19	20	21	22	23	24	25	26	27	28	29	30	31
	-	-	-	-	-	-	-	-	-	-	-	-	-	-	-	-	-	-	-	-	-	-	-	-	-	-	-	-	-	-	-

Ago	G	V	S	D	L	Ma	Me	G	V	S	D	L	Ma	Me	G	V	S	D	L	Ma	Me	G	V	S	D	L	Ma	Me	G	V	S
2019	1	2	3	4	5	6	7	8	9	10	11	12	13	14	15	16	17	18	19	20	21	22	23	24	25	26	27	28	29	30	31
	-	-	-	-	-	-	-	-	-	-	-	-	-	-	-	-	-	-	-	-	-	-	-	-	-	-	-	-	-	-	-

Set	D	L	Ma	Me	G	V	S	D	L	Ma	Me	G	V	S	D	L	Ma	Me	G	V	S	D	L	Ma	Me	G	V	S	D	L
2019	1	2	3	4	5	6	7	8	9	10	11	12	13	14	15	16	17	18	19	20	21	22	23	24	25	26	27	28	29	30
	-	-	-	-	-	-	-	-	-	-	-	-	-	-	-	-	-	-	-	-	-	-	-	-	-	-	-	-	-	-

Ott	Ma	Me	G	V	S	D	L	Ma	Me	G	V	S	D	L	Ma	Me	G	V	S	D	L	Ma	Me	G	V	S	D	L	Ma	Me	G
2019	1	2	3	4	5	6	7	8	9	10	11	12	13	14	15	16	17	18	19	20	21	22	23	24	25	26	27	28	29	30	31
	-	-	-	-	-	-	-	-	-	-	-	-	-	-	-	-	-	-	-	-	-	-	-	-	-	-	-	-	-	-	-

Nov	V	S	D	L	Ma	Me	G	V	S	D	L	Ma	Me	G	V	S	D	L	Ma	Me	G	V	S							
2019	1	2	3	4	5	6	7	8	9	10	11	12	13	14	15	16	17	18	19	20	21	22	23	24	25	26	27	28	29	30
	-	-	-	-	-	-	-	-	-	-	-	-	-	-	-	-	-	-	-	-	-	-	-	-						

Calendario delle disponibilità - da : novembre 2019

Dic	D	L	Ma	Me	G	V	S	D	L	Ma	Me	G	V	S	D	L	Ma	Me	G	V	S	D	L	Ma							
2019	1	2	3	4	5	6	7	8	9	10	11	12	13	14	15	16	17	18	19	20	21	22	23	24	25	26	27	28	29	30	31
	-	-	-	-	-	-	-	-	-	-	-	-	-	-	-	-	-	-	-	-	-	-	-	-	-	-	-	-	-	-	-

Gen	Me	G	V	S	D	L	Ma	Me	G	V	S	D	L	Ma	Me	G	V	S	D	L	Ma	Me	G	V							
2020	1	2	3	4	5	6	7	8	9	10	11	12	13	14	15	16	17	18	19	20	21	22	23	24	25	26	27	28	29	30	31
	-	-	-	-	-	-	-	-	-	-	-	-	-	-	-	-	-	-	-	-	-	-	-	-	-	-	-	-	-	-	-

[Mese : Seguevole >>](#)

Tariffe di affitto - Casa - da 1 a 5 Persona(e)

Tariffe	Notte	Week-end	Settimana	2 settimane	Mese
 Bassa stagione	€60 > 2	-	-	-	-
 Media stagione	€60 > 2	-	-	-	-
 Alta stagione	€100 > 5	-	-	-	-

> Minimo Notte

[Prenotare](#)

Condizioni di prenotazione

• Prenotazione

→ Pagamento al momento della prenotazione :
50% dell'importo dell'affitto

• Affitti

→ Spesa per le pulizie alla partenza non inclusa : €30

Modalità di pagamento ammesse

• Visa/Delta/Electron • MasterCard/
EuroCard • Solo • PayPal • Contanti

[▶ Prenotare](#)

[▶ Contattare il proprietario](#)

Contattate direttamente i proprietari

www.iha.it
Nr. annuncio
161
[>> Prenotare <<](#)

Contatti

Lingue parlate 