

Case vacanze

Saly

Villa



Villa, individuale, da 2 piani, entrata individuale, in un(a) appezzamento di terreno

Ambito : calma, tranquillo

Capacità : 4 persona(e)

Camera(e) : 2

Saly - Regione di Thiès

Senegal

Prenotazione : +33 (0) 611102703 (Francia)

Nr. annuncio 17032

www.iha.it



Case vacanze



Villa, individuale, da 2 piani, entrata individuale, in un(a) appezzamento di terreno

- **Ideale per tutte le età**
- **Vista** : accessibile, mare/oceano, piscina, città, monumento, tramonto fantastico
- **Ambito** : calma, tranquillo

Gli extra

- **Piscina** :
Piscina in comune



Ambiente & localizzazione



Città



Pesca



Festival



Cultura

Tempo libero

- **Attività tempo libero a meno di 20 km / 12 miglia** :

Luogo per bagnarsi, golf, tennis, squash, pony club, passeggiata a cavallo, mini-golf, basket ball

Ambiente

- **Località** :

Mare/oceano
Spiaggia
Spiaggia con ciottoli
Spiaggia rocciosa
Spiaggia dei nudisti
Piscina pubblica
Lago
Foresta

- **Comodità** :

Asilo
Villaggio centro
Centro città
Bus navetta spiaggia
Bus navetta piste di sci
Noleggio biciclette/mountain bike
Noleggio di moto/scooter
Noleggio auto
Noleggio barche
Noleggio attrezzatura di sci
Affitto materiale di immersione
Noleggio biancheria/lavanderia
Panetteria
Traiteur
Negozi tipici
Supermercato
Negozi di alta classe e di lusso
Salone di coiffure
Internet café
Ufficio postale
Banca
Distributore automatico di biglietti
Farmacia
Medico
Infermiera
Ospedale
Ambulatorio



Nr. annuncio 17032

www.iha.it



Interno

- **Capacità di ospitalità :**

4 persona(e)

- **Disposizione interna :**

2 camera(e), 2 doccia, 2 WC, soggiorno, salone, cucina in stile americano, sala da pranzo, angolo pranzo, salone con televisore, angolo bar, sala di musica, cabina armadio, studio, veranda

- **Posto(i) letto(i) :**

1 letto(i) matrimoniale(i), 2 divano(i) letto 2 pers, 2 letto(i) singolo(i), 2 futon 1 pers, 1 letto (i) bambino, 1 possibilità letto(i) supplementare(i)

- **Confort :**

TV, sistema hi-fi, lettore DVD, presa per antenna tv, accesso internet, accesso internet banda larga, wifi, armadio, armadietto, asciugacapelli, scaldia asciugamani, zanzariere per letto, integralmente climatizzato, ventilatore a pale da soffitto, tende, interfono, allarme antincendio

- **Attrezzatura domestica :**

Stoviglie/posate, utensili e batteria da cucina, caffettiera, caffettiera elettrica, macchina per il caffè espresso, bollitore elettrico, tostiera, robot da cucina, cucina a gas, forno, friggitrice elettrica, cappa aspirante, frigorifero, congelatore, lavatrice, aspirapolvere, ferro da stiro, asse da stiro

Esterno

- **Sistemazione esterna :**

Terrazzo, terrazzo coperto, veranda zanzariera - lanai

- **Ambito esterno :**

Giardino, terreno, prato inglese

- **Attrezzature esterne :**

Cucina esterna, bar esterno, ombrellone, dondolo, WC esterno



Servizi

- **Biancheria :**

Lenzuola, Biancheria da toilette, Asciugamano da spiaggia, Coperta(e), Piumino(i), Cuscino (i)

- **Casa :**

Servizio di manutenzione supplemento (2 volte/settimana +€7), Pulizia alla partenza, Manutenzione giardino/piscina, Custode/portiere, Parcheggio, Transfert stazione aeroporto supplemento

- **Personale :**

Personale supplemento (+€7)

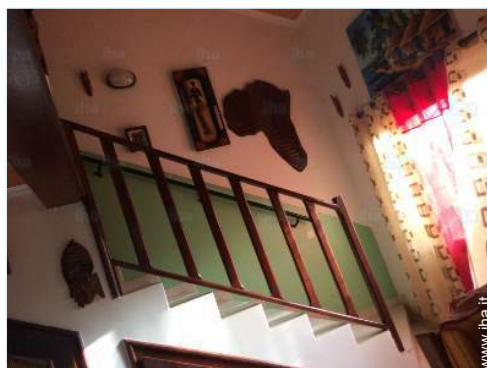
Informazioni utili

- **Informazioni utili**

Bambini benvenuti
Animali ammessi a condizioni (informarsi presso il proprietario)
Affitto non fumatori

- **Accoglienza persone diversamente abili**

Accesso sedia a rotelle



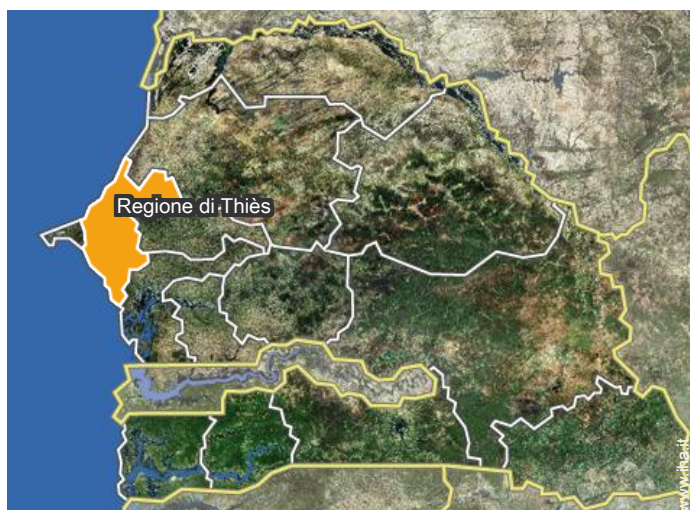
Album fotografico - 1



Album fotografico - 2



Localizzazione



Localizzazione & Accesso



Coordinate GPS in gradi, minuti, secondi: Latitudine 14°26'37"N - Longitudine 16°59'20"O (Abitazione)

Indirizzo

→ Saly portudal villa N16 pleine sud 2

• Aeroporto Blaise Diagne

→ Dakar, Regione di Dakar, Senegal

→ Distanza : 60km

• Stazionamento bus Gare Routiere

→ M'bour, Regione di Thiès, Senegal

→ Distanza : 4km

→ Tempo : 5'

• Diass : (25km)

Contatti

Lingue parlate 

Case vacanze Regione di Thiès - Saly Villa

7
[Prenotare](#)

Calendario delle disponibilità - da : giugno 2019

Giu	S	D	L	Ma	Me	G	V	S	D	L	Ma	Me	G	V	S	D	L	Ma	Me	G	V	S	D	L	Ma	Me	G	V	S	D
2019	1	2	3	4	5	6	7	8	9	10	11	12	13	14	15	16	17	18	19	20	21	22	23	24	25	26	27	28	29	30

Lug	L	Ma	Me	G	V	S	D	L	Ma	Me	G	V	S	D	L	Ma	Me	G	V	S	D	L	Ma	Me	G	V	S	D	L	Ma	Me
2019	1	2	3	4	5	6	7	8	9	10	11	12	13	14	15	16	17	18	19	20	21	22	23	24	25	26	27	28	29	30	31
	-	-	-	-	-	-	-	-	-	-	-	-	-	-	-	-	-	-	-	-	-	-	-	-	-	-	-	-	-	-	-

Ago	G	V	S	D	L	Ma	Me	G	V	S	D	L	Ma	Me	G	V	S	D	L	Ma	Me	G	V	S	D	L	Ma	Me	G	V	S
2019	1	2	3	4	5	6	7	8	9	10	11	12	13	14	15	16	17	18	19	20	21	22	23	24	25	26	27	28	29	30	31
	-	-	-	-	-	-	-	-	-	-	-	-	-	-	-	-	-	-	-	-	-	-	-	-	-	-	-	-	-	-	-

Set	D	L	Ma	Me	G	V	S	D	L	Ma	Me	G	V	S	D	L	Ma	Me	G	V	S	D	L	Ma	Me	G	V	S	D	L
2019	1	2	3	4	5	6	7	8	9	10	11	12	13	14	15	16	17	18	19	20	21	22	23	24	25	26	27	28	29	30
	-	-	-	-	-	-	-	-	-	-	-	-	-	-	-	-	-	-	-	-	-	-	-	-	-	-	-	-	-	-

Ott	Ma	Me	G	V	S	D	L	Ma	Me	G	V	S	D	L	Ma	Me	G	V	S	D	L	Ma	Me	G	V	S	D	L	Ma	Me	G
2019	1	2	3	4	5	6	7	8	9	10	11	12	13	14	15	16	17	18	19	20	21	22	23	24	25	26	27	28	29	30	31
	-	-	-	-	-	-	-	-	-	-	-	-	-	-	-	-	-	-	-	-	-	-	-	-	-	-	-	-	-	-	-

Nov	V	S	D	L	Ma	Me	G	V	S	D	L	Ma	Me	G	V	S	D	L	Ma	Me	G	V	S	D	L	Ma	Me	G	V	S
2019	1	2	3	4	5	6	7	8	9	10	11	12	13	14	15	16	17	18	19	20	21	22	23	24	25	26	27	28	29	30
	-	-	-	-	-	-	-	-	-	-	-	-	-	-	-	-	-	-	-	-	-	-	-	-	-	-	-	-	-	-

Dic	D	L	Ma	Me	G	V	S	D	L	Ma	Me	G	V	S	D	L	Ma	Me	G	V	S	D	L	Ma	Me	G	V	S	D	L	Ma
2019	1	2	3	4	5	6	7	8	9	10	11	12	13	14	15	16	17	18	19	20	21	22	23	24	25	26	27	28	29	30	31
	-	-	-	-	-	-	-	-	-	-	-	-	-	-	-	-	-	-	-	-	-	-	-	-	-	-	-	-	-	-	-

Gen	Me	G	V	S	D	L	Ma	Me	G	V	S	D	L	Ma	Me	G	V	S	D	L	Ma	Me	G	V	S	D	L	Ma	Me	G	V
2020	1	2	3	4	5	6	7	8	9	10	11	12	13	14	15	16	17	18	19	20	21	22	23	24	25	26	27	28	29	30	31
	-	-	-	-	-	-	-	-	-	-	-	-	-	-	-	-	-	-	-	-	-	-	-	-	-	-	-	-	-	-	-

Feb	S	D	L	Ma	Me	G	V	S	D	L	Ma	Me	G	V	S	D	L	Ma	Me	G	V	S	D	L	Ma	Me	G	V	S
2020	1	2	3	4	5	6	7	8	9	10	11	12	13	14	15	16	17	18	19	20	21	22	23	24	25	26	27	28	29
	-	-	-	-	-	-	-	-	-	-	-	-	-	-	-	-	-	-	-	-	-	-	-	-	-	-	-	-	-

Mar	D	L	Ma	Me	G	V	S	D	L	Ma	Me	G	V	S	D	L	Ma	Me	G	V	S	D	L	Ma	Me	G	V	S	D	L	Ma
2020	1	2	3	4	5	6	7	8	9	10	11	12	13	14	15	16	17	18	19	20	21	22	23	24	25	26	27	28	29	30	31
	-	-	-	-	-	-	-	-	-	-	-	-	-	-	-	-	-	-	-	-	-	-	-	-	-	-	-	-	-	-	-

Calendario delle disponibilità - da : marzo 2020

Apr	Me	G	V	S	D	L	Ma	Me	G	V	S	D	L	Ma	Me	G	V	S	D	L	Ma	Me	G							
2020	1	2	3	4	5	6	7	8	9	10	11	12	13	14	15	16	17	18	19	20	21	22	23	24	25	26	27	28	29	30
-	-	-	-	-	-	-	-	-	-	-	-	-	-	-	-	-	-	-	-	-	-	-	-	-	-	-	-	-	-	

Mag	V	S	D	L	Ma	Me	G	V	S	D	L	Ma	Me	G	V	S	D	L	Ma	Me	G	V	S	D							
2020	1	2	3	4	5	6	7	8	9	10	11	12	13	14	15	16	17	18	19	20	21	22	23	24	25	26	27	28	29	30	31
-	-	-	-	-	-	-	-	-	-	-	-	-	-	-	-	-	-	-	-	-	-	-	-	-	-	-	-	-	-		

[Mese : Seguinte >>](#)

Tariffe di affitto - Villa - 4 Persona(e)

Tariffe	Nocte	Week-end	Settimana	2 settimane	Mese
 Bassa stagione	€50 ↓	€40	-	-	-
 Media stagione	€50	-	-	-	-

↓ Riduzione tariffa

[Prenotare](#)

Condizioni di prenotazione

• Prenotazione

- Pagamento al momento della prenotazione : €100
- Pagamento del saldo : 1 giorno prima del soggiorno
- Cauzione richiesta : €100

• Affitti

- Spese supplementari

Modalità di pagamento ammesse

- Vaglia postale internazionale
- Bonifico bancario
- MasterCard/EuroCard
- Assegno circolare
- Contanti

[▶ Prenotare](#)

[▶ Contattare il proprietario](#)

Contattate direttamente i proprietari

www.iha.it
Nr. annuncio
17032
[>> Prenotare <<](#)

Contatti

Lingue parlate 