

# Case vacanze San Vito Lo Capo Appartamento

L'appartamento è a pochi passi dal mare in pieno centro vicino a ristoranti, negozi e bar. È luminoso, accogliente e ha tutto quello che può dare una vacanza piacevole e rilassante.



**Appartamento** al 1° piano, entrata comune, in un(a) Casa da 1 piano

Ambito : urbano

Capacità : da 2 a 4 persona(e)

Camera(e) : 1

Stanza(e) : 2

San Vito Lo Capo - Provincia di Trapani (TP) - Sicilia  
Italia

Nr. annuncio 67245

[www.iha.it](http://www.iha.it)



>> CASE VACANZE

DA PRIVATO A PRIVATO

## Case vacanze



Appartamento al 1° piano, entrata comune, in un(a) Casa da 1 piano

• **Ideale per tutte le età, coppia con bambino**

- Vista : mare/oceano, via pedonale
- Ambito : urbano
- Esposizione : Sud-est

" All'esterno della casa ci sono dei balconi da dove si può vedere il mare e le vie di accesso, all'interno entrando si accede a una cucina soggiorno con angolo cottura e un letto divano, poi attraverso un corridoio si accede al bagno e alla camera da letto. "

## Gli extra

• **Parcheggio :**

Parcheggio non coperto : 1 posto(i) riservato (i).

• **Attrezzature bambino :**

Seggiolone, passeggino



letto(i) matrimoniale(i)

## Ambiente & localizzazione



Mare



Pesca



Cultura

" Molto vicino alla casa c'è un campo da tennis, un'area multi funzionale con campo di calcio e palla a volo è un luna park "

### Tempo libero

- **Attività tempo libero a meno di 20 km / 12 miglia :**

Pedalò, windsurf, tennis, percorso costiero/forestale, escursione, arrampicata su roccia, escursione in barca, pesca subacquea, campo di bocce

- **Attrazioni e relax :**

Bar/pub, ristorante, parco e giardino, riserva naturale

### Ambiente

- **Località :**

Mare/oceano <50m  
Spiaggia <50m

- **Comodità :**

Centro città  
Noleggio biciclette/mountain bike <50m  
Noleggio di moto/scooter <50m  
Noleggio auto <50m  
Noleggio barche <50m  
Negozi tipici <50m  
Supermercato 100m  
Ufficio postale 100m  
Banca 100m  
Farmacia 300m  
Ambulatorio 300m



letti a castello





letti a castello

### Interno

- **Capacità di ospitalità :**  
da 2 a 4 persona(e) (2 adulti, 2 bambini)
- **Superficie abitabile :**  
45m<sup>2</sup>
- **Disposizione interna :**  
2 stanza(e), 1 camera(e), 1 bagno(i), 1 doccia, 1 WC, soggiorno 18m<sup>2</sup>, angolo cottura
- **Posto(i) letto(i) :**  
1 letto(i) matrimoniale(i), 1 letti a castello, 1 divano(i) letto 1 pers, 1 letto (i) bambino
- **Confort :**  
TV, presa per antenna tv, accesso internet, wifi, armadio, asciugacapelli, parzialmente climatizzato, ventilatore a pale da soffitto, tende, serrande avvolgibili
- **Attrezzatura domestica :**  
Stoviglie/posate, utensili e batteria da cucina, caffettiera, spremiagrumi, cucina a gas, forno microonde, frigorifero, congelatore, lavatrice, aspirapolvere, ferro da stiro, asse da stiro

### Esterno

- **Sistemazione esterna :**  
Balcone 3m<sup>2</sup>
- **Attrezzature esterne :**  
Tavolo da giardino, 2 sedia(e) da giardino, ombrellone



vista d'insieme

### Servizi

- **Biancheria :**  
Lenzuola, Biancheria da toilette, Biancheria da casa, Asciugamano da spiaggia, Coperta (e), Cuscino(i)
- **Casa :**  
Pulizia alla partenza, Parcheggio

### Informazioni utili

- **Informazioni utili**  
Bambini benvenuti  
Acqua : calda/fredda, acqua non potabile  
Tensione elettrica : 110-120V / 60Hz  
Alimentazione elettrica : generatore individuale



facciata

Album fotografico - 1



letto(i) matrimoniale(i)



letti a castello

Album fotografico - 2



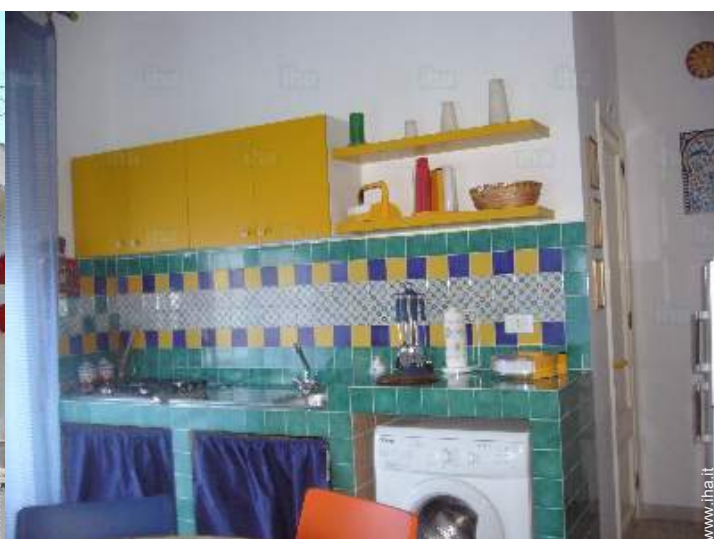
letti a castello



facciata



vista d'insieme



angolo cottura



vista dall'appartamento

### Localizzazione



### Localizzazione & Accesso



Coordinate GPS in gradi, minuti, secondi: Latitudine 38°10'38"N - Longitudine 12°43'58"E (Abitazione)

#### Indirizzo

→ Via Cortese, 15  
91010 San Vito Lo Capo

#### • Aeroporto Trapani Birgi Vincenzo Florio

→ Trapani, Provincia di Trapani, Sicilia, Italia

→ Distanza : 60km

→ Tempo : 1h

#### • Aeroporto Palermo Falcone e Borsellino


→ Palermo, Provincia di Palermo, Sicilia, Italia

→ Distanza : 90km


→ Tempo : 1h

#### • Erice : (37km)

### Contatti

Lingue parlate 

Tariffe di affitto - Appartamento - da 2 a 4 Persona(e)

Tariffe	Notte	Week-end	Settimana	2 settimane	Mese
 Bassa stagione	€40 > 7	-	-	-	€600
 Media stagione	€60 > 7	-	-	€800	€1500
 Alta stagione	€100 > 7	-	-	€1300	-

> Minimo Notte

[Prenotare](#)



letto(i) matrimoniale(i)

Condizioni di prenotazione

• Prenotazione

- Pagamento al momento della prenotazione : €100
- Pagamento del saldo : alla consegna delle chiavi


• Affitti

- Spese comprese
- Tassa di soggiorno in aggiunta
- Spesa per le pulizie alla partenza inclusa

Modalità di pagamento ammesse

- Bonifico bancario • Contanti

Contatti

Lingue parlate 

[► Prenotare](#)

[► Contattare il proprietario](#)

Contattate direttamente i proprietari

[www.iha.it](http://www.iha.it)  
Nr. annuncio  
**67245**  
**>> Prenotare <<**