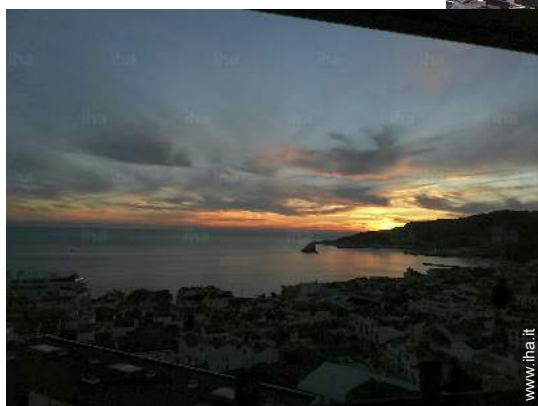


Case vacanze Sesimbra "Apartamento em Sesimbra"



Appartamento al 3° piano, entrata individuale, in un(a) Residenza da 3 piani

Ambito : fronte mare, marino

Capacità : da 4 a 6 persona(e)

Camera(e) : 2

Stanza(e) : 3

Sesimbra - Distretto di Setúbal - Lisbona e Valle del Tago
Portogallo

Nr. annuncio 55448

www.iha.it



>> CASE VACANZE

DA PRIVATO A PRIVATO

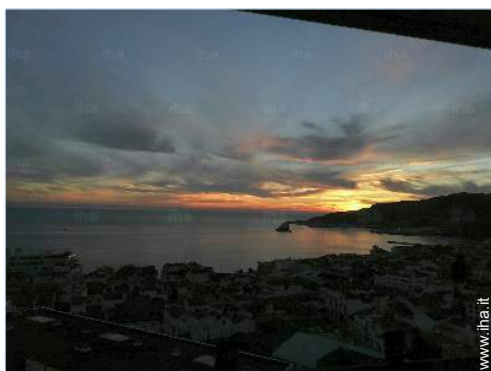


Case vacanze



Appartamento al 3° piano, entrata individuale, in un(a) Residenza da 3 piani

- **Ideale per tutte le età, famiglia**
- **Vista** : panoramico, accessibile, nessuna costruzione davanti/di fronte, dominante, mare/oceano, tramonto fantastico
- **Ambito** : fronte mare, marino
- **Esposizione** : Sud



vista dall'appartamento

Ambiente & localizzazione



Mare



Pesca



Festival



Cultura

Tempo libero

- **Attività tempo libero a meno di 20 km / 12 miglia** :

Luogo per bagnarsi, Pedalò, immersione, immersione subacqua, golf, tennis, escursione, parapendio, escursione in barca, passeggiata a cavallo, bowling, pesca, pesca in alto mare, pesca con lenza

- **Attrazioni e relax** :

Centro di fitness

Ambiente

- **Località** :

Mare/oceano 200m

Spiaggia 200m

Specchio d'acqua

- **Comodità** :

Villaggio centro 50m

Fermata/stazionamento bus <50m

Panetteria <50m

Traiteur <50m

Negozi tipici <50m

Supermercato <50m

Salone di coiffure <50m

Internet café <50m

Ufficio postale <50m

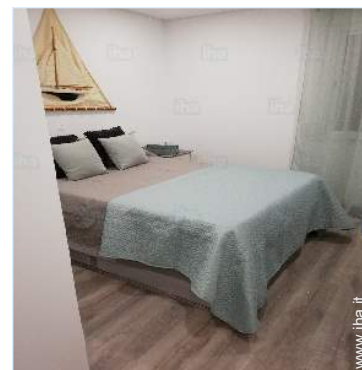
Banca <50m

Distributore automatico di biglietti <50m

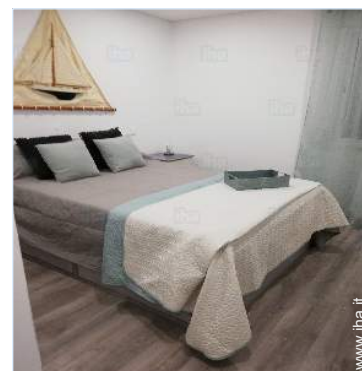
Farmacia <50m

Medico

Ambulatorio <50m



camera principale



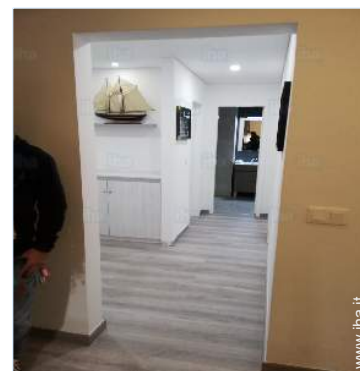
camera principale



Disposizione interna

Esterno

- Superficie del terreno :
< 100m²



l'appartamento

Interno

- Capacità di ospitalità :
da 4 a 6 persona(e) (4 adulti, 2 bambini)
- Superficie abitabile :
65m²
- Disposizione interna :
3 stanza(e), 2 camera(e), 1 bagno(i), doccia, soggiorno 20m², cucina in stile americano, sala da pranzo
- Posto(i) letto(i) :
1 letto(i) matrimoniale(i), 2 letto(i) a scomparsa 1 pers, 1 divano(i) letto 1 pers
- Confort :
TV, sistema hi-fi, cavo/satellite, accesso internet, accesso internet banda larga, wifi, armadio, asciugacapelli, riscaldamento elettrico, tende, tende, doppio vetro, serrande avvolgibili
- Attrezzatura domestica :
Stoviglie/posate, utensili e batteria da cucina, caffettiera, macchina per il caffè espresso, bollitore elettrico, tostiera, spremiagrumi, cucina elettrica, piastra di cottura elettrica, forno, fornello, forno microonde, frigorifero, congelatore, lavastoviglie, lavatrice, aspirapolvere, ferro da stiro, asse da stiro

Servizi

- Biancheria :
Lenzuola, Biancheria da toilette, Biancheria da casa, Coperta(e), Piumino(i), Cuscino(i)
- Casa :
Servizio di manutenzione supplemento, Pulizia alla partenza supplemento, Parcheggio, Transfert stazione aeroporto supplemento

Informazioni utili

- Informazioni utili
Bambini benvenuti
Animali non ammessi
Affitto non fumatori, copertura telefonia mobile, trasporto personale consigliabile
Acqua : calda/fredda
Tensione elettrica : 110-120V / 60Hz



l'immobile

Album fotografico - 1



vista dall'appartamento



camera principale



camera principale



Disposizione interna



l'immobile

Album fotografico - 2



l'appartamento

l'immobile

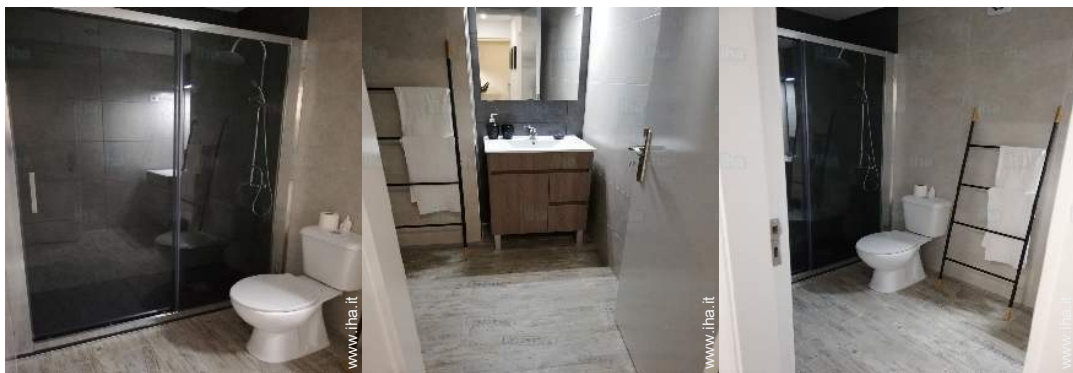
camera



camera

cucina

cucina elettrica



doccia

bagno(i)

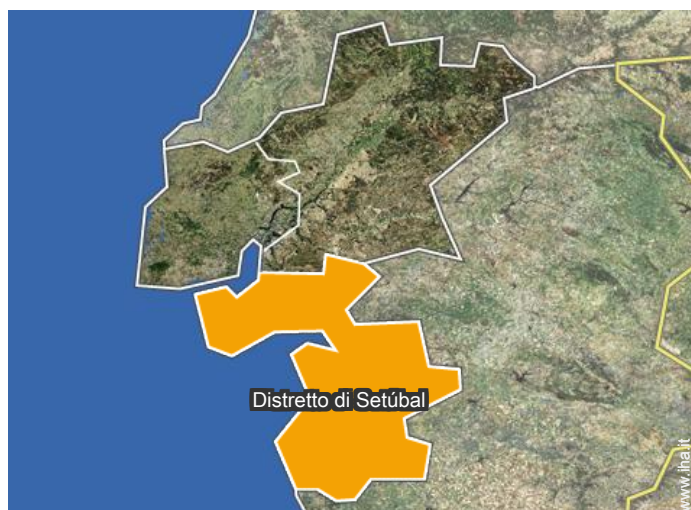
doccia



Mare

sala da pranzo

Localizzazione



Localizzazione & Accesso



Coordinate GPS in gradi, minuti, secondi: Latitudine 38°29'8"N - Longitudine 9°7'25" O (Abitazione)

Indirizzo

→ Rua Conceição Morais 3 3Td
2970 Sesimbra

● Stazionamento bus TST Sesimbra

→ Sesimbra, Distretto di Setúbal, Lisbona e Valle del Tago, Portogallo
→ Distanza : 1km
→ Tempo : 20'

● Autostrada (uscita) Seixal

→ Sesimbra, Distretto di Setúbal, Lisbona e Valle del Tago, Portogallo
→ Distanza : 12km
→ Tempo : 40'

- Setúbal : (20km)
- Lisbona : (31km)
- Azeitão : (12km)

Contatti

Lingue parlate   


Case vacanze
Distretto di Setúbal - Lisbona e Valle del Tago
"Apartamento em Sesimbra"

8
[Prenotare](#)

Calendario delle disponibilità - da : febbraio 2020

Mar	D	L	Ma	Me	G	V	S	D	L	Ma	Me	G	V	S	D	L	Ma	Me	G	V	S	D	L	Ma							
2020	1	2	3	4	5	6	7	8	9	10	11	12	13	14	15	16	17	18	19	20	21	22	23	24	25	26	27	28	29	30	31
-	-	-	-	-	-	-	-	-	-	-	-	-	-	-	-	-	-	-	-	-	-	-	-	-	-	-	-	-	-	-	

Apr	Me	G	V	S	D	L	Ma	Me	G	V	S	D	L	Ma	Me	G	V	S	D	L	Ma	Me	G							
2020	1	2	3	4	5	6	7	8	9	10	11	12	13	14	15	16	17	18	19	20	21	22	23	24	25	26	27	28	29	30
-	-	-	-	-	-	-	-	-	-	-	-	-	-	-	-	-	-	-	-	-	-	-	-	-	-	-	-	-	-	

 Alta stagione

[Mese : Seguinte >>](#)

Tariffe di affitto - Appartamento - da 4 a 6 Persona(e)

Tariffe	Notte	Week-end	Settimana	2 settimane	Mese
 Bassa stagione	€80 > 2	€120	€350	€630	-
 Alta stagione	€100	-	€700	€1300	-
 Speciale festività	€100	€100	-	-	-

> Minimo Notte

[Prenotare](#)

Condizioni di prenotazione

• Prenotazione

- Pagamento al momento della prenotazione : 30% dell'importo dell'affitto
- Pagamento del saldo : alla consegna delle chiavi
- Cauzione richiesta : €300

[▶ Prenotare](#)

Modalità di pagamento ammesse

- Bonifico bancario • Contanti

[▶ Contattare il proprietario](#)

Contattate direttamente i proprietari

www.iha.it
Nr. annuncio
55448
[>> Prenotare <<](#)

Contatti

Lingue parlate   

Nr. annuncio 55448

www.iha.it



[>> CASE VACANZE](#)

DA PRIVATO A PRIVATO