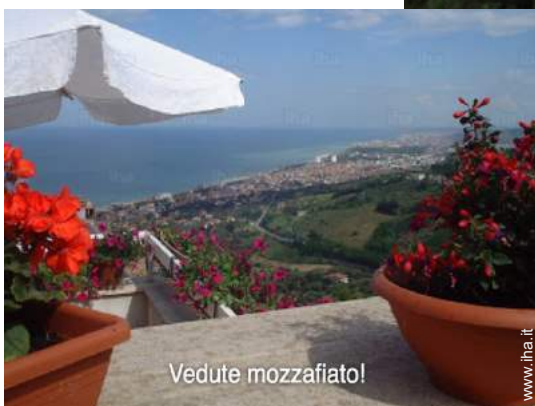


# Case vacanze Silvi "Villetta Susanna"



**Casa Tipica**, individuale, da 2 piani, entrata individuale, in un(a) Zona residenziale

Ambito : marino, romantico

Capacità : da 1 a 5 persona(e)

Camera(e) : 2

Stanza(e) : 4

Silvi - Provincia di Teramo (TE) - Abruzzo

Italia

Prenotazione : +1 (905) 6177676 (Stati Uniti d'America)

Nr. annuncio 33831

www.iha.it

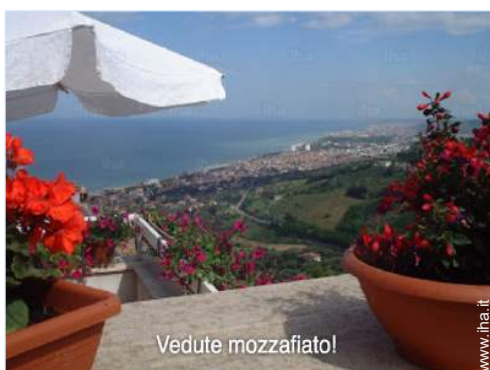


## Case vacanze



Casa Tipica, individuale, da 2 piani, entrata individuale, in un(a) Zona residenziale

- **Ideale per tutte le età, famiglia**
- **Vista** : panoramico, nessuna costruzione davanti/di fronte, mare/oceano, villaggio, sui tetti, piazza
- **Ambito** : marino, romantico
- **Esposizione** : Sud-est



Vedute mozzafiato!

vista dal terrazzo

## Ambiente & localizzazione



Mare



Pesca



Festival

### Tempo libero

- **Attività tempo libero a meno di 20 km / 12 miglia** :

Luogo per bagnarsi, vela, percorso per mountain bike, escursione in barca, pallavolo, pesca, pesca in alto mare, campo di bocce

- **Attrazioni e relax** :

Bar/pub, ristorante, cinema, parco e giardino, parco marino, teatro, festival, cantina e degustazione di vino

### Ambiente

- **Località** :

Mare/oceano 3km

Spiaggia 3km

- **Comodità** :

Villaggio centro <50m

Fermata/stazionamento bus <50m

Panetteria 50m

Negozi tipici 50m

Supermercato 3km

Salone di coiffure 500m

Ufficio postale 200m

Banca 3km

Farmacia 500m

Medico 3km

Ospedale 5km



camera



Camera con balcone

camera



camera per ragazzi

### Interno

- **Capacità di ospitalità :**  
da 1 a 5 persona(e)
- **Superficie abitabile :**  
90m<sup>2</sup>
- **Disposizione interna :**  
4 stanza(e), 2 camera(e), 2 bagno(i), 2 doccia, 2 WC, cucina indipendente, angolo pranzo, salone con televisore, loggia
- **Posto(i) letto(i) :**  
1 letto(i) matrimoniale(i), 2 letto(i) singolo(i), 1 divano(i) letto 1 pers
- **Confort :**  
Camino, TV, lettore DVD, collezione di libri, collezione di film, telefono, accesso internet, wifi, armadio, cassetta di sicurezza, radio sveglia, asciugacapelli, parzialmente climatizzato, ventilatore, ventilatore a pale da soffitto, riscaldamento centrale, tende, doppio vetro
- **Attrezzatura domestica :**  
Stoviglie/posate, utensili e batteria da cucina, caffettiera, bollitore elettrico, tostiera, cucina a gas, forno, fornello, cappa aspirante, frigorifero, congelatore, lavastoviglie, lavatrice, aspirapolvere, ferro da stiro, asse da stiro

### Esterno

- **Sistemazione esterna :**  
Terrazzo, terrazzo sul tetto, balcone
- **Attrezzature esterne :**  
Barbecue, tavolo da giardino, 4 sedia(e) da giardino



cucina

### Servizi

- **Biancheria :**  
Lenzuola (1 volte/settimana), Biancheria da toilette, Biancheria da casa, Asciugamano da spiaggia, Coperta(e), Piumino(i), Cuscino (i)

### Informazioni utili

- **Informazioni utili**  
Bambini benvenuti  
Animali ammessi a condizioni (informarsi presso il proprietario)  
Presenza sul posto : animali domestici  
Affitto non fumatori, copertura telefonia mobile, trasporto personale consigliabile  
Acqua : calda/fredda  
Tensione elettrica : 220-240V / 50Hz  
Alimentazione elettrica : conduttura



Disposizione interna



Album fotografico - 1



vista dal terrazzo



camera



camera



camera per ragazzi



Disposizione interna

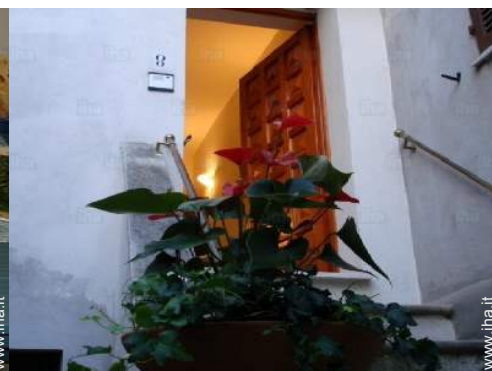
Album fotografico - 2



cucina



angolo pranzo



Ambito esterno



Disposizione interna



Disposizione interna



terrazzo



vista dal balcone



terrazzo sul tetto



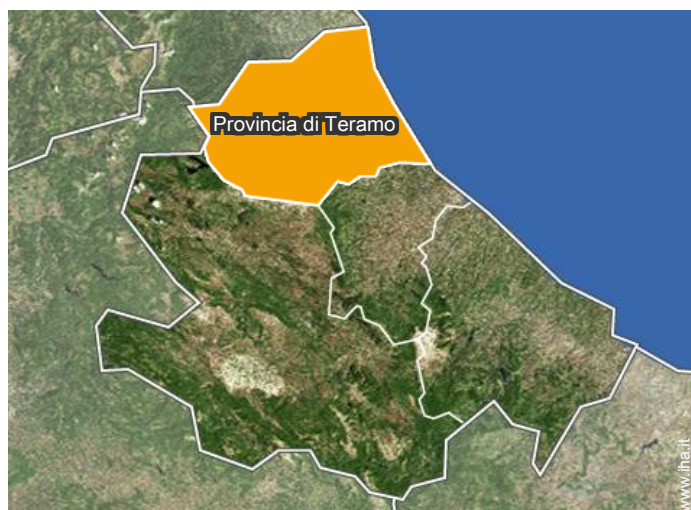
Mare



panorama



## Localizzazione



## Localizzazione & Accesso



Coordinate GPS in gradi, minuti, secondi: Latitudine 42°33'52"N - Longitudine 14° 5'29"E (Abitazione)

### Indirizzo

→ Vicolo Leone Cameli 8  
64028 Silvi

### ● Stazione ferroviaria Silvi

→ Silvi, Provincia di Teramo, Abruzzo, Italia  
→ Distanza : 5km  
→ Tempo : 10'

### ● Stazionamento bus Silvi

→ Silvi Marina, Provincia di Teramo,  
Abruzzo, Italia  
→ Distanza : 2,5km  
→ Tempo : 5'

### ● Autostrada (uscita) A14




→ Pineto, Provincia di Teramo, Abruzzo,  
Italia  
→ Distanza : 7,5km  
→ Tempo : 10'

- Silvi Marina : (5km)
- Atri : (10km)
- Pescara : (20km)

## Contatti

Lingue parlate

Tariffe di affitto - Casa Tipica - da 1 a 5 Persona(e)

Tariffe	Notte	Week-end	Settimana	2 settimane	Mese
 Bassa stagione	€100 > 3	-	€500 (Sabato)	€800	-
 Media stagione	€100 > 3	-	€600	€1000	-
 Alta stagione	-	-	€800 (Sabato)	€1400	-

(Giorno di arrivo) > Minimo Notte

[Prenotare](#)



Vedute mozzafiato!  
vista dal terrazzo

Camera con balcone  
camera

Condizioni di prenotazione

• Prenotazione

→ Pagamento al momento della prenotazione :  
50% dell'importo dell'affitto  
→ Pagamento del saldo :  
alla consegna delle chiavi


• Affitti

→ Spese comprese  
→ Tassa di soggiorno inclusa  
→ Spesa per le pulizie alla partenza inclusa  
→ Supplemento previsto per :  
- legna da ardere

Modalità di pagamento ammesse

• Bonifico bancario • Contanti

Contatti

Lingue parlate 

[▶ Prenotare](#)

[▶ Contattare il proprietario](#)

Contattate direttamente i proprietari

[www.iha.it](http://www.iha.it)  
Nr. annuncio  
33831  
>> Prenotare <<