

Case vacanze Sotogrande "Ribera del Marlin"

Bellissimo appartamento di Puerto Sotogrande con sia piscina coperta e all'aperto, terrazze, parcheggio, Ac, completamente attrezzata, bella vista lo spiaggia e Porto



Appartamento al 1° piano in un(a)
Residenza Privata da 4 piani

Ambito : fronte mare, paradisiaco

Capacità : da 2 a 6 persona(e)
Camera(e) : 2

Sotogrande - Provincia di Cádiz - Andalusia

Spagna

Prenotazione : +32 (0) 479996099 (Belgio)

Nr. annuncio 44491

www.iha.it



Case vacanze



Appartamento al 1° piano in un(a) Residenza Privata da 4 piani

- **Ideale per famiglia, sportivo(i)**
- **Vista :** nessuna costruzione davanti/di fronte, mare/oceano, piscina, fiume, porto, tramonto fantastico
- **Ambito :** fronte mare, paradisiaco

" Parte anteriore molto grande terrazza con vista porto e spiaggia, vicino alla spiaggia, Garage nell'edificio. Grande cucina, lavatrice, asciugatrice, forno a microonde, Ac, Jacuzzi. "

Gli extra

- **Piscina :**
Piscina privata, riscaldata, interna, accesso tramite scale
- **Parcheggio :**
Parcheggio coperto : 1 comunale.
Parcheggio non coperto
- **Agevolazioni :**
Sauna, hammam, jacuzzi

Privilegi :
Accesso diretto alla spiaggia,
campo pratica, green, campo di Polo

Ambiente & localizzazione



Mare



Golf



Equitazione

" Sotogrande = top per gli amanti del Golf, ideale sicuro, adatto alle famiglie, per una vacanza con gli amici o con la famiglia "

Tempo libero

- **Attività tempo libero a meno di 20 km / 12 miglia :**

Luogo per bagnarsi, Pedalò, immersione, immersione subacqua, immersione con scafandro, banana boat, sci nautico, jet ski, surf, windsurf, vela, kite surf, golf, tennis, polo, percorso, escursione in barca, passeggiata a cavallo, pesca, pesca con lenza

- **Assistenza :**

Scuola di vela, scuola di immersione, scuola di tennis

Ambiente

- **Località :**

Piscina riscaldata <50m
Mare/oceano
Spiaggia
Piscina pubblica <50m
Percorso di golf 18 buche 2km
Marina

- **Comodità :**

Centro città 200m
Fermata/stazionamento bus 500m
Panetteria <50m
Supermercato 1km
Negozi di alta classe e di lusso 100m
Salone di coiffure 200m
Banca 200m
Distributore automatico di biglietti 200m
Farmacia 1km
Medico 2km
Ospedale 5km



vista dal soggiorno



Mare



vista dal salone

Esterno

- **Sistemazione esterna :**
Terrazzo, terrazzo coperto, solarium
- **Ambito esterno :**
Terreno chiuso, giardino tropicale
- **Attrezzature esterne :**
Sedia(e) da giardino, ombrellone, chaise(s) longue(s), doccia esterna, WC esterno



cucina indipendente

Interno

- **Capacità di ospitalità :**
da 2 a 6 persona(e)
- **Disposizione interna :**
2 camera(e), 2 bagno(i), 2 doccia, 3 WC, soggiorno, salone, cucina indipendente
- **Posto(i) letto(i) :**
6 letto(i) singolo(i)
- **Confort :**
Ascensore, TV, lettore DVD, presa per antenna tv, wifi, armadietto, asciugacapelli, doccia massaggio, integralmente climatizzato, riscaldamento elettrico, tende, doppio vetro, interfono, antifurto, allarme antincendio, cancello telecomandato
- **Attrezzatura domestica :**
Stoviglie/posate, utensili e batteria da cucina, caffettiera, caffettiera elettrica, bollitore elettrico, tostiera, spremiagrumi, cucina elettrica, forno, forno microonde, cappa aspirante, frigorifero, congelatore, macchina del ghiaccio, lavastoviglie, lavatrice, asciugatrice, aspirapolvere, ferro da stiro, asse da stiro

Servizi

- **Biancheria :**
Coperta(e), Piumino(i), Cuscino(i)
- **Casa :**
Pulizia alla partenza supplemento (+€90)

Informazioni utili

- **Informazioni utili**
Bambini benvenuti
Animali non ammessi
Affitto non fumatori, copertura telefonia mobile
Acqua : calda/fredda
Tensione elettrica : 110-120V / 60Hz
Alimentazione elettrica : condotta



Disposizione interna e confort

Album fotografico - 1



Mare



vista dal soggiorno



vista dal salone



Disposizione interna e comfort



cucina indipendente

Album fotografico - 2



cucina

terrazzo



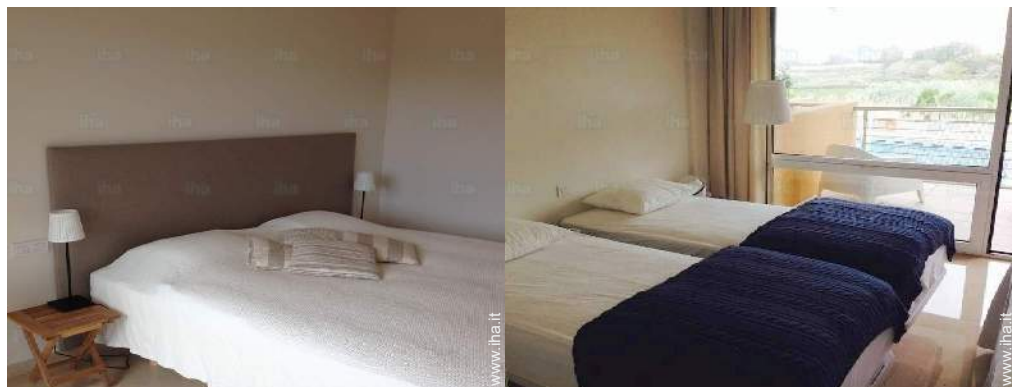
camera principale

soggiorno



WC

bagno(i)



camera

stanza degli ospiti

Album fotografico - 3



camera



bagno(i)



doccia



jacuzzi



vista dal terrazzo



Inverno



Mare



vista dalla camera

Localizzazione



Localizzazione & Accesso

" Sul porto, vicino all'ingresso dell'edificio e il parco auto, 2 ° piano "



Coordinate GPS in gradi, minuti, secondi: Latitudine 36°17'17"N - Longitudine 5°16'42"O (Abitazione)

Indirizzo

→ Avenida de la Marina 21
2A Ribera del Marlin - Puerto Sotogrande
11310 Sotogrande

• Aeroporto Málaga Costa del Sol

→ Málaga, Provincia di Málaga, Andalusia, Spagna

→ Distanza : 110km

→ Tempo : 1h30'

• Aeroporto Gibraltar

→ Gibilterra (città), Gibilterra

→ Distanza : 25km

→ Tempo : 30'

• Estepona : (22km)

• Marbella : (55km)

Contatti

Lingue parlate 

Case vacanze Provincia di Cádiz - Andalusia "Ribera del Marlin"

Calendario delle disponibilità - da : maggio 2018

Mag	Ma	Me	G	V	S	D	L	Ma	Me	G	V	S	D	L	Ma	Me	G	V	S	D	L	Ma	Me	G							
2018	1	2	3	4	5	6	7	8	9	10	11	12	13	14	15	16	17	18	19	20	21	22	23	24	25	26	27	28	29	30	31

Giu	V	S	D	L	Ma	Me	G	V	S	D	L	Ma	Me	G	V	S	D	L	Ma	Me	G	V	S							
2018	1	2	3	4	5	6	7	8	9	10	11	12	13	14	15	16	17	18	19	20	21	22	23	24	25	26	27	28	29	30
	-	-	-	-	-	-	-	-	-	-	-	-	-	-	-	-	-	-	-	-	-	-	-	-	-	-	-	-	-	-

Lug	D	L	Ma	Me	G	V	S	D	L	Ma	Me	G	V	S	D	L	Ma	Me	G	V	S	D	L	Ma							
2018	1	2	3	4	5	6	7	8	9	10	11	12	13	14	15	16	17	18	19	20	21	22	23	24	25	26	27	28	29	30	31
	-	-	-	-	-	-	-	-	-	-	-	-	-	-	-	-	-	-	-	-	-	-	-	-	-	-	-	-	-	-	-

Ago	Me	G	V	S	D	L	Ma	Me	G	V	S	D	L	Ma	Me	G	V	S	D	L	Ma	Me	G	V							
2018	1	2	3	4	5	6	7	8	9	10	11	12	13	14	15	16	17	18	19	20	21	22	23	24	25	26	27	28	29	30	31
	-	-	-	-	-	-	-	-	-	-	-	-	-	-	-	-	-	-	-	-	-	-	-	-	-	-	-	-	-	-	-

Set	S	D	L	Ma	Me	G	V	S	D	L	Ma	Me	G	V	S	D	L	Ma	Me	G	V	S	D							
2018	1	2	3	4	5	6	7	8	9	10	11	12	13	14	15	16	17	18	19	20	21	22	23	24	25	26	27	28	29	30
	-	-	-	-	-	-	-	-	-	-	-	-	-	-	-	-	-	-	-	-	-	-	-	-	-	-	-	-	-	-

Ott	L	Ma	Me	G	V	S	D	L	Ma	Me	G	V	S	D	L	Ma	Me	G	V	S	D	L	Ma	Me							
2018	1	2	3	4	5	6	7	8	9	10	11	12	13	14	15	16	17	18	19	20	21	22	23	24	25	26	27	28	29	30	31
	-	-	-	-	-	-	-	-	-	-	-	-	-	-	-	-	-	-	-	-	-	-	-	-	-	-	-	-	-	-	-

Nov	G	V	S	D	L	Ma	Me	G	V	S	D	L	Ma	Me	G	V	S	D	L	Ma	Me	G	V							
2018	1	2	3	4	5	6	7	8	9	10	11	12	13	14	15	16	17	18	19	20	21	22	23	24	25	26	27	28	29	30
	-	-	-	-	-	-	-	-	-	-	-	-	-	-	-	-	-	-	-	-	-	-	-	-	-	-	-	-	-	-

Dic	S	D	L	Ma	Me	G	V	S	D	L	Ma	Me	G	V	S	D	L	Ma	Me	G	V	S	D	L							
2018	1	2	3	4	5	6	7	8	9	10	11	12	13	14	15	16	17	18	19	20	21	22	23	24	25	26	27	28	29	30	31
	-	-	-	-	-	-	-	-	-	-	-	-	-	-	-	-	-	-	-	-	-	-	-	-	-	-	-	-	-	-	-

Gen	Ma	Me	G	V	S	D	L	Ma	Me	G	V	S	D	L	Ma	Me	G	V	S	D	L	Ma	Me	G							
2019	1	2	3	4	5	6	7	8	9	10	11	12	13	14	15	16	17	18	19	20	21	22	23	24	25	26	27	28	29	30	31
	-	-	-	-	-	-	-	-	-	-	-	-	-	-	-	-	-	-	-	-	-	-	-	-	-	-	-	-	-	-	-

Feb	V	S	D	L	Ma	Me	G	V	S	D	L	Ma	Me	G	V	S	D	L	Ma	Me	G							
2019	1	2	3	4	5	6	7	8	9	10	11	12	13	14	15	16	17	18	19	20	21	22	23	24	25	26	27	28
	-	-	-	-	-	-	-	-	-	-	-	-	-	-	-	-	-	-	-	-	-	-	-	-	-	-	-	-

Media stagione
 Alta stagione

Case vacanze
Sotogrande - Spagna
"Ribera del Marlin"

9
[Prenotare](#)

Calendario delle disponibilità - da : febbraio 2019

Mar	V	S	D	L	Ma	Me	G	V	S	D	L	Ma	Me	G	V	S	D	L	Ma	Me	G	V	S	D	L	Ma	Me	G	V	S	D
2019	1	2	3	4	5	6	7	8	9	10	11	12	13	14	15	16	17	18	19	20	21	22	23	24	25	26	27	28	29	30	31
-	-	-	-	-	-	-	-	-	-	-	-	-	-	-	-	-	-	-	-	-	-	-	-	-	-	-	-	-	-	-	-

Apr	L	Ma	Me	G	V	S	D	L	Ma	Me	G	V	S	D	L	Ma	Me	G	V	S	D	L	Ma							
2019	1	2	3	4	5	6	7	8	9	10	11	12	13	14	15	16	17	18	19	20	21	22	23	24	25	26	27	28	29	30
-	-	-	-	-	-	-	-	-	-	-	-	-	-	-	-	-	-	-	-	-	-	-	-	-	-	-	-	-	-	-

■ Media stagione ■ Alta stagione

[Mese : Seguinte >>](#)

Tariffe di affitto - Appartamento - da 2 a 6 Persona(e)

Tariffe	Nocte	Week-end	Settimana	2 settimane	Mese
■ Bassa stagione	-	-	€700	-	-
■ Media stagione	-	-	€1200	€2000	-
■ Alta stagione	-	-	€2000	€3800	€6500

[Prenotare](#)

Condizioni di prenotazione

• Prenotazione

- Pagamento al momento della prenotazione : €300
- Pagamento del saldo : alla consegna delle chiavi
- Cauzione richiesta : €300

• Affitti

- Spese comprese
- Tassa di soggiorno inclusa
- Spesa per le pulizie alla partenza non inclusa : €100

[▶ Prenotare](#)

[▶ Contattare il proprietario](#)

Modalità di pagamento ammesse

- Bonifico bancario • PayPal

Contattate direttamente i proprietari

www.iha.it
Nr. annuncio
44491
[>> Prenotare <<](#)

Contatti

Lingue parlate 

Nr. annuncio 44491

www.iha.it

