

# Case vacanze Sydney "Waldorf South Sydney"



**Appartamento** al pianterreno in un(a)  
Résidence

Ambito : cittadino

Capacità : **3 persona(e)**  
Camera(e) : 1

Sydney - Nuovo Galles del Sud

**Australia**

Prenotazione : +61 (2) 96909690 (Australia)

Nr. annuncio 16324

[www.iha.it](http://www.iha.it)



## Case vacanze



Appartamento al pianterreno in un(a) Résidence

- **Ideale per tutte le età**
- **Vista :** piscina, città, sui tetti, via/viale, illuminazione notturna
- **Ambito :** cittadino

## Gli extra

- **Piscina :**  
Piscina in comune, accesso tramite scale, accesso tramite scaletta, sicurezza bambino, doccia esterna (aperta da '01 gennaio' al '31 dicembre')
- **Parcheggio :**  
Parcheggio coperto : 1 posto auto coperto.
- **Agevolazioni :**  
Sauna, hammam, attrezzo(i) per il fitness
- **Attrezzature bambino :**  
Seggiolone, fasciatoio, bagnetto bambino, vasino, box



vista d'insieme

## Ambiente & localizzazione



Città Golf Festival Cultura

### Tempo libero

- **Attività tempo libero a meno di 20 km / 12 miglia :**

Luogo per bagnarsi, immersione, immersione subacqua, sci nautico, jet ski, surf, golf, tennis, squash, escursione in barca, mini-golf, basket ball, pesca, pesca in alto mare, pesca con lenza

- **Assistenza :**  
Scuola di immersione, scuola di tennis

- **Attrazioni e relax :**  
Bar/pub, discoteca, ristorante, cinema, karaoke, parco e giardino, zoo/parco animale, centro d'esposizione, galleria d'arte, centro storico, museo, teatro, teatro dell'opera, festival, cantina e degustazione di vino, casino, sauna, centro di fitness

### Ambiente

- **Località :**  
Mare/oceano 5km  
Spiaggia 7,5km  
Piscina pubblica 3km  
Campo da tennis pubblico 1,5km  
Percorso di golf 18 buche 2,5km  
Punto di windsurf 10km  
Punto di surf 7,5km  
Marina 1km
- **Comodità :**  
Centro città 1km  
Fermata/stazionamento bus <50m  
Noleggio auto <50m  
Affitto materiale di immersione 7,5km  
Panetteria 800m  
Negozi tipici 800m  
Supermercato 500m  
Negozi di alta classe e di lusso 1,5km  
Salone di coiffure 800m  
Ufficio postale 1km  
Banca 1km  
Farmacia 500m  
Medico 800m  
Ospedale 1km  
Ambulatorio 800m



letto(i) king-size(s)



angolo cottura



Confort

### Interno

- **Capacità di ospitalità :**

3 persona(e) (2 adulti, 1 bambini)

- **Superficie abitabile :**

45m<sup>2</sup>

- **Disposizione interna :**

1 camera(e), 1 doccia, 1 WC, soggiorno < 9m<sup>2</sup>, salone, cucina in stile americano, angolo pranzo, salone con televisore, palestra, lavanderia, cantina, veranda

- **Posto(i) letto(i) :**

1 letto(i) king-size(s), 1 divano(i) letto 1 pers, 1 letto (i) bambino

- **Confort :**

Ascensore, TV, lettore DVD, collezione di film, presa per antenna tv, telefono, fax, cavo/satellite, accesso internet, accesso internet banda larga, wifi, armadio, armadietto, guardaroba, cassetta di sicurezza, asciugacapelli, zanzariera per finestre, integralmente climatizzato, riscaldamento centrale, riscaldamento elettrico, tende, tende, interfono, antifurto, allarme antincendio, cancello telecomandato

- **Attrezzatura domestica :**

Stoviglie/posate, utensili e batteria da cucina, caffettiera, caffettiera elettrica, bollitore elettrico, tostiera, cucina elettrica, piastra di cottura elettrica, forno, forno microonde, friggitrice elettrica, cappa aspirante, frigorifero, congelatore, lavastoviglie, lavatrice, asciugatrice, ferro da stiro, asse da stiro

### Esterno

- **Sistemazione esterna :**

Terrazzo, balcone

- **Ambito esterno :**

Terreno

- **Attrezzature esterne :**

Barbecue



palestra

### Servizi

- **Biancheria :**

Lenzuola, Biancheria da toilette, Biancheria da casa, Coperta(e) supplemento (1 volte/settimana +€10), Cuscino(i)

- **Casa :**

Servizio di manutenzione (1 volte/settimana), Pulizia alla partenza, Manutenzione giardino/piscina, Custode/portiere, Parcheggio

- **Personale :**

Personale, Biancheria supplemento (1 volte/settimana +€10)

- **Ristorazione :**

Prima colazione, Preparazione pasti tipici supplemento (+€15)

### Informazioni utili

- **Informazioni utili**

Bambini benvenuti  
Copertura telefonia mobile, trasporto personale consigliabile  
Tensione elettrica : 110-120V / 60Hz  
Alimentazione elettrica : condotta

- **Accoglienza persone diversamente abili**

Accesso sedia a rotelle  
Dotazioni per i diversamente abili : motoria, visiva, auditiva



Ambito esterno

Piantina



Album fotografico - 1



vista d'insieme



angolo cottura



letto(i) king-size(s)



Confort



Ambito esterno

Album fotografico - 2



palestra



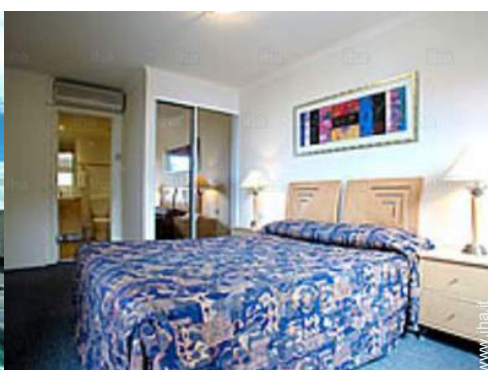
sistemazione interna



prima colazione



Attrezzature esterne



camera



l'appartamento



camera principale



piscina in comune



soggiorno

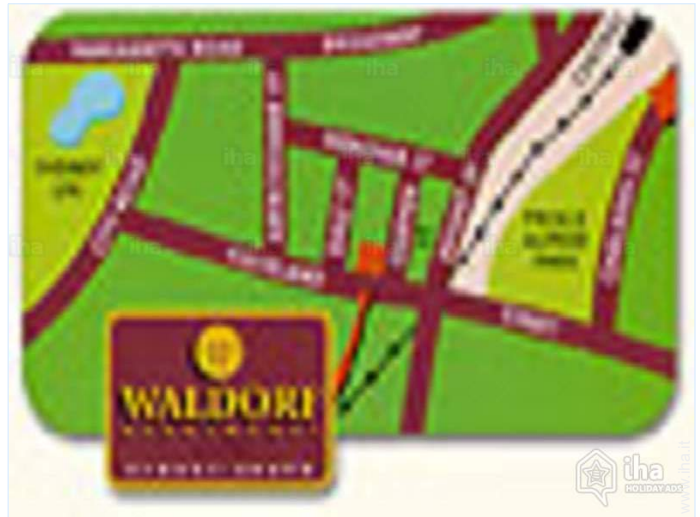


Confort



ascensore

### Cartina stradale



### Localizzazione & Accesso



Coordinate GPS in gradi, minuti, secondi: Latitudine 33° 53'19"S - Longitudine 151°12'1"E (Abitazione)

#### Indirizzo

→ 47 Chippen Strett  
1000 Sydney

#### • Aeroporto Sydney Kingsford Smith

→ Sydney, Nuovo Galles del Sud, Australia  
→ Distanza : 5km  
→ Tempo : 20'

#### • Stazione ferroviaria Sydney Central

→ Sydney, Nuovo Galles del Sud, Australia  
→ Distanza : 1km  
→ Tempo : 5'

• Surry Hills : (2,5km)

• Bondi : (7,5km)

### Contatti

Lingue parlate

Localizzazione





Tariffe di affitto - Appartamento - 3 Persona(e)

Tariffe	Notte	Week-end	Settimana	2 settimane	Mese
 Bassa stagione	€94*	€120*	€659*	€1198*	€2567*
 Media stagione	€111*	€128*	€719*	€1284*	€2739*
 Alta stagione	€133*	€137*	€779*	€1455*	€3423*

[Prenotare](#)



vista d'insieme



angolo cottura

Condizioni di prenotazione

• Prenotazione

- Pagamento al momento della prenotazione :  
50% dell'importo dell'affitto
- Pagamento del saldo :  
1 giorno prima del soggiorno

• Affitti

- Spese comprese
- Tassa di soggiorno inclusa
- Spesa per le pulizie alla partenza inclusa

[► Prenotare](#)

[► Contattare il proprietario](#)

Contatti

Lingue parlate 

Modalità di pagamento ammesse

- Visa/Delta/Electron • Vaglia postale internazionale
- Switch/Maestro • Bonifico bancario
- MasterCard/EuroCard • Cirrus
- American Express • JCB • Diners Club
- PayPal • Travellers Cheques • Contanti

Contattate direttamente i proprietari

[www.iha.it](http://www.iha.it)  
Nr. annuncio  
16324  
[>> Prenotare <<](#)

\* Tassa di conversione a titolo identificativo : €100 = \$116.85 = £89

Nr. annuncio 16324

[www.iha.it](http://www.iha.it)

