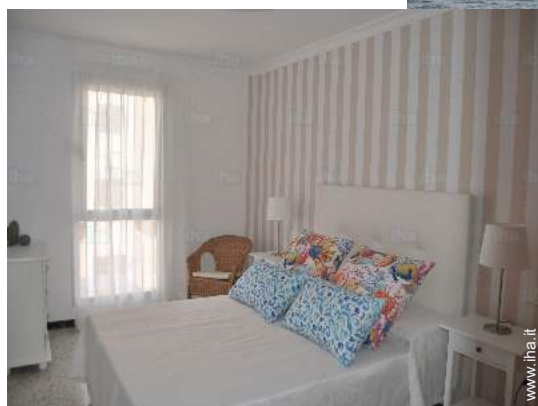


# Case vacanze Telde "La Charca 1"

Situato a pochi minuti dall'aeroporto di Gran Canaria e con facile accesso all'autostrada. Negli appartamenti dello stagno si può godere il suono rilassante del mare e una splendida vista sull'oceano.



**Appartamento** al 2° piano, entrata comune, in un(a) Immobile da 4 piani

**Ambito** : fronte mare, adeguato al riposo

**Capacità** : da 2 a 4 persona(e)  
**Camera(e)** : 2

Telde - Gran Canaria - Provincia di Las Palmas  
Canarie

Nr. annuncio 72623

[www.iha.it](http://www.iha.it)



>> CASE VACANZE

DA PRIVATO A PRIVATO



## Case vacanze



Appartamento al 2° piano, entrata comune, in un(a) Immobile da 4 piani

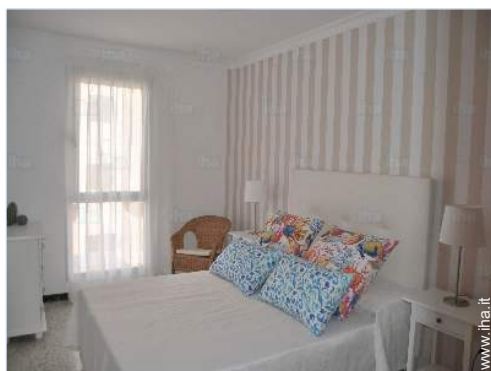
- **Ideale per famiglia, coppia**
- **Vista : accessibile, mare/oceano**
- **Ambito : fronte mare, adeguato al riposo**

" Parcheggio incluso. Casa attrezzata con tutto il che necessario per poter trascorrere alcuni giorni di riposo senza molto perdere la nostra casa. Includiamo anche gli asciugamani da spiaggia che non portano con sé in valigia! "

## Gli extra

- **Parcheggio :**  
Parcheggio coperto : 1 comunale.

**Privilegi :**  
Accesso diretto alla spiaggia



camera principale

## Ambiente & localizzazione



" Dopo una piacevole passeggiata lungo le spiagge di Salinetas e Melenara si può godere un meraviglioso pasto a base di pesce fresco dalla zona. Situato in zona residenziale, avete accesso ai supermercati, caffetterie e comunicazione diretta con l'autostrada per godersi i meravigliosi angoli che Gran Canaria ha. "

### Tempo libero

- **Attività tempo libero a meno di 20 km / 12 miglia :**

Pedalò, immersione, windsurf, golf, escursione, passeggiata a cavallo, karting, circuito di modellismo, bowling, basket ball, tiro al piattello, campo di bocce

- **Attrazioni e relax :**

Bar/pub, ristorante, cinema

### Ambiente

- **Località :**

Mare/oceano <50m  
Spiaggia <50m  
Spiaggia rocciosa <50m  
Spiaggia dei nudisti 30km  
Insenatura 500m  
Percorso di golf 9 buche 30km  
Percorso di golf 18 buche 30km  
Specchio d'acqua  
Marina 20km

- **Comodità :**

Villaggio centro  
Fermata/stazionamento bus 50m  
Noleggio auto 5km  
Panetteria 100m  
Negozi tipici 5km  
Supermercato 1km  
Negozi di alta classe e di lusso 30km  
Salone di coiffure 800m  
Banca 4km  
Farmacia 1,5km  
Ospedale 15km



camera principale



camera principale



piccola camera



piccola camera

### Interno

- **Capacità di ospitalità :**

da 2 a 4 persona(e) (2 adulti, 2 bambini)

- **Superficie abitabile :**

55m<sup>2</sup>

- **Disposizione interna :**

2 camera(e), 1 bagno(i), salone, cucina in stile americano, lavanderia, cantina

- **Posto(i) letto(i) :**

1 letto(i) matrimoniale(i), 2 letto(i) singolo(i), 1 letto (i) bambino, 1 possibilità letto(i) supplementare(i)

- **Confort :**

TV, wifi, armadio, armadietto, guardaroba, asciugacapelli, ventilatore, vetrata, tende, tende

- **Attrezzatura domestica :**

Stoviglie/posate, utensili e batteria da cucina, caffettiera elettrica, bollitore elettrico, tostiera, spremiagrumi, cucina elettrica, piastra di cottura elettrica, forno, forno microonde, friggitrice elettrica, cappa aspirante, frigorifero, congelatore, lavatrice, ferro da stiro, asse da stiro

### Servizi

- **Biancheria :**

Lenzuola, Biancheria da toilette, Coperta(e), Piumino(i), Cuscino(i)

- **Casa :**

Pulizia alla partenza, Parcheggio

### Informazioni utili

- **Informazioni utili**

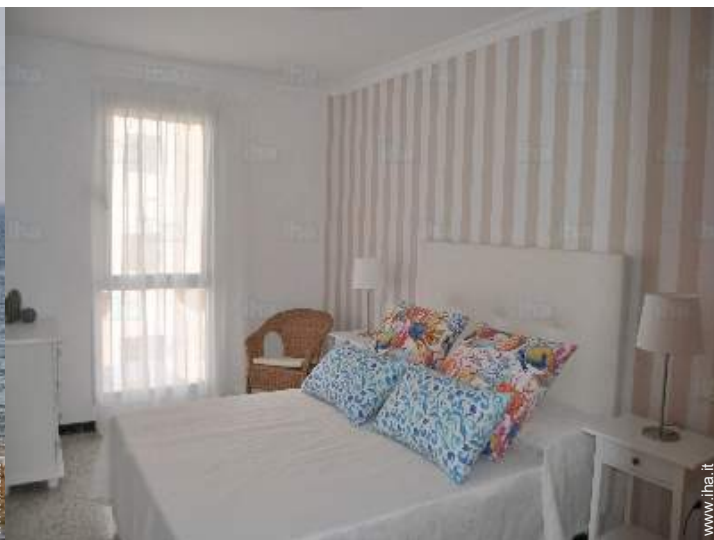
Bambini benvenuti

Animali non ammessi

Affitto non fumatori, copertura telefonia mobile, alcool non permesso

Acqua : calda/fredda

Album fotografico - 1



camera principale



camera principale



camera principale



piccola camera



piccola camera

Album fotografico - 2



Disposizione interna

angolo cottura

angolo cottura



angolo cottura

vista dal salone

Confort



TV

la decorazione


bagno(i)

### Localizzazione



### Localizzazione & Accesso

" Facile accesso dalla strada principale dell'isola. "

 Coordinate GPS in gradi, minuti, secondi: Latitudine 27°58'53"N - Longitudine 15°22'42"O (Abitazione)

#### Indirizzo

→ Juan Alvarez Jimenez  
Playa de Salinetas  
35214 Telde

#### • Aeroporto Las Palmas Gran Canaria

→ Las Palmas de Gran Canaria, Gran Canaria, Provincia di Las Palmas, Canarie  
→ Distanza : 5km  
→ Tempo : 5'

#### • Porto marittimo Las Palmas La Luz

→ Las Palmas de Gran Canaria, Gran Canaria, Provincia di Las Palmas, Canarie  
→ Distanza : 25km  
→ Tempo : 30'

• Telde : (5km)

- Las Palmas de Gran Canaria : (22km)
- Playa del Inglés : (35km)

### Contatti

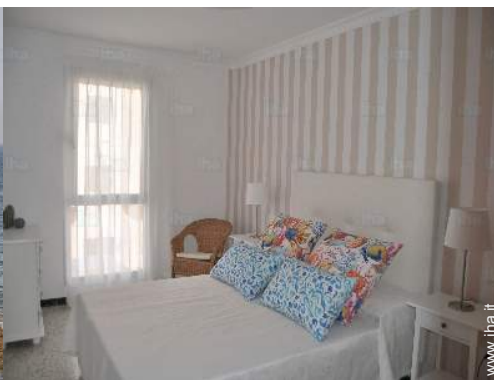
Lingue parlate  

Tariffe di affitto - Appartamento - da 2 a 4 Persona(e)

Tariffe	Notte	Week-end	Settimana	2 settimane	Mese
 Bassa stagione	€60 > 3	-	-	-	-
 Media stagione	€60 > 3	-	-	-	-
 Alta stagione	€60 > 3	-	-	-	-

> Minimo Notte

[Prenotare](#)



camera principale

camera principale

Condizioni di prenotazione

• Prenotazione

- Pagamento al momento della prenotazione :  
40% dell'importo dell'affitto
- Pagamento del saldo :  
alla consegna delle chiavi
- Cauzione richiesta : €100

[▶ Prenotare](#)

Modalità di pagamento ammesse

- Bonifico bancario • Contanti

[▶ Contattare il proprietario](#)

Contattate direttamente i proprietari

[www.iha.it](http://www.iha.it)  
Nr. annuncio  
72623  
>> Prenotare <<

Contatti

Lingue parlate  