

Case vacanze Titisee Neustadt "Fewo Van Noppen"



Appartamento al 2° piano, entrata individuale, in un(a) Casa di Prestigio da 2 piani

Ambito : esclusivo, lacustre

Capacità : da 1 a 3 persona(e)

Camera(e) : 1

Stanza(e) : 2



Deutscher Tourismusverband (5 stelle)

Titisee Neustadt - Distretto di Friburgo in Brisgovia - Baden Württemberg
Germania

Prenotazione : +49 (0) 211 287577 (Germania)

Nr. annuncio 11660

www.iha.it



Case vacanze



Appartamento al 2° piano, entrata individuale, in un(a) Casa di Prestigio da 2 piani

- Ideale per tutte le età, pensionato(i)
- Vista : panoramico, montagna, campagna, prato, foresta, lago
- Ambito : esclusivo, lacustre
- Esposizione : Sud-ovest

Gli extra

• Parcheggio :

Parcheggio coperto : 1 spazio individuale chiuso.

• Agevolazioni :

Armadio per gli sci

• Attrezzature bambino :

Seggiolone, fasciatoio, bagnetto bambino, vasino



angolo pranzo

Ambiente & localizzazione



Montagna



Golf



Sci



Pesca



Terme



Cultura

Tempo libero

- Attività tempo libero a meno di 20 km / 12 miglia :

Sci alpino, sci di fondo, ski trekking, Sci a tallone libero, slitta (pista), pattini da ghiaccio, luogo per bagnarsi, Pedalò, golf, tennis, scuola di equitazione, percorso, escursione, climbing, percorso per mountain bike, escursione in barca, passeggiata in calesse, mini-golf, skate board (rampa), pesca, pesca con lenza

• Assistenza :

Scuola di sci, giardino delle nevi per bambini

• Attrazioni e relax :

Bar/pub, ristorante, cinema, parco e giardino, parco marino, centro d'esposizione, galleria d'arte, festival, antichità & anticaglie, boutique d'artigianato, bagni naturali, sauna, centro benessere, centro di bellezza, centro di fitness, Bio farm

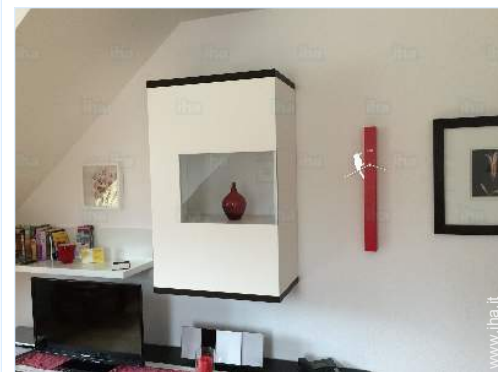
Ambiente

• Località :

Piste di sci
Ski lifts
Pista di pattinaggio 100m
Piscina riscaldata 200m
Piscina pubblica 200m
Campo da tennis pubblico
Percorso di golf 9 buche 1km
Lago <50m
Foresta <50m

• Comodità :

Asilo
Villaggio centro <50m
Fermata/stazionamento bus 300m
Bus navetta piste di sci 300m
Noleggio biciclette/mountain bike 100m
Noleggio auto
Noleggio attrezzatura di sci
Noleggio biancheria/lavanderia
Panetteria 50m
Negozi tipici
Supermercato 3km
Negozi di alta classe e di lusso
Salone di coiffure
Internet café 300m
Ufficio postale
Banca 100m
Distributore automatico di biglietti 100m
Farmacia 200m
Medico 100m
Ospedale 4km



sistemazione interna



Disposizione interna e comfort



soggiorno

Interno

- **Capacità di ospitalità :**
da 1 a 3 persona(e) (2 adulti, 1 bambini)
- **Superficie abitabile :**
70m²
- **Disposizione interna :**
2 stanza(e), 1 camera(e), angolo notte, 1 bagno(i), soggiorno 25m², angolo cottura, angolo pranzo, angolo cottura, cabina armadio, lavanderia
- **Posto(i) letto(i) :**
1 letto(i) matrimoniale(i), 1 divano(i) letto 1 pers, 1 letto (i) bambino, 1 possibilità letto(i) supplementare(i)
- **Confort :**
Camino, ascensore, TV, sistema hi-fi, videoregistratore, lettore DVD, gioco di società, telefono, cavo/satellite, wifi, armadietto, guardaroba, cassetta di sicurezza, radio sveglia, asciugacapelli, scaldia asciugamani, riscaldamento centrale, tende, tende, doppio vetro, serrande avvolgibili, allarme antincendio, cancello telecomandato
- **Attrezzatura domestica :**
Stoviglie/posate, utensili e batteria da cucina, caffettiera, caffettiera elettrica, macchina per il caffè espresso, bollitore elettrico, tostiera, spremiagrumi, robot da cucina, cucina elettrica, forno microonde, cappa aspirante, frigorifero, congelatore, lavastoviglie, lavatrice, asciugatrice, aspirapolvere, ferro da stiro, asse da stiro

Esterno

- **Sistemazione esterna :**
Balcone 6m²
- **Ambito esterno :**
Terreno chiuso, prato inglese
- **Attrezzature esterne :**
Barbecue a gas, ombrellone, 2 sedia sdraio



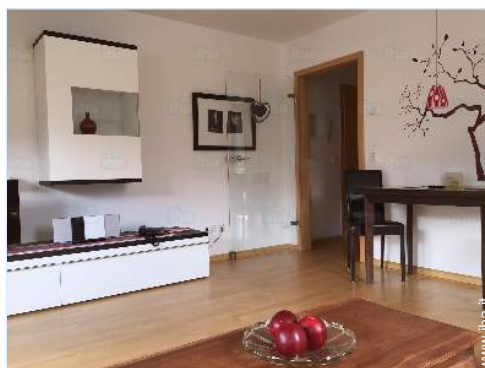
angolo cottura

Servizi

- **Biancheria :**
Lenzuola, Biancheria da toilette (1 volte/settimana), Biancheria da casa (1 volte/settimana), Coperta(e), Piumino(i), Cuscino (i)
- **Casa :**
Pulizia alla partenza, Parcheggio

Informazioni utili

- **Informazioni utili**
Bambini benvenuti
Animali ammessi
Acqua : calda/fredda
Tensione elettrica : 110-120V / 60Hz
Alimentazione elettrica : condotta
- **Accoglienza persone diversamente abili**
Accesso sedia a rotelle



sistemazione interna

Piantina



www.iha.it

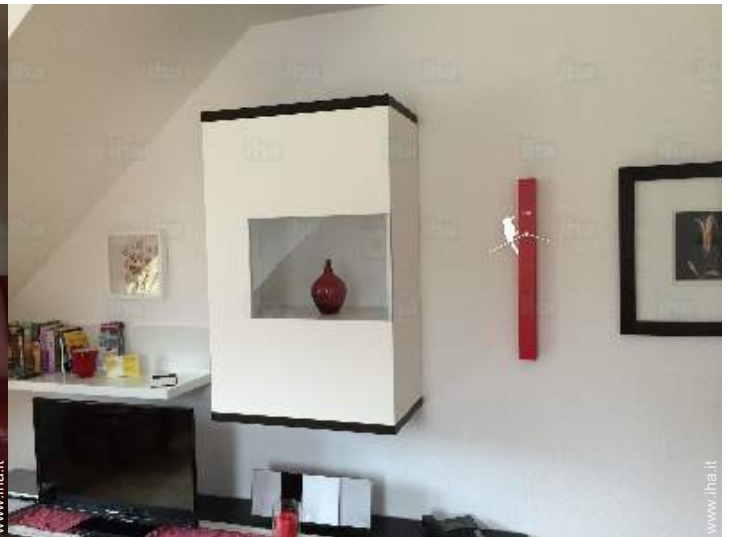
Album fotografico - 1



angolo pranzo



Disposizione interna e comfort



sistemazione interna



soggiorno

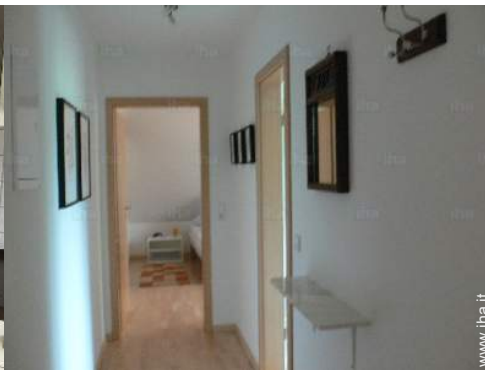


sistemazione interna

Album fotografico - 2



angolo cottura



Disposizione interna



soggiorno



grande camera



sistemazione interna



bagno(i)



vista dal balcone



vista dall'appartamento



Autunno

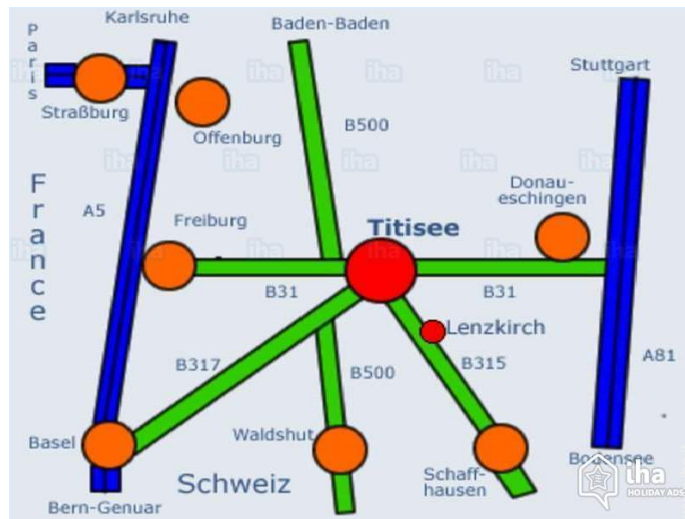


Generale



la casa

Cartina stradale



Localizzazione & Accesso



Coordinate GPS in gradi, minuti, secondi: Latitudine 47° 53'56"N - Longitudine 8°9'19"E (Abitazione)

Indirizzo

→ Seebachstr.1
79822 Titisee Neustadt

• Autostrada (uscita) A5

→ Friburgo in Brisgovia, Distretto di Friburgo in Brisgovia, Baden Württemberg, Germania
→ Distanza : 35km
→ Tempo : 30'

• Stazione ferroviaria Titisee

→ Titisee Neustadt, Distretto di Friburgo in Brisgovia, Baden Württemberg, Germania
→ Tempo : 5'

• Aeroporto Basel/Mulhouse/Freiburg

→ Basilea, Canton Basilea Città, Svizzera
→ Distanza : 90km
→ Tempo : 1h30'

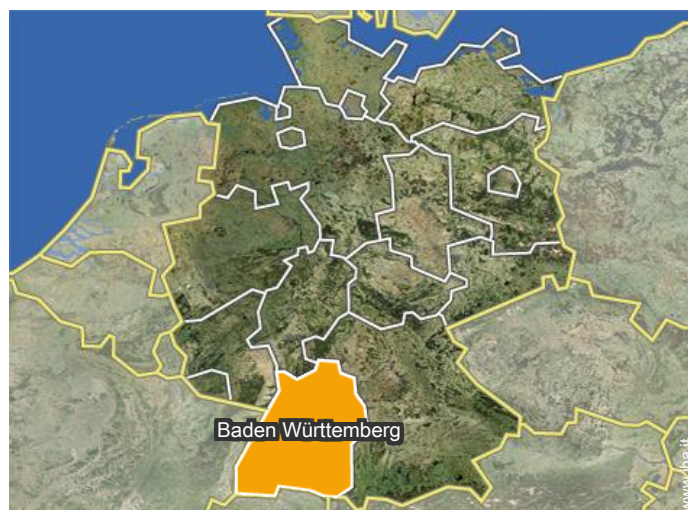
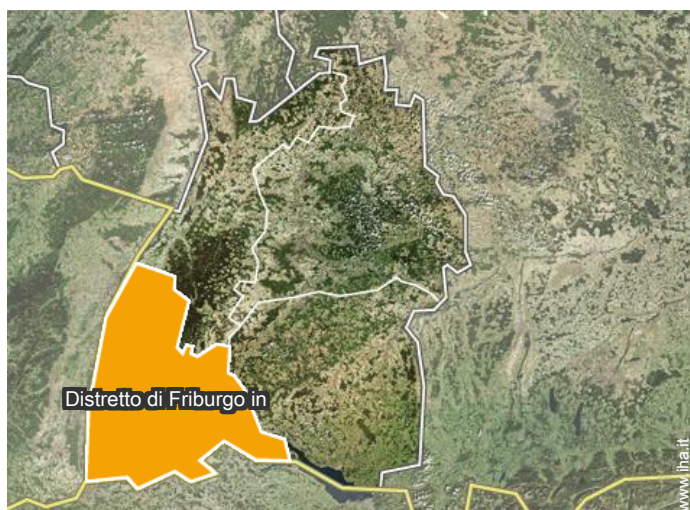
• Friburgo in Brisgovia : (30km)

Contatti

Lingue parlate



Localizzazione



Case vacanze Titisee Neustadt - Germania "Fewo Van Noppen"

9

[Prenotare](#)

Calendario delle disponibilità - da : settembre 2018

Set	S	D	L	Ma	Me	G	V	S	D	L	Ma	Me	G	V	S	D	L	Ma	Me	G	V	S	D	L	Ma	Me	G	V	S	D
2018	1	2	3	4	5	6	7	8	9	10	11	12	13	14	15	16	17	18	19	20	21	22	23	24	25	26	27	28	29	30

Ott	L	Ma	Me	G	V	S	D	L	Ma	Me	G	V	S	D	L	Ma	Me	G	V	S	D	L	Ma	Me	G	V	S	D	L	Ma	Me
2018	1	2	3	4	5	6	7	8	9	10	11	12	13	14	15	16	17	18	19	20	21	22	23	24	25	26	27	28	29	30	31
	-	-	-	-	-	-	-	-	-	-	-	-	-	-	-	-	-	-	-	-	-	-	-	-	-	-	-	-	-	-	

Nov	G	V	S	D	L	Ma	Me	G	V	S	D	L	Ma	Me	G	V	S	D	L	Ma	Me	G	V	S	D	L	Ma	Me	G	V
2018	1	2	3	4	5	6	7	8	9	10	11	12	13	14	15	16	17	18	19	20	21	22	23	24	25	26	27	28	29	30
	-	-	-	-	-	-	-	-	-	-	-	-	-	-	-	-	-	-	-	-	-	-	-	-	-	-	-	-	-	-

Dic	S	D	L	Ma	Me	G	V	S	D	L	Ma	Me	G	V	S	D	L	Ma	Me	G	V	S	D	L	Ma	Me	G	V	S	D	L
2018	1	2	3	4	5	6	7	8	9	10	11	12	13	14	15	16	17	18	19	20	21	22	23	24	25	26	27	28	29	30	31
	-	-	-	-	-	-	-	-	-	-	-	-	-	-	-	-	-	-	-	-	-	-	-	-	-	-	-	-	-	-	

Gen	Ma	Me	G	V	S	D	L	Ma	Me	G	V	S	D	L	Ma	Me	G	V	S	D	L	Ma	Me	G	V	S	D	L	Ma	Me	G
2019	1	2	3	4	5	6	7	8	9	10	11	12	13	14	15	16	17	18	19	20	21	22	23	24	25	26	27	28	29	30	31
	-	-	-	-	-	-	-	-	-	-	-	-	-	-	-	-	-	-	-	-	-	-	-	-	-	-	-	-	-	-	-

Feb	V	S	D	L	Ma	Me	G	V	S	D	L	Ma	Me	G	V	S	D	L	Ma	Me	G	V	S	D	L	Ma	Me	G
2019	1	2	3	4	5	6	7	8	9	10	11	12	13	14	15	16	17	18	19	20	21	22	23	24	25	26	27	28
	-	-	-	-	-	-	-	-	-	-	-	-	-	-	-	-	-	-	-	-	-	-	-	-	-	-	-	-

Mar	V	S	D	L	Ma	Me	G	V	S	D	L	Ma	Me	G	V	S	D	L	Ma	Me	G	V	S	D	L	Ma	Me	G	V	S	D
2019	1	2	3	4	5	6	7	8	9	10	11	12	13	14	15	16	17	18	19	20	21	22	23	24	25	26	27	28	29	30	31
	-	-	-	-	-	-	-	-	-	-	-	-	-	-	-	-	-	-	-	-	-	-	-	-	-	-	-	-	-	-	

Apr	L	Ma	Me	G	V	S	D	L	Ma	Me	G	V	S	D	L	Ma	Me	G	V	S	D	L	Ma	Me	G	V	S	D	L	Ma
2019	1	2	3	4	5	6	7	8	9	10	11	12	13	14	15	16	17	18	19	20	21	22	23	24	25	26	27	28	29	30
	-	-	-	-	-	-	-	-	-	-	-	-	-	-	-	-	-	-	-	-	-	-	-	-	-	-	-	-	-	

Mag	Me	G	V	S	D	L	Ma	Me	G	V	S	D	L	Ma	Me	G	V	S	D	L	Ma	Me	G	V	S	D	L	Ma	Me	G	V
2019	1	2	3	4	5	6	7	8	9	10	11	12	13	14	15	16	17	18	19	20	21	22	23	24	25	26	27	28	29	30	31
	-	-	-	-	-	-	-	-	-	-	-	-	-	-	-	-	-	-	-	-	-	-	-	-	-	-	-	-	-	-	

Giu	S	D	L	Ma	Me	G	V	S	D	L	Ma	Me	G	V	S	D	L	Ma	Me	G	V	S	D	L	Ma	Me	G	V	S	D
2019	1	2	3	4	5	6	7	8	9	10	11	12	13	14	15	16	17	18	19	20	21	22	23	24	25	26	27	28	29	30
	-	-	-	-	-	-	-	-	-	-	-	-	-	-	-	-	-	-	-	-	-	-	-	-	-	-	-	-	-	-

 Alta stagione

Case vacanze
Baden Württemberg - Titisee Neustadt
"Fewo Van Noppen"

10
[Prenotare](#)

Calendario delle disponibilità - da : giugno 2019

Lug	L	Ma	Me	G	V	S	D	L	Ma	Me	G	V	S	D	L	Ma	Me	G	V	S	D	L	Ma	Me	G	V	S	D	L	Ma	Me
2019	1	2	3	4	5	6	7	8	9	10	11	12	13	14	15	16	17	18	19	20	21	22	23	24	25	26	27	28	29	30	31
	-	-	-	-	-	-	-	-	-	-	-	-	-	-	-	-	-	-	-	-	-	-	-	-	-	-	-	-	-	-	-

Ago	G	V	S	D	L	Ma	Me	G	V	S	D	L	Ma	Me	G	V	S	D	L	Ma	Me	G	V	S	D	L	Ma	Me	G	V	S
2019	1	2	3	4	5	6	7	8	9	10	11	12	13	14	15	16	17	18	19	20	21	22	23	24	25	26	27	28	29	30	31
	-	-	-	-	-	-	-	-	-	-	-	-	-	-	-	-	-	-	-	-	-	-	-	-	-	-	-	-	-	-	-

■ Alta stagione

[Mese : Seguinte >>](#)

Tariffe di affitto - Appartamento - da 1 a 3 Persona(e)

Tariffe	Notte	Week-end	Settimana	2 settimane	Mese
■ Bassa stagione	€80 > 3	-	-	-	-
■ Alta stagione	€90 > 3	-	-	-	-

> Minimo Notte

[Prenotare](#)

Condizioni di prenotazione

• Prenotazione

→ Pagamento al momento della prenotazione :
30% dell'importo dell'affitto
→ Pagamento del saldo :
10 giorni prima del soggiorno

• Affitti

→ Tassa di soggiorno in aggiunta
→ Spesa per le pulizie alla partenza inclusa

[▶ Prenotare](#)

[▶ Contattare il proprietario](#)

Modalità di pagamento ammesse

• Bonifico bancario • Contanti

Contattate direttamente i proprietari

www.iha.it
Nr. annuncio
11660
[>> Prenotare <<](#)

Contatti

Lingue parlate 

Nr. annuncio 11660

www.iha.it

