

Case vacanze Torrevieja "Edificio Calderon"

BELLISSIMO monocale per 2:58 persone, completamente ristrutturato, mobili nuovi, WIFI, aria condizionata, ascensore, situato a 100 metri dalla spiaggia di Los Locos, negozi e tutti i servizi nelle vicinanze.



Monocale al 4° piano, entrata comune, in un(a) Residenza da 6 piani

Ambito : piacevole, festivo

Capacità : da 2 a 4 persona(e)
Stanza(e) : 2

Torrevieja - Provincia di Alicante - Comunità Valenciana

Spagna

Prenotazione : +32 (0) 43795858 (Belgio)

Nr. annuncio 25540

www.iha.it



Case vacanze



Monocale al 4° piano, entrata comune, in un(a) Residenza da 6 piani

- Ideale per tutte le età, coppia con bambino
- Vista : mare/oceano
- Ambito : piacevole, festivo
- Esposizione : Sud

" L'ingresso all'edificio si trova in una strada parallela alla strada dalla spiaggia, nella luminosa hall è accessibile tramite una rampa per le persone con mobilità ridotta. L'edificio dispone di due ascensori. Lo studio si trova al 4° piano di un 6 piani. Un solarium è a vostra disposizione questo piano superiore con rilassamento o essiccazione spazio lavanderia. La cucina si compone di frigorifero, congelatore, estrattore, piastra elettrica, forno a microonde, macchina per il caffè, lavatrice, necessario per cucinare. Nel soggiorno, ci sono mobili letto contenente 2 letti a scomparsa, una tabella cucina, 4 posti, 1 divano-letto 2 persone, un tavolino, un armadio e armadio bianco (contiene biancheria da letto che è necessario dipenda dal numero di occupanti + 2 teli da spiaggia, un ferro da stiro, una piccola radio, complementare alla protezione Sun store di lato) un armadio ante persiane (non accessibile), un altro armadio porte persiane (contiene la necessaria manutenzione, ombrelloni, terrazza posti, asciugatrice) un dispositivo per la climatizzazione. Un bagno è a vostra disposizione. Una piccola terrazza dove potrete rilassarvi al sole è disponibile con una tenda da sole per proteggersi dai raggi del sole nelle ore più calde. La sera, è possibile distribuire due letti a scomparsa per trasformare il soggiorno in una piacevole sala... "

Gli extra

Privilegi :
Accesso diretto alla spiaggia

Ambiente & localizzazione



Mare

" Viva e vivace città di Torrevieja, situato sulla Costa Blanca, nella provincia di Alicante, è una destinazione turistica popolare con i turisti spagnoli e del nord-europei. Torrevieja è una città completa: posizione centrale, servizi, bar, ristoranti e vita notturna, bellissime spiagge e un'atmosfera rilassata e piacevole. In alta stagione, Torrevieja è ideale per coloro che desiderano passare la vacanza vivace divertente, con tutte le comodità necessarie e godersi il tempo, la spiaggia e il mare. In bassa stagione, si trasforma in un posto tranquillo o è bene camminare tranquillamente. Ideale per persone che amano il sole, la calma, ma con un minimo di negozi e ristoranti aperti. Torrevieja è una città costiera della provincia di Alicante. Torrevieja è situato in un sito selvaggio di alto valore ecologico sulle rive del Mediterraneo, circondato da campi da golf e vicino le lagune di La Mata e Torrevieja eccezionale. Torrevieja clima è tipicamente mediterraneo, con temperature che variano tra i 12 e i 25 ° C. Trovare tutte le informazioni turistiche sul mio sito. "

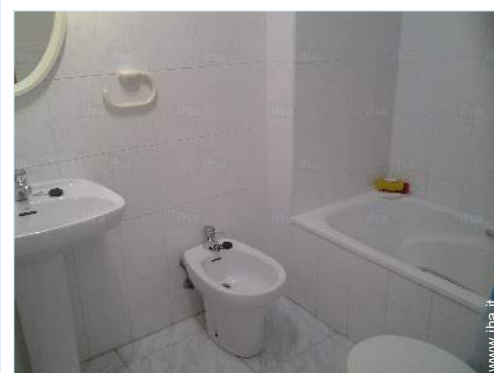
Tempo libero

- Attività tempo libero a meno di 20 km / 12 miglia :

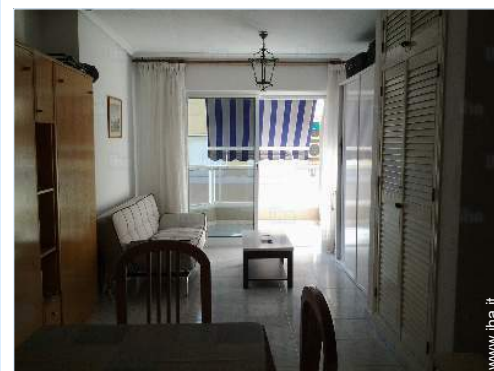
Luogo per bagnarsi

Ambiente

- Località :
Spiaggia 50m



bagno(i)



l'appartamento



letto(i) a scomparsa 1 pers

Interno

- **Capacità di ospitalità :**
da 2 a 4 persona(e) (2 adulti, 2 bambini)
- **Superficie abitabile :**
35m²
- **Disposizione interna :**
2 stanza(e), 1 bagno(i), 1 WC, soggiorno 30m², angolo cottura
- **Posto(i) letto(i) :**
1 divano(i) letto 2 pers, 2 letto(i) a scomparsa 1 pers, 1 letto (i) bambino
- **Confort :**
Ascensore, wifi, armadio, guardaroba, asciugacapelli, parzialmente climatizzato, vetrata, serrande automatiche, interfono
- **Attrezzatura domestica :**
Stoviglie/posate, utensili e batteria da cucina, caffettiera elettrica, cucina elettrica, forno microonde, cappa aspirante, frigorifero, lavatrice, aspirapolvere, ferro da stiro, asse da stiro



divano(i) letto 2 pers

Esterno

- **Sistemazione esterna :**
Terrazzo coperto 9m², solarium 50m²
- **Attrezzature esterne :**
2 chaise(s) longue(s)



angolo cottura

Servizi

- **Biancheria :**
Lenzuola, Biancheria da casa, Asciugamano da spiaggia, Coperta(e), Piumino(i), Cuscino (i)
- **Casa :**
Servizio di manutenzione supplemento (+€35), Transfert stazione aeroporto supplemento (+€35)

Informazioni utili

- **Informazioni utili**
Bambini benvenuti
Animali ammessi a condizioni (informarsi presso il proprietario)
Copertura telefonia mobile
Acqua : calda/fredda
Tensione elettrica : 110-120V / 60Hz
- **Accoglienza persone diversamente abili**
Accesso sedia a rotelle
Dotazioni per i diversamente abili : motoria, visiva, auditiva, mentale

Album fotografico - 1



l'appartamento



bagno(i)



letto(i) a scomparsa 1 pers



divano(i) letto 2 pers

Album fotografico - 2



angolo cottura



angolo cottura



ascensore



piantina generale



piantina generale



piantina generale

Localizzazione



Localizzazione & Accesso

" Gli aeroporti più vicini sono quelli di 24 km di distanza di Murcia e Alicante 36 km. Trovare tutte le informazioni pratiche sul mio sito. "



Coordinate GPS in gradi, minuti, secondi: Latitudine 37°58'59"N - Longitudine 0°39'43"O (Abitazione)

Indirizzo

→ calle Dinamarca 3
03180 Torrevieja

• Aeroporto Murcia San Javier


→ Murcia (città), Murcia, Spagna
→ Distanza : 27km
→ Tempo : 30'

• Aeroporto Alicante

→ Alicante, Provincia di Alicante, Comunità Valenciana, Spagna
→ Distanza : 40km
→ Tempo : 40'

- Murcia (città) : (30km)
- Alicante : (40km)

Contatti

Lingue parlate 

Case vacanze Torrevieja - Spagna "Edificio Calderon"

7
[Prenotare](#)

Calendario delle disponibilità - da : aprile 2018

Apr	D	L	Ma	Me	G	V	S	D	L	Ma	Me	G	V	S	D	L	Ma	Me	G	V	S	D	L							
2018	1	2	3	4	5	6	7	8	9	10	11	12	13	14	15	16	17	18	19	20	21	22	23	24	25	26	27	28	29	30
																									-	-	-	-	-	-

Mag	Ma	Me	G	V	S	D	L	Ma	Me	G	V	S	D	L	Ma	Me	G	V	S	D	L	Ma	Me	G							
2018	1	2	3	4	5	6	7	8	9	10	11	12	13	14	15	16	17	18	19	20	21	22	23	24	25	26	27	28	29	30	31
	-	-	-	-	-	-	-	-	-	-	-	-	-	-	-	-	-	-	-	-	-	-	-	-	-	-	-	-	-	-	

Giu	V	S	D	L	Ma	Me	G	V	S	D	L	Ma	Me	G	V	S	D	L	Ma	Me	G	V	S							
2018	1	2	3	4	5	6	7	8	9	10	11	12	13	14	15	16	17	18	19	20	21	22	23	24	25	26	27	28	29	30
	-	-	-	-	-	-	-	-	-	-	-	-	-	-	-	-	-	-	-	-	-	-	-	-	-	-	-	-	-	-

Lug	D	L	Ma	Me	G	V	S	D	L	Ma	Me	G	V	S	D	L	Ma	Me	G	V	S	D	L	Ma							
2018	1	2	3	4	5	6	7	8	9	10	11	12	13	14	15	16	17	18	19	20	21	22	23	24	25	26	27	28	29	30	31
	-	-	-	-	-	-	-	-	-	-	-	-	-	-	-	-	-	-	-	-	-	-	-	-	-	-	-	-	-	-	

Ago	Me	G	V	S	D	L	Ma	Me	G	V	S	D	L	Ma	Me	G	V	S	D	L	Ma	Me	G	V							
2018	1	2	3	4	5	6	7	8	9	10	11	12	13	14	15	16	17	18	19	20	21	22	23	24	25	26	27	28	29	30	31
	-	-	-	-	-	-	-	-	-	-	-	-	-	-	-	-	-	-	-	-	-	-	-	-	-	-	-	-	-	-	

Set	S	D	L	Ma	Me	G	V	S	D	L	Ma	Me	G	V	S	D	L	Ma	Me	G	V	S	D							
2018	1	2	3	4	5	6	7	8	9	10	11	12	13	14	15	16	17	18	19	20	21	22	23	24	25	26	27	28	29	30
	-	-	-	-	-	-	-	-	-	-	-	-	-	-	-	-	-	-	-	-	-	-	-	-	-	-	-	-	-	-

Ott	L	Ma	Me	G	V	S	D	L	Ma	Me	G	V	S	D	L	Ma	Me	G	V	S	D	L	Ma	Me							
2018	1	2	3	4	5	6	7	8	9	10	11	12	13	14	15	16	17	18	19	20	21	22	23	24	25	26	27	28	29	30	31
	-	-	-	-	-	-	-	-	-	-	-	-	-	-	-	-	-	-	-	-	-	-	-	-	-	-	-	-	-	-	

Nov	G	V	S	D	L	Ma	Me	G	V	S	D	L	Ma	Me	G	V	S	D	L	Ma	Me	G	V							
2018	1	2	3	4	5	6	7	8	9	10	11	12	13	14	15	16	17	18	19	20	21	22	23	24	25	26	27	28	29	30
	-	-	-	-	-	-	-	-	-	-	-	-	-	-	-	-	-	-	-	-	-	-	-	-	-	-	-	-	-	-

Dic	S	D	L	Ma	Me	G	V	S	D	L	Ma	Me	G	V	S	D	L	Ma	Me	G	V	S	D	L							
2018	1	2	3	4	5	6	7	8	9	10	11	12	13	14	15	16	17	18	19	20	21	22	23	24	25	26	27	28	29	30	31
	-	-	-	-	-	-	-	-	-	-	-	-	-	-	-	-	-	-	-	-	-	-	-	-	-	-	-	-	-	-	

Gen	Ma	Me	G	V	S	D	L	Ma	Me	G	V	S	D	L	Ma	Me	G	V	S	D	L	Ma	Me	G							
2019	1	2	3	4	5	6	7	8	9	10	11	12	13	14	15	16	17	18	19	20	21	22	23	24	25	26	27	28	29	30	31
	-	-	-	-	-	-	-	-	-	-	-	-	-	-	-	-	-	-	-	-	-	-	-	-	-	-	-	-	-	-	

Case vacanze
 Provincia di Alicante - Comunità Valenciana
"Edificio Calderon"

8
[Prenotare](#)





Calendario delle disponibilità - da : gennaio 2019

Feb	V	S	D	L	Ma	Me	G	V	S	D	L	Ma	Me	G	V	S	D	L	Ma	Me	G	V	S	D	L	Ma	Me	G
2019	1	2	3	4	5	6	7	8	9	10	11	12	13	14	15	16	17	18	19	20	21	22	23	24	25	26	27	28
	-	-	-	-	-	-	-	-	-	-	-	-	-	-	-	-	-	-	-	-	-	-	-	-	-	-	-	-

Mar	V	S	D	L	Ma	Me	G	V	S	D	L	Ma	Me	G	V	S	D	L	Ma	Me	G	V	S	D	L	Ma	Me	G	V	S	D
2019	1	2	3	4	5	6	7	8	9	10	11	12	13	14	15	16	17	18	19	20	21	22	23	24	25	26	27	28	29	30	31
	-	-	-	-	-	-	-	-	-	-	-	-	-	-	-	-	-	-	-	-	-	-	-	-	-	-	-	-	-	-	-

[Mese : Seguinte >>](#)

Tariffe di affitto - Monocale - da 2 a 4 Persona(e)

Tariffe	Notte	Week-end	Settimana	2 settimane	Mese
 Bassa stagione	€40 > 4	-	€250 (Sabato)	-	€800
 Media stagione	€40 > 4	-	€250 (Sabato)	-	€800
 Alta stagione	€45 > 4	-	€300 (Sabato)	-	€900
 Speciale festività	€45 > 4	-	€300 (Sabato)	-	-

(Giorno di arrivo) > Minimo Notte

[Prenotare](#)

Condizioni di prenotazione

• Prenotazione

- Pagamento al momento della prenotazione : 30% dell'importo dell'affitto
- Pagamento del saldo : 1 settimana prima del soggiorno
- Cauzione richiesta : €90

• Affitti

- Spese comprese
- Tassa di soggiorno inclusa
- Spesa per le pulizie alla partenza non inclusa : €30

Modalità di pagamento ammesse

- Bonifico bancario • Contanti

[▶ Prenotare](#)

[▶ Contattare il proprietario](#)

Contattate direttamente i proprietari

www.iha.it
 Nr. annuncio
 25540
 >> Prenotare <<

Contatti

Lingue parlate 

Nr. annuncio 25540

www.iha.it

