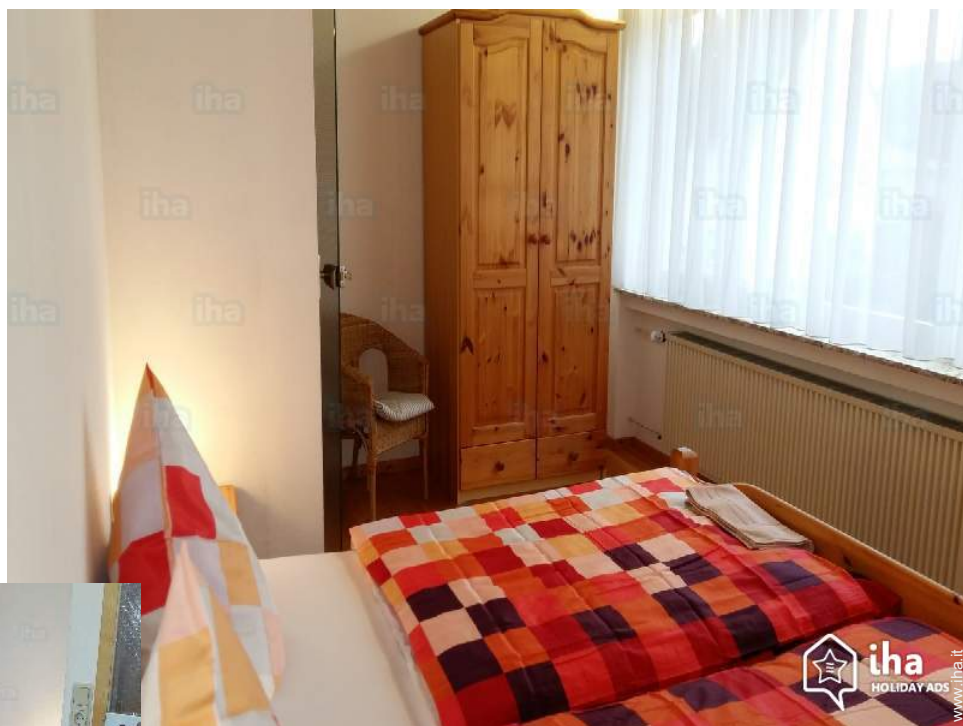


# Case vacanze Trittenheim Casa di Villaggio



**Casa di Villaggio**, individuale, da 2 piani in un(a) Proprietà privata

Ambito : vinicola, urbano

Capacità : da 2 a 10 persona(e)

Camera(e) : 5

**Trittenheim - Regione di Treviri - Renania Palatinato**  
**Germania**

Prenotazione : +49 (0) 65072616 (Germania)

Nr. annuncio 245

[www.iha.it](http://www.iha.it)



### Case vacanze



Casa di Villaggio, individuale, da 2 piani in un(a) Proprietà privata

- **Ideale per tutte le età, famiglia**
- **Vista** : accessibile, campagna, vigneti, fiume, villaggio
- **Ambito** : vinicola, urbano

### Gli extra

- **Parcheggio** :  
Parcheggio non coperto : 6 sul terreno.
- **Attrezzature bambino** :  
Seggiolone



camera

### Ambiente & localizzazione



Campagna



Equitazione



Pesca

#### Tempo libero

- **Attività tempo libero a meno di 20 km / 12 miglia** :

Luogo per bagnarsi, golf, tennis, percorso, escursione, percorso per mountain bike, deltaplano, parapendio, aerostato, aliante (club), mini-golf, pesca con lenza

#### Ambiente

- **Località** :

Piscina pubblica 2,5km  
Percorso di golf 18 buche 7,5km  
Punto di windsurf 3km  
Fiume 300m  
Foresta 2,5km



soggiorno



soggiorno



vista dal balcone

### Interno

- **Capacità di ospitalità :**

da 2 a 10 persona(e) (10 adulti)

- **Disposizione interna :**

5 camera(e), 5 doccia, 5 WC, soggiorno, cucina indipendente

- **Posto(i) letto(i) :**

5 letto(i) matrimoniale(i), 1 letto (i) bambino, 2 possibilità letto(i) supplementare(i)

- **Confort :**

TV, gioco di società, cavo/satellite, accesso internet, armadio, guardaroba, asciugacapelli, ventilatore, riscaldamento centrale, tende, doppio vetro, serrande avvolgibili, allarme antincendio

- **Attrezzatura domestica :**

Stoviglie/posate, utensili e batteria da cucina, caffettiera elettrica, bollitore elettrico, tostiera, griglia, cucina elettrica, forno microonde, cappa aspirante, frigorifero, lavastoviglie, aspirapolvere, ferro da stiro, asse da stiro

### Esterno

- **Sistemazione esterna :**

Terrazzo coperto 20m<sup>2</sup>, balcone 20m<sup>2</sup>

- **Ambito esterno :**

Cortile privato, prato inglese

- **Attrezzature esterne :**

Tavolo da giardino, sedia(e) da giardino, ombrellone, sedia sdraio



cucina

### Servizi

- **Biancheria :**

Lenzuola, Biancheria da toilette, Biancheria da casa, Coperta(e), Piumino(i), Cuscino(i)

- **Casa :**

Pulizia alla partenza, Parcheggio

- **Ristorazione :**

Serata a tema supplemento (1 volte/settimana +€10)

### Informazioni utili

- **Informazioni utili**

Bambini benvenuti  
Animali non ammessi  
Affitto non fumatori, trasporto personale consigliabile  
Acqua : calda/fredda  
Alimentazione elettrica : conduttura

- **Accoglienza persone diversamente abili**

Dotazioni per i diversamente abili : visiva, auditiva



cucina

Piantina



Album fotografico - 1



camera



soggiorno



soggiorno



vista dal balcone



cucina

Album fotografico - 2



cucina



camera



soggiorno



angolo cottura



vista dal balcone



soggiorno

Album fotografico - 3



soggiorno

cucina



WC

camera



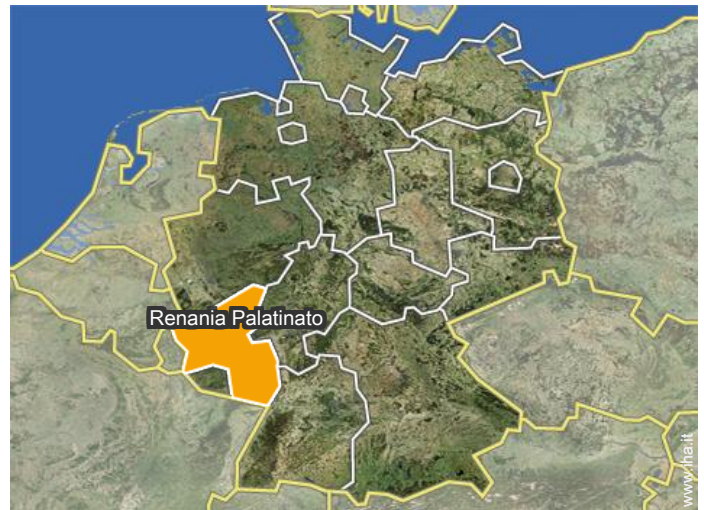
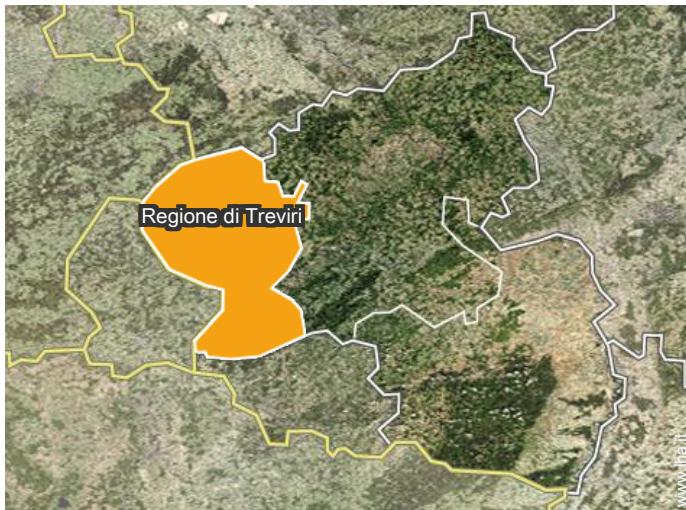
camera

Estate



Inverno

### Localizzazione



### Localizzazione & Accesso



Coordinate GPS in gradi, minuti, secondi: Latitudine 49°49'11"N - Longitudine 6°53'56"E ([Abitazione](#))

#### Indirizzo

→ Moselweinstrasse 16  
54349 Trittenheim

#### • Autostrada (uscita) A1

→ Schweich, Regione di Treviri, Renania Palatinato, Germania  
→ Distanza : 20km

- Treviri : (30km)
- Bernkastel Kues : (25km)
- Cochem : (85km)

### Contatti

Lingue parlate  



Case vacanze  
Trittenheim - Germania  
Casa di Villaggio

Calendario delle disponibilità - da : ottobre 2020

Ott	G	V	S	D	L	Ma	Me	G	V	S	D	L	Ma	Me	G	V	S	D	L	Ma	Me	G	V	S	D	L	Ma	Me	G	V	S
2020	1	2	3	4	5	6	7	8	9	10	11	12	13	14	15	16	17	18	19	20	21	22	23	24	25	26	27	28	29	30	31
																				-	-	-	-	-	-	-	-	-	-	-	-

Nov	D	L	Ma	Me	G	V	S	D	L	Ma	Me	G	V	S	D	L	Ma	Me	G	V	S	D	L	Ma	Me	G	V	S	D	L
2020	1	2	3	4	5	6	7	8	9	10	11	12	13	14	15	16	17	18	19	20	21	22	23	24	25	26	27	28	29	30
	-	-	-	-	-	-	-	-	-	-	-	-	-	-	-	-	-	-	-	-	-	-	-	-	-	-	-	-	-	-

Dic	Ma	Me	G	V	S	D	L	Ma	Me	G	V	S	D	L	Ma	Me	G	V	S	D	L	Ma	Me	G	V	S	D	L	Ma	Me	G
2020	1	2	3	4	5	6	7	8	9	10	11	12	13	14	15	16	17	18	19	20	21	22	23	24	25	26	27	28	29	30	31
	-	-	-	-	-	-	-	-	-	-	-	-	-	-	-	-	-	-	-	-	-	-	-	-	-	-	-	-	-	-	-

Gen	V	S	D	L	Ma	Me	G	V	S	D	L	Ma	Me	G	V	S	D	L	Ma	Me	G	V	S	D	L	Ma	Me	G	V	S	D
2021	1	2	3	4	5	6	7	8	9	10	11	12	13	14	15	16	17	18	19	20	21	22	23	24	25	26	27	28	29	30	31
	-	-	-	-	-	-	-	-	-	-	-	-	-	-	-	-	-	-	-	-	-	-	-	-	-	-	-	-	-	-	-

Feb	L	Ma	Me	G	V	S	D	L	Ma	Me	G	V	S	D	L	Ma	Me	G	V	S	D	L	Ma	Me	G	V	S	D
2021	1	2	3	4	5	6	7	8	9	10	11	12	13	14	15	16	17	18	19	20	21	22	23	24	25	26	27	28
	-	-	-	-	-	-	-	-	-	-	-	-	-	-	-	-	-	-	-	-	-	-	-	-	-	-	-	-

Mar	L	Ma	Me	G	V	S	D	L	Ma	Me	G	V	S	D	L	Ma	Me	G	V	S	D	L	Ma	Me	G	V	S	D	L	Ma	Me
2021	1	2	3	4	5	6	7	8	9	10	11	12	13	14	15	16	17	18	19	20	21	22	23	24	25	26	27	28	29	30	31
	-	-	-	-	-	-	-	-	-	-	-	-	-	-	-	-	-	-	-	-	-	-	-	-	-	-	-	-	-	-	-

Apr	G	V	S	D	L	Ma	Me	G	V	S	D	L	Ma	Me	G	V	S	D	L	Ma	Me	G	V	S	D	L	Ma	Me	G	V
2021	1	2	3	4	5	6	7	8	9	10	11	12	13	14	15	16	17	18	19	20	21	22	23	24	25	26	27	28	29	30
	-	-	-	-	-	-	-	-	-	-	-	-	-	-	-	-	-	-	-	-	-	-	-	-	-	-	-	-	-	-

Mag	S	D	L	Ma	Me	G	V	S	D	L	Ma	Me	G	V	S	D	L	Ma	Me	G	V	S	D	L	Ma	Me	G	V	S	D	L
2021	1	2	3	4	5	6	7	8	9	10	11	12	13	14	15	16	17	18	19	20	21	22	23	24	25	26	27	28	29	30	31
	-	-	-	-	-	-	-	-	-	-	-	-	-	-	-	-	-	-	-	-	-	-	-	-	-	-	-	-	-	-	

Giu	Ma	Me	G	V	S	D	L	Ma	Me	G	V	S	D	L	Ma	Me	G	V	S	D	L	Ma	Me	G	V	S	D	L	Ma	Me
2021	1	2	3	4	5	6	7	8	9	10	11	12	13	14	15	16	17	18	19	20	21	22	23	24	25	26	27	28	29	30
	-	-	-	-	-	-	-	-	-	-	-	-	-	-	-	-	-	-	-	-	-	-	-	-	-	-	-	-	-	-

Lug	G	V	S	D	L	Ma	Me	G	V	S	D	L	Ma	Me	G	V	S	D	L	Ma	Me	G	V	S	D	L	Ma	Me	G	V	S
2021	1	2	3	4	5	6	7	8	9	10	11	12	13	14	15	16	17	18	19	20	21	22	23	24	25	26	27	28	29	30	31
	-	-	-	-	-	-	-	-	-	-	-	-	-	-	-	-	-	-	-	-	-	-	-	-	-	-	-	-	-	-	

Case vacanze  
Renania Palatinato - Trittenheim  
Casa di Villaggio

10  
[Prenotare](#)

Calendario delle disponibilità - da : luglio 2021



Ago	D	L	Ma	Me	G	V	S	D	L	Ma	Me	G	V	S	D	L	Ma	Me	G	V	S	D	L	Ma							
2021	1	2	3	4	5	6	7	8	9	10	11	12	13	14	15	16	17	18	19	20	21	22	23	24	25	26	27	28	29	30	31
	-	-	-	-	-	-	-	-	-	-	-	-	-	-	-	-	-	-	-	-	-	-	-	-	-	-	-	-	-	-	

Set	Me	G	V	S	D	L	Ma	Me	G	V	S	D	L	Ma	Me	G	V	S	D	L	Ma	Me	G							
2021	1	2	3	4	5	6	7	8	9	10	11	12	13	14	15	16	17	18	19	20	21	22	23	24	25	26	27	28	29	30
	-	-	-	-	-	-	-	-	-	-	-	-	-	-	-	-	-	-	-	-	-	-	-	-	-	-	-	-	-	-

[Mese : Seguinte >>](#)

Tariffe di affitto - Casa di Villaggio - da 2 a 10 Persona(e)

Tariffe	Nocte	Week-end	Settimana	2 settimane	Mese
 Bassa stagione	€47 ↓ > 2	-	-	-	-
 Alta stagione	€52 ↓ > 3	-	-	-	-

↓ Riduzione tariffa > Minimo Nocte

[Prenotare](#)

Condizioni di prenotazione

• Prenotazione

→ Pagamento al momento della prenotazione :  
25% dell'importo dell'affitto  
→ Pagamento del saldo :  
alla consegna delle chiavi

• Affitti

→ Spese comprese  
→ Spesa per le pulizie alla partenza inclusa

[▶ Prenotare](#)

[▶ Contattare il proprietario](#)

Modalità di pagamento ammesse

• Bonifico bancario • Contanti

Contattate direttamente i proprietari

[www.iha.it](http://www.iha.it)  
Nr. annuncio  
245  
[>> Prenotare <<](#)

Contatti

Lingue parlate  

Nr. annuncio 245

[www.iha.it](http://www.iha.it)

