

Case vacanze Tschagguns "Mittagspitze"



Appartamento al 1° piano in un(a) Casa da 2 piani

Ambito : montanaro, calma

Capacità : da 2 a 5 persona(e)

Camera(e) : 2

Stanza(e) : 3

Tschagguns - Vorarlberg

Austria

Prenotazione : +43 (0) 555672613 (Austria)

Nr. annuncio 65559

www.iha.it



Case vacanze



Appartamento al 1° piano in un(a) Casa da 2 piani

- **Ideale per tutte le età, famiglia**
- **Vista** : accessibile, nessuna costruzione davanti/di fronte, dominante, montagna, campagna, illuminazione notturna
- **Ambito** : montanaro, calma

Gli extra

- **Parcheggio** :
Parcheggio non coperto : 2 sul terreno.
- **Agevolazioni** :
Armadio per gli sci



cucina

Ambiente & localizzazione



Tempo libero

- **Attività tempo libero a meno di 20 km / 12 miglia** :

Sci alpino, sci di fondo, sci fuori pista, ski trekking, Sci a tallone libero, snowboard, slitta (pista), pattini da ghiaccio, luogo per bagnarsi, golf, tennis, percorso, escursione, climbing, percorso per mountain bike, parapendio, mini-golf, pallavolo, pesca, pesca con lenza

- **Assistenza** :

Scuola di sci, giardino delle nevi per bambini

- **Attrazioni e relax** :

Bar/pub, discoteca, ristorante, museo, boutique d'artigianato, bagni naturali, Bio farm

Ambiente

- **Località** :

Piste di sci 200m
Ski lifts 500m
Pista di pattinaggio 3km
Piscina pubblica 3km
Campo da tennis pubblico 3km
Percorso di golf 9 buche 2,5km

- **Comodità** :

Villaggio centro 800m
Centro città 1km
Fermata/stazionamento bus <50m
Bus navetta piste di sci <50m
Noleggio attrezzatura di sci 800m
Panetteria 800m
Traiteur 800m
Negozi tipici 800m
Supermercato 800m
Salone di coiffure 200m
Ufficio postale 800m
Banca 800m
Distributore automatico di biglietti 800m
Farmacia 3km
Medico 800m
Ospedale 2,5km



camera



bagno(i)



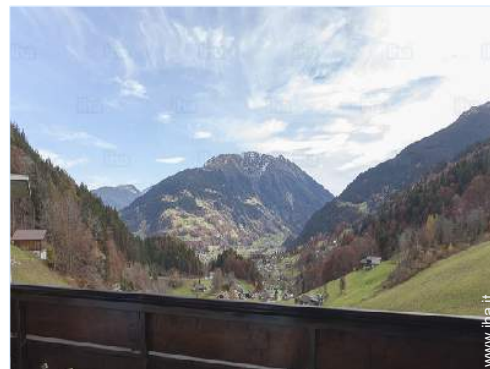
Disposizione interna e comfort

Interno

- **Capacità di ospitalità :**
da 2 a 5 persona(e)
- **Superficie abitabile :**
70m²
- **Disposizione interna :**
3 stanza(e), 2 camera(e), 2 bagno(i), 2 WC, soggiorno, cucina indipendente
- **Posto(i) letto(i) :**
2 letto(i) matrimoniale(i), 1 divano(i) letto 1 pers, 1 letto (i) bambino
- **Confort :**
TV, cavo/satellite, wifi, armadio, guardaroba, radio sveglia, riscaldamento centrale, tende
- **Attrezzatura domestica :**
Stoviglie/posate, utensili e batteria da cucina, caffettiera elettrica, bollitore elettrico, tostiera, piastra di cottura elettrica, fornello, forno microonde, frigorifero, lavastoviglie, aspirapolvere

Esterno

- **Sistemazione esterna :**
Balcone
- **Ambito esterno :**
Giardino, prato inglese
- **Attrezzature esterne :**
Tavolo da giardino, 6 sedia(e) da giardino, 2 sedia sdraio



vista dall'appartamento

Servizi

- **Biancheria :**
Lenzuola, Biancheria da toilette, Biancheria da casa, Coperta(e), Cuscino(i)
- **Casa :**
Pulizia alla partenza supplemento (+€30), Snevamento, Parcheggio

Informazioni utili

- **Informazioni utili**
Bambini benvenuti
Animali ammessi
Presenza sul posto : animali domestici
Affitto non fumatori, copertura telefonia mobile, trasporto personale consigliabile
Acqua : calda/fredda
Tensione elettrica : 110-120V / 60Hz
Alimentazione elettrica : conduttura



Vista

Album fotografico - 1



cucina



bagno(i)



camera

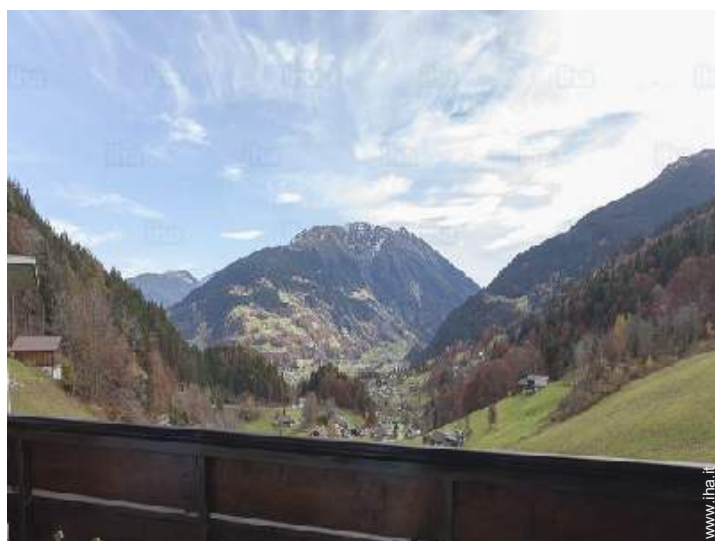


Disposizione interna e comfort



Vista

Album fotografico - 2



vista dall'appartamento



vista dal balcone



grande camera



camera

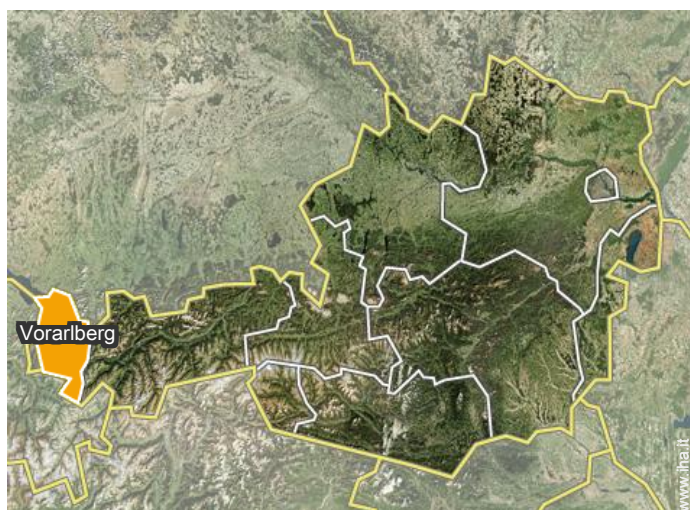


bagno(i)



la decorazione

Localizzazione



Localizzazione & Accesso



Coordinate GPS in gradi, minuti, secondi: Latitudine 47°4'34"N - Longitudine 9°52'57"E (Abitazione)

Indirizzo

→ Im Stutz 2
6774 Tschagguns

• Autostrada (uscita) Montafon

→ Bludenz, Vorarlberg, Austria
→ Distanza : 16km
→ Tempo : 30'

- Schruns : (1km)
- Bludenz : (11km)
- Bregenz : (49km)

Contatti

Lingue parlate  

Case vacanze Vorarlberg - Tschagguns "Mittagspitze"

7
[Prenotare](#)

Calendario delle disponibilità - da : settembre 2019

Set	D	L	Ma	Me	G	V	S	D	L	Ma	Me	G	V	S	D	L	Ma	Me	G	V	S	D	L	Ma	Me	G	V	S	D	L
2019	1	2	3	4	5	6	7	8	9	10	11	12	13	14	15	16	17	18	19	20	21	22	23	24	25	26	27	28	29	30

Ott	Ma	Me	G	V	S	D	L	Ma	Me	G	V	S	D	L	Ma	Me	G	V	S	D	L	Ma	Me	G	V	S	D	L	Ma	Me	G
2019	1	2	3	4	5	6	7	8	9	10	11	12	13	14	15	16	17	18	19	20	21	22	23	24	25	26	27	28	29	30	31
	-	-	-	-	-	-	-	-	-	-	-	-	-	-	-	-	-	-	-	-	-	-	-	-	-	-	-	-	-	-	-

Nov	V	S	D	L	Ma	Me	G	V	S	D	L	Ma	Me	G	V	S	D	L	Ma	Me	G	V	S							
2019	1	2	3	4	5	6	7	8	9	10	11	12	13	14	15	16	17	18	19	20	21	22	23	24	25	26	27	28	29	30
	-	-	-	-	-	-	-	-	-	-	-	-	-	-	-	-	-	-	-	-	-	-	-	-	-	-	-	-	-	-

Dic	D	L	Ma	Me	G	V	S	D	L	Ma	Me	G	V	S	D	L	Ma	Me	G	V	S	D	L	Ma							
2019	1	2	3	4	5	6	7	8	9	10	11	12	13	14	15	16	17	18	19	20	21	22	23	24	25	26	27	28	29	30	31
	-	-	-	-	-	-	-	-	-	-	-	-	-	-	-	-	-	-	-	-	-	-	-	-	-	-	-	-	-	-	

Gen	Me	G	V	S	D	L	Ma	Me	G	V	S	D	L	Ma	Me	G	V	S	D	L	Ma	Me	G	V	S						
2020	1	2	3	4	5	6	7	8	9	10	11	12	13	14	15	16	17	18	19	20	21	22	23	24	25	26	27	28	29	30	31
	-	-	-	-	-	-	-	-	-	-	-	-	-	-	-	-	-	-	-	-	-	-	-	-	-	-	-	-	-	-	

Feb	S	D	L	Ma	Me	G	V	S	D	L	Ma	Me	G	V	S	D	L	Ma	Me	G	V	S							
2020	1	2	3	4	5	6	7	8	9	10	11	12	13	14	15	16	17	18	19	20	21	22	23	24	25	26	27	28	29
	-	-	-	-	-	-	-	-	-	-	-	-	-	-	-	-	-	-	-	-	-	-	-	-	-	-	-	-	-

Mar	D	L	Ma	Me	G	V	S	D	L	Ma	Me	G	V	S	D	L	Ma	Me	G	V	S	D	L	Ma							
2020	1	2	3	4	5	6	7	8	9	10	11	12	13	14	15	16	17	18	19	20	21	22	23	24	25	26	27	28	29	30	31
	-	-	-	-	-	-	-	-	-	-	-	-	-	-	-	-	-	-	-	-	-	-	-	-	-	-	-	-	-	-	

Apr	Me	G	V	S	D	L	Ma	Me	G	V	S	D	L	Ma	Me	G	V	S	D	L	Ma	Me	G	V	S					
2020	1	2	3	4	5	6	7	8	9	10	11	12	13	14	15	16	17	18	19	20	21	22	23	24	25	26	27	28	29	30
	-	-	-	-	-	-	-	-	-	-	-	-	-	-	-	-	-	-	-	-	-	-	-	-	-	-	-	-	-	-

Mag	V	S	D	L	Ma	Me	G	V	S	D	L	Ma	Me	G	V	S	D	L	Ma	Me	G	V	S	D							
2020	1	2	3	4	5	6	7	8	9	10	11	12	13	14	15	16	17	18	19	20	21	22	23	24	25	26	27	28	29	30	31
	-	-	-	-	-	-	-	-	-	-	-	-	-	-	-	-	-	-	-	-	-	-	-	-	-	-	-	-	-	-	

Giu	L	Ma	Me	G	V	S	D	L	Ma	Me	G	V	S	D	L	Ma	Me	G	V	S	D	L	Ma							
2020	1	2	3	4	5	6	7	8	9	10	11	12	13	14	15	16	17	18	19	20	21	22	23	24	25	26	27	28	29	30
	-	-	-	-	-	-	-	-	-	-	-	-	-	-	-	-	-	-	-	-	-	-	-	-	-	-	-	-	-	-

Prenotato

Case vacanze
Vorarlberg - Austria
"Mittagspitze"

8
[Prenotare](#)

Calendario delle disponibilità - da : giugno 2020


Lug	Me	G	V	S	D	L	Ma	Me	G	V	S	D	L	Ma	Me	G	V	S	D	L	Ma	Me	G	V							
2020	1	2	3	4	5	6	7	8	9	10	11	12	13	14	15	16	17	18	19	20	21	22	23	24	25	26	27	28	29	30	31
-	-	-	-	-	-	-	-	-	-	-	-	-	-	-	-	-	-	-	-	-	-	-	-	-	-	-	-	-	-	-	

Ago	S	D	L	Ma	Me	G	V	S	D	L	Ma	Me	G	V	S	D	L	Ma	Me	G	V	S	D	L							
2020	1	2	3	4	5	6	7	8	9	10	11	12	13	14	15	16	17	18	19	20	21	22	23	24	25	26	27	28	29	30	31
-	-	-	-	-	-	-	-	-	-	-	-	-	-	-	-	-	-	-	-	-	-	-	-	-	-	-	-	-	-	-	

Prenotato

[Mese : Seguinte >>](#)

Tariffe di affitto - Appartamento - da 2 a 5 Persona(e)

Tariffe	Notte	Week-end	Settimana	2 settimane	Mese
 Alta stagione	€85 > 4	-	-	-	-

> Minimo Notte

[Prenotare](#)

Condizioni di prenotazione

• Affitti

- Spese comprese
- Tassa di soggiorno inclusa
- Spesa per le pulizie alla partenza non inclusa : €25

Modalità di pagamento ammesse

• Contanti

[▶ Prenotare](#)

[▶ Contattare il proprietario](#)

Contattate direttamente i proprietari

www.iha.it
Nr. annuncio
65559
[>> Prenotare <<](#)

Contatti

Lingue parlate  

Nr. annuncio 65559

www.iha.it

