

Case vacanze Valencia "Villa De Sol"



Appartamento al 11° piano, entrata comune, in un(a) Immobile da 12 piani

Ambito : marino, urbano

Capacità : da 1 a 4 persona(e)

Camera(e) : 2

Valencia - Provincia di Valencia - Comunità Valenciana
Spagna

Nr. annuncio 30142

www.iha.it



>> CASE VACANZE

DA PRIVATO A PRIVATO



Case vacanze



Appartamento al 11° piano, entrata comune, in un(a) Immobile da 12 piani

- Ideale per tutte le età, coppia
- Vista : panoramico, montagna, città, grattacielo, via/viale, tramonto fantastico
- Ambito : marino, urbano

Ambiente & localizzazione



Città

Tempo libero

- Attività tempo libero a meno di 20 km / 12 miglia :

Immersione, immersione con scafandro, sci nautico, windsurf, vela, kite surf, canoa-kayak, golf, tennis, polo, percorso per mountain bike, escursione in barca, pesca, pesca subacquea

- Attrazioni e relax :

Bar/pub, discoteca, ristorante, cinema, parco dei divertimenti, zoo/parco animale, parco marino, centro d'esposizione, galleria d'arte, centro storico, museo, teatro, teatro dell'opera, festival, antichità & anticaglie, boutique d'artigianato, casino, terme, centro di talassoterapia, bagno turco, centro benessere, centro di bellezza, centro di fitness

Ambiente

- Località :

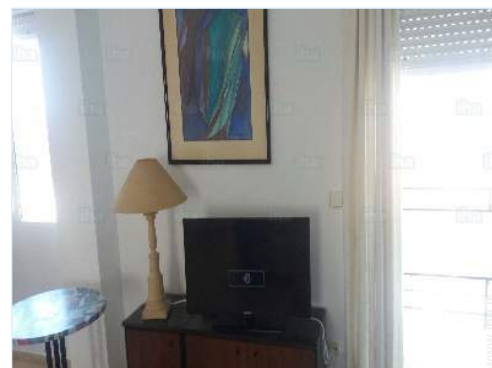
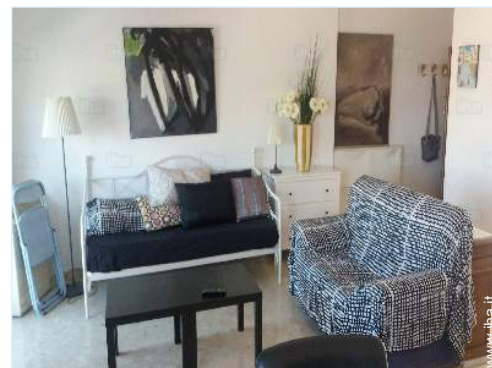
Mare/oceano 1km
Via ferrata 800m

- Comodità :

Centro città 1,5km
Fermata/stazionamento bus 2km
Fermata metropolitana 500m
Bus navetta spiaggia <50m
Noleggio biciclette/mountain bike <50m
Panetteria <50m
Negozi tipici 50m
Supermercato <50m
Negozi di alta classe e di lusso 800m
Salone di coiffure 100m
Ufficio postale 1km
Banca 200m
Distributore automatico di biglietti 200m
Farmacia 100m
Medico 300m
Ospedale 1km
Ambulatorio 300m



sistemazione interna



Nr. annuncio 30142

www.iha.it





Interno

- **Capacità di ospitalità :**
da 1 a 4 persona(e) (4 adulti)
- **Superficie abitabile :**
80m²
- **Disposizione interna :**
2 camera(e), 1 bagno(i), salone 30m², cucina indipendente, sala da pranzo, cantina
- **Posto(i) letto(i) :**
2 letto(i) matrimoniale(i), 1 letto estraibile 1 persona
- **Confort :**
Ascensore, TV, presa per antenna tv, accesso internet, accesso internet banda larga, wifi, armadio, armadietto, guardaroba, asciugacapelli, scaldia asciugamani, parzialmente climatizzato, vetrata, tende, tende, doppio vetro, serrande avvolgibili, interfono
- **Attrezzatura domestica :**
Stoviglie/posate, utensili e batteria da cucina, caffettiera, caffettiera elettrica, macchina per il caffè espresso, bollitore elettrico, tostiera, spremiagrumi, cucina a gas, forno, forno microonde, cappa aspirante, frigorifero, congelatore, lavastoviglie, lavatrice, asciugatrice, aspirapolvere, ferro da stiro, asse da stiro

Esterno

- **Sistemazione esterna :**
Balcone 6m²

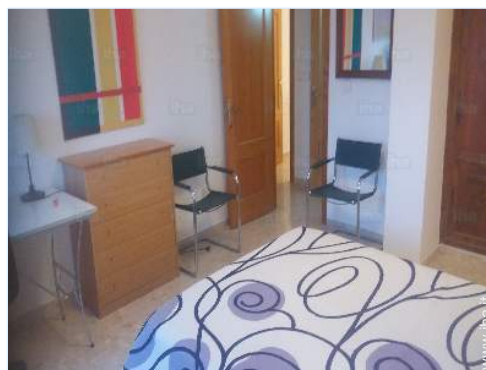


Servizi

- **Biancheria :**
Lenzuola, Biancheria da toilette, Biancheria da casa, Coperta(e), Piumino(i), Cuscino(i)
- **Casa :**
Pulizia alla partenza, Custode/portiere

Informazioni utili

- **Informazioni utili**
Bambini benvenuti
Animali ammessi a condizioni (informarsi presso il proprietario)
Affitto non fumatori, copertura telefonia mobile, alcool non permesso
Acqua : calda/fredda
Tensione elettrica : 220-240V / 50Hz



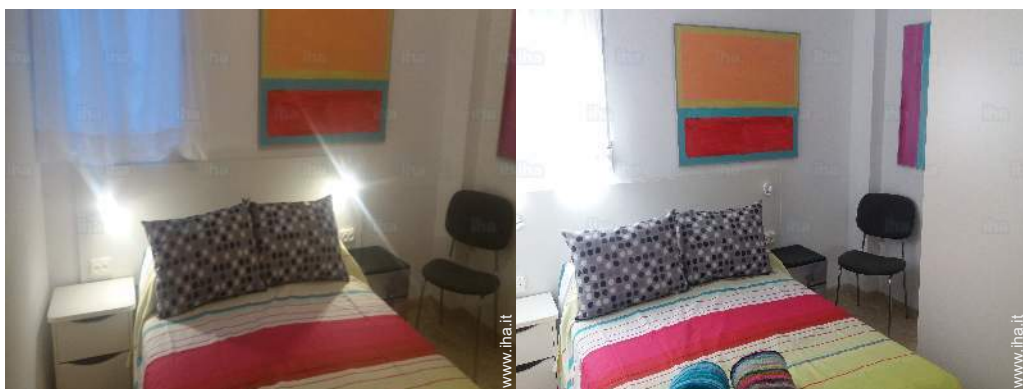
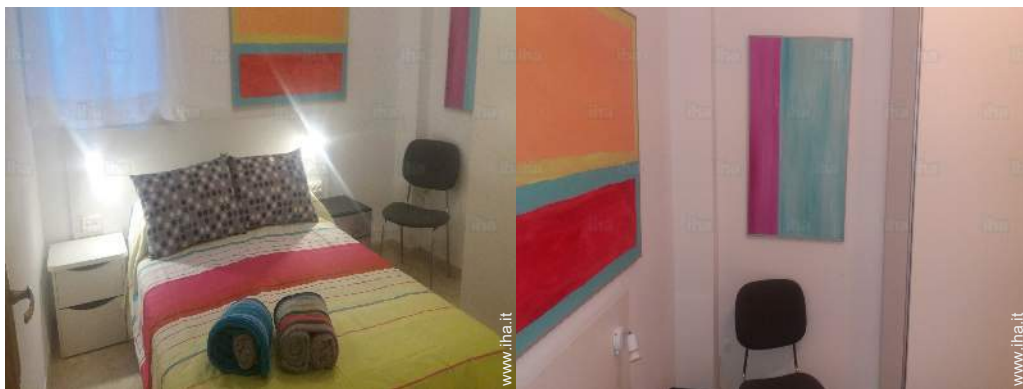
Album fotografico - 1



sistemazione interna



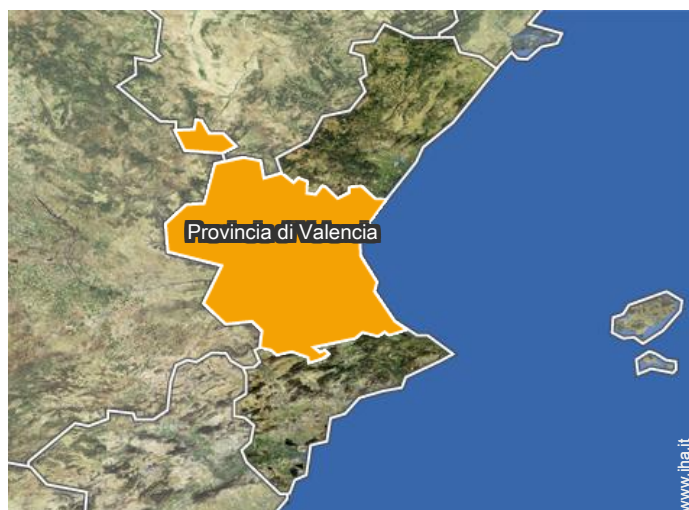
Album fotografico - 2



Album fotografico - 3



Localizzazione



Localizzazione & Accesso



Coordinate GPS in gradi, minuti, secondi: Latitudine 39°27'37"N - Longitudine 0° 20'53"O (Abitazione)

Indirizzo

→ Pintor Maella
46023 Valencia

• Aeroporto Valencia

→ Valencia, Provincia di Valencia,
Comunità Valenciana, Spagna
→ Distanza : 15km

- Valencia : (2,5km)
- Alicante : (150km)

Contatti

Lingue parlate  

Case vacanze
 Provincia di Valencia - Comunità Valenciana
"Villa De Sol"

Calendario delle disponibilità - da : ottobre 2017

Ott	D	L	Ma	Me	G	V	S	D	L	Ma	Me	G	V	S	D	L	Ma	Me	G	V	S	D	L	Ma							
2017	1	2	3	4	5	6	7	8	9	10	11	12	13	14	15	16	17	18	19	20	21	22	23	24	25	26	27	28	29	30	31

Nov	Me	G	V	S	D	L	Ma	Me	G	V	S	D	L	Ma	Me	G	V	S	D	L	Ma	Me	G							
2017	1	2	3	4	5	6	7	8	9	10	11	12	13	14	15	16	17	18	19	20	21	22	23	24	25	26	27	28	29	30
	-	-	-	-	-	-	-	-	-	-	-	-	-	-	-	-	-	-	-	-	-	-	-	-	-	-	-	-	-	-

Dic	V	S	D	L	Ma	Me	G	V	S	D	L	Ma	Me	G	V	S	D	L	Ma	Me	G	V	S	D							
2017	1	2	3	4	5	6	7	8	9	10	11	12	13	14	15	16	17	18	19	20	21	22	23	24	25	26	27	28	29	30	31
	-	-	-	-	-	-	-	-	-	-	-	-	-	-	-	-	-	-	-	-	-	-	-	-	-	-	-	-	-	-	

Gen	L	Ma	Me	G	V	S	D	L	Ma	Me	G	V	S	D	L	Ma	Me	G	V	S	D	L	Ma	Me							
2018	1	2	3	4	5	6	7	8	9	10	11	12	13	14	15	16	17	18	19	20	21	22	23	24	25	26	27	28	29	30	31
	-	-	-	-	-	-	-	-	-	-	-	-	-	-	-	-	-	-	-	-	-	-	-	-	-	-	-	-	-	-	

Feb	G	V	S	D	L	Ma	Me	G	V	S	D	L	Ma	Me	G	V	S	D	L	Ma	Me							
2018	1	2	3	4	5	6	7	8	9	10	11	12	13	14	15	16	17	18	19	20	21	22	23	24	25	26	27	28
	-	-	-	-	-	-	-	-	-	-	-	-	-	-	-	-	-	-	-	-	-	-	-	-	-	-	-	-

Mar	G	V	S	D	L	Ma	Me	G	V	S	D	L	Ma	Me	G	V	S	D	L	Ma	Me	G	V	S							
2018	1	2	3	4	5	6	7	8	9	10	11	12	13	14	15	16	17	18	19	20	21	22	23	24	25	26	27	28	29	30	31
	-	-	-	-	-	-	-	-	-	-	-	-	-	-	-	-	-	-	-	-	-	-	-	-	-	-	-	-	-	-	

Apr	D	L	Ma	Me	G	V	S	D	L	Ma	Me	G	V	S	D	L	Ma	Me	G	V	S	D	L							
2018	1	2	3	4	5	6	7	8	9	10	11	12	13	14	15	16	17	18	19	20	21	22	23	24	25	26	27	28	29	30
	-	-	-	-	-	-	-	-	-	-	-	-	-	-	-	-	-	-	-	-	-	-	-	-	-	-	-	-	-	-

Mag	Ma	Me	G	V	S	D	L	Ma	Me	G	V	S	D	L	Ma	Me	G	V	S	D	L	Ma	Me	G							
2018	1	2	3	4	5	6	7	8	9	10	11	12	13	14	15	16	17	18	19	20	21	22	23	24	25	26	27	28	29	30	31
	-	-	-	-	-	-	-	-	-	-	-	-	-	-	-	-	-	-	-	-	-	-	-	-	-	-	-	-	-	-	

Giu	V	S	D	L	Ma	Me	G	V	S	D	L	Ma	Me	G	V	S	D	L	Ma	Me	G	V	S							
2018	1	2	3	4	5	6	7	8	9	10	11	12	13	14	15	16	17	18	19	20	21	22	23	24	25	26	27	28	29	30
	-	-	-	-	-	-	-	-	-	-	-	-	-	-	-	-	-	-	-	-	-	-	-	-	-	-	-	-	-	-

Lug	D	L	Ma	Me	G	V	S	D	L	Ma	Me	G	V	S	D	L	Ma	Me	G	V	S	D	L	Ma							
2018	1	2	3	4	5	6	7	8	9	10	11	12	13	14	15	16	17	18	19	20	21	22	23	24	25	26	27	28	29	30	31
	-	-	-	-	-	-	-	-	-	-	-	-	-	-	-	-	-	-	-	-	-	-	-	-	-	-	-	-	-	-	

 Prenotato

Case vacanze
Valencia - Spagna
"Villa De Sol"

9
[Prenotare](#)

Calendario delle disponibilità - da : luglio 2018






Ago	Me	G	V	S	D	L	Ma	Me	G	V	S	D	L	Ma	Me	G	V	S	D	L	Ma	Me	G	V							
2018	1	2	3	4	5	6	7	8	9	10	11	12	13	14	15	16	17	18	19	20	21	22	23	24	25	26	27	28	29	30	31
-	-	-	-	-	-	-	-	-	-	-	-	-	-	-	-	-	-	-	-	-	-	-	-	-	-	-	-	-	-	-	

Set	S	D	L	Ma	Me	G	V	S	D	L	Ma	Me	G	V	S	D	L	Ma	Me	G	V	S	D							
2018	1	2	3	4	5	6	7	8	9	10	11	12	13	14	15	16	17	18	19	20	21	22	23	24	25	26	27	28	29	30
-	-	-	-	-	-	-	-	-	-	-	-	-	-	-	-	-	-	-	-	-	-	-	-	-	-	-	-	-	-	-

Prenotato

[Mese : Seguinte >>](#)

Tariffe di affitto - Appartamento - da 1 a 4 Persona(e)

Tariffe	Notte	Week-end	Settimana	2 settimane	Mese
 Bassa stagione	€60 > 5	€60	-	-	-
 Media stagione	€70	€75	-	-	-
 Alta stagione	€85 (Sabato)	€90 (Venerdi)	-	-	-
 Speciale festività	€75	€75	-	-	-
 Periodo promozionale	€50	€55	-	-	-

(Giorno di arrivo) > Minimo Notte

[Prenotare](#)



sistemazione interna

Condizioni di prenotazione

• Prenotazione

- Pagamento al momento della prenotazione :
50% dell'importo dell'affitto
- Pagamento del saldo :
3 giorni prima del soggiorno
- Cauzione richiesta : €150

• Affitti

- Spese supplementari
- Tassa di soggiorno in aggiunta
- Spesa per le pulizie alla partenza non inclusa : €65
- Supplemento previsto per :
- letto(i) supplementare(i)

Modalità di pagamento ammesse

- Bonifico bancario • PayPal

Contatti

Lingue parlate 

[► Prenotare](#)

[► Contattare il proprietario](#)

Contattate direttamente i proprietari

www.iha.it
Nr. annuncio
30142
>> Prenotare <<