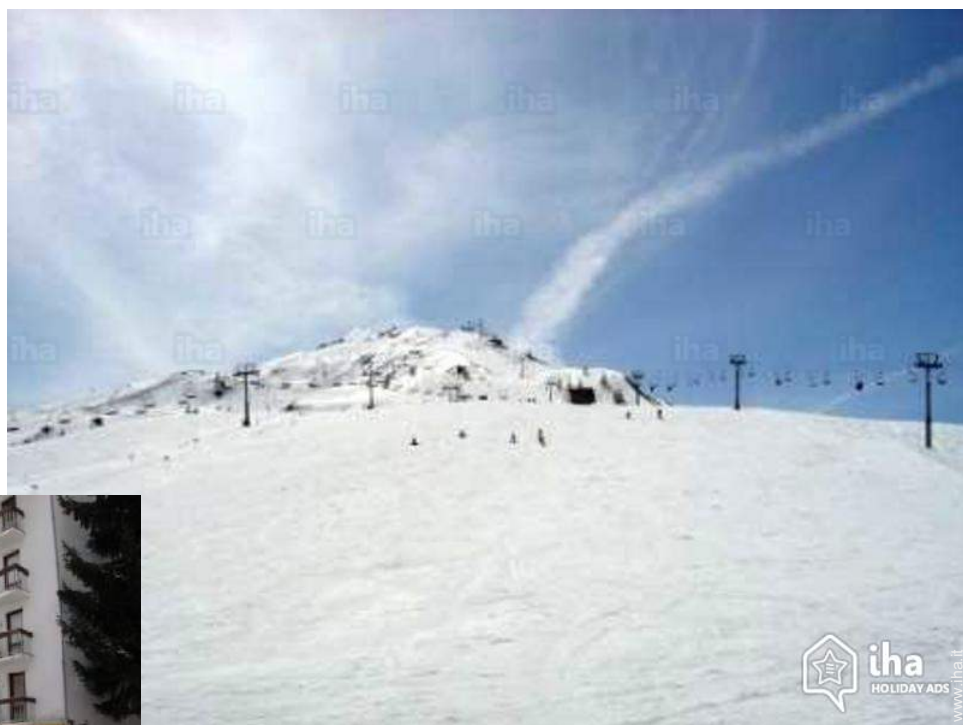


Case vacanze Valloire "LE VAL D'AUREA"

Al centro del villaggio di Valloire e ai piedi delle piste, Appartamento 3
camere per 6 persone



Appartamento al 4° piano, entrata comune, in un(a) Residenza da 5 piani

Ambito : in prossimità delle piste, montanaro

Capacità : da 6 a 7 persona(e)

Camera(e) : 2

Stanza(e) : 3



Clé vacances (3 chiavi)

Valloire - Savoia (73) - Rodano Alpi

Francia

Prenotazione : +33 (0) 490715956 (Francia)

Nr. annuncio 14656

www.iha.it



Case vacanze



Appartamento al 4° piano, entrata comune, in un(a) Residenza da 5 piani

- **Ideale per tutte le età**
- **Vista :** panoramico, accessibile, nessuna costruzione davanti/di fronte, dominante, montagna, villaggio
- **Ambito :** in prossimità delle piste, montanaro
- **Esposizione :** Sud-ovest

" L'appartamento si trova Avenue in valle dorata, l'origine del nome di Valloire nel residence della Val di Aurea, il centro di VALLOIRE e ai piedi delle piste. Il 4 ° piano con ascensore. noleggio di qualità, 3 camere comfort ai piedi delle piste del quartiere Crey e il Setaz. Per 6 persone, posizione ideale per scoprire il grazioso villaggio di VALLOIRE. Sud con ampi balconi, vista magnifica sulle piste. Importante sci, piste da snowboard "

Gli extra

- **Parcheggio :**
Parcheggio non coperto : 1 nell'abitazione.
- **Agevolazioni :**
Armadio per gli sci



l'immobile

Ambiente & localizzazione



Montagna



Sci

" Valloire è un comune francese situato nel dipartimento della Savoia, nella regione di Auvergne-Rodano-Alpi. Valloire si trova nel centro e sud della Valle della Valle della Maurienne, non lontano dal confine italo-francese e insieme con il dipartimento delle Hautes-Alpes, sulla strada delle grandi Alpi che collega il lago di Ginevra al Mediterraneo, tra il collo del telegrafo e il mitico collo di Galibier.vallée della Valloirette.Valloire (a 1 405 metri sul livello del mare, ai piedi della Chiesa) si trova di fronte il bacino di utenza di un flusso discendente da sud al Nord, fino a Saint-Michel-de-Maurienne: il Valloirette. "

Tempo libero

- **Attività tempo libero a meno di 20 km / 12 miglia :**

Sci alpino, sci di fondo, sci fuori pista, ski trekking, snowboard, pattini da ghiaccio, motoslitta, slitta con i cani, surf, squash, scuola di equitazione, percorso, escursione, climbing, arrampicata su roccia, percorso per mountain bike, paracadute ascensionale, parapendio, bowling

- **Assistenza :**

Scuola di sci, giardino delle nevi per bambini

- **Attrazioni e relax :**

Bar/pub, discoteca, ristorante, cinema, boutique d'artigianato, sauna, bagno turco, centro di fitness

Ambiente

- **Località :**

Piste di sci 100m
Ski lifts 100m
Pista di pattinaggio 300m
Piscina pubblica 300m
Massiccio montuoso 100m

- **Comodità :**

Asilo 200m
Villaggio centro
Noleggio attrezzatura di sci <50m
Panetteria <50m
Traiteur 200m
Negozi tipici 100m
Supermercato 200m
Negozi di alta classe e di lusso 100m
Salone di coiffure 100m
Ufficio postale 300m
Banca 100m
Distributore automatico di biglietti 100m
Farmacia <50m
Medico 200m
Ambulatorio 200m



salone con televisore



vista dal salone



salone con televisore

Interno

- **Capacità di ospitalità :**
da 6 a 7 persona(e)
- **Superficie abitabile :**
65m²
- **Disposizione interna :**
3 stanza(e), 2 camera(e), 1 bagno(i), 1 WC, soggiorno 30m², cucina in stile americano, salone con televisore
- **Posto(i) letto(i) :**
1 letto(i) matrimoniale(i), 1 divano(i) letto 2 pers, 2 letto(i) singolo(i), 1 possibilità letto(i) supplementare(i)
- **Confort :**
Ascensore, TV, presa per antenna tv, telefono, armadio, armadietto, riscaldamento centrale, tende
- **Attrezzatura domestica :**
Stoviglie/posate, utensili e batteria da cucina, caffettiera, tostiera, spremiagrumi, robot da cucina, piastra di cottura elettrica, fornello, forno microonde, frigorifero, congelatore, lavastoviglie, lavatrice, aspirapolvere, ferro da stiro

Esterno

- **Sistemazione esterna :**
Balcone 5m²
- **Attrezzature esterne :**
2 chaise(s) longue(s)



cucina in stile americano

Servizi

- **Biancheria :**
Coperta(e), Piumino(i), Cuscino(i)
- **Casa :**
Parcheggio

Informazioni utili

- **Informazioni utili**
Bambini benvenuti
Animali ammessi



cucina in stile americano

Album fotografico - 1



l'immobile



vista dal salone



salone con televisore



salone con televisore



cucina in stile americano

Album fotografico - 2



cucina in stile americano



camera



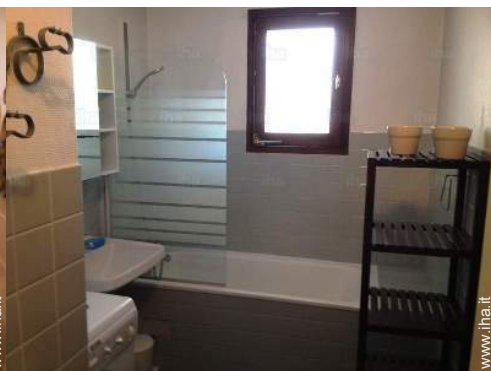
camera



vista dalla camera



bagno(i)



bagno(i)



Montagna



attrezzature ricreative nelle vicinanze

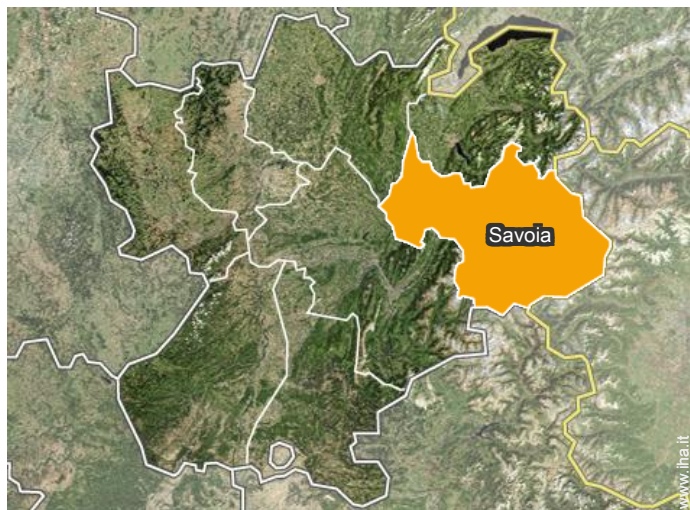


sport invernali nelle vicinanze




Agevolazioni

Localizzazione



Localizzazione & Accesso



" Il villaggio centrale di Valloire è situato vicino alla strada e autostrada, circa 100 km da Chambéry, 130 km da Grenoble, 140 km da Torino (in Italia), 210 km da Lione e 675 km da Parigi. "

 Coordinate GPS in gradi, minuti, secondi: Latitudine 45°9'51"N - Longitudine 6° 25'38"E (Abitazione)

Indirizzo

→ VAL D'AUREA
Avenue de la Vallée d'or
73450 Valloire

Contatti

Lingue parlate  

Case vacanze
Valloire - Francia
"LE VAL D'AUREA"

7
[Prenotare](#)

Calendario delle disponibilità - da : settembre 2019

Set	D	L	Ma	Me	G	V	S	D	L	Ma	Me	G	V	S	D	L	Ma	Me	G	V	S	D	L							
2019	1	2	3	4	5	6	7	8	9	10	11	12	13	14	15	16	17	18	19	20	21	22	23	24	25	26	27	28	29	30
																	-	-	-	-	-	-	-	-	-	-	-	-	-	-

Ott	Ma	Me	G	V	S	D	L	Ma	Me	G	V	S	D	L	Ma	Me	G	V	S	D	L	Ma	Me	G							
2019	1	2	3	4	5	6	7	8	9	10	11	12	13	14	15	16	17	18	19	20	21	22	23	24	25	26	27	28	29	30	31
	-	-	-	-	-	-	-	-	-	-	-	-	-	-	-	-	-	-	-	-	-	-	-	-	-	-	-	-	-	-	

Nov	V	S	D	L	Ma	Me	G	V	S	D	L	Ma	Me	G	V	S	D	L	Ma	Me	G	V	S							
2019	1	2	3	4	5	6	7	8	9	10	11	12	13	14	15	16	17	18	19	20	21	22	23	24	25	26	27	28	29	30
	-	-	-	-	-	-	-	-	-	-	-	-	-	-	-	-	-	-	-	-	-	-	-	-	-	-	-	-	-	-

Dic	D	L	Ma	Me	G	V	S	D	L	Ma	Me	G	V	S	D	L	Ma	Me	G	V	S	D	L	Ma							
2019	1	2	3	4	5	6	7	8	9	10	11	12	13	14	15	16	17	18	19	20	21	22	23	24	25	26	27	28	29	30	31
	-	-	-	-	-	-	-	-	-	-	-	-	-	-	-	-	-	-	-	-	-	-	-	-	-	-	-	-	-	-	

Gen	Me	G	V	S	D	L	Ma	Me	G	V	S	D	L	Ma	Me	G	V	S	D	L	Ma	Me	G	V							
2020	1	2	3	4	5	6	7	8	9	10	11	12	13	14	15	16	17	18	19	20	21	22	23	24	25	26	27	28	29	30	31
	-	-	-	-	-	-	-	-	-	-	-	-	-	-	-	-	-	-	-	-	-	-	-	-	-	-	-	-	-	-	

Feb	S	D	L	Ma	Me	G	V	S	D	L	Ma	Me	G	V	S	D	L	Ma	Me	G	V	S							
2020	1	2	3	4	5	6	7	8	9	10	11	12	13	14	15	16	17	18	19	20	21	22	23	24	25	26	27	28	29
	-	-	-	-	-	-	-	-	-	-	-	-	-	-	-	-	-	-	-	-	-	-	-	-	-	-	-	-	-

Mar	D	L	Ma	Me	G	V	S	D	L	Ma	Me	G	V	S	D	L	Ma	Me	G	V	S	D	L	Ma							
2020	1	2	3	4	5	6	7	8	9	10	11	12	13	14	15	16	17	18	19	20	21	22	23	24	25	26	27	28	29	30	31
	-	-	-	-	-	-	-	-	-	-	-	-	-	-	-	-	-	-	-	-	-	-	-	-	-	-	-	-	-	-	

Apr	Me	G	V	S	D	L	Ma	Me	G	V	S	D	L	Ma	Me	G	V	S	D	L	Ma	Me	G							
2020	1	2	3	4	5	6	7	8	9	10	11	12	13	14	15	16	17	18	19	20	21	22	23	24	25	26	27	28	29	30
	-	-	-	-	-	-	-	-	-	-	-	-	-	-	-	-	-	-	-	-	-	-	-	-	-	-	-	-	-	-

Mag	V	S	D	L	Ma	Me	G	V	S	D	L	Ma	Me	G	V	S	D	L	Ma	Me	G	V	S	D							
2020	1	2	3	4	5	6	7	8	9	10	11	12	13	14	15	16	17	18	19	20	21	22	23	24	25	26	27	28	29	30	31
	-	-	-	-	-	-	-	-	-	-	-	-	-	-	-	-	-	-	-	-	-	-	-	-	-	-	-	-	-	-	

Giu	L	Ma	Me	G	V	S	D	L	Ma	Me	G	V	S	D	L	Ma	Me	G	V	S	D	L	Ma							
2020	1	2	3	4	5	6	7	8	9	10	11	12	13	14	15	16	17	18	19	20	21	22	23	24	25	26	27	28	29	30
	-	-	-	-	-	-	-	-	-	-	-	-	-	-	-	-	-	-	-	-	-	-	-	-	-	-	-	-	-	-

Calendario delle disponibilità - da : giugno 2020

Lug	Me	G	V	S	D	L	Ma	Me	G	V	S	D	L	Ma	Me	G	V	S	D	L	Ma	Me	G	V							
2020	1	2	3	4	5	6	7	8	9	10	11	12	13	14	15	16	17	18	19	20	21	22	23	24	25	26	27	28	29	30	31
-	-	-	-	-	-	-	-	-	-	-	-	-	-	-	-	-	-	-	-	-	-	-	-	-	-	-	-	-	-	-	

Ago	S	D	L	Ma	Me	G	V	S	D	L	Ma	Me	G	V	S	D	L	Ma	Me	G	V	S	D	L							
2020	1	2	3	4	5	6	7	8	9	10	11	12	13	14	15	16	17	18	19	20	21	22	23	24	25	26	27	28	29	30	31
-	-	-	-	-	-	-	-	-	-	-	-	-	-	-	-	-	-	-	-	-	-	-	-	-	-	-	-	-	-	-	

[Mese : Seguinte >>](#)

Tariffe di affitto - Appartamento - da 6 a 7 Persona(e)

Tariffe	Nocte	Week-end	Settimana	2 settimane	Mese
 Bassa stagione	-	-	€600 (Sabato)	-	-
 Media stagione	-	-	€1100	-	-
 Alta stagione	-	-	€1500 (Sabato)	-	-
 Speciale festività	-	-	€1100 (Sabato)	-	-

(Giorno di arrivo)

[Prenotare](#)

Condizioni di prenotazione

- **Prenotazione**
→ Pagamento al momento della prenotazione :
30% dell'importo dell'affitto
→ Pagamento del saldo :
alla consegna delle chiavi
- **Affitti**
→ Spese comprese
→ Tassa di soggiorno inclusa

Modalità di pagamento ammesse

- Assegno bancario • PayPal • Contanti

[▶ Prenotare](#)

[▶ Contattare il proprietario](#)

Contattate direttamente i proprietari

www.iha.it
Nr. annuncio
14656
[>> Prenotare <<](#)

Contatti

Lingue parlate  