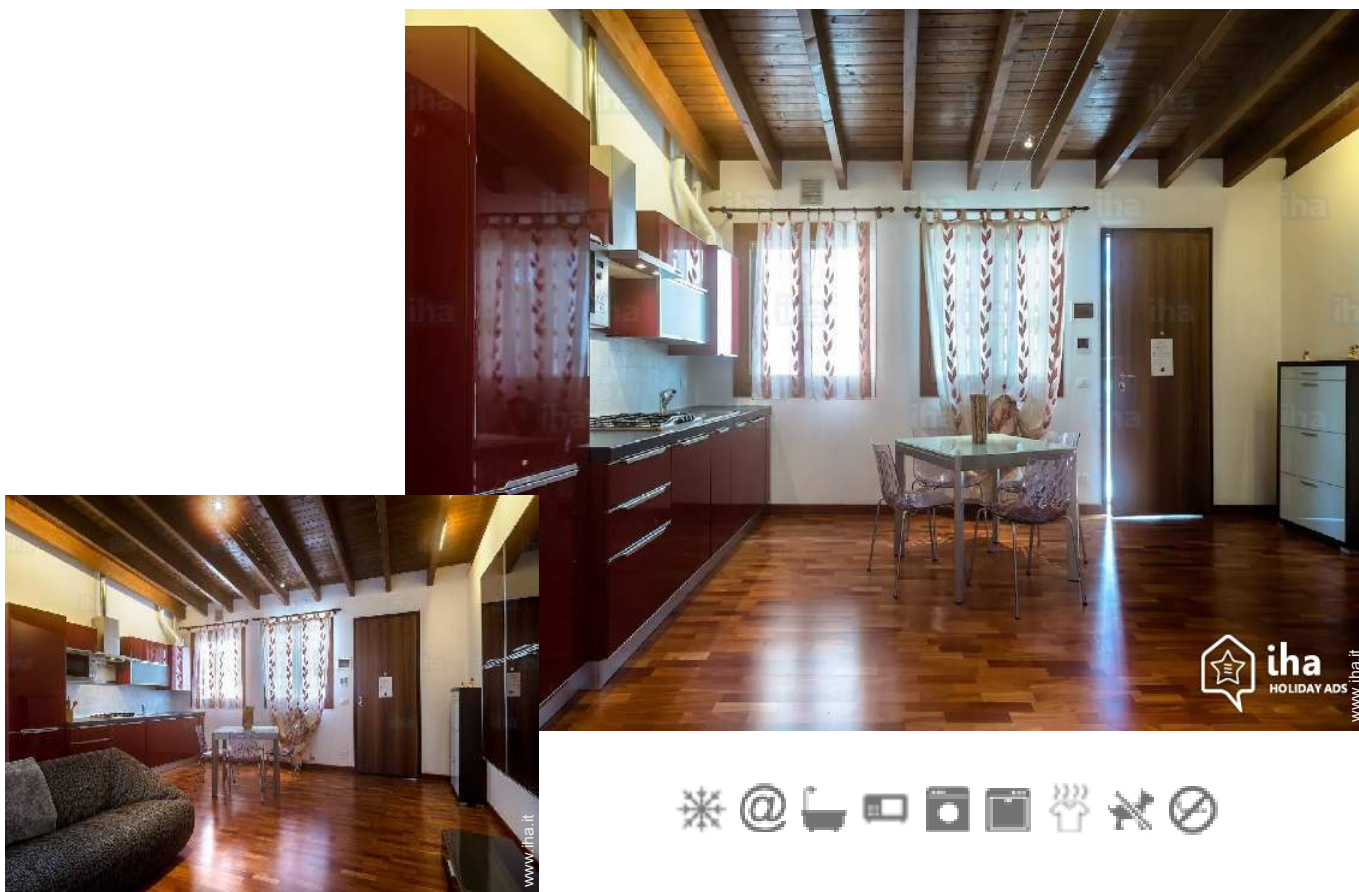


Case vacanze Venezia "Sognando Venezia"

Immersi nel quartiere storico di Cannaregio, affitto per passare una vacanza indimenticabile



iha
HOLIDAY ADS
www.iha.it



Appartamento al pianterreno, entrata individuale, in un(a) Residenza da 1 piano

Ambito : romantico, urbano

Capacità : da 1 a 2 persona(e)

Camera(e) : 1

Stanza(e) : 1

Venezia - Provincia di Venezia (VE) - Veneto

Italia

Nr. annuncio 67826

www.iha.it



iha
HOLIDAY ADS

>> CASE VACANZE

DA PRIVATO A PRIVATO

Case vacanze



Appartamento al pianterreno, entrata individuale, in un(a) Residenza da 1 piano

- Ideale per coppia, tutte le età
- Vista : accessibile, cortile, città, illuminazione notturna
- Ambito : romantico, urbano

" Quartiere ancora molto vivo nelle vicinanze non mancano: supermercati, ristoranti, bar e negozi di tutti i tipi. Appartamento, porta sola, in contesto condominiale molto tranquillo completamente nuovo di 60mq composto da: camera matrimoniale, bagno con vasca/ doccia, disimpegno e soggiorno con cucina a vista accessoriata. Riscaldamento autonomo e aria condizionata. Non sono ammessi animali. Non è consentito fumare. "



soggiorno

Ambiente & localizzazione



Città



Festival



Cultura

" In primavera, in estate, in autunno e persino d'inverno, ogni stagione è buona per visitare le città d'arte venete, scrigni che custodiscono preziose testimonianze storiche e artistiche. Venezia, Verona e Vicenza, città inserite nella Lista del Patrimonio Mondiale dell'Unesco; Padova col suo elegante cuore cittadino; Treviso, urbs picta raffinata ma senza sfarzo; Rovigo col suo carattere schivo ma di classe; Belluno, la porta d'ingresso al magico mondo delle Dolomiti. Ma esiste un Veneto meno conosciuto fatto di borghi medievali, città murate, luoghi della spiritualità, centri storici minori e siti archeologici, l'elenco sarebbe davvero lunghissimo... perché disseminati sul territorio si celano centinaia di tesori fatti anche di cultura, tradizioni e prodotti tipici che aspettano solo di essere scoperti! "

Tempo libero

- Attività tempo libero a meno di 20 km / 12 miglia :

Luogo per bagnarsi, Pedalò, banana boat, vela, kite surf, canoa-kayak, tennis

- Attrazioni e relax :

Bar/pub, ristorante, cinema, galleria d'arte, centro storico, museo, teatro, festival, antichità & anticaglie, boutique d'artigianato, casino, centro benessere, centro di bellezza, centro di fitness

Ambiente

- Località :

Spiaggia 7,5km
Specchio d'acqua <50m

- Comodità :

Centro città <50m
Fermata/stazionamento bus 100m
Panetteria 100m
Negozi tipici 100m
Supermercato 500m
Negozi di alta classe e di lusso 1km
Ufficio postale 300m
Banca 300m
Distributore automatico di biglietti 100m
Farmacia 200m



soggiorno



soggiorno



soggiorno

Interno

- **Capacità di ospitalità :**

da 1 a 2 persona(e) (2 adulti)

- **Superficie abitabile :**

60m²

- **Disposizione interna :**

1 stanza(e), 1 camera(e), 1 bagno(i), 1 doccia, 1 WC, soggiorno 30m², cucina in stile americano, salone con televisore

- **Posto(i) letto(i) :**

1 letto(i) matrimoniale(i)

- **Confort :**

TV, collezione di libri, presa per antenna tv, wifi, armadio, armadietto, asciugacapelli, zanzariera per finestre, integralmente climatizzato, riscaldamento centrale, tende, doppio vetro, interfono

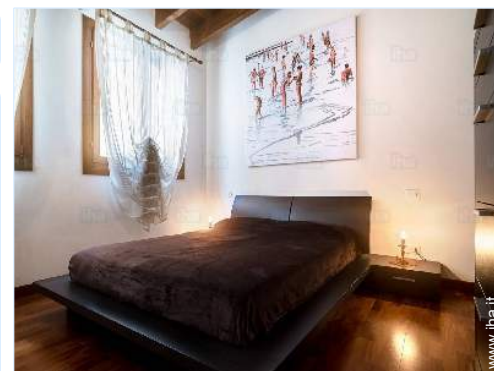
- **Attrezzatura domestica :**

Stoviglie/posate, utensili e batteria da cucina, caffettiera, tostiera, spremiagrumi, cucina a gas, forno microonde, cappa aspirante, frigorifero, congelatore, lavastoviglie, lavatrice, asciugatrice, aspirapolvere, ferro da stiro, asse da stiro

Esterno

- **Ambito esterno :**

Cortile privato 15m²



camera

Servizi

- **Biancheria :**

Lenzuola, Biancheria da toilette, Biancheria da casa, Coperta(e), Piumino(i), Cuscino(i)

Informazioni utili

- **Informazioni utili**

Animali non ammessi

Affitto non fumatori, copertura telefonia mobile

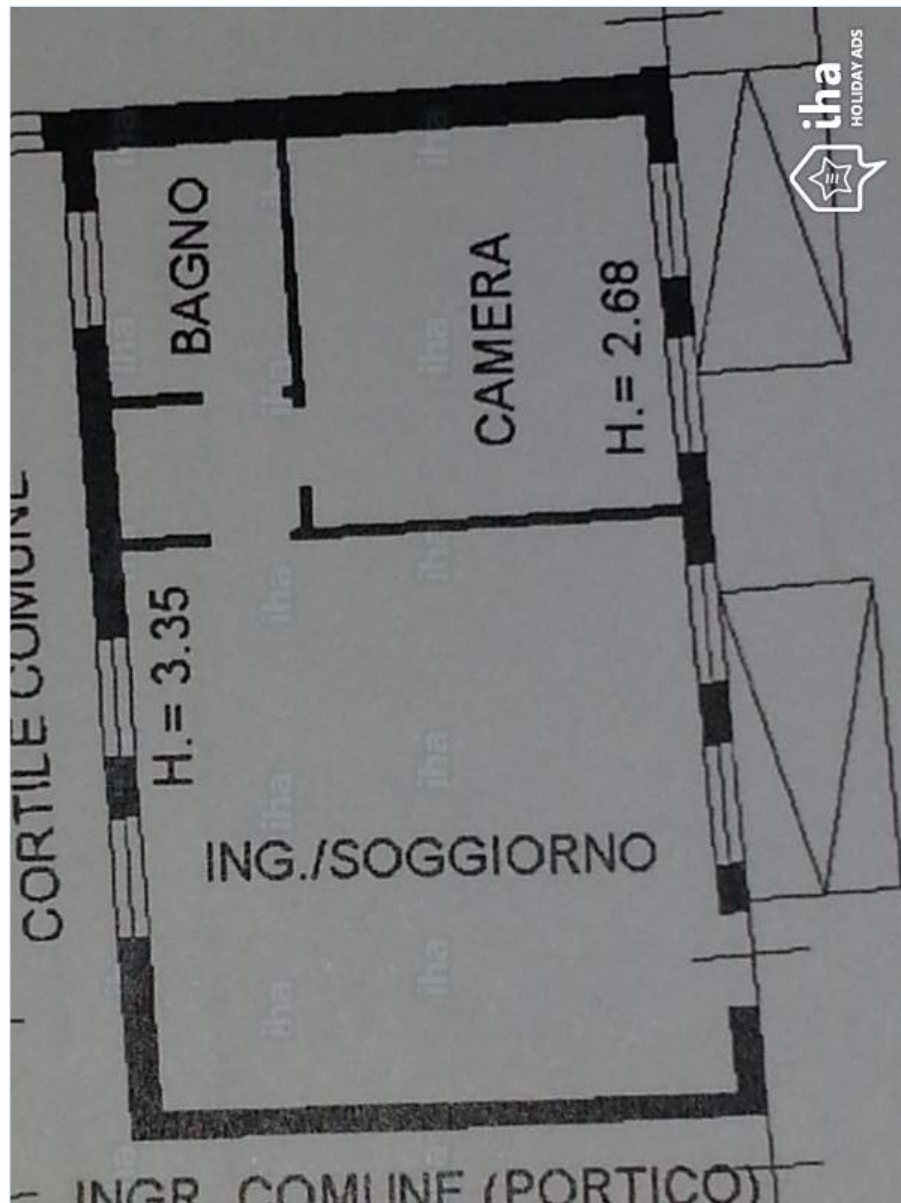
Acqua : calda/fredda

Tensione elettrica : 220-240V / 50Hz



camera

Piantina



www.iha.it

Album fotografico - 1



soggiorno



soggiorno



soggiorno



soggiorno



camera

Album fotografico - 2



camera



camera



cucina



cucina

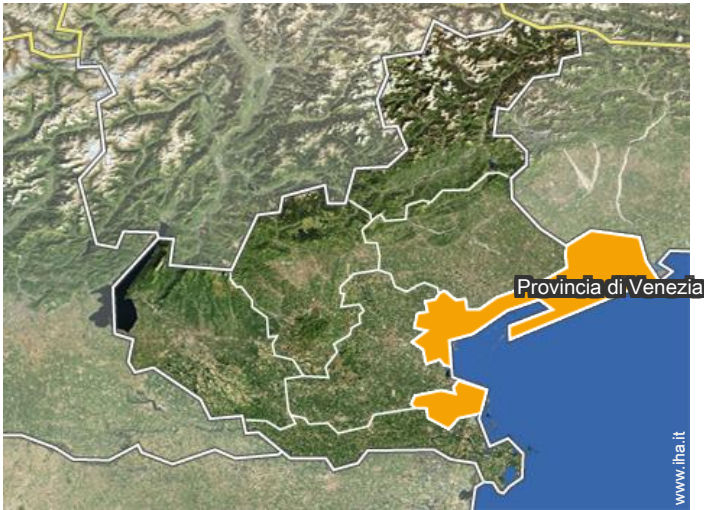


cucina



Appartamento

Localizzazione



Localizzazione & Accesso

" Splendido appartamento nel sestiere residenziale di Cannaregio a due passi dal Ghetto. Posizione strategica per visitare i luoghi d'interesse del centro storico comprese le isole della laguna (Murano, Burano e Torcello). Comodo ai mezzi pubblici, raggiungibile anche a piedi da Ferrovia e Piazzale Roma "



Coordinate GPS in gradi, minuti, secondi: Latitudine 45°26'44"N - Longitudine 12°19'22"E (Abitazione)

Indirizzo

→ Calle Sottoportego Scuro, 1003
30100 Venezia

• Aeroporto Venice Marco Polo

→ Venezia, Provincia di Venezia, Veneto,
Italia
→ Tempo : 40'

• Stazione ferroviaria Venezia Santa Lucia

→ Venezia, Provincia di Venezia, Veneto,
Italia
→ Distanza : 1km
→ Tempo : 10'

• Stazionamento bus Piazzale Roma

→ Venezia, Provincia di Venezia, Veneto,
Italia
→ Distanza : 1,5km
→ Tempo : 15'

• Padova : (45km)

• Treviso : (40km)

Contatti

Lingue parlate 

Case vacanze Provincia di Venezia - Veneto "Sognando Venezia"

8
[Prenotare](#)

Calendario delle disponibilità - da : settembre 2018

Set	S	D	L	Ma	Me	G	V	S	D	L	Ma	Me	G	V	S	D	L	Ma	Me	G	V	S	D	L	Ma	Me	G	V	S	D
2018	1	2	3	4	5	6	7	8	9	10	11	12	13	14	15	16	17	18	19	20	21	22	23	24	25	26	27	28	29	30

Ott	L	Ma	Me	G	V	S	D	L	Ma	Me	G	V	S	D	L	Ma	Me	G	V	S	D	L	Ma	Me	G	V	S	D	L	Ma	Me
2018	1	2	3	4	5	6	7	8	9	10	11	12	13	14	15	16	17	18	19	20	21	22	23	24	25	26	27	28	29	30	31
	-	-	-	-	-	-	-	-	-	-	-	-	-	-	-	-	-	-	-	-	-	-	-	-	-	-	-	-	-	-	-

Nov	G	V	S	D	L	Ma	Me	G	V	S	D	L	Ma	Me	G	V	S	D	L	Ma	Me	G	V	S	D	L	Ma	Me	G	V
2018	1	2	3	4	5	6	7	8	9	10	11	12	13	14	15	16	17	18	19	20	21	22	23	24	25	26	27	28	29	30
	-	-	-	-	-	-	-	-	-	-	-	-	-	-	-	-	-	-	-	-	-	-	-	-	-	-	-	-	-	-

Dic	S	D	L	Ma	Me	G	V	S	D	L	Ma	Me	G	V	S	D	L	Ma	Me	G	V	S	D	L	Ma	Me	G	V	S	D	L
2018	1	2	3	4	5	6	7	8	9	10	11	12	13	14	15	16	17	18	19	20	21	22	23	24	25	26	27	28	29	30	31
	-	-	-	-	-	-	-	-	-	-	-	-	-	-	-	-	-	-	-	-	-	-	-	-	-	-	-	-	-	-	-

Gen	Ma	Me	G	V	S	D	L	Ma	Me	G	V	S	D	L	Ma	Me	G	V	S	D	L	Ma	Me	G	V	S	D	L	Ma	Me	G
2019	1	2	3	4	5	6	7	8	9	10	11	12	13	14	15	16	17	18	19	20	21	22	23	24	25	26	27	28	29	30	31
	-	-	-	-	-	-	-	-	-	-	-	-	-	-	-	-	-	-	-	-	-	-	-	-	-	-	-	-	-	-	-

Feb	V	S	D	L	Ma	Me	G	V	S	D	L	Ma	Me	G	V	S	D	L	Ma	Me	G	V	S	D	L	Ma	Me	G
2019	1	2	3	4	5	6	7	8	9	10	11	12	13	14	15	16	17	18	19	20	21	22	23	24	25	26	27	28
	-	-	-	-	-	-	-	-	-	-	-	-	-	-	-	-	-	-	-	-	-	-	-	-	-	-	-	-

Mar	V	S	D	L	Ma	Me	G	V	S	D	L	Ma	Me	G	V	S	D	L	Ma	Me	G	V	S	D	L	Ma	Me	G	V	S	D
2019	1	2	3	4	5	6	7	8	9	10	11	12	13	14	15	16	17	18	19	20	21	22	23	24	25	26	27	28	29	30	31
	-	-	-	-	-	-	-	-	-	-	-	-	-	-	-	-	-	-	-	-	-	-	-	-	-	-	-	-	-	-	-

Apr	L	Ma	Me	G	V	S	D	L	Ma	Me	G	V	S	D	L	Ma	Me	G	V	S	D	L	Ma	Me	G	V	S	D	L	Ma
2019	1	2	3	4	5	6	7	8	9	10	11	12	13	14	15	16	17	18	19	20	21	22	23	24	25	26	27	28	29	30
	-	-	-	-	-	-	-	-	-	-	-	-	-	-	-	-	-	-	-	-	-	-	-	-	-	-	-	-	-	-

Mag	Me	G	V	S	D	L	Ma	Me	G	V	S	D	L	Ma	Me	G	V	S	D	L	Ma	Me	G	V	S	D	L	Ma	Me	G	V
2019	1	2	3	4	5	6	7	8	9	10	11	12	13	14	15	16	17	18	19	20	21	22	23	24	25	26	27	28	29	30	31
	-	-	-	-	-	-	-	-	-	-	-	-	-	-	-	-	-	-	-	-	-	-	-	-	-	-	-	-	-	-	-

Giu	S	D	L	Ma	Me	G	V	S	D	L	Ma	Me	G	V	S	D	L	Ma	Me	G	V	S	D	L	Ma	Me	G	V	S	D
2019	1	2	3	4	5	6	7	8	9	10	11	12	13	14	15	16	17	18	19	20	21	22	23	24	25	26	27	28	29	30
	-	-	-	-	-	-	-	-	-	-	-	-	-	-	-	-	-	-	-	-	-	-	-	-	-	-	-	-	-	-

 Prenotato

Case vacanze
Venezia - Italia
"Sognando Venezia"

9
[Prenotare](#)

Calendario delle disponibilità - da : giugno 2019

Lug	L	Ma	Me	G	V	S	D	L	Ma	Me	G	V	S	D	L	Ma	Me	G	V	S	D	L	Ma	Me	G	V	S	D	L	Ma	Me
2019	1	2	3	4	5	6	7	8	9	10	11	12	13	14	15	16	17	18	19	20	21	22	23	24	25	26	27	28	29	30	31
	-	-	-	-	-	-	-	-	-	-	-	-	-	-	-	-	-	-	-	-	-	-	-	-	-	-	-	-	-	-	-

Ago	G	V	S	D	L	Ma	Me	G	V	S	D	L	Ma	Me	G	V	S	D	L	Ma	Me	G	V	S	D	L	Ma	Me	G	V	S
2019	1	2	3	4	5	6	7	8	9	10	11	12	13	14	15	16	17	18	19	20	21	22	23	24	25	26	27	28	29	30	31
	-	-	-	-	-	-	-	-	-	-	-	-	-	-	-	-	-	-	-	-	-	-	-	-	-	-	-	-	-	-	-

Prenotato

[Mese : Seguinte >>](#)

Tariffe di affitto - Appartamento - da 1 a 2 Persona(e)

Tariffe	Notte	Week-end	Settimana	2 settimane	Mese
 Bassa stagione	€85 > 5	€85	€550	€1000	-
 Media stagione	€115 > 3	€115	€790	€1350	-
 Alta stagione	€125 > 4	€125	€800	€1400	-
 Speciale festività	€115 > 4	€115	€750	€1500	-
 Periodo promozionale	€95 > 4	€95	€610	€1200	-

> Minimo Notte

[Prenotare](#)



soggiorno



soggiorno



camera



soggiorno



soggiorno

Condizioni di prenotazione

• Prenotazione

- Pagamento al momento della prenotazione :
50% dell'importo dell'affitto
- Pagamento del saldo :
alla consegna delle chiavi
- Cauzione richiesta : €300

• Affitti

- Spese comprese
- Tassa di soggiorno in aggiunta
- Spesa per le pulizie alla partenza non inclusa : €30

Modalità di pagamento ammesse

- Bonifico bancario • PayPal • Contanti

► Prenotare

► Contattare il proprietario

Contattate direttamente i proprietari

www.iha.it
Nr. annuncio
67826
>> Prenotare <<

Contatti

Lingue parlate   