

# Case vacanze Viareggio Appartamento

Appartamento al quarto piano in zona centrale, residenziale e spazioso con due ampie terrazze panoramiche, munito di ogni confort e posto macchina privato in giardino.



**Appartamento** al 4° piano, entrata comune, in un(a) Palazzo da 4 piani

Ambito : adatto allo shopping, tranquillo

Capacità : da 1 a 6 persona(e)

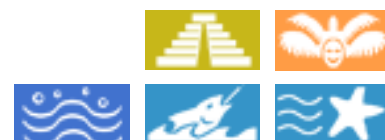
Camera(e) : 2

Stanza(e) : 3

Viareggio - Provincia di Lucca (LU) - Toscana  
Italia

Nr. annuncio 10895

[www.iha.it](http://www.iha.it)



## Case vacanze



Appartamento al 4° piano, entrata comune, in un(a) Palazzo da 4 piani

- **Ideale per tutte le età, sportivo(i)**
- **Vista : panoramico, accessibile, mare/oceano, montagna, via/viale, tramonto fantastico**
- **Ambito : adatto allo shopping, tranquillo**

“ Zona notte con due camere matrimoniali che si aprono su di un'ampia terrazza a Nordest. Zona pranzo e soggiorno danno su di una grande terrazza esposta a sudovest, arredata con barbecue e tavoli da giardino. Cucina in ambiente separato e munita di tutti gli elettrodomestici. Ampia sala da bagno con vasca e doccia. Cantina al piano terreno, posto macchina numerato all'interno del giardino condominiale. ”

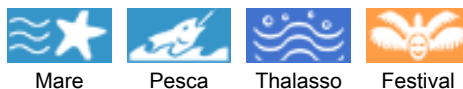
## Gli extra

- **Parcheggio :**  
Parcheggio non coperto : 1 posto(i) riservato (i).
- **Agevolazioni :**  
2 bicicletta(e)



letti gemelli singoli

## Ambiente & localizzazione



Cultura

“ Viareggio è il centro della Versilia e si ha la possibilità di godere al meglio della vita notturna e diurna. Di giorno sport e attività sportive balneari e non mentre alla sera si potranno frequentare locali notturni o assistere a spettacoli. ”

### Tempo libero

- **Attività tempo libero a meno di 20 km / 12 miglia :**

Luogo per bagnarsi, Pedalò, immersione, immersione subacqua, sci nautico, jet ski, surf, windsurf, vela, kite surf, golf, tennis, scuola di equitazione, percorso per mountain bike, aliante (club), escursione in barca, passeggiata a cavallo, mini-golf, rollers/pattini a rotelle (circuit), skate board (rampa), karting, bowling, basket ball, pallavolo, tiro al piattello, pesca, pesca in alto mare, pesca con lenza, pesca subacquea, campo di bocce

- **Assistenza :**

Scuola di vela, scuola di immersione, scuola di tennis, scuola di equitazione

- **Attrazioni e relax :**

Bar/pub, discoteca, ristorante, cinema, cinema all'aperto, karaoke, parco e giardino, galleria d'arte, centro storico, museo, teatro, teatro dell'opera, festival, antichità & anticaglie, cantina e degustazione di vino, bagni naturali, terme, centro di talassoterapia, sauna, bagno turco, centro benessere, centro di bellezza, centro di fitness

### Ambiente

- **Località :**

Pista di pattinaggio 300m  
Spiaggia 300m  
Piscina pubblica 300m  
Campo da tennis pubblico 200m  
Percorso di golf 9 buche 7,5km  
Centro nautico 3km  
Marina 2km

- **Comodità :**

Asilo 50m  
Centro città <50m  
Fermata/stazionamento bus <50m  
Noleggio biciclette/mountain bike 100m  
Panetteria 50m  
Supermercato 200m  
Negozi di alta classe e di lusso 300m  
Ufficio di coiffure 100m  
Ufficio postale 300m  
Banca 300m  
Farmacia 300m

Medico 100m  
Ospedale 3km  
Ambulatorio 100m



soggiorno



possibilità letto(i) supplementare(i)



mobilio esterno

### Esterno

- **Sistemazione esterna :**  
Terrazzo 25m<sup>2</sup>, solarium 30m<sup>2</sup>, tenda tradizionale
- **Attrezzature esterne :**  
Barbecue, tavolo da giardino, 8 sedia(e) da giardino, carrello, 1 chaise(s) longue(s)



bagno(i)

### Interno

- **Capacità di ospitalità :**  
da 1 a 6 persona(e) (6 adulti)
- **Superficie abitabile :**  
90m<sup>2</sup>
- **Disposizione interna :**  
3 stanza(e), 2 camera(e), 1 bagno(i), soggiorno 25m<sup>2</sup>, cucina indipendente, sala da pranzo, cabina armadio, cantina
- **Posto(i) letto(i) :**  
1 letto(i) king-size(s), 1 divano(i) letto 2 pers., 2 letti gemelli singoli, 1 possibilità letto(i) supplementare(i)
- **Confort :**  
Ascensore, TV, presa per antenna tv, armadio, armadietto, guardaroba, radio sveglia, asciugacapelli, scaldia asciugamani, doccia massaggio, ventilatore a pale da soffitto, riscaldamento centrale, serrande avvolgibili, antifurto, cancello telecomandato
- **Attrezzatura domestica :**  
Stoviglie/posate, utensili e batteria da cucina, caffettiera, tostiera, cucina a gas, forno, forno microonde, cappa aspirante, frigorifero, congelatore, lavastoviglie, lavatrice, aspirapolvere, ferro da stiro, asse da stiro

### Servizi

- **Biancheria :**  
Lenzuola supplemento, Biancheria da toilette supplemento, Biancheria da casa supplemento, Asciugamano da spiaggia supplemento, Coperta(e), Piumino(i), Cuscino (i)
- **Casa :**  
Servizio di manutenzione supplemento, Pulizia alla partenza supplemento (+€70), Parcheggio, Transfert stazione aeroporto supplemento
- **Personale :**  
Personale supplemento, Biancheria supplemento

### Informazioni utili

- **Informazioni utili**  
Bambini benvenuti  
Animali ammessi a condizioni (informarsi presso il proprietario)  
Affitto non fumatori, copertura telefonia mobile, trasporto personale consigliabile  
Acqua : calda/fredda  
Tensione elettrica : 220-240V / 50Hz  
Alimentazione elettrica : conduttura
- **Accoglienza persone diversamente abili**  
Accesso sedia a rotelle



sala da pranzo

Album fotografico - 1



letti gemelli singoli



possibilità letto(i) supplementare(i)

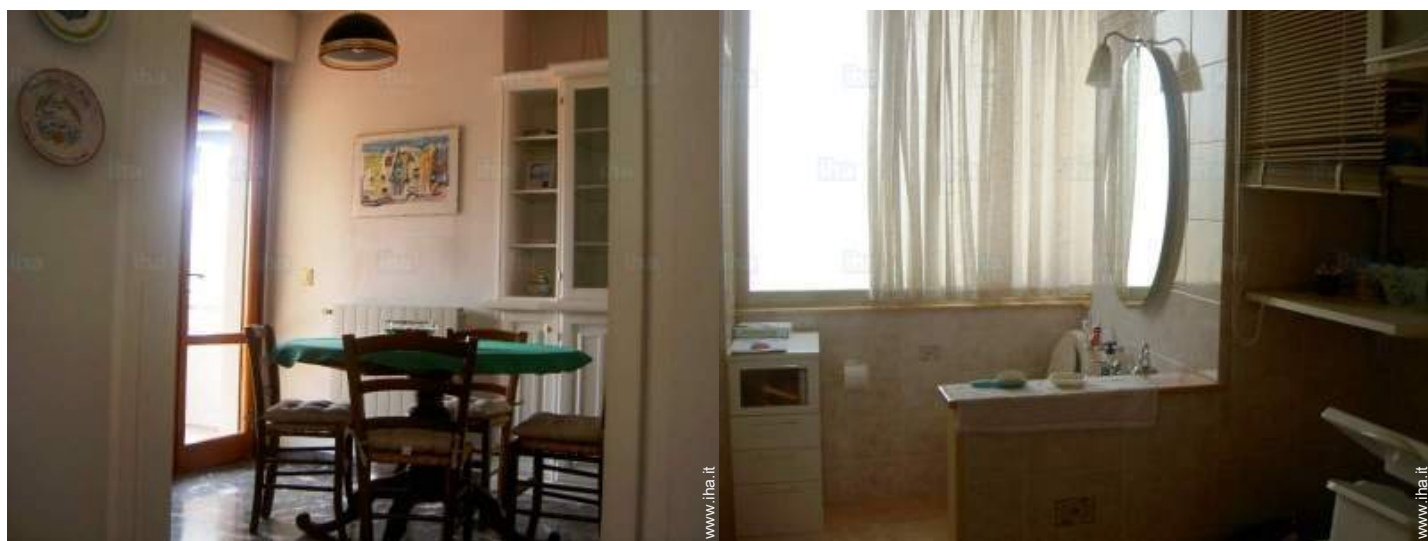


soggiorno



mobilio esterno

Album fotografico - 2



sala da pranzo

bagno(i)



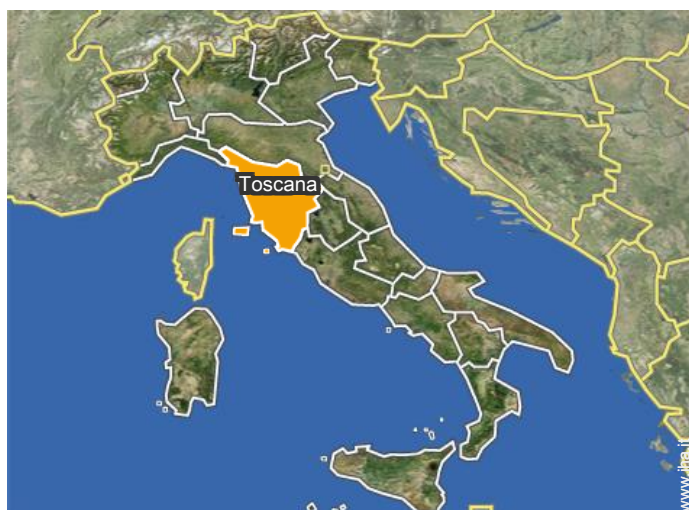
cucina a gas

frigorifero



vista nord-est

## Localizzazione



## Localizzazione & Accesso

“ Situata su di uno snodo autostradale che permette con facilità e ridotti tempi di percorrenza di raggiungere l'aeroporto di Pisa e le maggiori città della Toscana. ”



Coordinate GPS in gradi, minuti, secondi: Latitudine 43°53'20"N - Longitudine 10°14'25"E (Abitazione)

### Indirizzo

→ via Piave 46  
55049 Viareggio

### • Autostrada (uscita) A11/A12 - Viareggio

→ Viareggio, Provincia di Lucca, Toscana, Italia  
→ Distanza : 500m  
→ Tempo : 5'

### • Aeroporto Pisa Galileo Galilei

→ Pisa, Provincia di Pisa, Toscana, Italia  
→ Distanza : 20km  
→ Tempo : 20'

### • Stazione ferroviaria Viareggio


→ Viareggio, Provincia di Lucca, Toscana,

### Italia

→ Distanza : 1,5km  
→ Tempo : 5'

- Pisa : (23km)
- Lucca : (22km)
- Firenze : (85km)

## Contatti

Lingue parlate 

Calendario delle disponibilità - da : maggio 2019

Mag	Me	G	V	S	D	L	Ma	Me	G	V	S	D	L	Ma	Me	G	V	S	D	L	Ma	Me	G	V	S	D	L	Ma	Me	G	V	
2019	1	2	3	4	5	6	7	8	9	10	11	12	13	14	15	16	17	18	19	20	21	22	23	24	25	26	27	28	29	30	31	

Giu	S	D	L	Ma	Me	G	V	S	D	L	Ma	Me	G	V	S	D	L	Ma	Me	G	V	S	D	L	Ma	Me	G	V	S	D	
2019	1	2	3	4	5	6	7	8	9	10	11	12	13	14	15	16	17	18	19	20	21	22	23	24	25	26	27	28	29	30	

Lug	L	Ma	Me	G	V	S	D	L	Ma	Me	G	V	S	D	L	Ma	Me	G	V	S	D	L	Ma	Me	G	V	S	D	L	Ma	Me
2019	1	2	3	4	5	6	7	8	9	10	11	12	13	14	15	16	17	18	19	20	21	22	23	24	25	26	27	28	29	30	31

Ago	G	V	S	D	L	Ma	Me	G	V	S	D	L	Ma	Me	G	V	S	D	L	Ma	Me	G	V	S	D	L	Ma	Me	G	V	S
2019	1	2	3	4	5	6	7	8	9	10	11	12	13	14	15	16	17	18	19	20	21	22	23	24	25	26	27	28	29	30	31

Set	D	L	Ma	Me	G	V	S	D	L	Ma	Me	G	V	S	D	L	Ma	Me	G	V	S	D	L	Ma	Me	G	V	S	D	L	
2019	1	2	3	4	5	6	7	8	9	10	11	12	13	14	15	16	17	18	19	20	21	22	23	24	25	26	27	28	29	30	

Ott	Ma	Me	G	V	S	D	L	Ma	Me	G	V	S	D	L	Ma	Me	G	V	S	D	L	Ma	Me	G	V	S	D	L	Ma	Me	G	
2019	1	2	3	4	5	6	7	8	9	10	11	12	13	14	15	16	17	18	19	20	21	22	23	24	25	26	27	28	29	30	31	

Nov	V	S	D	L	Ma	Me	G	V	S	D	L	Ma	Me	G	V	S	D	L	Ma	Me	G	V	S	D	L	Ma	Me	G	V	S	
2019	1	2	3	4	5	6	7	8	9	10	11	12	13	14	15	16	17	18	19	20	21	22	23	24	25	26	27	28	29	30	

Dic	D	L	Ma	Me	G	V	S	D	L	Ma	Me	G	V	S	D	L	Ma	Me	G	V	S	D	L	Ma	Me	G	V	S	D	L	Ma
2019	1	2	3	4	5	6	7	8	9	10	11	12	13	14	15	16	17	18	19	20	21	22	23	24	25	26	27	28	29	30	31

Gen	Me	G	V	S	D	L	Ma	Me	G	V	S	D	L	Ma	Me	G	V	S	D	L	Ma	Me	G	V	S	D	L	Ma	Me	G	V
2020	1	2	3	4	5	6	7	8	9	10	11	12	13	14	15	16	17	18	19	20	21	22	23	24	25	26	27	28	29	30	31

Feb	S	D	L	Ma	Me	G	V	S	D	L	Ma	Me	G	V	S	D	L	Ma	Me	G	V	S	D	L	Ma	Me	G	V	S	
2020	1	2	3	4	5	6	7	8	9	10	11	12	13	14	15	16	17	18	19	20	21	22	23	24	25	26	27	28	29	

Bassa stagione
  Media stagione
  Prenotato
  Alta stagione

Case vacanze  
 Provincia di Lucca - Toscana  
**Appartamento**

8  
[Prenotare](#)

Calendario delle disponibilità - da : febbraio 2020

Mar	D	L	Ma	Me	G	V	S	D	L	Ma	Me	G	V	S	D	L	Ma	Me	G	V	S	D	L	Ma	Me	G	V	S	D	L	Ma
2020	1	2	3	4	5	6	7	8	9	10	11	12	13	14	15	16	17	18	19	20	21	22	23	24	25	26	27	28	29	30	31
-	-	-	-	-	-	-	-	-	-	-	-	-	-	-	-	-	-	-	-	-	-	-	-	-	-	-	-	-	-	-	

Apr	Me	G	V	S	D	L	Ma	Me	G	V	S	D	L	Ma	Me	G	V	S	D	L	Ma	Me	G							
2020	1	2	3	4	5	6	7	8	9	10	11	12	13	14	15	16	17	18	19	20	21	22	23	24	25	26	27	28	29	30
-	-	-	-	-	-	-	-	-	-	-	-	-	-	-	-	-	-	-	-	-	-	-	-	-	-	-	-	-	-	-

■ Bassa stagione     
 ■ Media stagione     
 ■ Prenotato     
 ■ Alta stagione

[Mese : Seguinte >>](#)

Tariffe di affitto - Appartamento - da 1 a 6 Persona(e)

Tariffe	Notte	Week-end	Settimana	2 settimane	Mese
<span style="color: green;">■</span> Bassa stagione	-	-	€600 <i>(Sabato)</i>	-	-
<span style="color: lightblue;">■</span> Media stagione	-	-	€900 <i>(Sabato)</i>	-	-
<span style="color: orange;">■</span> Alta stagione	-	-	€1200 <i>(Sabato)</i>	-	-
<span style="color: pink;">■</span> Speciale festività	-	-	€700 <i>(Sabato)</i>	-	-
<span style="color: yellow;">■</span> Periodo promozionale	-	-	€500 <i>(Sabato)</i>	-	-

(Giorno di arrivo)

[Prenotare](#)





soggiorno



mobilio esterno



sala da pranzo



letti gemelli singoli



possibilità letto(i) supplementare(i)

### Condizioni di prenotazione

#### • Prenotazione

- Pagamento al momento della prenotazione : 20% dell'importo dell'affitto
- Pagamento del saldo : alla consegna delle chiavi
- Cauzione richiesta : €150

#### • Affitti

- Spese comprese
- Spesa per le pulizie alla partenza non inclusa : €70

### Modalità di pagamento ammesse

- Vaglia postale internazionale
- Bonifico bancario
- Assegno bancario
- Assegno circolare
- PayPal
- Contanti

► Prenotare

► Contattare il proprietario

Contattate direttamente i proprietari

[www.iha.it](http://www.iha.it)  
Nr. annuncio  
10895  
>> Prenotare <<

### Contatti

Lingue parlate 