

Case vacanze Zambrone "Villa Collemare"



Appartamento al pianterreno, entrata comune, in un(a) Proprietà privata

Ambito : adeguato al riposo, tipico

Capacità : 4 persona(e)

Camera(e) : 2

Stanza(e) : 4

Zambrone - Provincia di Vibo Valentia (VV) - Calabria

Italia

Nr. annuncio 9216

www.iha.it



>> CASE VACANZE

DA PRIVATO A PRIVATO

Case vacanze



Appartamento al pianterreno, entrata comune, in un(a) Proprietà privata

- **Ideale per tutte le età**
- **Vista :** panoramico, nessuna costruzione davanti/di fronte, mare/oceano, campagna, piscina, tramonto fantastico
- **Ambito :** adeguato al riposo, tipico

Gli extra

- **Piscina :**
Piscina in comune, rettangolare (lunghezza 8m, larghezza 4m), sistema di illuminazione, accesso tramite scaletta, doccia esterna (aperta da '01 maggio' al '30 ottobre')
- **Parcheggio :**
Parcheggio non coperto : 6 posto(i) riservato (i).
- **Agevolazioni :**
Calcio balilla



Generale

Ambiente & localizzazione



Mare



Pesca

Tempo libero

- **Attività tempo libero a meno di 20 km / 12 miglia :**

Luogo per bagnarsi, Pedalò, immersione, immersione subacqua, sci nautico, surf, vela, tennis, scuola di equitazione, escursione, parapendio, escursione in barca, passeggiata a cavallo, pesca

- **Assistenza :**
Scuola di vela, scuola di immersione

- **Attrazioni e relax :**
Bar/pub, discoteca, ristorante, cinema, parco e giardino, centro d'esposizione, centro storico, museo, teatro, antichità & anticaglie, boutique d'artigianato, cantina e degustazione di vino, centro di talassoterapia, centro benessere

Ambiente

- **Località :**
Mare/oceano 3km
Spiaggia 3km
Spiaggia rocciosa 3km
Insenatura 3km
Piscina pubblica 15km
Percorso di golf 9 buche 25km
Punto di surf 3km
Marina 3km
Scalo di alaggio per la barca 3km
Scalo di alaggio per moto d'acqua 3km

- **Comodità :**
Villaggio centro 2,5km
Bus navetta spiaggia 1km
Noleggio biciclette/mountain bike 7,5km
Noleggio di moto/scooter 5km
Noleggio auto 5km
Noleggio barche 5km
Affitto materiale di immersione 7,5km
Panetteria 2,5km
Negozi tipici 2,5km
Supermercato 2,5km
Ufficio postale 2,5km
Banca 7,5km
Farmacia 2,5km
Medico 2,5km
Ospedale 7,5km
Ambulatorio 2,5km



vista dalla piscina



panorama



Ambito esterno

Esterno

- Superficie del terreno :
300m²
- Sistemazione esterna :
Terrazzo
- Ambito esterno :
Terreno chiuso, giardino, giardino tropicale
- Attrezzature esterne :
Barbecue, tavolo da giardino, 6 sedia(e) da giardino, pergolato, ombrellone, sedia sdraio, dondolo, altalena, doccia esterna



giardino tropicale

Interno

- Capacità di ospitalità :
4 persona(e) (4 adulti)
- Superficie abitabile :
70m²
- Disposizione interna :
4 stanza(e), 2 camera(e), 3 bagno(i), 2 doccia, 3 WC, soggiorno, cucina indipendente, angolo pranzo, salone con televisore, lavanderia, patio, veranda
- Posto(i) letto(i) :
3 letto(i) matrimoniale(i), 2 letto(i) singolo(i), 1 letto (i) bambino, 1 possibilità letto(i) supplementare(i)
- Confort :
TV, presa per antenna tv, armadio, asciugacapelli, zanzariera per finestre, ventilatore, tende
- Attrezzatura domestica :
Stoviglie/posate, caffettiera, bollitore elettrico, tostiera, griglia, cucina a gas, forno, forno microonde, cappa aspirante, frigorifero, congelatore, lavatrice, aspirapolvere, ferro da stiro, asse da stiro

Servizi

- Biancheria :
Lenzuola, Biancheria da toilette, Coperta(e), Piumino(i), Cuscino(i)
- Casa :
Servizio di manutenzione, Pulizia alla partenza supplemento (+€50), Manutenzione giardino/piscina, Parcheggio
- Personale :
Biancheria

Informazioni utili

- Informazioni utili
Bambini benvenuti
Animali non ammessi
Trasporto personale consigliabile
Acqua : calda/fredda
Tensione elettrica : 220-240V / 50Hz
Alimentazione elettrica : conduttura



Ambito esterno

Album fotografico - 1



Generale



panorama



vista dalla piscina



Ambito esterno



Ambito esterno

Album fotografico - 2



giardino tropicale



giardino tropicale



vista aerea



camera



camera per ragazzi

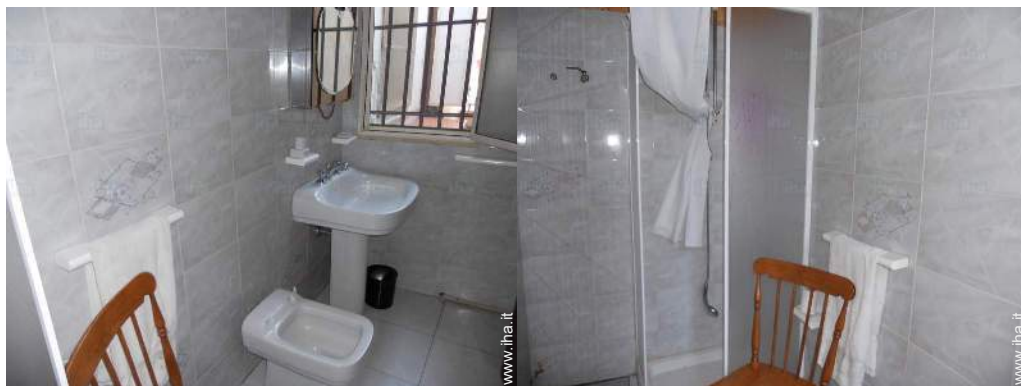


angolo pranzo



cucina

Album fotografico - 3



bagno(i)

bagno(i)



Ambito esterno



terrazzo



Sistemazione esterna



bagno(i)

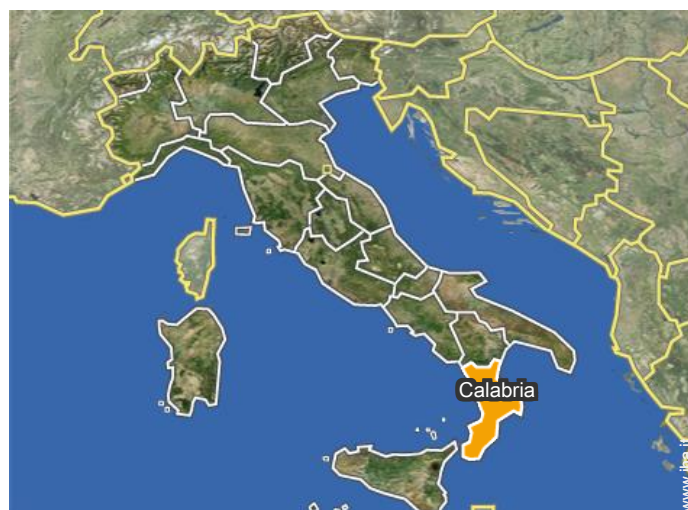


vista dall'appartamento



l'immobile

Localizzazione



Localizzazione & Accesso



Coordinate GPS in gradi, minuti, secondi: Latitudine 38°41'38"N - Longitudine 15°57'56"E (Abitazione)

Indirizzo

→ C.da Priscopio
89868 Zambrone

• Aeroporto Lamezia Terme

→ Lamezia Terme, Provincia di Catanzaro,
Calabria, Italia
→ Distanza : 35km
→ Tempo : 30'

• Autostrada (uscita) A3 SA-RC

→ Pizzo, Provincia di Vibo Valentia,
Calabria, Italia
→ Distanza : 25km
→ Tempo : 20'

• Stazione ferroviaria Zambrone

→ Zambrone, Provincia di Vibo Valentia,
Calabria, Italia
→ Distanza : 3km

→ Tempo : 5'

• Tropea : (7,5km)

• Pizzo : (15km)

Contatti

Lingue parlate 

Case vacanze
 Provincia di Vibo Valentia - Calabria
"Villa Collemare"

Calendario delle disponibilità - da : novembre 2019

Nov	V	S	D	L	Ma	Me	G	V	S	D	L	Ma	Me	G	V	S	D	L	Ma	Me	G	V	S	D	L	Ma	Me	G	V	S	
2019	1	2	3	4	5	6	7	8	9	10	11	12	13	14	15	16	17	18	19	20	21	22	23	24	25	26	27	28	29	30	

Dic	D	L	Ma	Me	G	V	S	D	L	Ma	Me	G	V	S	D	L	Ma	Me	G	V	S	D	L	Ma	Me	G	V	S	D	L	Ma
2019	1	2	3	4	5	6	7	8	9	10	11	12	13	14	15	16	17	18	19	20	21	22	23	24	25	26	27	28	29	30	31
	-	-	-	-	-	-	-	-	-	-	-	-	-	-	-	-	-	-	-	-	-	-	-	-	-	-	-	-	-	-	-

Gen	Me	G	V	S	D	L	Ma	Me	G	V	S	D	L	Ma	Me	G	V	S	D	L	Ma	Me	G	V	S	D	L	Ma	Me	G	V
2020	1	2	3	4	5	6	7	8	9	10	11	12	13	14	15	16	17	18	19	20	21	22	23	24	25	26	27	28	29	30	31
	-	-	-	-	-	-	-	-	-	-	-	-	-	-	-	-	-	-	-	-	-	-	-	-	-	-	-	-	-	-	-

Feb	S	D	L	Ma	Me	G	V	S	D	L	Ma	Me	G	V	S	D	L	Ma	Me	G	V	S	D	L	Ma	Me	G	V	S	
2020	1	2	3	4	5	6	7	8	9	10	11	12	13	14	15	16	17	18	19	20	21	22	23	24	25	26	27	28	29	
	-	-	-	-	-	-	-	-	-	-	-	-	-	-	-	-	-	-	-	-	-	-	-	-	-	-	-	-	-	-

Mar	D	L	Ma	Me	G	V	S	D	L	Ma	Me	G	V	S	D	L	Ma	Me	G	V	S	D	L	Ma	Me	G	V	S	D	L	Ma
2020	1	2	3	4	5	6	7	8	9	10	11	12	13	14	15	16	17	18	19	20	21	22	23	24	25	26	27	28	29	30	31
	-	-	-	-	-	-	-	-	-	-	-	-	-	-	-	-	-	-	-	-	-	-	-	-	-	-	-	-	-	-	-

Apr	Me	G	V	S	D	L	Ma	Me	G	V	S	D	L	Ma	Me	G	V	S	D	L	Ma	Me	G	V	S	D	L	Ma	Me	G
2020	1	2	3	4	5	6	7	8	9	10	11	12	13	14	15	16	17	18	19	20	21	22	23	24	25	26	27	28	29	30
	-	-	-	-	-	-	-	-	-	-	-	-	-	-	-	-	-	-	-	-	-	-	-	-	-	-	-	-	-	-

Mag	V	S	D	L	Ma	Me	G	V	S	D	L	Ma	Me	G	V	S	D	L	Ma	Me	G	V	S	D	L	Ma	Me	G	V	S	D
2020	1	2	3	4	5	6	7	8	9	10	11	12	13	14	15	16	17	18	19	20	21	22	23	24	25	26	27	28	29	30	31
	-	-	-	-	-	-	-	-	-	-	-	-	-	-	-	-	-	-	-	-	-	-	-	-	-	-	-	-	-	-	-

Giu	L	Ma	Me	G	V	S	D	L	Ma	Me	G	V	S	D	L	Ma	Me	G	V	S	D	L	Ma	Me	G	V	S	D	L	Ma
2020	1	2	3	4	5	6	7	8	9	10	11	12	13	14	15	16	17	18	19	20	21	22	23	24	25	26	27	28	29	30
	-	-	-	-	-	-	-	-	-	-	-	-	-	-	-	-	-	-	-	-	-	-	-	-	-	-	-	-	-	-

Lug	Me	G	V	S	D	L	Ma	Me	G	V	S	D	L	Ma	Me	G	V	S	D	L	Ma	Me	G	V	S	D	L	Ma	Me	G	V
2020	1	2	3	4	5	6	7	8	9	10	11	12	13	14	15	16	17	18	19	20	21	22	23	24	25	26	27	28	29	30	31
	-	-	-	-	-	-	-	-	-	-	-	-	-	-	-	-	-	-	-	-	-	-	-	-	-	-	-	-	-	-	-

Ago	S	D	L	Ma	Me	G	V	S	D	L	Ma	Me	G	V	S	D	L	Ma	Me	G	V	S	D	L	Ma	Me	G	V	S	D	L
2020	1	2	3	4	5	6	7	8	9	10	11	12	13	14	15	16	17	18	19	20	21	22	23	24	25	26	27	28	29	30	31
	-	-	-	-	-	-	-	-	-	-	-	-	-	-	-	-	-	-	-	-	-	-	-	-	-	-	-	-	-	-	-

Calendario delle disponibilità - da : agosto 2020

Set	Ma	Me	G	V	S	D	L	Ma	Me	G	V	S	D	L	Ma	Me	G	V	S	D	L	Ma	Me							
2020	1	2	3	4	5	6	7	8	9	10	11	12	13	14	15	16	17	18	19	20	21	22	23	24	25	26	27	28	29	30
-	-	-	-	-	-	-	-	-	-	-	-	-	-	-	-	-	-	-	-	-	-	-	-	-	-	-	-	-	-	

Ott	G	V	S	D	L	Ma	Me	G	V	S	D	L	Ma	Me	G	V	S	D	L	Ma	Me	G	V	S							
2020	1	2	3	4	5	6	7	8	9	10	11	12	13	14	15	16	17	18	19	20	21	22	23	24	25	26	27	28	29	30	31
-	-	-	-	-	-	-	-	-	-	-	-	-	-	-	-	-	-	-	-	-	-	-	-	-	-	-	-	-	-	-	

[Mese : Seguinte >>](#)

Tariffe di affitto - Appartamento - 4 Persona(e)

Tariffe	Notte	Week-end	Settimana	2 settimane	Mese
 Bassa stagione	-	-	€350 (Sabato)	-	-
 Media stagione	-	-	€480 (Sabato)	-	-
 Alta stagione	-	-	€600 (Sabato)	-	-
 Periodo promozionale	-	-	€400	-	-

(Giorno di arrivo)

[Prenotare](#)

Condizioni di prenotazione

• Prenotazione

→ Pagamento al momento della prenotazione :
30% dell'importo dell'affitto

• Affitti

→ Spese comprese
→ Spesa per le pulizie alla partenza non inclusa : €40

Modalità di pagamento ammesse

• Contanti

Contatti

Lingue parlate 

[▶ Prenotare](#)

[▶ Contattare il proprietario](#)

Contattate direttamente i proprietari

www.iha.it
Nr. annuncio
9216
[>> Prenotare <<](#)