

Case vacanze Zandvoort "Pension Zandvoort"



Casa, divisorio(i), da 4 piani, entrata comune, in un(a) Proprietà di Charme

Ambito : incantevole, marino

Capacità : da 1 a 10 persona(e)

Camera(e) : 3

Stanza(e) : 6

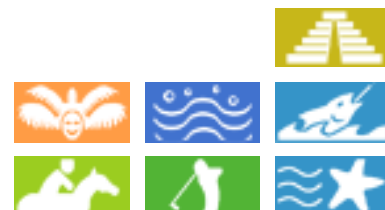
Zandvoort - Olanda Settentrionale

Paesi Bassi

Prenotazione : +31 (0) 640854026 (Paesi Bassi)

Nr. annuncio 35113

www.iha.it



Case vacanze



Casa, divisorio(i), da 4 piani, entrata comune, in un(a) Proprietà di Charme

- Ideale per famiglia, coppia
- Vista : mare/oceano, villaggio, città, sui tetti, via/viale, tramonto fantastico
- Ambito : incantevole, marino
- Esposizione : Ovest

Gli extra

- Parcheggio :
Parcheggio non coperto : 1 posto(i) riservato (i).
- Agevolazioni :
2 bicicletta(e)

Privilegi :
Accesso diretto alla spiaggia



vista dalla camera

Ambiente & localizzazione



Tempo libero

- Attività tempo libero a meno di 20 km / 12 miglia :

Pattini da ghiaccio, luogo per bagnarsi, immersione, sci nautico, jet ski, surf, windsurf, vela, kite surf, canoa-kayak, rafting, golf, tennis, squash, scuola di equitazione, percorso, percorso costiero/forestale, escursione, climbing, aquilone, deltaplano, passeggiata a cavallo, circuito automobilistico, bowling, basket ball, pallavolo, pesca, pesca con lenza

- Assistenza :

Scuola di vela, scuola di tennis, scuola di equitazione

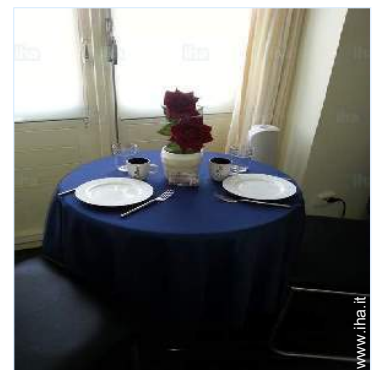
Ambiente

- Località :

Pista di pattinaggio 7,5km
Piscina riscaldata 800m
Mare/oceano 200m
Spiaggia 100m
Spiaggia dei nudisti 1km
Piscina pubblica 800m
Campo da tennis pubblico 800m
Percorso di golf 9 buche 1km
Punto di windsurf 300m
Punto di surf 300m
Centro nautico 300m
Specchio d'acqua 1km
Lago 1km
Foresta 1km

- Comodità :

Villaggio centro 200m
Centro città 200m
Fermata/stazionamento bus <50m
Bus navetta spiaggia 100m
Noleggio biciclette/mountain bike
Noleggio auto 800m
Panetteria <50m
Negozi tipici 100m
Supermercato <50m
Salone di coiffure 200m
Internet café 50m
Ufficio postale 200m
Banca 300m
Distributore automatico di biglietti 200m
Medico 800m
Ospedale 10km
Ambulatorio



il mobilio



angolo cottura



sistemazione interna

Esterno

- **Sistemazione esterna :**
Terrazzo sul tetto 3m², balcone 3m²
- **Attrezzature esterne :**
2 sedia(e) da giardino



doccia

Interno

- **Capacità di ospitalità :**
da 1 a 10 persona(e) (10 adulti)
- **Superficie abitabile :**
45m²
- **Disposizione interna :**
6 stanza(e), 3 camera(e), angolo notte, 2 doccia, 2 WC, soggiorno 11m², cucinotto, salone con televisore
- **Posto(i) letto(i) :**
1 letto(i) matrimoniale(i), 4 letto(i) singolo(i)
- **Confort :**
TV, home cinema, sistema hi-fi, lettore DVD, presa per antenna tv, cavo/satellite, wifi, armadietto, guardaroba, cassetta di sicurezza, radio sveglia, asciugacapelli, ventilatore, riscaldamento centrale, abbaino, tende
- **Attrezzatura domestica :**
Stoviglie/posate, utensili e batteria da cucina, caffettiera, caffettiera elettrica, bollitore elettrico, piastra di cottura elettrica, forno microonde, frigorifero, congelatore

Servizi

- **Biancheria :**
Lenzuola (1 volte/settimana), Biancheria da toilette (2 volte/settimana), Biancheria da casa (1 volte/settimana), Coperta(e), Piumino(i), Cuscino(i)
- **Casa :**
Servizio di manutenzione supplemento (2 volte/settimana +€15), Pulizia alla partenza supplemento (+€25), Parcheggio supplemento (+€6), Transfert stazione aeroporto supplemento (+€25)
- **Personale :**
Personale supplemento (+€10)
- **Ristorazione :**
Prima colazione supplemento (+€8)

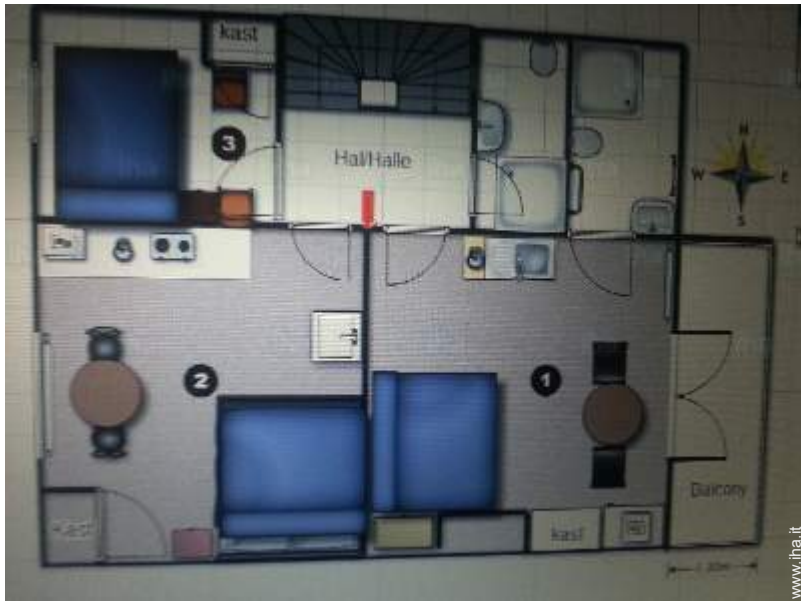
Informazioni utili

- **Informazioni utili**
Bambini benvenuti
Animali non ammessi
Copertura telefonia mobile
Acqua : calda/fredda
Tensione elettrica : 220-240V / 50Hz
Alimentazione elettrica : conduttura
- **Accoglienza persone diversamente abili**
Dotazioni per i diversamente abili : auditiva



doccia

Piantina



Album fotografico - 1



vista dalla camera



angolo cottura



il mobilio



sistemazione interna



doccia

Album fotografico - 2



doccia

doccia

camera



camera

camera

angolo cottura



sistemazione interna

camera

doccia



doccia

Album fotografico - 3



doccia



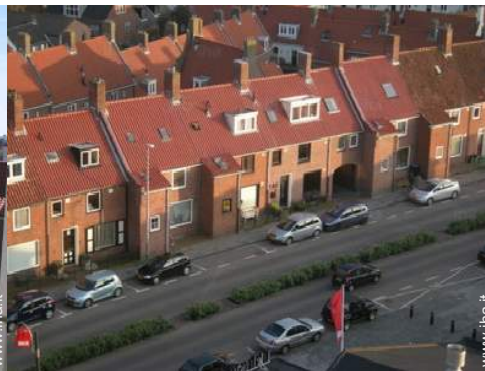
sistemazione interna



Disposizione interna



vista sul centro del paese



vista sui tetti



Ambiente



Mare



sport acquatici nelle vicinanze

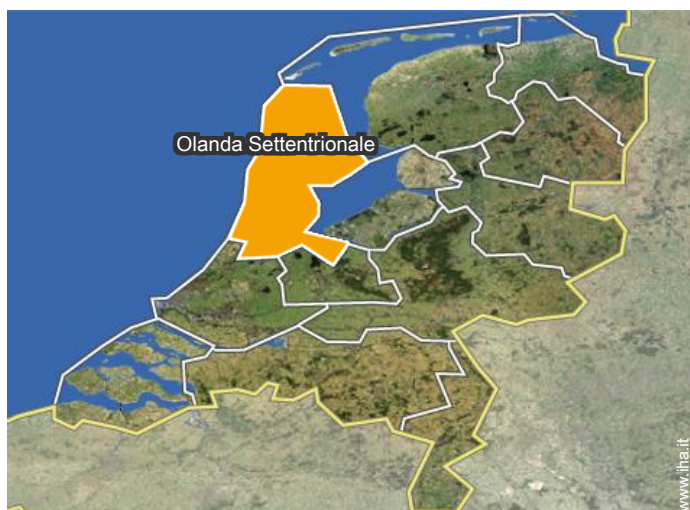


circuito automobilistico



circuito automobilistico

Localizzazione



Localizzazione & Accesso



Coordinate GPS in gradi, minuti, secondi: Latitudine 52°22'25"N - Longitudine 4°31'40"E ([Abitazione](#))

Indirizzo

→ Burgemeester Engelbertsstraat 38
2042KN Zandvoort

• Autostrada (uscita) A9

→ Haarlem, Olanda Settentrionale, Paesi Bassi

→ Distanza : 10km

→ Tempo : 15'

• Aeroporto Schiphol

→ Amsterdam, Olanda Settentrionale, Paesi Bassi

→ Distanza : 24km

→ Tempo : 30'

• Stazione ferroviaria Zandvoort

→ Zandvoort, Olanda Settentrionale, Paesi Bassi

→ Distanza : 200m

- Amsterdam : (30km)
- Haarlem : (10km)
- Schiphol : (23km)

Contatti

Lingue parlate    

Case vacanze Zandvoort - Paesi Bassi "Pension Zandvoort"

9

[Prenotare](#)

Calendario delle disponibilità - da : agosto 2018

Ago	Me	G	V	S	D	L	Ma	Me	G	V	S	D	L	Ma	Me	G	V	S	D	L	Ma	Me	G	V							
2018	1	2	3	4	5	6	7	8	9	10	11	12	13	14	15	16	17	18	19	20	21	22	23	24	25	26	27	28	29	30	31

Set	S	D	L	Ma	Me	G	V	S	D	L	Ma	Me	G	V	S	D	L	Ma	Me	G	V	S	D							
2018	1	2	3	4	5	6	7	8	9	10	11	12	13	14	15	16	17	18	19	20	21	22	23	24	25	26	27	28	29	30
	-	-	-	-	-	-	-	-	-	-	-	-	-	-	-	-	-	-	-	-	-	-	-	-	-	-	-	-	-	-

Ott	L	Ma	Me	G	V	S	D	L	Ma	Me	G	V	S	D	L	Ma	Me	G	V	S	D	L	Ma	Me							
2018	1	2	3	4	5	6	7	8	9	10	11	12	13	14	15	16	17	18	19	20	21	22	23	24	25	26	27	28	29	30	31
	-	-	-	-	-	-	-	-	-	-	-	-	-	-	-	-	-	-	-	-	-	-	-	-	-	-	-	-	-	-	

Nov	G	V	S	D	L	Ma	Me	G	V	S	D	L	Ma	Me	G	V	S	D	L	Ma	Me	G	V							
2018	1	2	3	4	5	6	7	8	9	10	11	12	13	14	15	16	17	18	19	20	21	22	23	24	25	26	27	28	29	30
	-	-	-	-	-	-	-	-	-	-	-	-	-	-	-	-	-	-	-	-	-	-	-	-	-	-	-	-	-	-

Dic	S	D	L	Ma	Me	G	V	S	D	L	Ma	Me	G	V	S	D	L	Ma	Me	G	V	S	D	L							
2018	1	2	3	4	5	6	7	8	9	10	11	12	13	14	15	16	17	18	19	20	21	22	23	24	25	26	27	28	29	30	31
	-	-	-	-	-	-	-	-	-	-	-	-	-	-	-	-	-	-	-	-	-	-	-	-	-	-	-	-	-	-	

Gen	Ma	Me	G	V	S	D	L	Ma	Me	G	V	S	D	L	Ma	Me	G	V	S	D	L	Ma	Me	G							
2019	1	2	3	4	5	6	7	8	9	10	11	12	13	14	15	16	17	18	19	20	21	22	23	24	25	26	27	28	29	30	31
	-	-	-	-	-	-	-	-	-	-	-	-	-	-	-	-	-	-	-	-	-	-	-	-	-	-	-	-	-	-	

Feb	V	S	D	L	Ma	Me	G	V	S	D	L	Ma	Me	G	V	S	D	L	Ma	Me	G							
2019	1	2	3	4	5	6	7	8	9	10	11	12	13	14	15	16	17	18	19	20	21	22	23	24	25	26	27	28
	-	-	-	-	-	-	-	-	-	-	-	-	-	-	-	-	-	-	-	-	-	-	-	-	-	-	-	-

Mar	V	S	D	L	Ma	Me	G	V	S	D	L	Ma	Me	G	V	S	D	L	Ma	Me	G	V	S	D							
2019	1	2	3	4	5	6	7	8	9	10	11	12	13	14	15	16	17	18	19	20	21	22	23	24	25	26	27	28	29	30	31
	-	-	-	-	-	-	-	-	-	-	-	-	-	-	-	-	-	-	-	-	-	-	-	-	-	-	-	-	-	-	

Apr	L	Ma	Me	G	V	S	D	L	Ma	Me	G	V	S	D	L	Ma	Me	G	V	S	D	L	Ma							
2019	1	2	3	4	5	6	7	8	9	10	11	12	13	14	15	16	17	18	19	20	21	22	23	24	25	26	27	28	29	30
	-	-	-	-	-	-	-	-	-	-	-	-	-	-	-	-	-	-	-	-	-	-	-	-	-	-	-	-	-	-

Mag	Me	G	V	S	D	L	Ma	Me	G	V	S	D	L	Ma	Me	G	V	S	D	L	Ma	Me	G	V							
2019	1	2	3	4	5	6	7	8	9	10	11	12	13	14	15	16	17	18	19	20	21	22	23	24	25	26	27	28	29	30	31
	-	-	-	-	-	-	-	-	-	-	-	-	-	-	-	-	-	-	-	-	-	-	-	-	-	-	-	-	-	-	

Prenotato

Case vacanze
Zandvoort - Paesi Bassi
"Pension Zandvoort"

10
[Prenotare](#)

Calendario delle disponibilità - da : maggio 2019

Giu	S	D	L	Ma	Me	G	V	S	D	L	Ma	Me	G	V	S	D	L	Ma	Me	G	V	S	D	L	Ma	Me	G	V	S	D
2019	1	2	3	4	5	6	7	8	9	10	11	12	13	14	15	16	17	18	19	20	21	22	23	24	25	26	27	28	29	30
-	-	-	-	-	-	-	-	-	-	-	-	-	-	-	-	-	-	-	-	-	-	-	-	-	-	-	-	-	-	-

Lug	L	Ma	Me	G	V	S	D	L	Ma	Me	G	V	S	D	L	Ma	Me	G	V	S	D	L	Ma	Me	G	V	S	D	L	Ma	Me
2019	1	2	3	4	5	6	7	8	9	10	11	12	13	14	15	16	17	18	19	20	21	22	23	24	25	26	27	28	29	30	31
-	-	-	-	-	-	-	-	-	-	-	-	-	-	-	-	-	-	-	-	-	-	-	-	-	-	-	-	-	-	-	-

Prenotato

[Mese : Seguinte >>](#)

Tariffe di affitto - Casa - da 1 a 10 Persona(e)

Tariffe	Notte	Week-end	Settimana	2 settimane	Mese
 Bassa stagione	€110 ↓ > 2	-	-	-	-
 Media stagione	€140 ↓ > 2	-	-	-	-
 Alta stagione	€155 > 3	-	-	-	-
 Speciale festività	€50 (Domenica) > 2	-	-	-	-
 Periodo promozionale	€75 ↓ (Domenica) > 7	-	-	-	-

↓ Riduzione tariffa (Giorno di arrivo) > Minimo Notte

[Prenotare](#)



il mobilio



sistemazione interna



doccia



vista dalla camera



angolo cottura



Condizioni di prenotazione

• Prenotazione

- Pagamento al momento della prenotazione : 20% dell'importo dell'affitto
- Pagamento del saldo : alla consegna delle chiavi
- Cauzione richiesta : €50

• Affitti

- Spese comprese
- Tassa di soggiorno inclusa
- Spesa per le pulizie alla partenza non inclusa : €15

Modalità di pagamento ammesse

- Bonifico bancario • PayPal • Contanti

► Prenotare

► Contattare il proprietario

Contattate direttamente i proprietari

www.iha.it
Nr. annuncio
35113
>> Prenotare <<

Contatti

Lingue parlate    