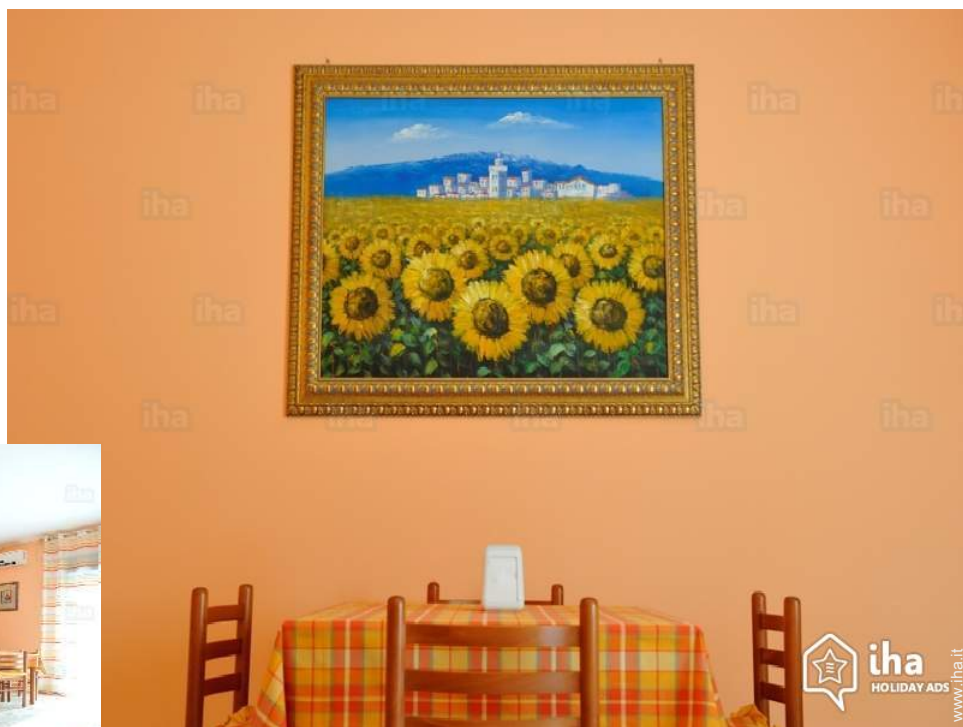


# Affittacamere B&B Catenanuova "Del Casale"

La struttura è situata nel piccolo centro di Catenanuova (Enna) al centro della Sicilia, in un contesto di tranquillità e relax, troverete personale disponibile per qualsiasi vostra esigenza.



**Appartamento** al 1° piano in un(a)  
Immobile da 3 piani

Ambito : agricolo, tranquillo

Camera(e) in affitto : 4  
Capacità di ospitalità : da 1 a 12  
ospiti

- Camera "Francy"  
2 persona(e)
- Camera "Zay"  
4 persona(e)
- Camera "Nichy"  
4 persona(e)
- Camera "Chiara"  
1 persona(e)

Catenanuova - Provincia di Enna (EN) - Sicilia  
Italia

Nr. annuncio 73865

[www.iha.it](http://www.iha.it)



>> CASE VACANZE

DA PRIVATO A PRIVATO

## Affittacamere B&B



Appartamento al 1° piano in un(a) Immobile da 3 piani

- Ideale per famiglia, coppia con bambino
- Ambito : agricolo, tranquillo

" La nostra struttura e composta da camere dotate di tutti i comfort, con bagni in camera, TV lcd, Phone, Wi.fi free frigo, aria condizionata calda/fredda e biancheria, un'ampia sala colazione e relax. "

## Gli extra

- Parcheggio :  
Parcheggio non coperto



Sistemazione interna a disposizione degli ospiti

## Ambiente & localizzazione



Campagna



Pesca



Cultura

" La nostra struttura grazie alla vicinanza con l'autostrada Catania / Palermo A/19 ad appena km 1,5 potete visitare qualsiasi centro turistico siciliano comodamente. Piazza Armerina (EN) a km 55 per visitare la villa dei mosaici, a 35 minuti i centri di Catania e Enna, Morgantina presso il comune di Aidone (EN), a Km 90 Taormina e Siracusa, per il tempo libero a 15 minuti di autostrada la bella area shopping del Sicilia Outlet Village, ad appena 30 minuti il meraviglioso parco acquatico di Etnaland che si trova nelle vicinanze di del comune di Paternò (CT), a Km 65 la meravigliosa montagna dell'Etna e km 115 Agrigento con la sua bella Valla dei templi. "

### Tempo libero

- Attività tempo libero a meno di 20 km / 12 miglia :  
Pesca

### Ambiente

- Località :  
Piste di sci >50km  
Mare/oceano 40km  
Spiaggia 40km  
Spiaggia con ciotoli 40km  
Spiaggia rocciosa 40km  
Base areonautica 50km  
Centro nautico 50km  
Scogliera 40km  
Lago 15km  
Foresta >50km  
Marina 50km  
Via ferrata 1km



reception



reception



reception

### Interno

- Capacità di ospitalità :  
da 1 a 12 ospiti, 4 Camera(e) in affitto
- Superficie abitabile :  
150m<sup>2</sup>
- Comfort interno a disposizione degli ospiti :  
TV, accesso internet, wifi, asciugacapelli, integralmente climatizzato, riscaldamento elettrico



reception

### Esterno

- Installazione esterna a disposizione degli ospiti :  
Balcone

### Servizi

- Ristorazione :  
Prima colazione
- Biancheria :  
Lenzuola, Biancheria da toilette, Coperta(e), Piumino(i), Cuscino(i)
- Casa :  
Pulizia alla partenza

### Informazioni utili

- Informazioni utili  
Bambini benvenuti  
Animali ammessi  
Copertura telefonia mobile  
Acqua : calda/fredda  
Tensione elettrica : 220-240V / 50Hz  
Alimentazione elettrica : condotta



reception

Camera "Francy"



2 persona(e) : 2 adulti



Camera

• Disposizione interna e comfort :

1 bagno(i), 1 WC

• Posto(i) letto(i) :

1 letto(i) matrimoniale(i), 1 possibilità letto(i) supplementare(i)

• Comfort interno ed attrezzature :

TV, wifi, armadio, asciugacapelli, frigorifero, integralmente climatizzato, riscaldamento elettrico



Camera



bagno(i)



Camera

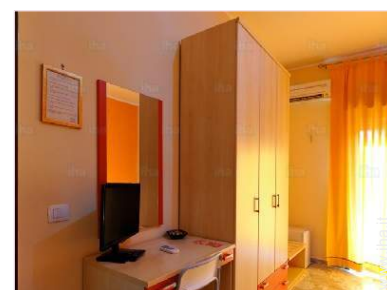


Camera

Camera "Zay"



4 persona(e) : 4 adulti



• Disposizione interna e comfort :

1 bagno(i), 1 doccia, 1 WC, salone 18m<sup>2</sup>

• Posto(i) letto(i) :

1 letto(i) matrimoniale(i), 2 letto(i) singolo(i)

• Comfort interno ed attrezzature :

TV, wifi, armadietto, asciugacapelli, integralmente climatizzato, riscaldamento elettrico



Camera "Nichy"



4 persona(e) : 3 adulti - 1 bambini

**Ideale per famiglia**



• **Disposizione interna e comfort :**

1 bagno(i), 1 doccia, 1 WC, salone 18m<sup>2</sup>

• **Posto(i) letto(i) :**

1 letto(i) matrimoniale(i), 1 letto(i) king-size(s), 1 possibilità letto(i) supplementare(i)

• **Comfort interno ed attrezzature :**

TV, wifi, armadio, asciugacapelli, frigorifero, integralmente climatizzato, riscaldamento elettrico, tende



Camera "Chiara"



1 persona(e) : 1 adulti



Camera

• **Disposizione interna e comfort :**

1 cameretta, 1 bagno(i), 1 doccia, 1 WC, soggiorno 18m<sup>2</sup>, salone con televisore

• **Posto(i) letto(i) :**

1 letto(i) singolo(i)

• **Comfort interno ed attrezzature :**

TV, wifi, armadietto, asciugacapelli, frigorifero, integralmente climatizzato, riscaldamento elettrico

Album fotografico - 1



Sistemazione interna a disposizione degli ospiti



reception



Album fotografico - 2



reception



reception



reception



reception

### Localizzazione



### Localizzazione & Accesso

"vicinanza con l'autostrada Catania / Palermo A/19 ad appena km 1,5"



Coordinate GPS in gradi, minuti, secondi: Latitudine 37°34'21"N - Longitudine 14°41'36"E (Abitazione)

#### Indirizzo

→ Via Milano 36  
94010 Catenanuova

#### ● Autostrada (uscita) A19

→ Catenanuova, Provincia di Enna, Sicilia, Italia  
→ Distanza : 2km  
→ Tempo : 5'

#### ● Aeroporto Catania Fontanarossa Vincenzo Bellini

→ Catania, Provincia di Catania, Sicilia, Italia  
→ Distanza : 43km  
→ Tempo : 30'

#### ● Stazione ferroviaria Catania Centrale

→ Catania, Provincia di Catania, Sicilia,

#### Italia

→ Distanza : 42km  
→ Tempo : 40'

● Piazza Armerina : (54km)

● Catania Fontanarossa : (43km)

● Enna : (44km)

### Contatti

Lingue parlate 

Calendario delle disponibilità - da : gennaio 2018

Gen	L	Ma	Me	G	V	S	D	L	Ma	Me	G	V	S	D	L	Ma	Me	G	V	S	D	L	Ma	Me	G	V	S	D	L	Ma	Me
2018	1	2	3	4	5	6	7	8	9	10	11	12	13	14	15	16	17	18	19	20	21	22	23	24	25	26	27	28	29	30	31
1																					-	-	-	-	-	-	-	-	-	-	-
2																					-	-	-	-	-	-	-	-	-	-	-
3																					-	-	-	-	-	-	-	-	-	-	-
4																					-	-	-	-	-	-	-	-	-	-	-

Feb	G	V	S	D	L	Ma	Me	G	V	S	D	L	Ma	Me	G	V	S	D	L	Ma	Me	G	V	S	D	L	Ma	Me	
2018	1	2	3	4	5	6	7	8	9	10	11	12	13	14	15	16	17	18	19	20	21	22	23	24	25	26	27	28	
1	-	-	-	-	-	-	-	-	-	-	-	-	-	-	-	-	-	-	-	-	-	-	-	-	-	-	-	-	-
2	-	-	-	-	-	-	-	-	-	-	-	-	-	-	-	-	-	-	-	-	-	-	-	-	-	-	-	-	-
3	-	-	-	-	-	-	-	-	-	-	-	-	-	-	-	-	-	-	-	-	-	-	-	-	-	-	-	-	-
4	-	-	-	-	-	-	-	-	-	-	-	-	-	-	-	-	-	-	-	-	-	-	-	-	-	-	-	-	-

Mar	G	V	S	D	L	Ma	Me	G	V	S	D	L	Ma	Me	G	V	S	D	L	Ma	Me	G	V	S	D	L	Ma	Me	G	V	S
2018	1	2	3	4	5	6	7	8	9	10	11	12	13	14	15	16	17	18	19	20	21	22	23	24	25	26	27	28	29	30	31
1	-	-	-	-	-	-	-	-	-	-	-	-	-	-	-	-	-	-	-	-	-	-	-	-	-	-	-	-	-	-	-
2	-	-	-	-	-	-	-	-	-	-	-	-	-	-	-	-	-	-	-	-	-	-	-	-	-	-	-	-	-	-	-
3	-	-	-	-	-	-	-	-	-	-	-	-	-	-	-	-	-	-	-	-	-	-	-	-	-	-	-	-	-	-	-
4	-	-	-	-	-	-	-	-	-	-	-	-	-	-	-	-	-	-	-	-	-	-	-	-	-	-	-	-	-	-	-

Apr	D	L	Ma	Me	G	V	S	D	L	Ma	Me	G	V	S	D	L	Ma	Me	G	V	S	D	L	Ma	Me	G	V	S	D	L
2018	1	2	3	4	5	6	7	8	9	10	11	12	13	14	15	16	17	18	19	20	21	22	23	24	25	26	27	28	29	30
1	-	-	-	-	-	-	-	-	-	-	-	-	-	-	-	-	-	-	-	-	-	-	-	-	-	-	-	-	-	-
2	-	-	-	-	-	-	-	-	-	-	-	-	-	-	-	-	-	-	-	-	-	-	-	-	-	-	-	-	-	-
3	-	-	-	-	-	-	-	-	-	-	-	-	-	-	-	-	-	-	-	-	-	-	-	-	-	-	-	-	-	-
4	-	-	-	-	-	-	-	-	-	-	-	-	-	-	-	-	-	-	-	-	-	-	-	-	-	-	-	-	-	-

Mag	Ma	Me	G	V	S	D	L	Ma	Me	G	V	S	D	L	Ma	Me	G	V	S	D	L	Ma	Me	G	V	S	D	L	Ma	Me	G
2018	1	2	3	4	5	6	7	8	9	10	11	12	13	14	15	16	17	18	19	20	21	22	23	24	25	26	27	28	29	30	31
1	-	-	-	-	-	-	-	-	-	-	-	-	-	-	-	-	-	-	-	-	-	-	-	-	-	-	-	-	-	-	
2	-	-	-	-	-	-	-	-	-	-	-	-	-	-	-	-	-	-	-	-	-	-	-	-	-	-	-	-	-	-	
3	-	-	-	-	-	-	-	-	-	-	-	-	-	-	-	-	-	-	-	-	-	-	-	-	-	-	-	-	-	-	
4	-	-	-	-	-	-	-	-	-	-	-	-	-	-	-	-	-	-	-	-	-	-	-	-	-	-	-	-	-	-	

- 1 Camera "Chiara" - 1 persona(e)
- 3 Camera "Nichy" - 4 persona(e)

- 2 Camera "Francy" - 2 persona(e)
- 4 Camera "Zay" - 4 persona(e)

Calendario delle disponibilità - da : maggio 2018

Giu	V	S	D	L	Ma	Me	G	V	S	D	L	Ma	Me	G	V	S	D	L	Ma	Me	G	V	S	D	L	Ma	Me	G	V	S
2018	1	2	3	4	5	6	7	8	9	10	11	12	13	14	15	16	17	18	19	20	21	22	23	24	25	26	27	28	29	30
1	-	-	-	-	-	-	-	-	-	-	-	-	-	-	-	-	-	-	-	-	-	-	-	-	-	-	-	-	-	-
2	-	-	-	-	-	-	-	-	-	-	-	-	-	-	-	-	-	-	-	-	-	-	-	-	-	-	-	-	-	-
3	-	-	-	-	-	-	-	-	-	-	-	-	-	-	-	-	-	-	-	-	-	-	-	-	-	-	-	-	-	-
4	-	-	-	-	-	-	-	-	-	-	-	-	-	-	-	-	-	-	-	-	-	-	-	-	-	-	-	-	-	-

Lug	D	L	Ma	Me	G	V	S	D	L	Ma	Me	G	V	S	D	L	Ma	Me	G	V	S	D	L	Ma	Me	G	V	S	D	L	Ma
2018	1	2	3	4	5	6	7	8	9	10	11	12	13	14	15	16	17	18	19	20	21	22	23	24	25	26	27	28	29	30	31
1	-	-	-	-	-	-	-	-	-	-	-	-	-	-	-	-	-	-	-	-	-	-	-	-	-	-	-	-	-	-	-
2	-	-	-	-	-	-	-	-	-	-	-	-	-	-	-	-	-	-	-	-	-	-	-	-	-	-	-	-	-	-	-
3	-	-	-	-	-	-	-	-	-	-	-	-	-	-	-	-	-	-	-	-	-	-	-	-	-	-	-	-	-	-	-
4	-	-	-	-	-	-	-	-	-	-	-	-	-	-	-	-	-	-	-	-	-	-	-	-	-	-	-	-	-	-	-

Ago	Me	G	V	S	D	L	Ma	Me	G	V	S	D	L	Ma	Me	G	V	S	D	L	Ma	Me	G	V	S	D	L	Ma	Me	G	V
2018	1	2	3	4	5	6	7	8	9	10	11	12	13	14	15	16	17	18	19	20	21	22	23	24	25	26	27	28	29	30	31
1	-	-	-	-	-	-	-	-	-	-	-	-	-	-	-	-	-	-	-	-	-	-	-	-	-	-	-	-	-	-	-
2	-	-	-	-	-	-	-	-	-	-	-	-	-	-	-	-	-	-	-	-	-	-	-	-	-	-	-	-	-	-	-
3	-	-	-	-	-	-	-	-	-	-	-	-	-	-	-	-	-	-	-	-	-	-	-	-	-	-	-	-	-	-	-
4	-	-	-	-	-	-	-	-	-	-	-	-	-	-	-	-	-	-	-	-	-	-	-	-	-	-	-	-	-	-	-

Set	S	D	L	Ma	Me	G	V	S	D	L	Ma	Me	G	V	S	D	L	Ma	Me	G	V	S	D							
2018	1	2	3	4	5	6	7	8	9	10	11	12	13	14	15	16	17	18	19	20	21	22	23	24	25	26	27	28	29	30
1	-	-	-	-	-	-	-	-	-	-	-	-	-	-	-	-	-	-	-	-	-	-	-	-	-	-	-	-	-	-
2	-	-	-	-	-	-	-	-	-	-	-	-	-	-	-	-	-	-	-	-	-	-	-	-	-	-	-	-	-	-
3	-	-	-	-	-	-	-	-	-	-	-	-	-	-	-	-	-	-	-	-	-	-	-	-	-	-	-	-	-	-
4	-	-	-	-	-	-	-	-	-	-	-	-	-	-	-	-	-	-	-	-	-	-	-	-	-	-	-	-	-	-

Ott	L	Ma	Me	G	V	S	D	L	Ma	Me	G	V	S	D	L	Ma	Me	G	V	S	D	L	Ma	Me							
2018	1	2	3	4	5	6	7	8	9	10	11	12	13	14	15	16	17	18	19	20	21	22	23	24	25	26	27	28	29	30	31
1	-	-	-	-	-	-	-	-	-	-	-	-	-	-	-	-	-	-	-	-	-	-	-	-	-	-	-	-	-	-	
2	-	-	-	-	-	-	-	-	-	-	-	-	-	-	-	-	-	-	-	-	-	-	-	-	-	-	-	-	-	-	
3	-	-	-	-	-	-	-	-	-	-	-	-	-	-	-	-	-	-	-	-	-	-	-	-	-	-	-	-	-	-	
4	-	-	-	-	-	-	-	-	-	-	-	-	-	-	-	-	-	-	-	-	-	-	-	-	-	-	-	-	-	-	

1 Camera "Chiara" - 1 persona(e)

2 Camera "Francy" - 2 persona(e)

3 Camera "Nichy" - 4 persona(e)

4 Camera "Zay" - 4 persona(e)

Calendario delle disponibilità - da : ottobre 2018

Nov	G	V	S	D	L	Ma	Me	G	V	S	D	L	Ma	Me	G	V	S	D	L	Ma	Me	G	V	S	D	L	Ma	Me	G	V
2018	1	2	3	4	5	6	7	8	9	10	11	12	13	14	15	16	17	18	19	20	21	22	23	24	25	26	27	28	29	30
1	-	-	-	-	-	-	-	-	-	-	-	-	-	-	-	-	-	-	-	-	-	-	-	-	-	-	-	-	-	-
2	-	-	-	-	-	-	-	-	-	-	-	-	-	-	-	-	-	-	-	-	-	-	-	-	-	-	-	-	-	-
3	-	-	-	-	-	-	-	-	-	-	-	-	-	-	-	-	-	-	-	-	-	-	-	-	-	-	-	-	-	-
4	-	-	-	-	-	-	-	-	-	-	-	-	-	-	-	-	-	-	-	-	-	-	-	-	-	-	-	-	-	-

Dic	S	D	L	Ma	Me	G	V	S	D	L	Ma	Me	G	V	S	D	L	Ma	Me	G	V	S	D	L	Ma	Me	G	V	S	D	L
2018	1	2	3	4	5	6	7	8	9	10	11	12	13	14	15	16	17	18	19	20	21	22	23	24	25	26	27	28	29	30	31
1	-	-	-	-	-	-	-	-	-	-	-	-	-	-	-	-	-	-	-	-	-	-	-	-	-	-	-	-	-	-	
2	-	-	-	-	-	-	-	-	-	-	-	-	-	-	-	-	-	-	-	-	-	-	-	-	-	-	-	-	-	-	
3	-	-	-	-	-	-	-	-	-	-	-	-	-	-	-	-	-	-	-	-	-	-	-	-	-	-	-	-	-	-	
4	-	-	-	-	-	-	-	-	-	-	-	-	-	-	-	-	-	-	-	-	-	-	-	-	-	-	-	-	-	-	

1 Camera "Chiara" - 1 persona(e)

2 Camera "Francy" - 2 persona(e)

3 Camera "Nichy" - 4 persona(e)

4 Camera "Zay" - 4 persona(e)

[Mese : Seguento >>](#)

Tariffe di affitto "Del Casale"


Tariffe Affittacamere B&B		Notte	Week-end	Settimana	2 settimane	Mese
1 Camera "Chiara" 1 persona(e) (1 adulti)		€35	-	€210	-	-
		€35	-	-	-	-
		€35	-	-	-	-
2 Camera "Francy" 2 persona(e) (2 adulti)		€60	-	€385	-	-
		€60	-	€385	-	-
		€60	-	€385	-	-
3 Camera "Nichy" 4 persona(e) (3 adulti - 1 bambini)		€80	-	€525	-	-
		€80	-	€525	-	-
		€80	-	€525	-	-

Affittacamere B&B  
Provincia di Enna - Sicilia  
"Del Casale"

14  
[Prenotare](#)

Tariffe di affitto "Del Casale"

Tariffe Affittacamere B&B		Notte	Week-end	Settimana	2 settimane	Mese
4 Camera "Zay" 4 persona(e) (4 adulti)		€100	-	€665	-	-
		€100	-	€665	-	-
		€100	-	€665	-	-

 Bassa stagione       Media stagione       Alta stagione

[Prenotare](#)



Sistemazione interna a disposizione degli ospiti      reception

Condizioni di prenotazione

• Prenotazione

→ Pagamento al momento della prenotazione :  
20% dell'importo dell'affitto  
→ Pagamento del saldo :  
alla consegna delle chiavi

• Affitti

→ Spese comprese  
→ Tassa di soggiorno inclusa  
→ Spesa per le pulizie alla partenza inclusa  
→ Supplemento previsto per :  
- letto(i) supplementare(i)

Modalità di pagamento ammesse

• Bonifico bancario • Contanti

Contatti

Lingue parlate 

[▶ Prenotare](#)

[▶ Contattare il proprietario](#)

Contattate direttamente i proprietari

[www.iha.it](http://www.iha.it)  
Nr. annuncio  
73865  
>> Prenotare <<

Nr. annuncio 73865

[www.iha.it](http://www.iha.it)



>> CASE VACANZE

DA PRIVATO A PRIVATO