

# Affittacamere B&B

## Garbo

### "Romeo e Giulietta"

La nostra Farmhouse è situata a Gharb villaggio tranquillo di Gozo. Il nostro B&b dispone di 3 camere da letto tutte con bagno privato. Ogni mattina verrete svegliati da una dolce colazione.



**Casa Tipica**, individuale, da 1 piano in un(a) Proprietà privata

Ambito : calma, spirituale

Camera(e) in affitto : 3

Capacità di ospitalità : da 1 a 6 ospiti

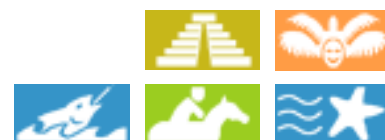
- Camera "Giulietta"  
2 persona(e)
- Suite "Romeo"  
2 persona(e)
- Suite "Shakspeare"  
2 persona(e)

Garbo - Isola di Gozo

Malta

Nr. annuncio 68339

[www.iha.it](http://www.iha.it)



## Affittacamere B&B



Casa Tipica, individuale, da 1 piano in un (a) Proprietà privata

- Vista : panoramico, piscina, campi agricoli, villaggio, monumento
- Ambito : calma, spirituale

" Le nostre arie comuni sono esternamente la piscina internamente cucina salone con TV con funzione 3D e giochi da tavola. "

## Gli extra

### • Piscina :

Piscina privata, rettangolare, sistema di illuminazione, accesso tramite scale, doccia esterna

### • Parcheggio :

Parcheggio non coperto



Gli extra

## Ambiente & localizzazione



Mare



Equitazione



Pesca



Festival



Cultura

" Nelle vicinanze troviamo la Basilica di Ta'Pinu 1.1km troviamo la Finestra Azzurra 1.5km troviamo a pochi metri la fermata Autobus con prezzo 1.50 comodo per visitare tutta Gozo "

## Tempo libero

- Attività tempo libero a meno di 20 km / 12 miglia :

Luogo per bagnarsi, Pedalò, immersione, immersione subacqua, immersione con scafandro, banana boat, surf, windsurf, vela, canoa-kayak, pesca

- Attrazioni e relax :

Discoteca, festival, casino

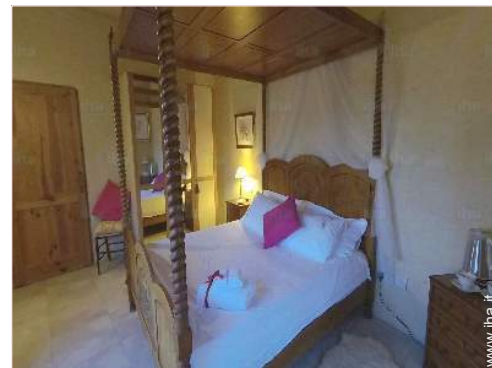
## Ambiente

- Località :

Spiaggia 3km  
Spiaggia rocciosa 1,5km  
Insenatura 3km  
Scogliera 1km

- Comodità :

Centro città 3km  
Fermata/stazionamento bus 200m  
Ufficio postale 1,5km  
Farmacia 800m  
Ospedale 2,5km  
Ambulatorio 800m



La camera degli ospiti



### Interno

- Capacità di ospitalità :  
da 1 a 6 ospiti, 3 Camera(e) in affitto
- Comfort interno a disposizione degli ospiti :  
Camino, TV, lettore DVD, accesso internet, wifi, asciugacapelli, ventilatore



### Esterno

- Attrezzature esterne a disposizione degli ospiti :  
Ombrellone, doccia esterna

### Servizi

- Ristorazione :  
Prima colazione, Mezza pensione supplemento
- Biancheria :  
Lenzuola, Biancheria da toilette, Biancheria da casa, Asciugamano da spiaggia, Coperta (e), Piumino(i), Cuscino(i)
- Casa :  
Pulizia alla partenza, Manutenzione giardino/piscina, Custode/portiere, Parcheggio
- Personale :  
Personale, Cuoco(chi)/cuoca(che) supplemento

### Informazioni utili

- Informazioni utili  
Bambini non al di sotto di 6 anni  
Animali ammessi a condizioni (informarsi presso il proprietario)  
Acqua : calda/fredda



Camera "Giulietta"



2 persona(e) : 2 adulti

**Ideale per coppia**

•Disposizione interna e comfort :

1 bagno(i), 1 doccia, 1 WC

•Posto(i) letto(i) :

1 letto(i) king-size(s)

•Vista :

Piscina

•Comfort interno ed attrezzature :

Lettore DVD



La camera degli ospiti



### Suite "Romeo"



2 persona(e) : 2 adulti



• **Disposizione interna e comfort :**

1 bagno(i), 1 doccia, 1 WC

• **Posto(i) letto(i) :**

1 letto(i) matrimoniale(i)

• **Vista :**

Piscina

• **Comfort interno ed attrezzature :**

Bollitore elettrico, asciugacapelli, ventilatore, riscaldamento elettrico



### Suite "Shakspeare"



2 persona(e) : 2 adulti



La camera degli ospiti

Album fotografico - 1



Gli extra



La camera degli ospiti

Album fotografico - 2



angolo cottura



## Localizzazione



## Localizzazione & Accesso

" Ci troviamo a 13km dal porto di Mgarr. 3km da Victoria. "



Coordinate GPS in gradi, minuti, secondi: Latitudine 36°3'49"N - Longitudine 14°12'5"E (Abitazione)

### Indirizzo

→ 13A Triq Birbuba

● Porto marittimo Gozo Channel


→ Mgarr, Isola di Gozo, Malta

→ Distanza : 7,5km

→ Tempo : 15'

- Għasri : (1km)
- Victoria : (4km)
- Marsalforn : (5km)

## Contatti

Lingue parlate 



Calendario delle disponibilità - da : novembre 2017

Nov	Me	G	V	S	D	L	Ma	Me	G	V	S	D	L	Ma	Me	G	V	S	D	L	Ma	Me	G	V	S	D	L	Ma	Me	G
2017	1	2	3	4	5	6	7	8	9	10	11	12	13	14	15	16	17	18	19	20	21	22	23	24	25	26	27	28	29	30
1																														
2																														
3																														

Dic	V	S	D	L	Ma	Me	G	V	S	D	L	Ma	Me	G	V	S	D	L	Ma	Me	G	V	S	D	L	Ma	Me	G	V	S	D
2017	1	2	3	4	5	6	7	8	9	10	11	12	13	14	15	16	17	18	19	20	21	22	23	24	25	26	27	28	29	30	31
1	-	-	-	-	-	-	-	-	-	-	-	-	-	-	-	-	-	-	-	-	-	-	-	-	-	-	-	-	-	-	
2	-	-	-	-	-	-	-	-	-	-	-	-	-	-	-	-	-	-	-	-	-	-	-	-	-	-	-	-	-	-	
3	-	-	-	-	-	-	-	-	-	-	-	-	-	-	-	-	-	-	-	-	-	-	-	-	-	-	-	-	-	-	

Gen	L	Ma	Me	G	V	S	D	L	Ma	Me	G	V	S	D	L	Ma	Me	G	V	S	D	L	Ma	Me	G	V	S	D	L	Ma	Me
2018	1	2	3	4	5	6	7	8	9	10	11	12	13	14	15	16	17	18	19	20	21	22	23	24	25	26	27	28	29	30	31
1	-	-	-	-	-	-	-	-	-	-	-	-	-	-	-	-	-	-	-	-	-	-	-	-	-	-	-	-	-	-	
2	-	-	-	-	-	-	-	-	-	-	-	-	-	-	-	-	-	-	-	-	-	-	-	-	-	-	-	-	-	-	
3	-	-	-	-	-	-	-	-	-	-	-	-	-	-	-	-	-	-	-	-	-	-	-	-	-	-	-	-	-	-	

Feb	G	V	S	D	L	Ma	Me	G	V	S	D	L	Ma	Me	G	V	S	D	L	Ma	Me	G	V	S	D	L	Ma	Me
2018	1	2	3	4	5	6	7	8	9	10	11	12	13	14	15	16	17	18	19	20	21	22	23	24	25	26	27	28
1	-	-	-	-	-	-	-	-	-	-	-	-	-	-	-	-	-	-	-	-	-	-	-	-	-	-	-	-
2	-	-	-	-	-	-	-	-	-	-	-	-	-	-	-	-	-	-	-	-	-	-	-	-	-	-	-	-
3	-	-	-	-	-	-	-	-	-	-	-	-	-	-	-	-	-	-	-	-	-	-	-	-	-	-	-	-

Mar	G	V	S	D	L	Ma	Me	G	V	S	D	L	Ma	Me	G	V	S	D	L	Ma	Me	G	V	S	D	L	Ma	Me	G	V	S
2018	1	2	3	4	5	6	7	8	9	10	11	12	13	14	15	16	17	18	19	20	21	22	23	24	25	26	27	28	29	30	31
1	-	-	-	-	-	-	-	-	-	-	-	-	-	-	-	-	-	-	-	-	-	-	-	-	-	-	-	-	-	-	
2	-	-	-	-	-	-	-	-	-	-	-	-	-	-	-	-	-	-	-	-	-	-	-	-	-	-	-	-	-	-	
3	-	-	-	-	-	-	-	-	-	-	-	-	-	-	-	-	-	-	-	-	-	-	-	-	-	-	-	-	-	-	

Apr	D	L	Ma	Me	G	V	S	D	L	Ma	Me	G	V	S	D	L	Ma	Me	G	V	S	D	L							
2018	1	2	3	4	5	6	7	8	9	10	11	12	13	14	15	16	17	18	19	20	21	22	23	24	25	26	27	28	29	30
1	-	-	-	-	-	-	-	-	-	-	-	-	-	-	-	-	-	-	-	-	-	-	-	-						
2	-	-	-	-	-	-	-	-	-	-	-	-	-	-	-	-	-	-	-	-	-	-	-							
3	-	-	-	-	-	-	-	-	-	-	-	-	-	-	-	-	-	-	-	-	-	-	-							

- 1 Camera "Giulietta" - 2 persona(e)
- 2 Suite "Romeo" - 2 persona(e)
- 3 Suite "Shakspeare" - 2 persona(e)

Calendario delle disponibilità - da : aprile 2018

Mag	Ma	Me	G	V	S	D	L	Ma	Me	G	V	S	D	L	Ma	Me	G	V	S	D	L	Ma	Me	G	V	S	D	L	Ma	Me	G
2018	1	2	3	4	5	6	7	8	9	10	11	12	13	14	15	16	17	18	19	20	21	22	23	24	25	26	27	28	29	30	31
1	-	-	-	-	-	-	-	-	-	-	-	-	-	-	-	-	-	-	-	-	-	-	-	-	-	-	-	-	-	-	-
2	-	-	-	-	-	-	-	-	-	-	-	-	-	-	-	-	-	-	-	-	-	-	-	-	-	-	-	-	-	-	-
3	-	-	-	-	-	-	-	-	-	-	-	-	-	-	-	-	-	-	-	-	-	-	-	-	-	-	-	-	-	-	-

Giu	V	S	D	L	Ma	Me	G	V	S	D	L	Ma	Me	G	V	S	D	L	Ma	Me	G	V	S							
2018	1	2	3	4	5	6	7	8	9	10	11	12	13	14	15	16	17	18	19	20	21	22	23	24	25	26	27	28	29	30
1	-	-	-	-	-	-	-	-	-	-	-	-	-	-	-	-	-	-	-	-	-	-	-	-	-	-	-	-	-	-
2	-	-	-	-	-	-	-	-	-	-	-	-	-	-	-	-	-	-	-	-	-	-	-	-	-	-	-	-	-	-
3	-	-	-	-	-	-	-	-	-	-	-	-	-	-	-	-	-	-	-	-	-	-	-	-	-	-	-	-	-	-

Lug	D	L	Ma	Me	G	V	S	D	L	Ma	Me	G	V	S	D	L	Ma	Me	G	V	S	D	L	Ma	Me	G	V	S	D	L	Ma
2018	1	2	3	4	5	6	7	8	9	10	11	12	13	14	15	16	17	18	19	20	21	22	23	24	25	26	27	28	29	30	31
1	-	-	-	-	-	-	-	-	-	-	-	-	-	-	-	-	-	-	-	-	-	-	-	-	-	-	-	-	-	-	-
2	-	-	-	-	-	-	-	-	-	-	-	-	-	-	-	-	-	-	-	-	-	-	-	-	-	-	-	-	-	-	-
3	-	-	-	-	-	-	-	-	-	-	-	-	-	-	-	-	-	-	-	-	-	-	-	-	-	-	-	-	-	-	-

Ago	Me	G	V	S	D	L	Ma	Me	G	V	S	D	L	Ma	Me	G	V	S	D	L	Ma	Me	G	V	S	D	L	Ma	Me	G	V
2018	1	2	3	4	5	6	7	8	9	10	11	12	13	14	15	16	17	18	19	20	21	22	23	24	25	26	27	28	29	30	31
1	-	-	-	-	-	-	-	-	-	-	-	-	-	-	-	-	-	-	-	-	-	-	-	-	-	-	-	-	-	-	-
2	-	-	-	-	-	-	-	-	-	-	-	-	-	-	-	-	-	-	-	-	-	-	-	-	-	-	-	-	-	-	-
3	-	-	-	-	-	-	-	-	-	-	-	-	-	-	-	-	-	-	-	-	-	-	-	-	-	-	-	-	-	-	-

Set	S	D	L	Ma	Me	G	V	S	D	L	Ma	Me	G	V	S	D	L	Ma	Me	G	V	S	D							
2018	1	2	3	4	5	6	7	8	9	10	11	12	13	14	15	16	17	18	19	20	21	22	23	24	25	26	27	28	29	30
1	-	-	-	-	-	-	-	-	-	-	-	-	-	-	-	-	-	-	-	-	-	-	-	-	-	-	-	-	-	-
2	-	-	-	-	-	-	-	-	-	-	-	-	-	-	-	-	-	-	-	-	-	-	-	-	-	-	-	-	-	-
3	-	-	-	-	-	-	-	-	-	-	-	-	-	-	-	-	-	-	-	-	-	-	-	-	-	-	-	-	-	-

Ott	L	Ma	Me	G	V	S	D	L	Ma	Me	G	V	S	D	L	Ma	Me	G	V	S	D	L	Ma	Me							
2018	1	2	3	4	5	6	7	8	9	10	11	12	13	14	15	16	17	18	19	20	21	22	23	24	25	26	27	28	29	30	31
1	-	-	-	-	-	-	-	-	-	-	-	-	-	-	-	-	-	-	-	-	-	-	-	-	-	-	-	-	-	-	
2	-	-	-	-	-	-	-	-	-	-	-	-	-	-	-	-	-	-	-	-	-	-	-	-	-	-	-	-	-	-	
3	-	-	-	-	-	-	-	-	-	-	-	-	-	-	-	-	-	-	-	-	-	-	-	-	-	-	-	-	-	-	

- 1 Camera "Giulietta" - 2 persona(e)
- 3 Suite "Shakspeare" - 2 persona(e)

- 2 Suite "Romeo" - 2 persona(e)

Mese : Seguinte >>



Gli extra

La camera degli ospiti

### Condizioni di prenotazione

- **Prenotazione**

→ Pagamento del saldo :  
alla consegna delle chiavi

- **Affitti**

→ Spese comprese  
→ Tassa di soggiorno inclusa  
→ Spesa per le pulizie alla partenza inclusa

[▶ Prenotare](#)

### Modalità di pagamento ammesse

- Contanti

[▶ Contattare il proprietario](#)

Contattate direttamente i proprietari

[www.iha.it](http://www.iha.it)  
Nr. annuncio  
68339  
**>> Prenotare <<**

### Contatti

Lingue parlate 