

# Affittacamere B&B Magstatt le Bas "Le Belys"

Patricia benvenuto in tre Bed & breakfast immerso nel pittoresco piccolo villaggio di Magstatt-le-Bas, nella campagna di Sundgau!



**Antica Cascina**, individuale, da 1 piano, entrata individuale, in un(a) Proprietà privata

Ambito : rustico, tranquillo

Camera(e) in affitto : 3

Capacità di ospitalità : da 1 a 14 ospiti

- Camera "Mirabelle"  
2 persona(e)
- Camera "Quetsche"  
2 persona(e)
- Monocale "Kirsch"  
4 persona(e)



Clé vacances (3 chiavi)

Magstatt le Bas - Alto Reno (68) - Alsazia

Francia

Prenotazione : +33 (0) 389392833 (Francia)

Nr. annuncio 57163

www.iha.it



>> CASE VACANZE

DA PRIVATO A PRIVATO

## Affittacamere B&B



Antica Cascina, individuale, da 1 piano, entrata individuale, in un(a) Proprietà privata

- Ideale per tutte le età
- Vista : campagna, cortile, villaggio
- Ambito : rustico, tranquillo

" Le tre camere sono state progettate nel bel casolare adiacente a una bella casa a graticcio del carattere. Con orgoglio al centro della Corte, si trova che una vecchia strada firma firma Magstatt! Naturalmente tutto ciò che si trova nella stessa fibra appassionata con tre belle camere da letto, una camera familiare Kirsch. Gli altri due anche incontrarono nomi di frutta: Mirabelle e Quetsche. La cucina è all'altezza della decorazione e della tradizione alsaziana: kougelhopf, torte per le susine e Mirabelle, cupcakes mercatini di Natale e piatto alsaziani e stagione, tutti accuratamente preparati con ingredienti freschi e locali producono e Agriturismo. Nel villaggio, visitare l'azienda agricola o compriamo latte: visita delle vacche, vitelli piccoli venendo a essere nato. "

## Gli extra

- Parcheggio :  
Parcheggio non coperto
- Agevolazioni :  
Tavolo da biliardo, calcio balilla
- Attrezzature bambino :  
Seggiolone

## Ambiente & localizzazione



Campagna

" La città di Basilea in Svizzera, la Germania ed Europapark Rust o il Museo di arte moderna ha weil am Rhein, la piscina laguna. Strasburgo, Colmar, itinerario vini di Alsazia 170kms del lungo, i villaggi alsaziani, l'atmosfera del Natale per tutto il mese di dicembre, il Parco del piccolo principe, l'Eco-Museo, il Museo del ferro o l'automobile ha Mulhouse, il Castello di Haut Koenigsbourg, la scimmia, l'aquila della montagna di aquile, ecc... e molte altre cose a venire a scoprire o riscoprire nella regione dell'Alsazia. Ha numerosi bagni termali in Svizzera Rheinfelden o Germania a Badenweiler o Bad Bellingen "

### Tempo libero

- Attività tempo libero a meno di 20 km / 12 miglia :

Pattini da ghiaccio, canoa-kayak, golf, scuola di equitazione, pony club, percorso, escursione, climbing, escursione in barca, passeggiata a cavallo, mini-golf, bowling, caccia, caccia grossa, campo di bocce

- Assistenza :

Scuola di tennis, scuola di equitazione



camera

### Esterno

- Superficie del terreno :  
< 100m<sup>2</sup>
- Installazione esterna a disposizione degli ospiti :  
Terrazzo coperto, pergola
- Ambito esterno a disposizione degli ospiti :  
Cortile privato
- Attrezzature esterne a disposizione degli ospiti :  
Forno per pizze, barbecue, tavolo da giardino, 10 sedia(e) da giardino, pergolato, salotto da giardino, 3 chaise(s) longue(s)

### Interno

- Capacità di ospitalità :  
da 1 a 14 ospiti, 3 Camera(e) in affitto
- Superficie abitabile :  
< 12m<sup>2</sup>
- Comfort interno a disposizione degli ospiti :  
TV, stoviglie/posate, wifi, asciugacapelli, riscaldamento elettrico

### Servizi

- Ristorazione :  
Prima colazione, Table d'hôte supplemento (7 volte/settimana +€32), Grigliata supplemento (7 volte/settimana +€32)
- Biancheria :  
Lenzuola, Biancheria da toilette, Biancheria da casa, Coperta(e), Piumino(i), Cuscino(i)
- Casa :  
Servizio di manutenzione, Pulizia alla partenza

### Informazioni utili

- Informazioni utili  
Bambini benvenuti  
Animali ammessi a condizioni (informarsi presso il proprietario)  
Presenza sul posto : animali domestici  
Affitto non fumatori  
Acqua : calda/fredda  
Tensione elettrica : 110-120V / 60Hz

### Camera "Mirabelle"



2 persona(e) : 2 adulti

Superficie abitabile : 12m<sup>2</sup>

• **Disposizione interna e comfort :**

1 doccia, 1 WC

• **Posto(i) letto(i) :**

1 letto(i) matrimoniale(i)

• **Vista :**

Cortile

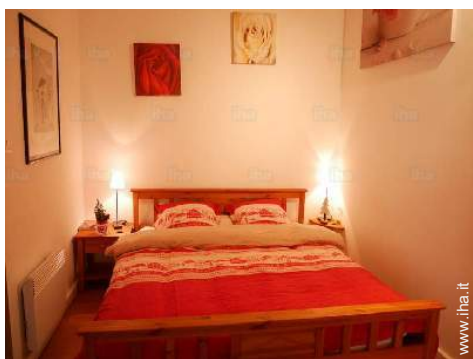
• **Agevolazioni private :**

Entrata indipendente

• **Comfort interno ed attrezzature :**

TV, wifi, armadietto, asciugacapelli, ventilatore, riscaldamento elettrico, tende

### Camera "Quetsche"



2 persona(e) : 2 adulti

Superficie abitabile : 18m<sup>2</sup>

**Ideale per coppia**

• **Disposizione interna e comfort :**

1 doccia, 1 WC

• **Posto(i) letto(i) :**

1 letto(i) king-size(s)

• **Vista :**

Cortile

• **Agevolazioni private :**

Entrata indipendente

• **Comfort interno ed attrezzature :**

TV, wifi, guardaroba, asciugacapelli, ventilatore, riscaldamento elettrico

Monocale "Kirsch"

4 persona(e) : 2 adulti - 2 bambini

• **Disposizione interna e comfort :**

1 doccia, 1 WC

• **Posto(i) letto(i) :**

2 letto(i) matrimoniale(i)

• **Vista :**

Cortile

• **Agevolazioni private :**

Entrata indipendente

• **Comfort interno ed attrezzature :**

Piastra di cottura elettrica, wifi, guardaroba, forno microonde, asciugacapelli, frigorifero, ventilatore, riscaldamento elettrico

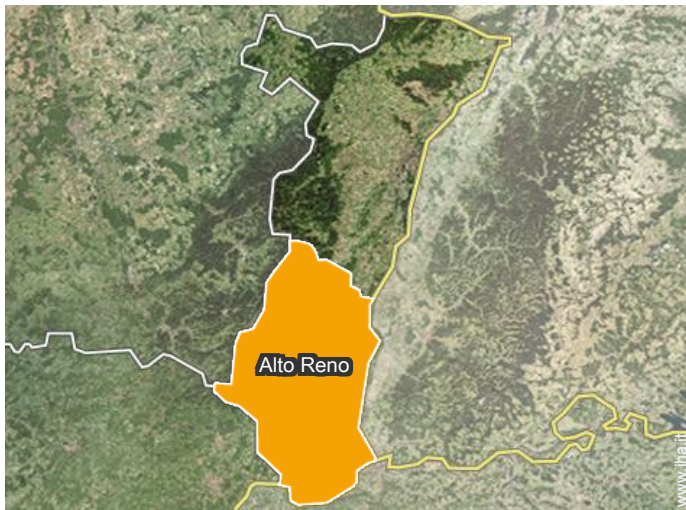
Album fotografico - 1



camera



### Localizzazione



### Localizzazione & Accesso

" Vicino aeroporto Basilea Mulhouse (15 km), dalla stazione di Walldorf (10 min) dall'autostrada A36, uscita Sierentz poi 10 min in auto. È adiacente a la Svizzera e la Germania. "



Coordinate GPS in gradi, minuti, secondi: Latitudine 47°38'15"N - Longitudine 7°24'32"E (Abitazione)

#### Indirizzo

→ 4 rue de L'Eglise  
68510 Magstatt le Bas

→ Distanza : 5km  
→ Tempo : 10'

#### ● Aeroporto Basilea/Mulhouse/Friburgo

→ Mulhouse, Alto Reno, Alsazia, Francia  
→ Distanza : 20km  
→ Tempo : 20'

- Sierentz : (5km)
- Basilea : (20km)
- Colmar : (56km)

#### ● Stazione ferroviaria Saint Louis

→ Saint Louis, Alto Reno, Alsazia, Francia  
→ Distanza : 19km  
→ Tempo : 20'

#### ● Autostrada (uscita) A36

→ Sierentz, Alto Reno, Alsazia, Francia

### Contatti

Lingue parlate 

Calendario delle disponibilità - da : aprile 2018

Apr	D	L	Ma	Me	G	V	S	D	L	Ma	Me	G	V	S	D	L	Ma	Me	G	V	S	D	L	Ma	Me	G	V	S	D	L
2018	1	2	3	4	5	6	7	8	9	10	11	12	13	14	15	16	17	18	19	20	21	22	23	24	25	26	27	28	29	30
1																														
2																														
3																														

Mag	Ma	Me	G	V	S	D	L	Ma	Me	G	V	S	D	L	Ma	Me	G	V	S	D	L	Ma	Me	G	V	S	D	L	Ma	Me	G
2018	1	2	3	4	5	6	7	8	9	10	11	12	13	14	15	16	17	18	19	20	21	22	23	24	25	26	27	28	29	30	31
1	-	-	-	-	-	-	-	-	-	-	-	-	-	-	-	-	-	-	-	-	-	-	-	-	-	-	-	-	-	-	
2	-	-	-	-	-	-	-	-	-	-	-	-	-	-	-	-	-	-	-	-	-	-	-	-	-	-	-	-	-	-	
3	-	-	-	-	-	-	-	-	-	-	-	-	-	-	-	-	-	-	-	-	-	-	-	-	-	-	-	-	-	-	

Giu	V	S	D	L	Ma	Me	G	V	S	D	L	Ma	Me	G	V	S	D	L	Ma	Me	G	V	S	D	L	Ma	Me	G	V	S
2018	1	2	3	4	5	6	7	8	9	10	11	12	13	14	15	16	17	18	19	20	21	22	23	24	25	26	27	28	29	30
1	-	-	-	-	-	-	-	-	-	-	-	-	-	-	-	-	-	-	-	-	-	-	-	-	-	-	-	-	-	-
2	-	-	-	-	-	-	-	-	-	-	-	-	-	-	-	-	-	-	-	-	-	-	-	-	-	-	-	-	-	-
3	-	-	-	-	-	-	-	-	-	-	-	-	-	-	-	-	-	-	-	-	-	-	-	-	-	-	-	-	-	-

Lug	D	L	Ma	Me	G	V	S	D	L	Ma	Me	G	V	S	D	L	Ma	Me	G	V	S	D	L	Ma	Me	G	V	S	D	L	Ma
2018	1	2	3	4	5	6	7	8	9	10	11	12	13	14	15	16	17	18	19	20	21	22	23	24	25	26	27	28	29	30	31
1	-	-	-	-	-	-	-	-	-	-	-	-	-	-	-	-	-	-	-	-	-	-	-	-	-	-	-	-	-	-	
2	-	-	-	-	-	-	-	-	-	-	-	-	-	-	-	-	-	-	-	-	-	-	-	-	-	-	-	-	-	-	
3	-	-	-	-	-	-	-	-	-	-	-	-	-	-	-	-	-	-	-	-	-	-	-	-	-	-	-	-	-	-	

Ago	Me	G	V	S	D	L	Ma	Me	G	V	S	D	L	Ma	Me	G	V	S	D	L	Ma	Me	G	V	S	D	L	Ma	Me	G	V
2018	1	2	3	4	5	6	7	8	9	10	11	12	13	14	15	16	17	18	19	20	21	22	23	24	25	26	27	28	29	30	31
1	-	-	-	-	-	-	-	-	-	-	-	-	-	-	-	-	-	-	-	-	-	-	-	-	-	-	-	-	-	-	
2	-	-	-	-	-	-	-	-	-	-	-	-	-	-	-	-	-	-	-	-	-	-	-	-	-	-	-	-	-	-	
3	-	-	-	-	-	-	-	-	-	-	-	-	-	-	-	-	-	-	-	-	-	-	-	-	-	-	-	-	-	-	

Set	S	D	L	Ma	Me	G	V	S	D	L	Ma	Me	G	V	S	D	L	Ma	Me	G	V	S	D							
2018	1	2	3	4	5	6	7	8	9	10	11	12	13	14	15	16	17	18	19	20	21	22	23	24	25	26	27	28	29	30
1	-	-	-	-	-	-	-	-	-	-	-	-	-	-	-	-	-	-	-	-	-	-	-	-						
2	-	-	-	-	-	-	-	-	-	-	-	-	-	-	-	-	-	-	-	-	-	-	-	-						
3	-	-	-	-	-	-	-	-	-	-	-	-	-	-	-	-	-	-	-	-	-	-	-	-						

- 1 Camera "Mirabelle" - 2 persona(e)
- 3 Monocale "Kirsch" - 4 persona(e)

- 2 Camera "Quetsche" - 2 persona(e)



Calendario delle disponibilità - da : settembre 2018

Ott	L	Ma	Me	G	V	S	D	L	Ma	Me	G	V	S	D	L	Ma	Me	G	V	S	D	L	Ma	Me	G	V	S	D	L	Ma	Me
2018	1	2	3	4	5	6	7	8	9	10	11	12	13	14	15	16	17	18	19	20	21	22	23	24	25	26	27	28	29	30	31
1	-	-	-	-	-	-	-	-	-	-	-	-	-	-	-	-	-	-	-	-	-	-	-	-	-	-	-	-	-	-	-
2	-	-	-	-	-	-	-	-	-	-	-	-	-	-	-	-	-	-	-	-	-	-	-	-	-	-	-	-	-	-	-
3	-	-	-	-	-	-	-	-	-	-	-	-	-	-	-	-	-	-	-	-	-	-	-	-	-	-	-	-	-	-	-

Nov	G	V	S	D	L	Ma	Me	G	V	S	D	L	Ma	Me	G	V	S	D	L	Ma	Me	G	V							
2018	1	2	3	4	5	6	7	8	9	10	11	12	13	14	15	16	17	18	19	20	21	22	23	24	25	26	27	28	29	30
1	-	-	-	-	-	-	-	-	-	-	-	-	-	-	-	-	-	-	-	-	-	-	-	-	-	-	-	-	-	-
2	-	-	-	-	-	-	-	-	-	-	-	-	-	-	-	-	-	-	-	-	-	-	-	-	-	-	-	-	-	-
3	-	-	-	-	-	-	-	-	-	-	-	-	-	-	-	-	-	-	-	-	-	-	-	-	-	-	-	-	-	-

Dic	S	D	L	Ma	Me	G	V	S	D	L	Ma	Me	G	V	S	D	L	Ma	Me	G	V	S	D	L							
2018	1	2	3	4	5	6	7	8	9	10	11	12	13	14	15	16	17	18	19	20	21	22	23	24	25	26	27	28	29	30	31
1	-	-	-	-	-	-	-	-	-	-	-	-	-	-	-	-	-	-	-	-	-	-	-	-	-	-	-	-	-	-	
2	-	-	-	-	-	-	-	-	-	-	-	-	-	-	-	-	-	-	-	-	-	-	-	-	-	-	-	-	-	-	
3	-	-	-	-	-	-	-	-	-	-	-	-	-	-	-	-	-	-	-	-	-	-	-	-	-	-	-	-	-	-	

Gen	Ma	Me	G	V	S	D	L	Ma	Me	G	V	S	D	L	Ma	Me	G	V	S	D	L	Ma	Me	G							
2019	1	2	3	4	5	6	7	8	9	10	11	12	13	14	15	16	17	18	19	20	21	22	23	24	25	26	27	28	29	30	31
1	-	-	-	-	-	-	-	-	-	-	-	-	-	-	-	-	-	-	-	-	-	-	-	-	-	-	-	-	-	-	
2	-	-	-	-	-	-	-	-	-	-	-	-	-	-	-	-	-	-	-	-	-	-	-	-	-	-	-	-	-	-	
3	-	-	-	-	-	-	-	-	-	-	-	-	-	-	-	-	-	-	-	-	-	-	-	-	-	-	-	-	-	-	

Feb	V	S	D	L	Ma	Me	G	V	S	D	L	Ma	Me	G	V	S	D	L	Ma	Me	G							
2019	1	2	3	4	5	6	7	8	9	10	11	12	13	14	15	16	17	18	19	20	21	22	23	24	25	26	27	28
1	-	-	-	-	-	-	-	-	-	-	-	-	-	-	-	-	-	-	-	-	-	-	-	-	-	-	-	-
2	-	-	-	-	-	-	-	-	-	-	-	-	-	-	-	-	-	-	-	-	-	-	-	-	-	-	-	-
3	-	-	-	-	-	-	-	-	-	-	-	-	-	-	-	-	-	-	-	-	-	-	-	-	-	-	-	-


Mar	V	S	D	L	Ma	Me	G	V	S	D	L	Ma	Me	G	V	S	D	L	Ma	Me	G	V	S	D							
2019	1	2	3	4	5	6	7	8	9	10	11	12	13	14	15	16	17	18	19	20	21	22	23	24	25	26	27	28	29	30	31
1	-	-	-	-	-	-	-	-	-	-	-	-	-	-	-	-	-	-	-	-	-	-	-	-	-	-	-	-	-		
2	-	-	-	-	-	-	-	-	-	-	-	-	-	-	-	-	-	-	-	-	-	-	-	-	-	-	-	-	-		
3	-	-	-	-	-	-	-	-	-	-	-	-	-	-	-	-	-	-	-	-	-	-	-	-	-	-	-	-	-		

- 1 Camera "Mirabelle" - 2 persona(e)
- 3 Monocale "Kirsch" - 4 persona(e)

- 2 Camera "Quetsche" - 2 persona(e)

Mese : Segueute >>

Tariffe di affitto "Le Belys"

Tariffe Affittacamere B&B		Notte	Week-end	Settimana	2 settimane	Mese
1 Camera "Mirabelle" 2 persona(e) (2 adulti)		€70	-	-	-	-
		-	-	-	-	-
2 Camera "Quetsche" 2 persona(e) (2 adulti)		-	-	-	-	-
		€75	-	-	-	-
3 Monocale "Kirsch" 4 persona(e) (2 adulti - 2 bambini)		€135	-	-	-	-
		-	-	-	-	-

 Bassa stagione  Media stagione

[Prenotare](#)

Condizioni di prenotazione

• Prenotazione

→ Pagamento al momento della prenotazione :  
30% dell'importo dell'affitto  
→ Pagamento del saldo :  
1 giorno prima del soggiorno

• Affitti

→ Spese comprese  
→ Tassa di soggiorno inclusa  
→ Supplemento previsto per :  
- animali  
- letto(i) supplementare(i)

Modalità di pagamento ammesse

• Bonifico bancario • MasterCard/  
EuroCard • Assegno bancario • Contanti •  
Voucher

Contatti

Lingue parlate    

[▶ Prenotare](#)

[▶ Contattare il proprietario](#)

Contattate direttamente i proprietari

[www.iha.it](http://www.iha.it)  
Nr. annuncio  
57163  
>> Prenotare <<