

Affittacamere B&B Merkem "De paprente"

Il B B & si trova tra Ypres e Diksmuide. Situato in una posizione davvero centrale per visitare il Westhoek e la storia della 1 ° guerra mondiale.



Appartamento al 1° piano, entrata individuale, in un(a) Casa da 1 piano

Ambito : piacevole, rurale

Camera(e) in affitto : 1

Capacità di ospitalità : da 1 a 6 ospiti



Meubl  de Tourisme (1 stella)

- Monocale "De paprente"
4 persona(e)

Merkem - Fiandre Occidentali - Fiandre

Belgio

Nr. annuncio 48000

Prenotazione : +32 (0) 498104150 (Belgio)

www.iha.it



>> CASE VACANZE

DA PRIVATO A PRIVATO

Affittacamere B&B



Appartamento al 1° piano, entrata individuale, in un(a) Casa da 1 piano

- Ideale per pensionato(i), coppia
- Vista : campagna, giardino/parco, campi agricoli, foresta, villaggio
- Ambito : piacevole, rurale

" Dopo una giornata trascorsa visitando il Westhoek potrete piacevole sulla spaziosa terrazza privata, dotata di giardino mobili e sedie a sdraio. Il B B & si trova in un tranquillo giro rurale. In lontananza si può vedere il Yzertoren e l'acqua si riserva la Bailey. Il nostro orgoglio Merkemse: Beukelaere Molen più non si può vedere, solo i resti, che sarà presto essere ripristinato. "

Gli extra

- Attrezzature bambino :
Seggiolone, bagnetto bambino, box



vista dalla camera

Ambiente & localizzazione



Campagna



Pesca

" La costa, il paese di collina, Ieper, Diksmuide, Veurne, Kortrijk, Bruges sono al massimo. un'ora da noi. Fare escursioni nella zona boscosa: The Bailey, la foresta houthulst. Ciclismo..... è certamente una delle possibilità. O semplicemente di auto o moto tour prima e dopo il fronte della prima guerra mondiale; le molte nuove strade sono estremamente adatte; È possibile noleggiare una moto attraverso di noi (previo appuntamento) per trascorrere una giornata per scoprire il Westhoek (pacchetto: Elsie e Mairi, angeli di Flanders Fields). "

Tempo libero

- Attività tempo libero a meno di 20 km / 12 miglia :

Pedalò, percorso, percorso costiero/forestale, escursione, passeggiata in calesse, passeggiata a cavallo, pesca con lenza

Ambiente

- Località :

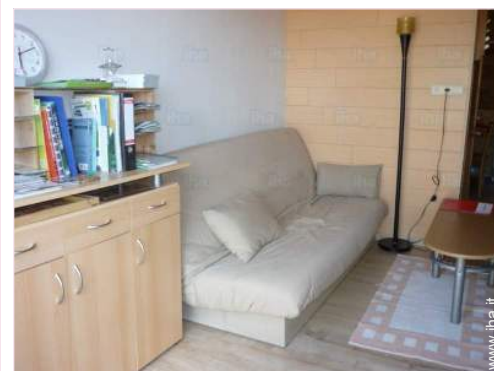
Piscina riscaldata 10km
Mare/oceano 30km
Piscina pubblica 10km
Percorso di golf 9 buche 15km
Foresta 4km
Marina 10km

- Comodità :

Villaggio centro 1km
Fermata/stazionamento bus 100m
Noleggio biciclette/mountain bike 10km
Panetteria 1km
Traiteur 1km
Negozi tipici 800m
Supermercato 800m
Salone di coiffure 1km
Banca 800m
Distributore automatico di biglietti 800m
Farmacia 1,5km
Medico 1km
Infermiera 2km
Ospedale 15km



angolo cottura



soggiorno



Sistemazione interna a disposizione degli ospiti

Esterno

- **Installazione esterna a disposizione degli ospiti :**

Terrazzo sul tetto 25m², gazebo

- **Ambito esterno a disposizione degli ospiti :**

Cortile privato, terreno chiuso, giardino 200m², prato inglese 25m², orto 400m²

- **Attrezzature esterne a disposizione degli ospiti :**

Barbecue, tavolo da giardino, sedia(e) da giardino, carrello, ombrellone, salotto da giardino, chaise(s) longue(s)

Interno

- **Capacità di ospitalità :**
da 1 a 6 ospiti, 1 Camera(e) in affitto

- **Superficie abitabile :**
35m²

- **Comfort interno a disposizione degli ospiti :**

TV, stoviglie/posate, lettore DVD, gioco di società, computer, cavo/satellite, radio sveglia, ventilatore, riscaldamento centrale



mezzanino

Servizi

- **Ristorazione :**

Prima colazione supplemento (+€8)

- **Biancheria :**

Lenzuola, Biancheria da toilette, Biancheria da casa, Piumino(i), Cuscino(i)

- **Casa :**

Pulizia alla partenza supplemento (+€30), Parcheggio

Informazioni utili

- **Informazioni utili**

Bambini benvenuti
Animali ammessi a condizioni (informarsi presso il proprietario)
Presenza sul posto : animali domestici, animali da fattoria
Affitto non fumatori
Acqua : calda/fredda
Tensione elettrica : 220V / 60Hz
Alimentazione elettrica : conduttura

- **Accoglienza persone diversamente abili**

Dotazioni per i diversamente abili : auditiva, mentale



angolo pranzo

Monocale "De paprente"



4 persona(e) : 2 adulti - 2 bambini

Superficie abitabile : 35m²

Ideale per coppia

• **Disposizione interna e comfort :**

Angolo notte, 1 doccia, 1 WC, salone, cucina in stile americano, angolo pranzo, mezzanino, salone con televisore

• **Posto(i) letto(i) :**

2 letto(i) matrimoniale(i), 1 letto(i) a scomparsa 2 pers, 2 letto (i) bambino

• **Vista :**

Panoramico, campagna, giardino/parco, cortile, villaggio, monumento

• **Agevolazioni private :**

Entrata indipendente

• **Comfort interno ed attrezzature :**

TV, mini-bar, caffettiera elettrica, lettore DVD, bollitore elettrico, gioco di società, telefono, computer, cavo/satellite, piastra di cottura elettrica, wifi, forno, armadio, armadietto, forno microonde, radio sveglia, asciugacapelli, frigorifero, zanzariera per finestre, ventilatore, riscaldamento elettrico, abbaino, tende

• **Attrezzature bambino :**

Seggiolone, vasino, box

• **Esterno privato :**

Terrazzo 35m², terrazzo sul tetto 25m², barbecue, tavolo da giardino, 4 sedia(e) da giardino, ombrellone, 2 chaise(s) longue(s)



angolo pranzo



cucina



angolo notte



salone



vista dalla camera

Album fotografico - 1



Casa



vista dalla camera



soggiorno



angolo cottura

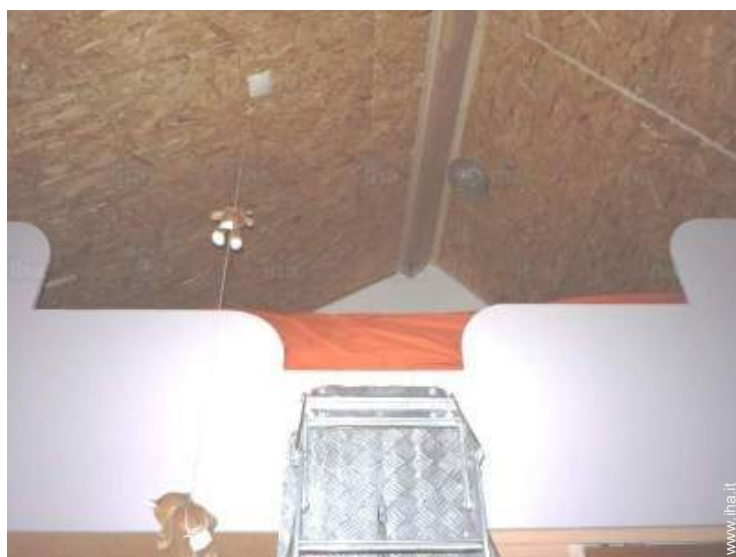
Album fotografico - 2



angolo pranzo



Sistemazione interna a disposizione degli ospiti



mezzanino



vista dall'appartamento

[Galleria foto ricordi - 1](#)



Giu 2011



Giu 2011



Giu 2011



Giu 2011



Giu 2011

[Galleria foto ricordi - 2](#)



Giu 2011



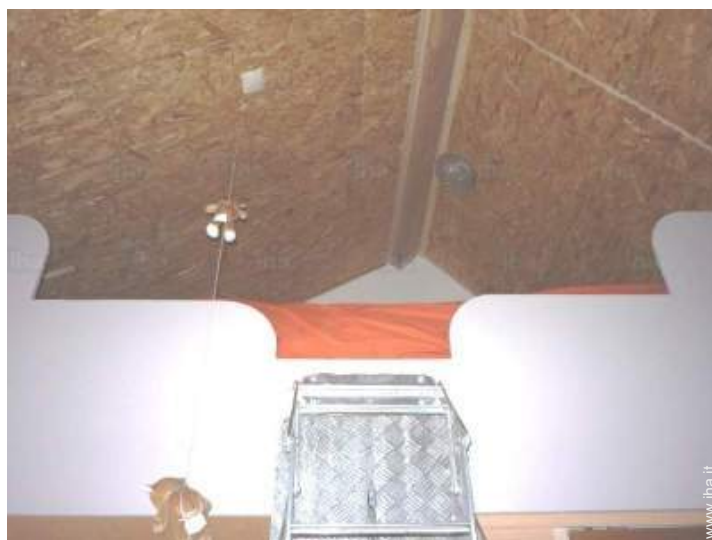
Giu 2011



Giu 2011

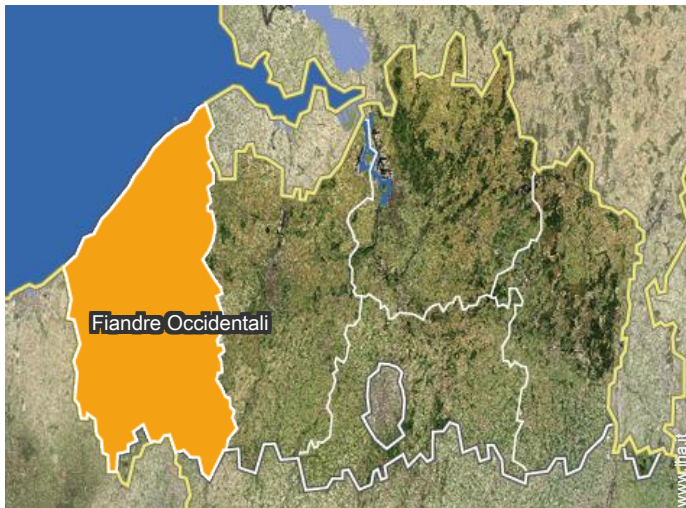


Giu 2011



Giu 2011

Localizzazione



Localizzazione & Accesso

" Seguire l'autostrada a leper, uscita in direzione di Diksmuide. Circa il 10-11 km girare a sinistra, seguire le indicazioni per Merkem, davanti alla Chiesa, a 500 m. "



Coordinate GPS in gradi, minuti, secondi: Latitudine 50°57'32"N - Longitudine 2°50'47"E (Abitazione)

Indirizzo

→ Westbroekstraat 80
8650 Merkem

• Autostrada (uscita) A17

→ Ypres, Fiandre Occidentali, Fiandre, Belgio
→ Distanza : 11km
→ Tempo : 15'

- Diksmuide : (10km)
- Ypres : (12km)
- Roeselare : (25km)

Contatti

Lingue parlate 

Calendario delle disponibilità - da : settembre 2018

Set	S	D	L	Ma	Me	G	V	S	D	L	Ma	Me	G	V	S	D	L	Ma	Me	G	V	S	D	L	Ma	Me	G	V	S	D
2018	1	2	3	4	5	6	7	8	9	10	11	12	13	14	15	16	17	18	19	20	21	22	23	24	25	26	27	28	29	30
1																														

Ott	L	Ma	Me	G	V	S	D	L	Ma	Me	G	V	S	D	L	Ma	Me	G	V	S	D	L	Ma	Me	G	V	S	D	L	Ma	Me
2018	1	2	3	4	5	6	7	8	9	10	11	12	13	14	15	16	17	18	19	20	21	22	23	24	25	26	27	28	29	30	31
1	-	-	-	-	-	-	-	-	-	-	-	-	-	-	-	-	-	-	-	-	-	-	-	-	-	-	-	-	-	-	

Nov	G	V	S	D	L	Ma	Me	G	V	S	D	L	Ma	Me	G	V	S	D	L	Ma	Me	G	V	S	D	L	Ma	Me	G	V
2018	1	2	3	4	5	6	7	8	9	10	11	12	13	14	15	16	17	18	19	20	21	22	23	24	25	26	27	28	29	30
1	-	-	-	-	-	-	-	-	-	-	-	-	-	-	-	-	-	-	-	-	-	-	-	-	-	-	-	-	-	-

Dic	S	D	L	Ma	Me	G	V	S	D	L	Ma	Me	G	V	S	D	L	Ma	Me	G	V	S	D	L	Ma	Me	G	V	S	D	L
2018	1	2	3	4	5	6	7	8	9	10	11	12	13	14	15	16	17	18	19	20	21	22	23	24	25	26	27	28	29	30	31
1	-	-	-	-	-	-	-	-	-	-	-	-	-	-	-	-	-	-	-	-	-	-	-	-	-	-	-	-	-	-	

Gen	Ma	Me	G	V	S	D	L	Ma	Me	G	V	S	D	L	Ma	Me	G	V	S	D	L	Ma	Me	G	V	S	D	L	Ma	Me	G
2019	1	2	3	4	5	6	7	8	9	10	11	12	13	14	15	16	17	18	19	20	21	22	23	24	25	26	27	28	29	30	31
1	-	-	-	-	-	-	-	-	-	-	-	-	-	-	-	-	-	-	-	-	-	-	-	-	-	-	-	-	-	-	-

Feb	V	S	D	L	Ma	Me	G	V	S	D	L	Ma	Me	G	V	S	D	L	Ma	Me	G	V	S	D	L	Ma	Me	G
2019	1	2	3	4	5	6	7	8	9	10	11	12	13	14	15	16	17	18	19	20	21	22	23	24	25	26	27	28
1	-	-	-	-	-	-	-	-	-	-	-	-	-	-	-	-	-	-	-	-	-	-	-	-	-	-	-	-

Mar	V	S	D	L	Ma	Me	G	V	S	D	L	Ma	Me	G	V	S	D	L	Ma	Me	G	V	S	D	L	Ma	Me	G	V	S	D
2019	1	2	3	4	5	6	7	8	9	10	11	12	13	14	15	16	17	18	19	20	21	22	23	24	25	26	27	28	29	30	31
1	-	-	-	-	-	-	-	-	-	-	-	-	-	-	-	-	-	-	-	-	-	-	-	-	-	-	-	-	-	-	

Apr	L	Ma	Me	G	V	S	D	L	Ma	Me	G	V	S	D	L	Ma	Me	G	V	S	D	L	Ma	Me	G	V	S	D	L	Ma
2019	1	2	3	4	5	6	7	8	9	10	11	12	13	14	15	16	17	18	19	20	21	22	23	24	25	26	27	28	29	30
1	-	-	-	-	-	-	-	-	-	-	-	-	-	-	-	-	-	-	-	-	-	-	-	-	-	-	-	-	-	

Mag	Me	G	V	S	D	L	Ma	Me	G	V	S	D	L	Ma	Me	G	V	S	D	L	Ma	Me	G	V	S	D	L	Ma	Me	G	V
2019	1	2	3	4	5	6	7	8	9	10	11	12	13	14	15	16	17	18	19	20	21	22	23	24	25	26	27	28	29	30	31
1	-	-	-	-	-	-	-	-	-	-	-	-	-	-	-	-	-	-	-	-	-	-	-	-	-	-	-	-	-	-	

Giu	S	D	L	Ma	Me	G	V	S	D	L	Ma	Me	G	V	S	D	L	Ma	Me	G	V	S	D	L	Ma	Me	G	V	S	D
2019	1	2	3	4	5	6	7	8	9	10	11	12	13	14	15	16	17	18	19	20	21	22	23	24	25	26	27	28	29	30
1	-	-	-	-	-	-	-	-	-	-	-	-	-	-	-	-	-	-	-	-	-	-	-	-	-	-	-	-	-	-

Calendario delle disponibilità - da : giugno 2019

Lug	L	Ma	Me	G	V	S	D	L	Ma	Me	G	V	S	D	L	Ma	Me	G	V	S	D	L	Ma	Me							
2019	1	2	3	4	5	6	7	8	9	10	11	12	13	14	15	16	17	18	19	20	21	22	23	24	25	26	27	28	29	30	31
1	-	-	-	-	-	-	-	-	-	-	-	-	-	-	-	-	-	-	-	-	-	-	-	-	-	-	-	-	-	-	

Ago	G	V	S	D	L	Ma	Me	G	V	S	D	L	Ma	Me	G	V	S	D	L	Ma	Me	G	V	S							
2019	1	2	3	4	5	6	7	8	9	10	11	12	13	14	15	16	17	18	19	20	21	22	23	24	25	26	27	28	29	30	31
1	-	-	-	-	-	-	-	-	-	-	-	-	-	-	-	-	-	-	-	-	-	-	-	-	-	-	-	-	-	-	

[Mese : Seguinte >>](#)

Tariffe di affitto "De paprente"

Tariffe Affittacamere B&B		Notte	Week-end	Settimana	2 settimane	Mese
1	Monocale "De paprente" 4 persona(e) (2 adulti - 2 bambini)	€60	€115 (Venerdi)	€300 (Sabato)	-	-
		€60	€115 (Venerdi)	€300 (Sabato)	-	-
		€65	€120 (Venerdi)	€305 (Sabato)	-	-
	Bassa stagione		Media stagione		Alta stagione	
(Giorno di arrivo)						

[Prenotare](#)

Condizioni di prenotazione

• Prenotazione

- Pagamento al momento della prenotazione : 50% dell'importo dell'affitto
- Pagamento del saldo : alla consegna delle chiavi
- Cauzione richiesta : €50

• Affitti

- Tassa di soggiorno inclusa
- Spesa per le pulizie alla partenza non inclusa : €30
- Supplemento previsto per : - letto(i) supplementare(i)

Modalità di pagamento ammesse

- Bonifico bancario • Contanti

[▶ Prenotare](#)

[▶ Contattare il proprietario](#)

Contattate direttamente i proprietari

www.iha.it
Nr. annuncio
48000
>> Prenotare <<

Contatti

Lingue parlate    