

# Affittacamere B&B Olinda "Olindapart"



**Casa di Charme**, individuale, da 1 piano, entrata individuale

Ambito : storico, tropicale

Camera(e) in affitto : 5

Capacità di ospitalità : da 1 a 14 ospiti

- Monocale "Pitanga"  
4 persona(e)
- Monocale "Caja"  
3 persona(e)
- Monocale "Manga"  
2 persona(e)
- Monocale "Carambola"  
2 persona(e)
- Monocale "Melancia"  
3 persona(e)

Olinda - Pernambuco (PE) - Regione Nord Est

Brasile

Prenotazione : +55 (81) 34294183 (Brasile)

Nr. annuncio 38680

www.iha.it



## Affittacamere B&B



Casa di Charme, individuale, da 1 piano, entrata individuale

- Ideale per tutte le età, single(s)
- Vista : giardino/parco
- Ambito : storico, tropicale
- Esposizione : Sud

## Ambiente & localizzazione



Mare



Pesca



Festival



Cultura

### Tempo libero

- Attività tempo libero a meno di 20 km / 12 miglia :

Luogo per bagnarsi, immersione subacqua, jet ski, vela, pesca

- Attrazioni e relax :

Bar/pub, discoteca, ristorante, cinema, centro d'esposizione, galleria d'arte, centro storico, museo, teatro, festival, antichità & anticaglie, boutique d'artigianato

### Ambiente

- Località :

Mare/oceano  
Spiaggia

- Comodità :

Centro città 100m  
Fermata/stazionamento bus <50m  
Noleggio auto  
Panetteria 300m  
Negozi tipici 100m  
Supermercato 2km  
Salone di coiffure  
Banca 1km  
Distributore automatico di biglietti 1km  
Ospedale 5km

### Esterno

- **Superficie del terreno :**  
400m<sup>2</sup>
- **Installazione esterna a disposizione degli ospiti :**  
Terrazzo, terrazzo coperto, balcone
- **Ambito esterno a disposizione degli ospiti :**  
Cortile privato, terreno chiuso, giardino, giardino tropicale
- **Attrezzature esterne a disposizione degli ospiti :**  
Tavolo da giardino

### Interno

- **Capacità di ospitalità :**  
da 1 a 14 ospiti, 5 Camera(e) in affitto
- **Superficie abitabile :**  
300m<sup>2</sup>
- **Comfort interno a disposizione degli ospiti :**  
Stoviglie/posate, wifi, ventilatore a pale da soffitto

### Servizi

- **Ristorazione :**  
Prima colazione
- **Biancheria :**  
Lenzuola, Biancheria da toilette, Biancheria da casa, Cuscino(i)
- **Casa :**  
Servizio di manutenzione supplemento (1 volte/settimana +€5), Pulizia alla partenza
- **Personale :**  
Autista supplemento, Biancheria supplemento

### Informazioni utili

- **Informazioni utili**  
Bambini benvenuti  
Affitto non fumatori, copertura telefonia mobile, alcool non permesso  
Acqua : calda/fredda  
Tensione elettrica : 220-240V / 50Hz  
Alimentazione elettrica : condotta

### Monocale "Pitanga"



4 persona(e) : 4 adulti

Superficie abitabile : 32m<sup>2</sup>

**Ideale per gruppo**



doccia

• **Disposizione interna e comfort :**

1 doccia, 1 WC, cucinotto, angolo pranzo

• **Posto(i) letto(i) :**

1 letto(i) matrimoniale(i), 2 letto(i) singolo(i)

• **Comfort interno ed attrezzature :**

Piastra di cottura elettrica, wifi, armadio, guardaroba, frigorifero, integralmente climatizzato, ventilatore, vetrata, tende

• **Esterno privato :**

Cucina esterna, barbecue

### Monocale "Caja"



3 persona(e) : 3 adulti

Superficie abitabile : 30m<sup>2</sup>

**Ideale per coppia con bambino**

• **Disposizione interna e comfort :**

1 doccia, 1 WC, cucinotto, angolo pranzo, patio

• **Posto(i) letto(i) :**

1 letto(i) matrimoniale(i), 1 letto estraibile 1 persona

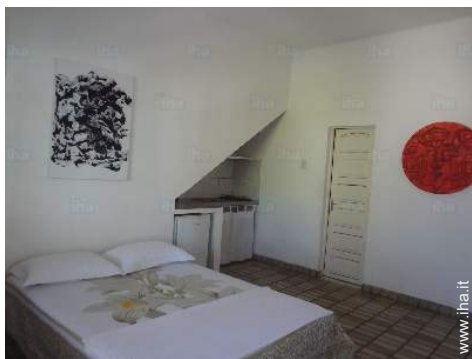
• **Vista :**

Mare/oceano

• **Comfort interno ed attrezzature :**

Guardaroba, frigorifero, integralmente climatizzato, ventilatore

### Monolocale "Manga"



2 persona(e) : 2 adulti

Superficie abitabile : 28m<sup>2</sup>

• **Disposizione interna e comfort :**

1 doccia, 1 WC, cucinotto, angolo pranzo

• **Posto(i) letto(i) :**

1 letto(i) matrimoniale(i)

• **Vista :**

Mare/oceano

• **Comfort interno ed attrezzature :**

Piastra di cottura elettrica, wifi, frigorifero, integralmente climatizzato, ventilatore

• **Esterno privato :**

Terrazzo, cucina esterna, terrazzo coperto, barbecue, 4 sedia(e) da giardino, WC esterno

### Monolocale "Carambola"



2 persona(e) : 2 adulti

Superficie abitabile : 28m<sup>2</sup>

**Ideale per coppia con bambino**

• **Disposizione interna e comfort :**

1 doccia, 1 WC, cucinotto, angolo pranzo

• **Posto(i) letto(i) :**

1 letto(i) matrimoniale(i)

• **Vista :**

Nessuna costruzione davanti/di fronte

• **Agevolazioni private :**

Entrata indipendente

• **Comfort interno ed attrezzature :**

Piastra di cottura elettrica, wifi, guardaroba, frigorifero, integralmente climatizzato, ventilatore, tende

• **Esterno privato :**

Cucina esterna, terrazzo coperto 20m<sup>2</sup>, solarium, barbecue, tavolo da giardino, 4 sedia(e) da giardino

Monocale "Melancia"



3 persona(e)

• **Disposizione interna e comfort :**

1 doccia, 1 WC, cucinotto, angolo pranzo, loggia

• **Posto(i) letto(i) :**

1 letto(i) matrimoniale(i), 1 letto(i) singolo(i)

• **Comfort interno ed attrezzature :**

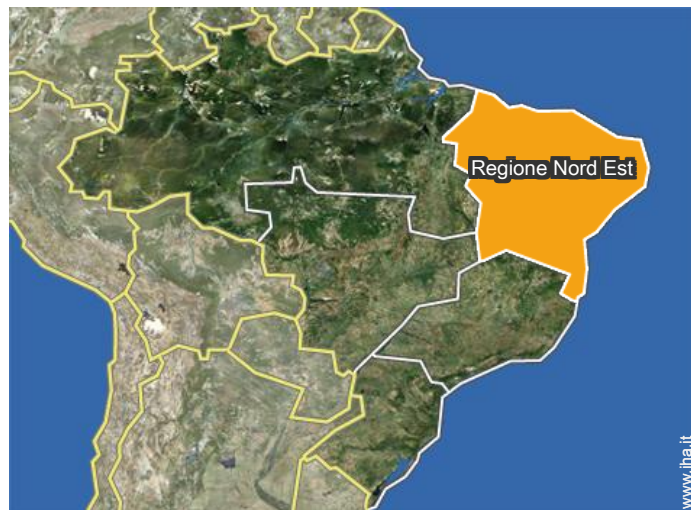
Piastra di cottura elettrica, wifi, armadio, armadietto, guardaroba, frigorifero, integralmente climatizzato, ventilatore a pale da soffitto, tende

• **Esterno privato :**

Cucina esterna, terrazzo coperto 6m<sup>2</sup>, barbecue, tavolo da giardino



## Localizzazione



## Localizzazione & Accesso



Coordinate GPS in gradi, minuti, secondi: Latitudine 8°17'S - Longitudine 34°51'2"O  
(Abitazione)

### Indirizzo

→ 10 de novembro 93

● **Aeroporto Recife Guararapes Gilberto Freyre**

→ Recife, Pernambuco, Regione Nord Est, Brasile

→ Distanza : 15km

→ Tempo : 30'

● Recife : (12km)

## Contatti

Lingue parlate 

Calendario delle disponibilità - da : gennaio 2019

Gen	Ma	Me	G	V	S	D	L	Ma	Me	G	V	S	D	L	Ma	Me	G	V	S	D	L	Ma	Me	G							
2019	1	2	3	4	5	6	7	8	9	10	11	12	13	14	15	16	17	18	19	20	21	22	23	24	25	26	27	28	29	30	31
1																															
2																															
3																															
4																															
5																															

Feb	V	S	D	L	Ma	Me	G	V	S	D	L	Ma	Me	G	V	S	D	L	Ma	Me	G	V	S	D	L	Ma	Me	G
2019	1	2	3	4	5	6	7	8	9	10	11	12	13	14	15	16	17	18	19	20	21	22	23	24	25	26	27	28
1	-	-	-	-	-	-	-	-	-	-	-	-	-	-	-	-	-	-	-	-	-	-	-	-	-	-	-	-
2	-	-	-	-	-	-	-	-	-	-	-	-	-	-	-	-	-	-	-	-	-	-	-	-	-	-	-	-
3	-	-	-	-	-	-	-	-	-	-	-	-	-	-	-	-	-	-	-	-	-	-	-	-	-	-	-	-
4	-	-	-	-	-	-	-	-	-	-	-	-	-	-	-	-	-	-	-	-	-	-	-	-	-	-	-	-
5	-	-	-	-	-	-	-	-	-	-	-	-	-	-	-	-	-	-	-	-	-	-	-	-	-	-	-	-

Mar	V	S	D	L	Ma	Me	G	V	S	D	L	Ma	Me	G	V	S	D	L	Ma	Me	G	V	S	D	L	Ma	Me	G	V	S	D
2019	1	2	3	4	5	6	7	8	9	10	11	12	13	14	15	16	17	18	19	20	21	22	23	24	25	26	27	28	29	30	31
1	-	-	-	-	-	-	-	-	-	-	-	-	-	-	-	-	-	-	-	-	-	-	-	-	-	-	-	-	-	-	
2	-	-	-	-	-	-	-	-	-	-	-	-	-	-	-	-	-	-	-	-	-	-	-	-	-	-	-	-	-	-	
3	-	-	-	-	-	-	-	-	-	-	-	-	-	-	-	-	-	-	-	-	-	-	-	-	-	-	-	-	-	-	
4	-	-	-	-	-	-	-	-	-	-	-	-	-	-	-	-	-	-	-	-	-	-	-	-	-	-	-	-	-	-	
5	-	-	-	-	-	-	-	-	-	-	-	-	-	-	-	-	-	-	-	-	-	-	-	-	-	-	-	-	-	-	

Apr	L	Ma	Me	G	V	S	D	L	Ma	Me	G	V	S	D	L	Ma	Me	G	V	S	D	L	Ma	Me	G	V	S	D	L	Ma
2019	1	2	3	4	5	6	7	8	9	10	11	12	13	14	15	16	17	18	19	20	21	22	23	24	25	26	27	28	29	30
1	-	-	-	-	-	-	-	-	-	-	-	-	-	-	-	-	-	-	-	-	-	-	-	-	-	-	-	-	-	-
2	-	-	-	-	-	-	-	-	-	-	-	-	-	-	-	-	-	-	-	-	-	-	-	-	-	-	-	-	-	-
3	-	-	-	-	-	-	-	-	-	-	-	-	-	-	-	-	-	-	-	-	-	-	-	-	-	-	-	-	-	-
4	-	-	-	-	-	-	-	-	-	-	-	-	-	-	-	-	-	-	-	-	-	-	-	-	-	-	-	-	-	-
5	-	-	-	-	-	-	-	-	-	-	-	-	-	-	-	-	-	-	-	-	-	-	-	-	-	-	-	-	-	-

Mag	Me	G	V	S	D	L	Ma	Me	G	V	S	D	L	Ma	Me	G	V	S	D	L	Ma	Me	G	V	S	D	L	Ma	Me	G	V
2019	1	2	3	4	5	6	7	8	9	10	11	12	13	14	15	16	17	18	19	20	21	22	23	24	25	26	27	28	29	30	31
1	-	-	-	-	-	-	-	-	-	-	-	-	-	-	-	-	-	-	-	-	-	-	-	-	-	-	-	-	-	-	
2	-	-	-	-	-	-	-	-	-	-	-	-	-	-	-	-	-	-	-	-	-	-	-	-	-	-	-	-	-	-	
3	-	-	-	-	-	-	-	-	-	-	-	-	-	-	-	-	-	-	-	-	-	-	-	-	-	-	-	-	-	-	
4	-	-	-	-	-	-	-	-	-	-	-	-	-	-	-	-	-	-	-	-	-	-	-	-	-	-	-	-	-	-	
5	-	-	-	-	-	-	-	-	-	-	-	-	-	-	-	-	-	-	-	-	-	-	-	-	-	-	-	-	-	-	

- 1 Monolocale "Melancia" - 3 persona(e)
- 2 Monolocale "Pitanga" - 4 persona(e)
- 3 Monolocale "Carambola" - 2 persona(e)
- 4 Monolocale "Manga" - 2 persona(e)
- 5 Monolocale "Caja" - 3 persona(e)

Prenotato



Calendario delle disponibilità - da : maggio 2019

Giu	S	D	L	Ma	Me	G	V	S	D	L	Ma	Me	G	V	S	D	L	Ma	Me	G	V	S	D	L	Ma	Me	G	V	S	D
2019	1	2	3	4	5	6	7	8	9	10	11	12	13	14	15	16	17	18	19	20	21	22	23	24	25	26	27	28	29	30
1	-	-	-	-	-	-	-	-	-	-	-	-	-	-	-	-	-	-	-	-	-	-	-	-	-	-	-	-	-	-
2	-	-	-	-	-	-	-	-	-	-	-	-	-	-	-	-	-	-	-	-	-	-	-	-	-	-	-	-	-	-
3	-	-	-	-	-	-	-	-	-	-	-	-	-	-	-	-	-	-	-	-	-	-	-	-	-	-	-	-	-	-
4	-	-	-	-	-	-	-	-	-	-	-	-	-	-	-	-	-	-	-	-	-	-	-	-	-	-	-	-	-	-
5	-	-	-	-	-	-	-	-	-	-	-	-	-	-	-	-	-	-	-	-	-	-	-	-	-	-	-	-	-	-

Lug	L	Ma	Me	G	V	S	D	L	Ma	Me	G	V	S	D	L	Ma	Me	G	V	S	D	L	Ma	Me	G	V	S	D	L	Ma	Me
2019	1	2	3	4	5	6	7	8	9	10	11	12	13	14	15	16	17	18	19	20	21	22	23	24	25	26	27	28	29	30	31
1	-	-	-	-	-	-	-	-	-	-	-	-	-	-	-	-	-	-	-	-	-	-	-	-	-	-	-	-	-	-	-
2	-	-	-	-	-	-	-	-	-	-	-	-	-	-	-	-	-	-	-	-	-	-	-	-	-	-	-	-	-	-	-
3	-	-	-	-	-	-	-	-	-	-	-	-	-	-	-	-	-	-	-	-	-	-	-	-	-	-	-	-	-	-	-
4	-	-	-	-	-	-	-	-	-	-	-	-	-	-	-	-	-	-	-	-	-	-	-	-	-	-	-	-	-	-	-
5	-	-	-	-	-	-	-	-	-	-	-	-	-	-	-	-	-	-	-	-	-	-	-	-	-	-	-	-	-	-	-

Ago	G	V	S	D	L	Ma	Me	G	V	S	D	L	Ma	Me	G	V	S	D	L	Ma	Me	G	V	S	D	L	Ma	Me	G	V	S
2019	1	2	3	4	5	6	7	8	9	10	11	12	13	14	15	16	17	18	19	20	21	22	23	24	25	26	27	28	29	30	31
1	-	-	-	-	-	-	-	-	-	-	-	-	-	-	-	-	-	-	-	-	-	-	-	-	-	-	-	-	-	-	-
2	-	-	-	-	-	-	-	-	-	-	-	-	-	-	-	-	-	-	-	-	-	-	-	-	-	-	-	-	-	-	-
3	-	-	-	-	-	-	-	-	-	-	-	-	-	-	-	-	-	-	-	-	-	-	-	-	-	-	-	-	-	-	-
4	-	-	-	-	-	-	-	-	-	-	-	-	-	-	-	-	-	-	-	-	-	-	-	-	-	-	-	-	-	-	-
5	-	-	-	-	-	-	-	-	-	-	-	-	-	-	-	-	-	-	-	-	-	-	-	-	-	-	-	-	-	-	-

Set	D	L	Ma	Me	G	V	S	D	L	Ma	Me	G	V	S	D	L	Ma	Me	G	V	S	D	L	Ma	Me	G	V	S	D	L
2019	1	2	3	4	5	6	7	8	9	10	11	12	13	14	15	16	17	18	19	20	21	22	23	24	25	26	27	28	29	30
1	-	-	-	-	-	-	-	-	-	-	-	-	-	-	-	-	-	-	-	-	-	-	-	-	-	-	-	-	-	-
2	-	-	-	-	-	-	-	-	-	-	-	-	-	-	-	-	-	-	-	-	-	-	-	-	-	-	-	-	-	-
3	-	-	-	-	-	-	-	-	-	-	-	-	-	-	-	-	-	-	-	-	-	-	-	-	-	-	-	-	-	-
4	-	-	-	-	-	-	-	-	-	-	-	-	-	-	-	-	-	-	-	-	-	-	-	-	-	-	-	-	-	-
5	-	-	-	-	-	-	-	-	-	-	-	-	-	-	-	-	-	-	-	-	-	-	-	-	-	-	-	-	-	-

Ott	Ma	Me	G	V	S	D	L	Ma	Me	G	V	S	D	L	Ma	Me	G	V	S	D	L	Ma	Me	G	V	S	D	L	Ma	Me	G
2019	1	2	3	4	5	6	7	8	9	10	11	12	13	14	15	16	17	18	19	20	21	22	23	24	25	26	27	28	29	30	31
1	-	-	-	-	-	-	-	-	-	-	-	-	-	-	-	-	-	-	-	-	-	-	-	-	-	-	-	-	-	-	-
2	-	-	-	-	-	-	-	-	-	-	-	-	-	-	-	-	-	-	-	-	-	-	-	-	-	-	-	-	-	-	-
3	-	-	-	-	-	-	-	-	-	-	-	-	-	-	-	-	-	-	-	-	-	-	-	-	-	-	-	-	-	-	-
4	-	-	-	-	-	-	-	-	-	-	-	-	-	-	-	-	-	-	-	-	-	-	-	-	-	-	-	-	-	-	-
5	-	-	-	-	-	-	-	-	-	-	-	-	-	-	-	-	-	-	-	-	-	-	-	-	-	-	-	-	-	-	-

- 1 Monocale "Melancia" - 3 persona(e)
- 2 Monocale "Pitanga" - 4 persona(e)
- 3 Monocale "Carambola" - 2 persona(e)
- 4 Monocale "Manga" - 2 persona(e)
- 5 Monocale "Caja" - 3 persona(e)

Prenotato

Calendario delle disponibilità - da : ottobre 2019

Nov	V	S	D	L	Ma	Me	G	V	S	D	L	Ma	Me	G	V	S	D	L	Ma	Me	G	V	S	D	L	Ma	Me	G	V	S
2019	1	2	3	4	5	6	7	8	9	10	11	12	13	14	15	16	17	18	19	20	21	22	23	24	25	26	27	28	29	30
1	-	-	-	-	-	-	-	-	-	-	-	-	-	-	-	-	-	-	-	-	-	-	-	-	-	-	-	-	-	-
2	-	-	-	-	-	-	-	-	-	-	-	-	-	-	-	-	-	-	-	-	-	-	-	-	-	-	-	-	-	-
3	-	-	-	-	-	-	-	-	-	-	-	-	-	-	-	-	-	-	-	-	-	-	-	-	-	-	-	-	-	-
4	-	-	-	-	-	-	-	-	-	-	-	-	-	-	-	-	-	-	-	-	-	-	-	-	-	-	-	-	-	-
5	-	-	-	-	-	-	-	-	-	-	-	-	-	-	-	-	-	-	-	-	-	-	-	-	-	-	-	-	-	-




Dic	D	L	Ma	Me	G	V	S	D	L	Ma	Me	G	V	S	D	L	Ma	Me	G	V	S	D	L	Ma	Me	G	V	S	D	L	Ma
2019	1	2	3	4	5	6	7	8	9	10	11	12	13	14	15	16	17	18	19	20	21	22	23	24	25	26	27	28	29	30	31
1	-	-	-	-	-	-	-	-	-	-	-	-	-	-	-	-	-	-	-	-	-	-	-	-	-	-	-	-	-	-	
2	-	-	-	-	-	-	-	-	-	-	-	-	-	-	-	-	-	-	-	-	-	-	-	-	-	-	-	-	-	-	
3	-	-	-	-	-	-	-	-	-	-	-	-	-	-	-	-	-	-	-	-	-	-	-	-	-	-	-	-	-	-	
4	-	-	-	-	-	-	-	-	-	-	-	-	-	-	-	-	-	-	-	-	-	-	-	-	-	-	-	-	-	-	
5	-	-	-	-	-	-	-	-	-	-	-	-	-	-	-	-	-	-	-	-	-	-	-	-	-	-	-	-	-	-	

- 1 Monocale "Melancia" - 3 persona(e)      2 Monocale "Pitanga" - 4 persona(e)  
3 Monocale "Carambola" - 2 persona(e)      4 Monocale "Manga" - 2 persona(e)  
5 Monocale "Caja" - 3 persona(e)



Prenotato


[Mese : Segunte >>](#)

Tariffe di affitto "Olindapart"

Tariffe Affittacamere B&B		Notte	Week-end	Settimana	2 settimane	Mese
1	Monocale "Melancia" 3 persona(e) 	€30	-	€165	€307	€527
2	Monocale "Pitanga" 4 persona(e) (4 adulti) 	€34	-	€197	€370	€633
3	Monocale "Carambola" 2 persona(e) (2 adulti) 	€23	-	€130	€246	€422

Tariffe di affitto "Olindapart"

Tariffe Affittacamere B&B			Notte	Week-end	Settimana	2 settimane	Mese
<b>4</b>	Monocale "Manga" 2 persona(e) (2 adulti)		€23	-	€130	€246	€422
<b>5</b>	Monocale "Caja" 3 persona(e) (3 adulti)		€30	-	€165	€307	€527

 Bassa stagione

[Prenotare](#)

Condizioni di prenotazione

• Prenotazione

- Pagamento al momento della prenotazione :  
50% dell'importo dell'affitto
- Pagamento del saldo :  
alla consegna delle chiavi
- Cauzione richiesta : €100

• Affitti

- Spese supplementari
- Supplemento previsto per :  
- letto(i) supplementare(i)

[► Prenotare](#)

[► Contattare il proprietario](#)

Modalità di pagamento ammesse

- Vaglia postale internazionale • Bonifico bancario • PayPal • Travellers Cheques • Contanti

Contattate direttamente i proprietari

[www.iha.it](http://www.iha.it)  
Nr. annuncio  
38680  
>> Prenotare <<

Contatti

Lingue parlate 