

Affittacamere B&B Roma "Elion"



Appartamento al 2° piano in un(a)
Palazzo da 9 piani

Ambito : urbano, storico

Camera(e) in affitto : 3

Capacità di ospitalità : 6 ospiti

- Camera "Estate"
3 persona(e)
- Camera "Autunno"
2 persona(e)
- Camera "Primavera"
1 persona(e)

Roma - Provincia di Roma - Lazio

Italia

Nr. annuncio 173

www.iha.it



>> CASE VACANZE

DA PRIVATO A PRIVATO

Affittacamere B&B



Appartamento al 2° piano in un(a) Palazzo da 9 piani

- **Ideale per tutte le età**
- **Vista** : accessibile, nessuna costruzione davanti/di fronte, città, piazza
- **Ambito** : urbano, storico
- **Esposizione** : Sud-ovest

Ambiente & localizzazione



Città



Cultura

Tempo libero

• Attrazioni e relax :

Bar/pub, ristorante, cinema, parco e giardino, centro d'esposizione, galleria d'arte, centro storico

Ambiente

• Comodità :

Centro città 1,5km
Fermata/stazionamento bus <50m
Fermata metropolitana <50m
Panetteria
Negozi tipici
Supermercato
Ufficio postale
Banca
Distributore automatico di biglietti 50m
Farmacia
Ospedale



prima colazione



Estate



Estate



Autunno

Interno

- Capacità di ospitalità :
6 ospiti, 3 Camera(e) in affitto
- Comfort interno a disposizione degli ospiti :
Ascensore, TV, wifi, asciugacapelli, integralmente climatizzato, ventilatore, riscaldamento centrale



Primavera

Esterno

- Installazione esterna a disposizione degli ospiti :
Balcone 4m²

Servizi

- Ristorazione :
Prima colazione
- Biancheria :
Lenzuola, Biancheria da toilette, Coperta(e), Piumino(i), Cuscino(i)
- Casa :
Transfert stazione aeroporto supplemento (+ €45)

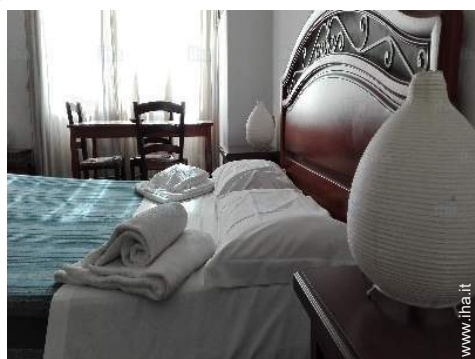
Informazioni utili

- Informazioni utili
Bambini benvenuti
Animali non ammessi
Presenza sul posto : animali domestici
Copertura telefonia mobile, alcool non permesso

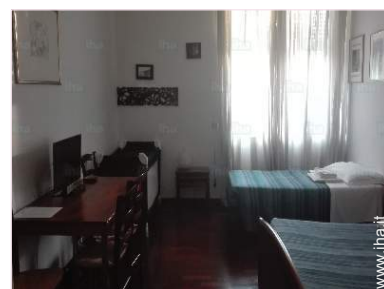
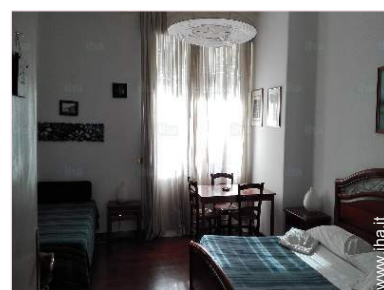


Autunno

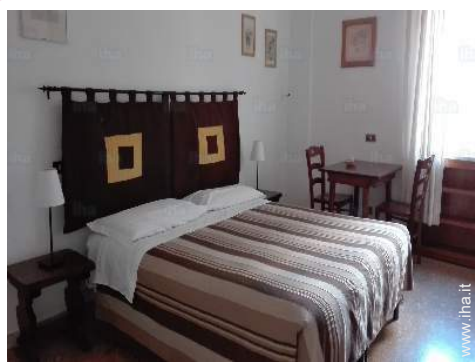
Camera "Estate"



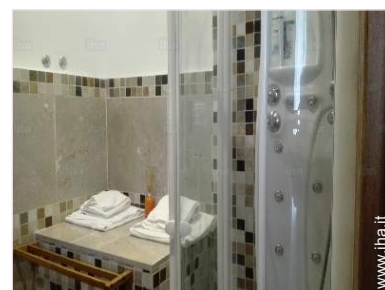
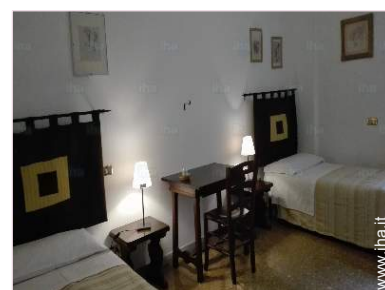
3 persona(e) : 3 adulti



Camera "Autunno"



2 persona(e) : 2 adulti



Camera "Primavera"



1 persona(e) : 1 adulti



Album fotografico - 1



prima colazione



Estate



Estate

Album fotografico - 2



Autunno



Autunno



Primavera



Cartina stradale



Localizzazione & Accesso



Coordinate GPS in gradi, minuti, secondi: Latitudine 41° 54'51"N - Longitudine 12°31'16"E ([Abitazione](#))

Indirizzo

→ Piazza Bologna 49
00100 Roma

● Aeroporto Rome Fiumicino Leonardo da Vinci

→ Roma, Provincia di Roma, Lazio, Italia
→ Distanza : 36km
→ Tempo : 45'

● Stazione ferroviaria Roma Tiburtina




→ Roma, Provincia di Roma, Lazio, Italia
→ Distanza : 1,5km
→ Tempo : 5'

● Autostrada (uscita) A1 (Roma Est)

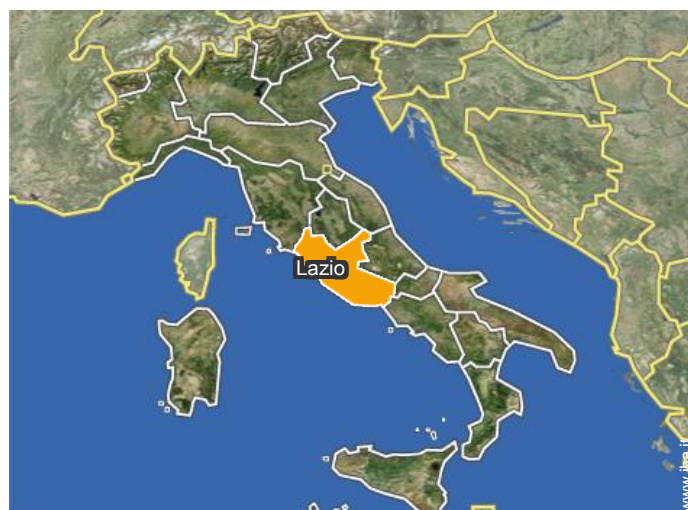
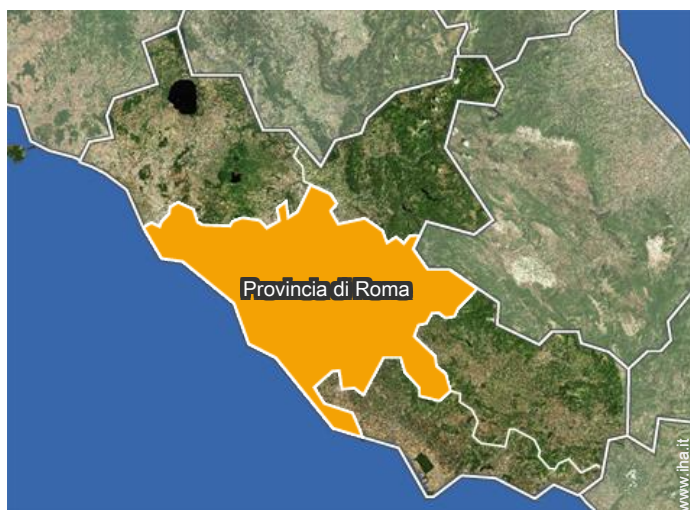
→ Roma, Provincia di Roma, Lazio, Italia
→ Distanza : 10km
→ Tempo : 20'

- Ariccia : (30km)
- Frascati : (20km)
- Ostia Antica : (28km)

Contatti

Lingue parlate   

Localizzazione



Calendario delle disponibilità - da : gennaio 2018

Gen	L	Ma	Me	G	V	S	D	L	Ma	Me	G	V	S	D	L	Ma	Me	G	V	S	D	L	Ma	Me	G	V	S	D	L	Ma	Me	
2018	1	2	3	4	5	6	7	8	9	10	11	12	13	14	15	16	17	18	19	20	21	22	23	24	25	26	27	28	29	30	31	
1																																
2																																
3																																

Feb	G	V	S	D	L	Ma	Me	G	V	S	D	L	Ma	Me	G	V	S	D	L	Ma	Me	G	V	S	D	L	Ma	Me		
2018	1	2	3	4	5	6	7	8	9	10	11	12	13	14	15	16	17	18	19	20	21	22	23	24	25	26	27	28		
1	-	-	-	-	-	-	-	-	-	-	-	-	-	-	-	-	-	-	-	-	-	-	-	-	-	-	-	-	-	-
2	-	-	-	-	-	-	-	-	-	-	-	-	-	-	-	-	-	-	-	-	-	-	-	-	-	-	-	-	-	-
3	-	-	-	-	-	-	-	-	-	-	-	-	-	-	-	-	-	-	-	-	-	-	-	-	-	-	-	-	-	-

Mar	G	V	S	D	L	Ma	Me	G	V	S	D	L	Ma	Me	G	V	S	D	L	Ma	Me	G	V	S	D	L	Ma	Me	G	V	S
2018	1	2	3	4	5	6	7	8	9	10	11	12	13	14	15	16	17	18	19	20	21	22	23	24	25	26	27	28	29	30	31
1	-	-	-	-	-	-	-	-	-	-	-	-	-	-	-	-	-	-	-	-	-	-	-	-	-	-	-	-	-	-	-
2	-	-	-	-	-	-	-	-	-	-	-	-	-	-	-	-	-	-	-	-	-	-	-	-	-	-	-	-	-	-	-
3	-	-	-	-	-	-	-	-	-	-	-	-	-	-	-	-	-	-	-	-	-	-	-	-	-	-	-	-	-	-	-

Apr	D	L	Ma	Me	G	V	S	D	L	Ma	Me	G	V	S	D	L	Ma	Me	G	V	S	D	L	Ma	Me	G	V	S	D	L
2018	1	2	3	4	5	6	7	8	9	10	11	12	13	14	15	16	17	18	19	20	21	22	23	24	25	26	27	28	29	30
1	-	-	-	-	-	-	-	-	-	-	-	-	-	-	-	-	-	-	-	-	-	-	-	-	-	-	-	-	-	-
2	-	-	-	-	-	-	-	-	-	-	-	-	-	-	-	-	-	-	-	-	-	-	-	-	-	-	-	-	-	-
3	-	-	-	-	-	-	-	-	-	-	-	-	-	-	-	-	-	-	-	-	-	-	-	-	-	-	-	-	-	-

Mag	Ma	Me	G	V	S	D	L	Ma	Me	G	V	S	D	L	Ma	Me	G	V	S	D	L	Ma	Me	G	V	S	D	L	Ma	Me	G
2018	1	2	3	4	5	6	7	8	9	10	11	12	13	14	15	16	17	18	19	20	21	22	23	24	25	26	27	28	29	30	31
1	-	-	-	-	-	-	-	-	-	-	-	-	-	-	-	-	-	-	-	-	-	-	-	-	-	-	-	-	-	-	-
2	-	-	-	-	-	-	-	-	-	-	-	-	-	-	-	-	-	-	-	-	-	-	-	-	-	-	-	-	-	-	-
3	-	-	-	-	-	-	-	-	-	-	-	-	-	-	-	-	-	-	-	-	-	-	-	-	-	-	-	-	-	-	-

Giu	V	S	D	L	Ma	Me	G	V	S	D	L	Ma	Me	G	V	S	D	L	Ma	Me	G	V	S	D	L	Ma	Me	G	V	S
2018	1	2	3	4	5	6	7	8	9	10	11	12	13	14	15	16	17	18	19	20	21	22	23	24	25	26	27	28	29	30
1	-	-	-	-	-	-	-	-	-	-	-	-	-	-	-	-	-	-	-	-	-	-	-	-	-	-	-	-	-	-
2	-	-	-	-	-	-	-	-	-	-	-	-	-	-	-	-	-	-	-	-	-	-	-	-	-	-	-	-	-	-
3	-	-	-	-	-	-	-	-	-	-	-	-	-	-	-	-	-	-	-	-	-	-	-	-	-	-	-	-	-	-

- 1** Camera "Primavera" - 1 persona(e)
- 3** Camera "Estate" - 3 persona(e)

- 2** Camera "Autunno" - 2 persona(e)

Calendario delle disponibilità - da : giugno 2018

Lug	D	L	Ma	Me	G	V	S	D	L	Ma	Me	G	V	S	D	L	Ma	Me	G	V	S	D	L	Ma							
2018	1	2	3	4	5	6	7	8	9	10	11	12	13	14	15	16	17	18	19	20	21	22	23	24	25	26	27	28	29	30	31
1	-	-	-	-	-	-	-	-	-	-	-	-	-	-	-	-	-	-	-	-	-	-	-	-	-	-	-	-	-	-	
2	-	-	-	-	-	-	-	-	-	-	-	-	-	-	-	-	-	-	-	-	-	-	-	-	-	-	-	-	-	-	
3	-	-	-	-	-	-	-	-	-	-	-	-	-	-	-	-	-	-	-	-	-	-	-	-	-	-	-	-	-	-	

Ago	Me	G	V	S	D	L	Ma	Me	G	V	S	D	L	Ma	Me	G	V	S	D	L	Ma	Me	G	V							
2018	1	2	3	4	5	6	7	8	9	10	11	12	13	14	15	16	17	18	19	20	21	22	23	24	25	26	27	28	29	30	31
1	-	-	-	-	-	-	-	-	-	-	-	-	-	-	-	-	-	-	-	-	-	-	-	-	-	-	-	-	-	-	
2	-	-	-	-	-	-	-	-	-	-	-	-	-	-	-	-	-	-	-	-	-	-	-	-	-	-	-	-	-	-	
3	-	-	-	-	-	-	-	-	-	-	-	-	-	-	-	-	-	-	-	-	-	-	-	-	-	-	-	-	-	-	

Set	S	D	L	Ma	Me	G	V	S	D	L	Ma	Me	G	V	S	D	L	Ma	Me	G	V	S	D							
2018	1	2	3	4	5	6	7	8	9	10	11	12	13	14	15	16	17	18	19	20	21	22	23	24	25	26	27	28	29	30
1	-	-	-	-	-	-	-	-	-	-	-	-	-	-	-	-	-	-	-	-	-	-	-	-	-	-	-	-	-	-
2	-	-	-	-	-	-	-	-	-	-	-	-	-	-	-	-	-	-	-	-	-	-	-	-	-	-	-	-	-	-
3	-	-	-	-	-	-	-	-	-	-	-	-	-	-	-	-	-	-	-	-	-	-	-	-	-	-	-	-	-	-

Ott	L	Ma	Me	G	V	S	D	L	Ma	Me	G	V	S	D	L	Ma	Me	G	V	S	D	L	Ma	Me							
2018	1	2	3	4	5	6	7	8	9	10	11	12	13	14	15	16	17	18	19	20	21	22	23	24	25	26	27	28	29	30	31
1	-	-	-	-	-	-	-	-	-	-	-	-	-	-	-	-	-	-	-	-	-	-	-	-	-	-	-	-	-	-	
2	-	-	-	-	-	-	-	-	-	-	-	-	-	-	-	-	-	-	-	-	-	-	-	-	-	-	-	-	-	-	
3	-	-	-	-	-	-	-	-	-	-	-	-	-	-	-	-	-	-	-	-	-	-	-	-	-	-	-	-	-	-	

Nov	G	V	S	D	L	Ma	Me	G	V	S	D	L	Ma	Me	G	V	S	D	L	Ma	Me	G	V							
2018	1	2	3	4	5	6	7	8	9	10	11	12	13	14	15	16	17	18	19	20	21	22	23	24	25	26	27	28	29	30
1	-	-	-	-	-	-	-	-	-	-	-	-	-	-	-	-	-	-	-	-	-	-	-	-	-	-	-	-	-	-
2	-	-	-	-	-	-	-	-	-	-	-	-	-	-	-	-	-	-	-	-	-	-	-	-	-	-	-	-	-	-
3	-	-	-	-	-	-	-	-	-	-	-	-	-	-	-	-	-	-	-	-	-	-	-	-	-	-	-	-	-	-

Dic	S	D	L	Ma	Me	G	V	S	D	L	Ma	Me	G	V	S	D	L	Ma	Me	G	V	S	D	L							
2018	1	2	3	4	5	6	7	8	9	10	11	12	13	14	15	16	17	18	19	20	21	22	23	24	25	26	27	28	29	30	31
1	-	-	-	-	-	-	-	-	-	-	-	-	-	-	-	-	-	-	-	-	-	-	-	-	-	-	-	-	-	-	
2	-	-	-	-	-	-	-	-	-	-	-	-	-	-	-	-	-	-	-	-	-	-	-	-	-	-	-	-	-	-	
3	-	-	-	-	-	-	-	-	-	-	-	-	-	-	-	-	-	-	-	-	-	-	-	-	-	-	-	-	-	-	

- 1 Camera "Primavera" - 1 persona(e)
- 3 Camera "Estate" - 3 persona(e)

- 2 Camera "Autunno" - 2 persona(e)

Mese : Seguinte >>

Tariffe di affitto "Elion"

Tariffe Affittacamere B&B		Notte	Week-end	Settimana	2 settimane	Mese
1 Camera "Primavera" 1 persona(e) (1 adulti)		€45	-	-	-	-
		€55	-	-	-	-
		€65	-	-	-	-
2 Camera "Autunno" 2 persona(e) (2 adulti)		€70	-	-	-	-
		€80	-	-	-	-
		€90	-	-	-	-
3 Camera "Estate" 3 persona(e) (3 adulti)		€90	-	-	-	-
		€110	-	-	-	-
		€125	-	-	-	-

 Bassa stagione  Media stagione  Alta stagione

[Prenotare](#)

Condizioni di prenotazione

• Prenotazione

→ Pagamento al momento della prenotazione :
30% dell'importo dell'affitto
→ Pagamento del saldo :
alla consegna delle chiavi

• Affitti

→ Tassa di soggiorno in aggiunta
→ Supplemento previsto per :
- bambino
- letto(i) supplementare(i)

Modalità di pagamento ammesse

• Vaglia postale internazionale • Bonifico bancario • Contanti

Contatti

Lingue parlate   

[▶ Prenotare](#)

[▶ Contattare il proprietario](#)

Contattate direttamente i proprietari

www.iha.it
Nr. annuncio
173
>> Prenotare <<